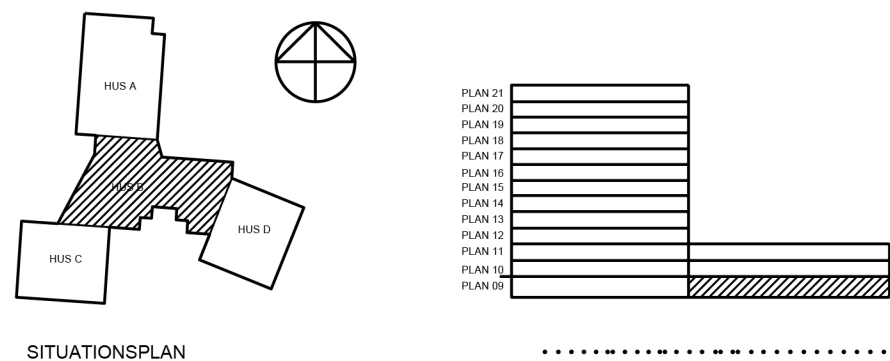
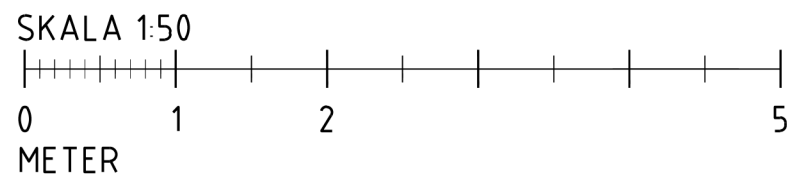
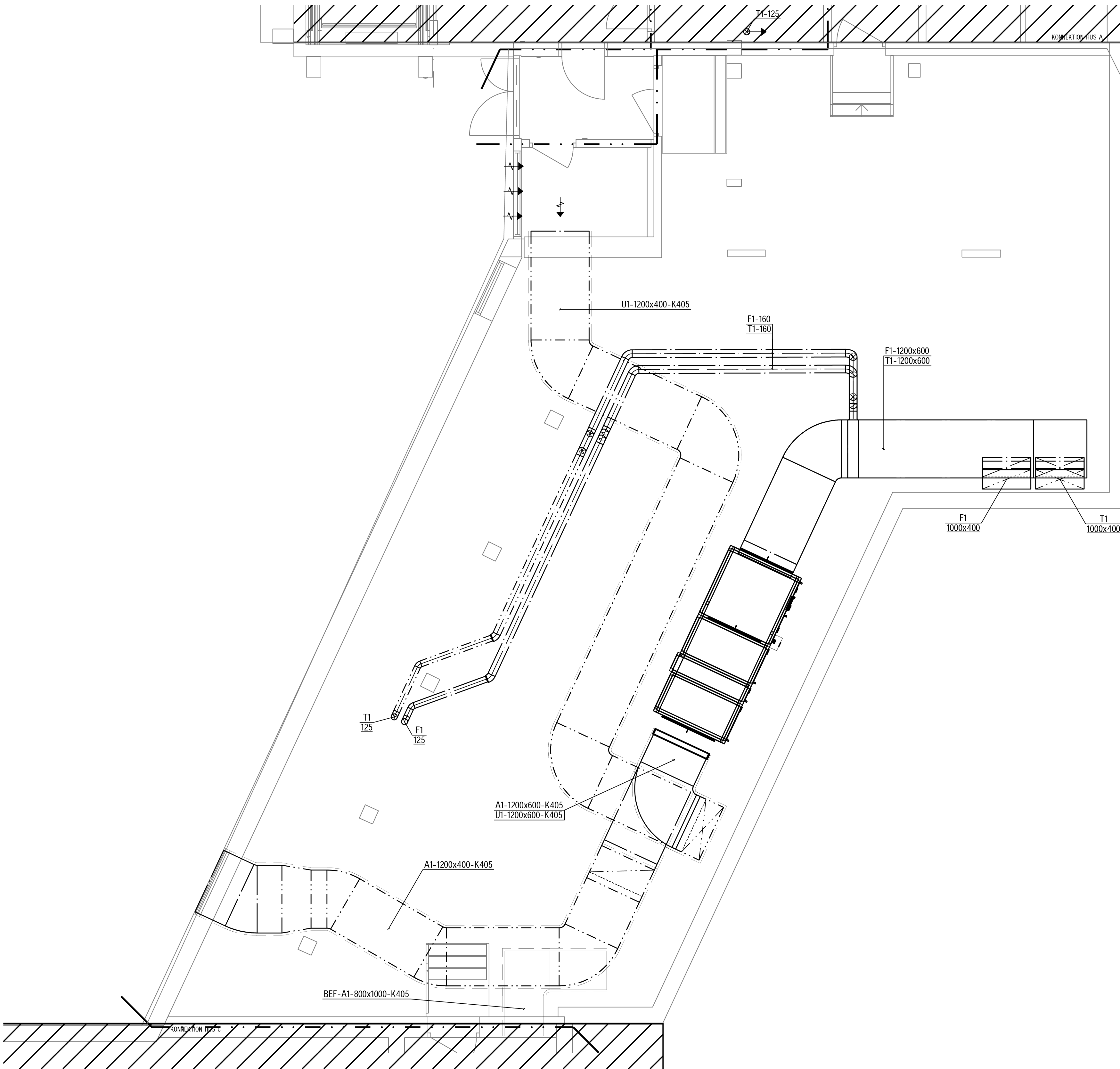


XREF

LAGER: SB11



FÖRKLARINGAR

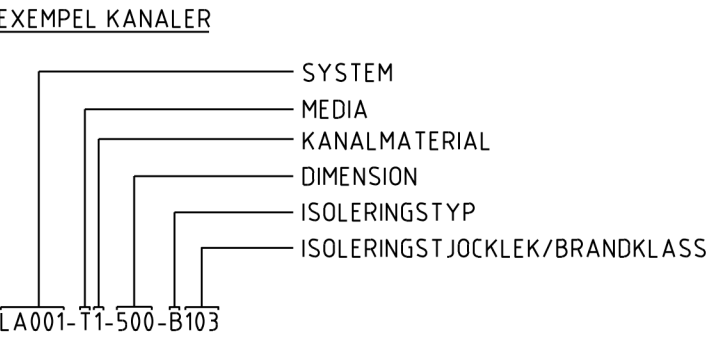
BRANCELLSGRÄNSER:
SE BRANDSKYDSDOKUMENTATION

LUFTFLODEN
LUFTFLODEN ÄR ANGIVNA I l/s
G - GRUNDFLODE
F - FORCERINGSFLODE
T - TOTALFLODE (GRUNDFLODE+FORCERINGSFLODE)

LUFTFLODEN 2-LÄGESSPJÄLL
LUFTFLODEN ÄR ANGIVNA I l/s
STÄNGT SPJÄLL / TOTALFLODE

MÄTTSÄTTNING
CL - AVSER CENTRUMLINJE
UK - AVSER UNDERKANT PLÅTKANAL (ISOLERAD)
SAMTLIGA MÄTT ANGES I MM DÄR EJ ANNAT ANGES

ANSLUTNINGSDIMENSION
ANSLUTNINGSKANALER UTFÖRES MED SAMMA DIMENSION
SOM ANSLUTNINGSDIMENSION PÅ DON DÄR EJ ANNAT ANGES



MEDIA
U - UTELUFT
T - TILLUFT
F - FRÄNLUFT
A - AVLUF
C - CIRCULATIONSLUFT
Ö - ÖVERLUFT
B - BRANDGASEVAKUERING
Å - ÅTERLUFT

KANALMATERIAL
1 - FORZINKAD PLÅT
2 - SVARTPLÅT
3 - ROSTFRI PLÅT
4 - ALUMINIUMPLÅT
5 - ALUZINKPLÅT
6 - PLASTKANAL
7 - FLAKTRUMSVÄGGAR
8 - FLEXIBEL SLANG
9 - 99 PROJEKTSPECIFICERAS

ISOLERINGSTYP
B - BRANDISOLERING
K - KONDENSISOLERING
L - LJUD
V - VÄRMEISOLERING
B/K - BRANDISOLERING OCH KONDENSISOLERING
B/V - BRANDISOLERING OCH VÄRMEISOLERING

SAKVAROR
TDxxx - TILLUFTSDON
UDxxx - UTELUFTSDON
ADxxx - AVLUFSDON
LDxxx - LJUDDAMPARE
SPxxx - SPJÄLL
FFxxx - FRÄNLUFTSFLÄKT
FDxxx - FRÄNLUFTSDON

-	-	-	-	-
-	-	-	-	-
-	-	-	-	-

BET	SIGN	DATUM
-----	-------	------	-------

FASTIGHET		
KV. DALBON 1		
HUS		
HUS A, B		
ADRESS		
.....		
A	TOL ARKITEKTER AB	08-642 56 29
K	ELU KONSULT AB	08-580 09 100
V	Umia Teknikkonsult AB	072-593 23 15
VS	Umia Teknikkonsult AB	072-593 23 15
BR	FireTech Engineering AB	070-091 10 73
E	Umia Teknikkonsult AB	072-593 23 15

SYSTEMHANDLING

HUS B, PLAN 09

ANSVARIG	UPPDRAGSLEDARE	RITAD/KONSTR AV
N. NILHEIM	N. NILHEIM	NINI
DATUM	UPPDRAG NR	
2024-02-28	F239218	
SKALA A1	SKALA A3	NUMMER
1:50	1:100	V-57-1-B09-00
		BET
		-