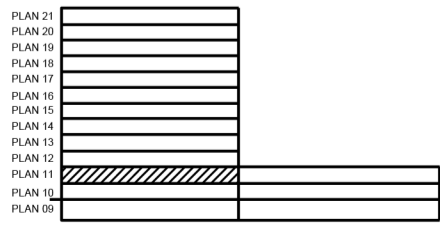
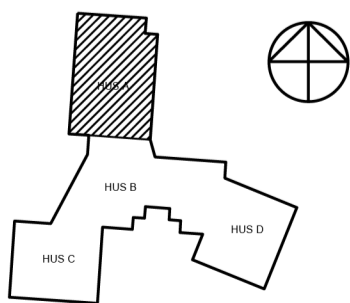
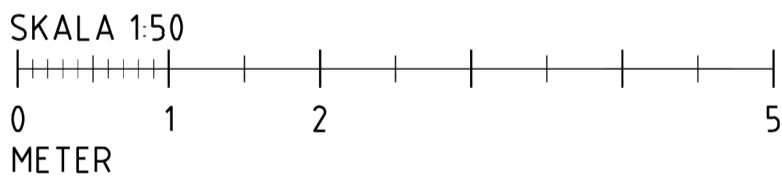
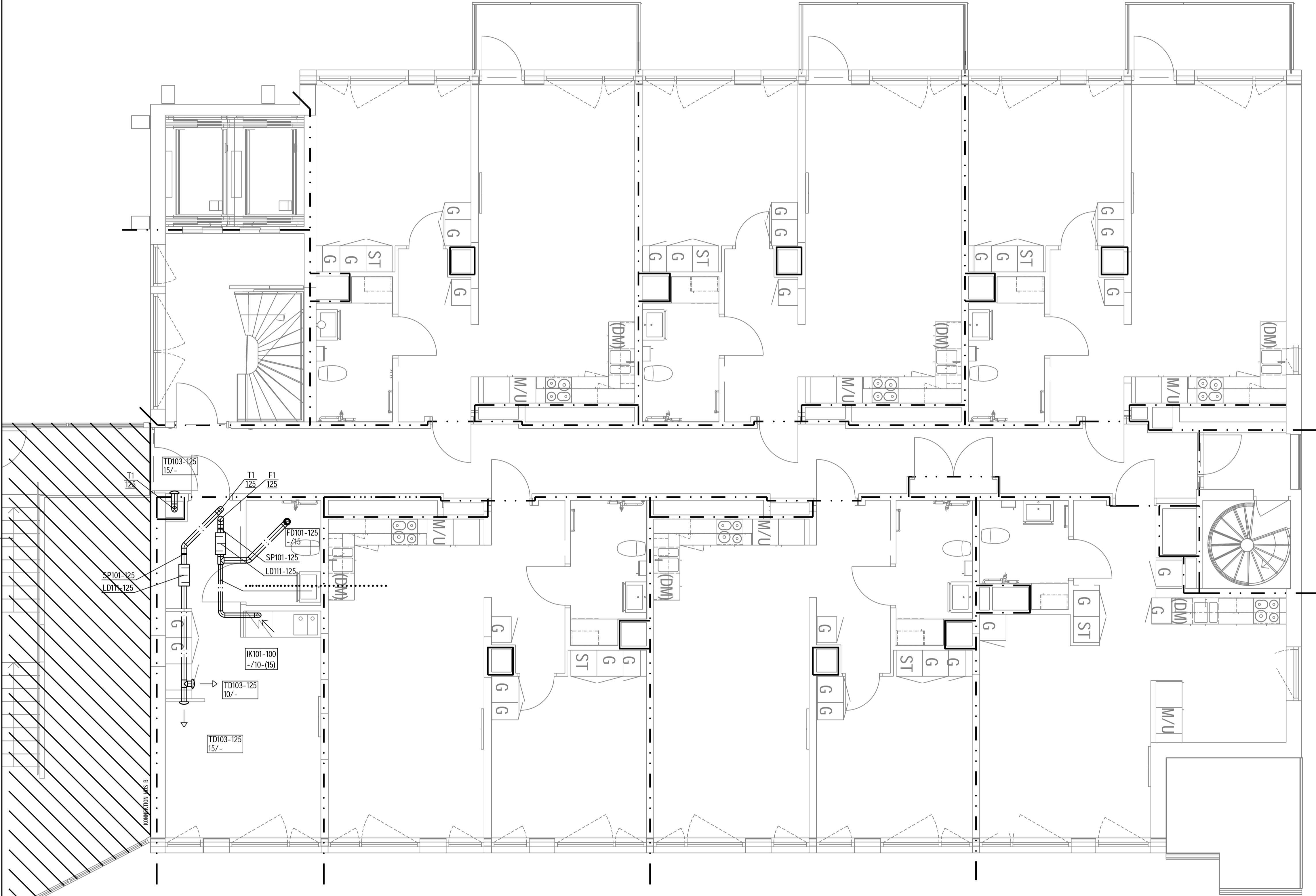


Inkom till Stockholms stadsbyggnadskontor - 2024-08-22, Dnr 2023-19957

X-REF.

LAGER: SB11



FÖRKLARINGAR

BRANCELLSGRÄNSER:
SE BRANDSKYDDSDOKUMENTATION

LUFTFLÖDEN
LUFTFLÖDEN ÄR ANGIVNA I l/s
G - GRUNDFLODE
F - FORCERINGSFLODE
T - TOTALFLODE (GRUNDFLODE+FORCERINGSFLODE)

LUFTFLÖDEN 2-LAGESSPJÄLL
LUFTFLÖDEN ÄR ANGIVNA I l/s
STANGT SPJÄLL / TOTALFLODE

MÄTTSATTNING
CL - AVSER CENTRUMLINJE
UK - AVSER UNDERKANT PLÅTKANAL (OISOLERAD)
SAMTLIGA MÄTT ANGES I MM DAR EJ ANNAT ANGES

ANSLUTNINGSDIMENSION
ANSLUTNINGSKANALER UTFÖRES MED SAMMA DIMENSION
SOM ANSLUTNINGSDIMENSION PÅ DON DAR EJ ANNAT ANGES

EXEMPEL KANALER

LA001-TT-500-B103

MEDIA
U - UTELUFT
T - TILLUFT
F - FRÄNLUFT
A - AVLUF
C - CIRCULATIONSLUFT
O - OVERLUFT
B - BRANDGASEVAKUERING
Å - ÅTERLUFT

KANALMATERIAL
1 - FÖRZINKAD PLÅT
2 - SVARTPLÅT
3 - ROSTFRI PLÅT
4 - ALUMINIUMPLÅT
5 - ALUZINKPLÅT
6 - PLASTKANAL
7 - FLÄKTRUMSVÄGGAR
8 - FLEXIBEL SLANG
9 - 99 PROJEKTSPECIFICERAS

ISOLERINGSTYP
B - BRANDISOLERING
K - KONDENSISOLERING
L - LJUD
V - VÄRMEISOLERING
B/K - BRANDISOLERING OCH KONDENSISOLERING
B/V - BRANDISOLERING OCH VÄRMEISOLERING

SAKVAROR
TDxxx - TILLUFTSDON
UDxxx - UTELUFTSDON
ADxxx - AVLUFTSDON
LDxxx - LJUDDAMPARE
SPxxx - SPJÄLL
FFxxx - FRÄNLUFTSFLÄKT
FDxxx - FRÄNLUFTSDON

-	-	-	-	-
-	-	-	-	-
-	-	-	-	-

BET	SIGN	DATUM
-----	-------	------	-------

FASTIGHET

KV. DALBON 1

HUS

HUS A, B

ADRESS

.....

A	TOL ARKITEKTER AB	08-642 56 29
K	ELU KONSULT AB	08-580 09 100
V	Umia Teknikkonsult AB	072-593 23 15
VS	Umia Teknikkonsult AB	072-593 23 15
BR	FireTech Engineering AB	070-091 10 73
E	Umia Teknikkonsult AB	072-593 23 15

SYSTEMHANDLING

HUS A, PLAN 11

ANSVARIG	UPPDRAGSLEDARE	RITAD/KONSTR AV
N. NILHEIM	N. NILHEIM	NINI
DATUM	UPPDRAG NR	
2024-02-28	F239218	
SKALA A1	SKALA A3	NUMMER
1:50	1:100	V-57-1-A11-00
		BET
		-