

	KV1-31-22
	VV1-31-22
	VVC1-31-12

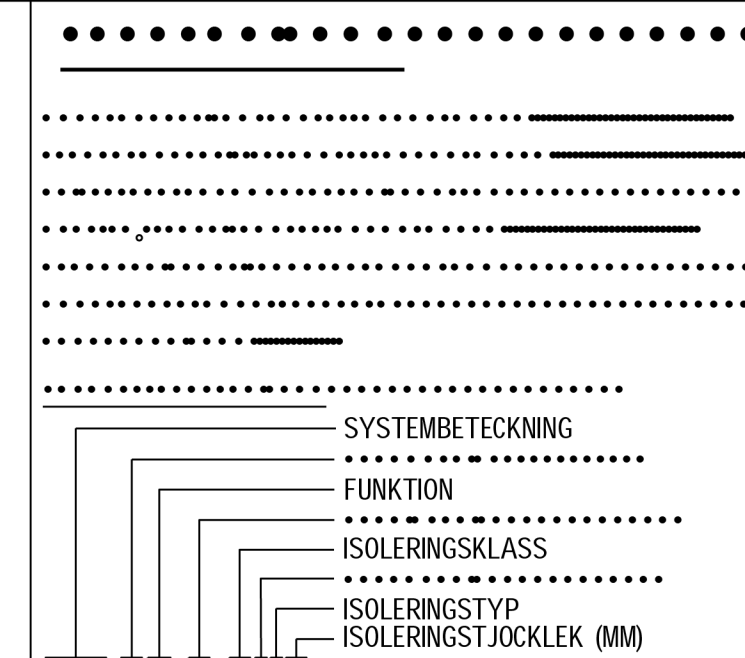
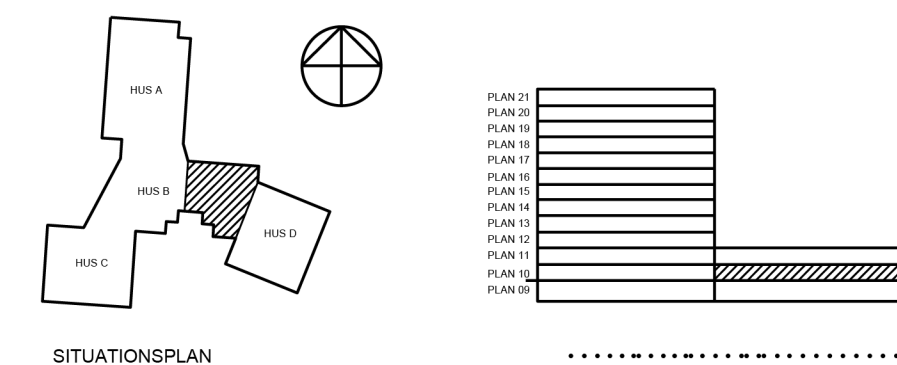
KV, VV, VVC INK TILL BEF.

BEF-KB5-24-54
BEF-KV1-31-54
BEF-VV1-31-54
BEF-VVC1-31-22
BEF-VS1-24-54

SKALA 1:50

0 1 2 5

METER



SYSTEMBETECKNING

KV1 - KALLVATTEN
VV1 - VARMVATTEN
VVC1 - VARMVATTENCIRKULATION

.....
FUNKTION

(L) - LUFTNINGSLEDNING
(P) - PUMPLEDNING/TRYCKSATT LEDNING

EXEMPEL KOMPONENT

EXEMPLEE ROMPONENT	
FUNCTION	
EV. MEDIATYF	

RV21 - REGLERVENTIL, TAPPVATTEN

BLxx - BLANDARE
Bxx - GOLVBRUNN

.....
VKx - VATTENKLOSETT

BET.	KV	VV	S1
UB	15	15	75
TV	12	-	-
BL	15	15	-
DB	15	15	75
TS	12	12	75
VK	12	-	100
TM	15	-	-
VUK	15	-	-
B	-	-	75

-	-	-	-	-
-	-	-	-	-
-	-	-	-	-

FASTIGHET

KV. DALBON 1

HUS

HUS A, B

ADDRESS

A	TOL ARKITEKTER AB	08-642 56 29
K	ELU KONSULT AB	08-580 09 100
V	Urnia Teknikkonsult AB	072-593 23 15
VS	Urnia Teknikkonsult AB	072-593 23 15
BR	FireTech Engineering AB	070-091 10 73
E	Urnia Teknikkonsult AB	072-593 23 15

SYSTEMHANDLING

HUS B, PLAN 10, DEL 2

ANSVARIG N. NILHEIM		UPPDRAGSLEDARE N. NILHEIM	RITAD/KONSTR A NINI
DATUM 2024-02-28		UPPDRAGS.NR F239218	
SKALA A1 1:50	SKALA A3 1:100	NUMMER W-50-1-B10-02	BET -