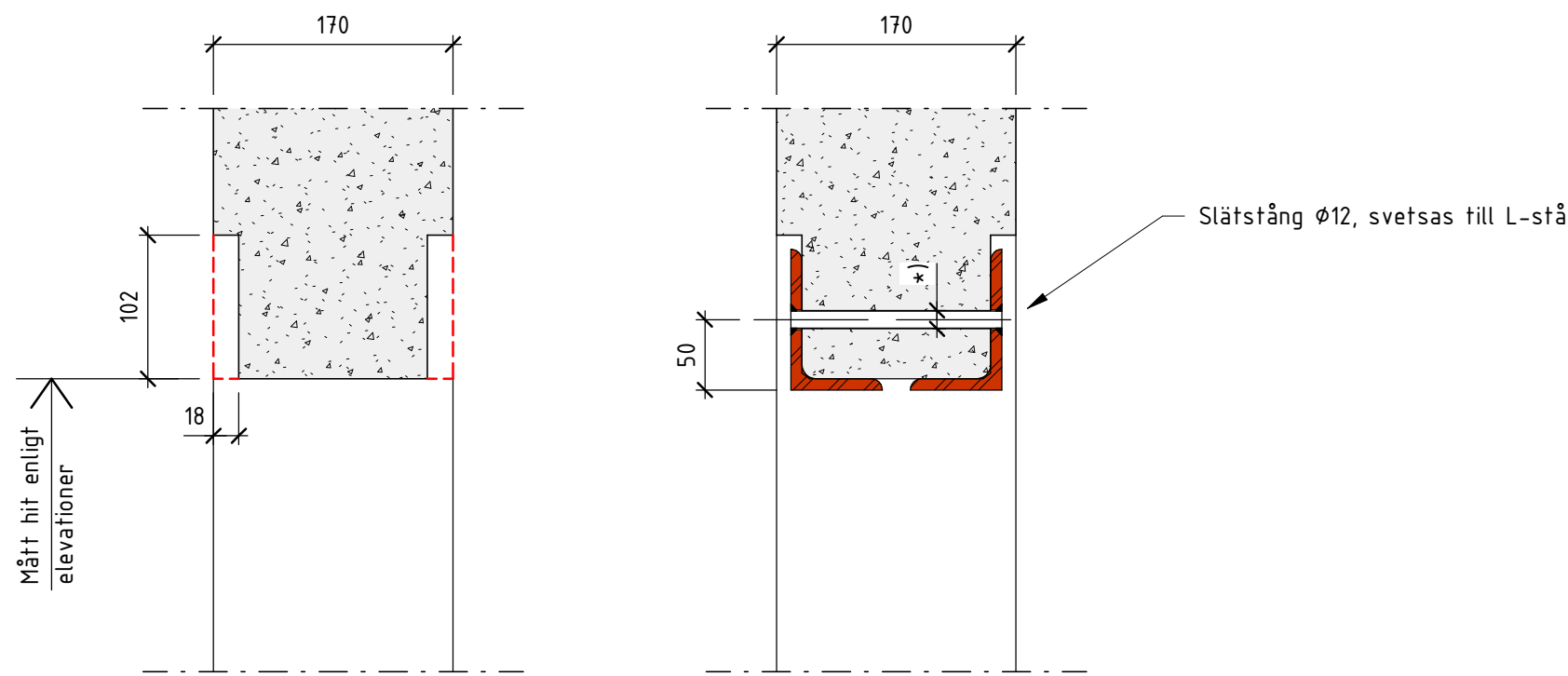
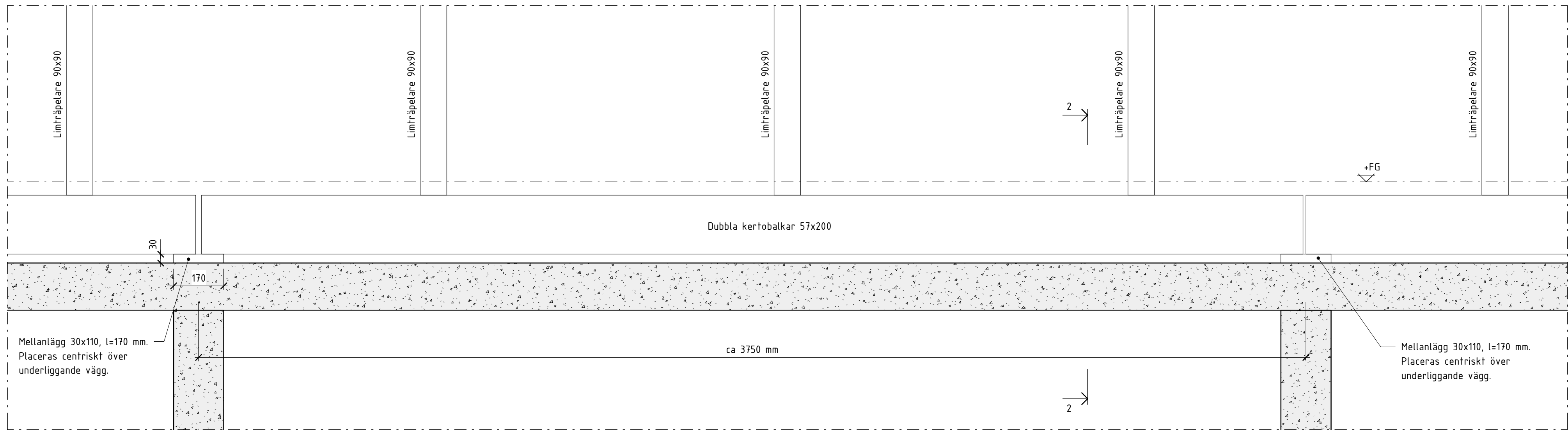


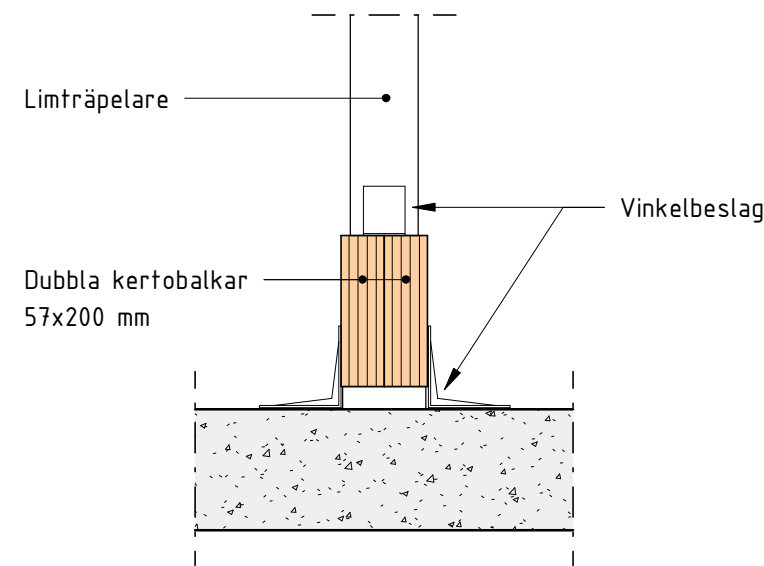
F1 Princip förstärkning ovan nya dörröppningar 1:5



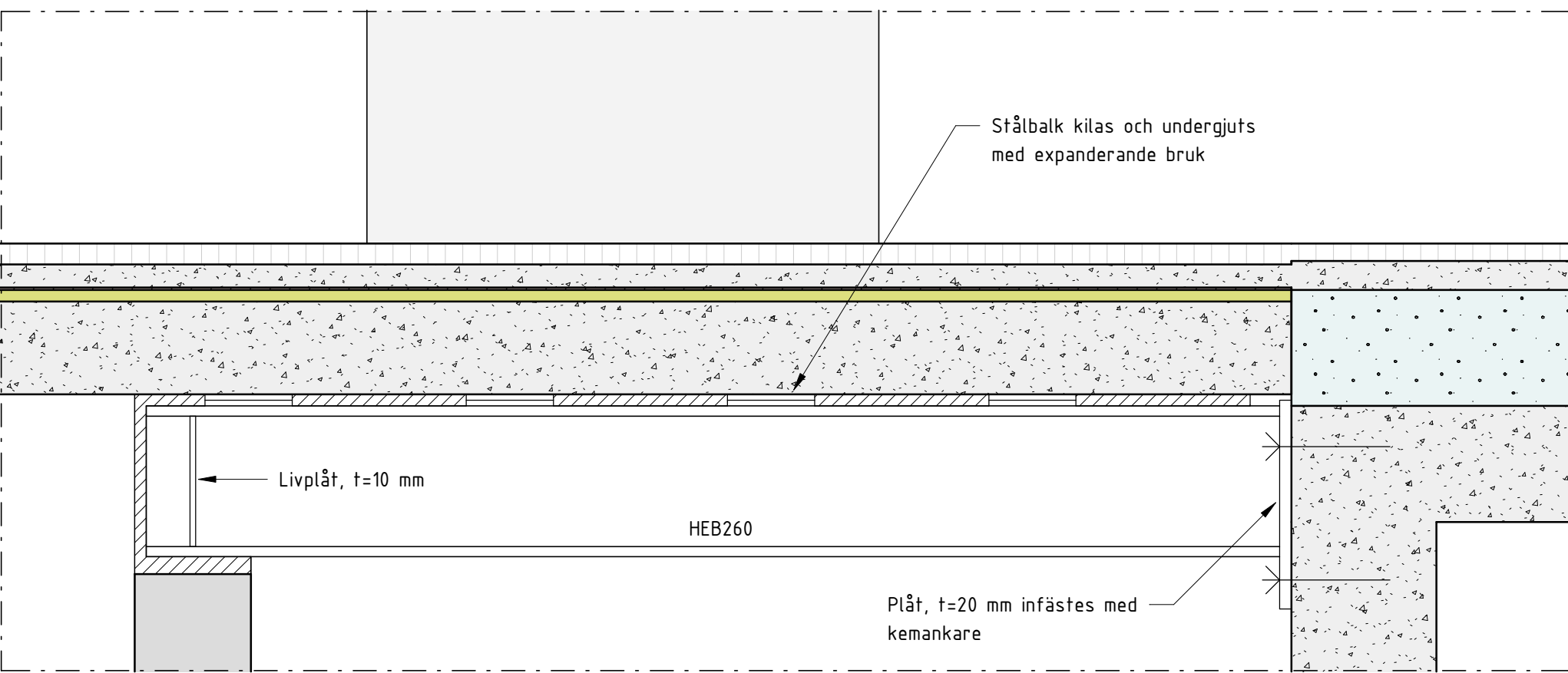
1a-1a 1:5 1b-1b 1:5



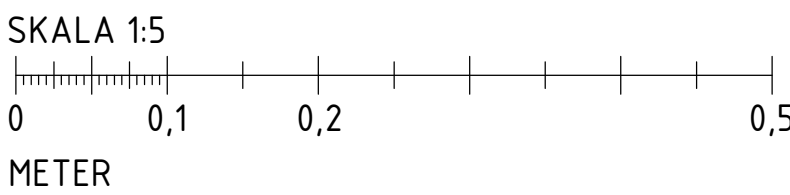
F2 Princip förstärkning/avbelastning vindsbjälklag 1:10



2-2 1:10



F3 Avväxling 1 : 10



Föreskrifter Se ritning K-01-0-001 Stål: Materialkvalitet: L-stål - S235JR Korrosivitetsklass: C1 - Invändigt stål Svets: a3 runt om där annat ej anges Brandskydd: Brandskyddas ej			
Förklaringar <div><div></div> = Betong, befintlig</div> *) Håldimension anpassas så att det blir ett tajt montage av slätstången genom betongväggen.			
Hänvisningar Handlingsförteckning se _K-HF			
BET	ÄNDRINGEN AVSER	SIGN	DATUM
FASTIGHET KV. DALBON 1			
HUS HUS A, B			
ADRESS Björnsonsgatan 251			
A	TOLARKITEKTER AB	08-642 56 29	
X	ELU KONSULT AB	08-580 09 100	
Y	Umina Teknikkonsult AB	072-593 23 15	
VS	Umina Teknikkonsult AB	072-593 23 15	
Br	FireTech Engineering AB	010-150 14 20	
E	Umina Teknikkonsult AB	072-593 23 15	
SYSTEMHANDLING			
OMBYGGNAD AV SENIORLÄGENHET DETALJER 2, FÖRSTÄRKNINGAR			
ANSVARIG S. ENGBERG	UPPDRAGSLEDARE S. ENGBERG	RITAD/KONSTR. AV LABI	
DATUM 2024-02-09	UPPDRAG NR 32860		
SKALA A1 1:5	SKALA A3 1:10	NUMMER K-20-6-242	BET