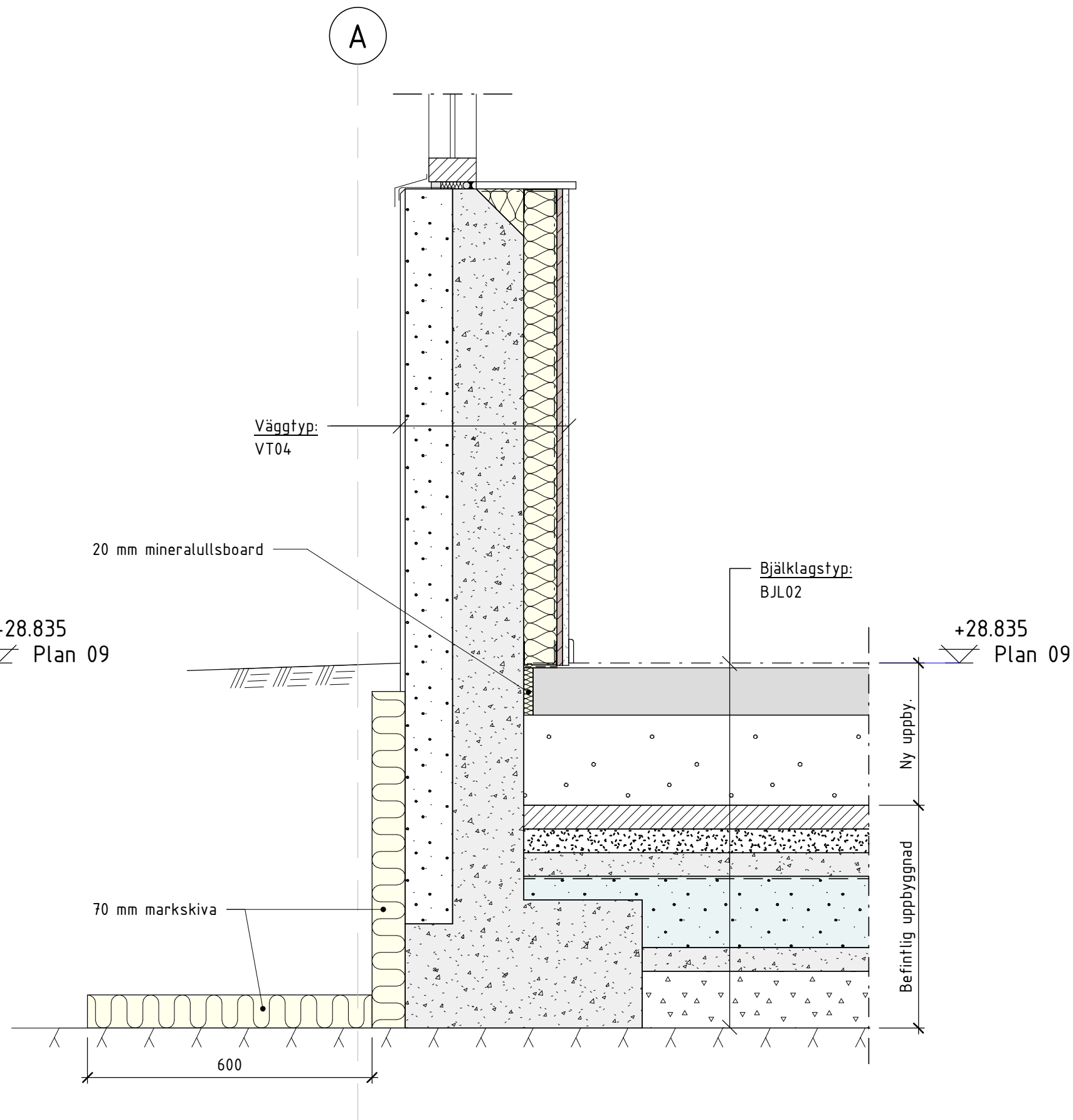
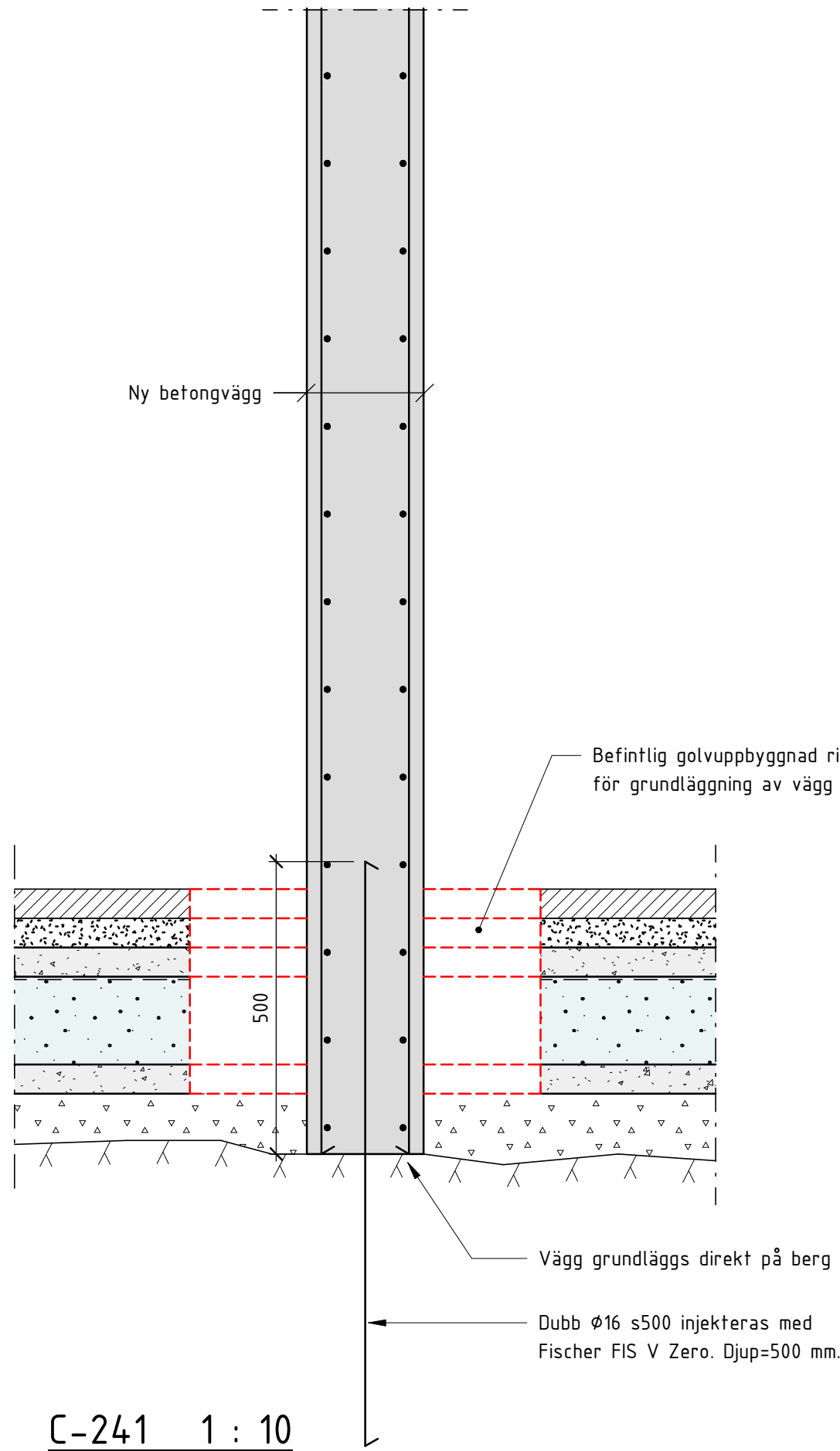


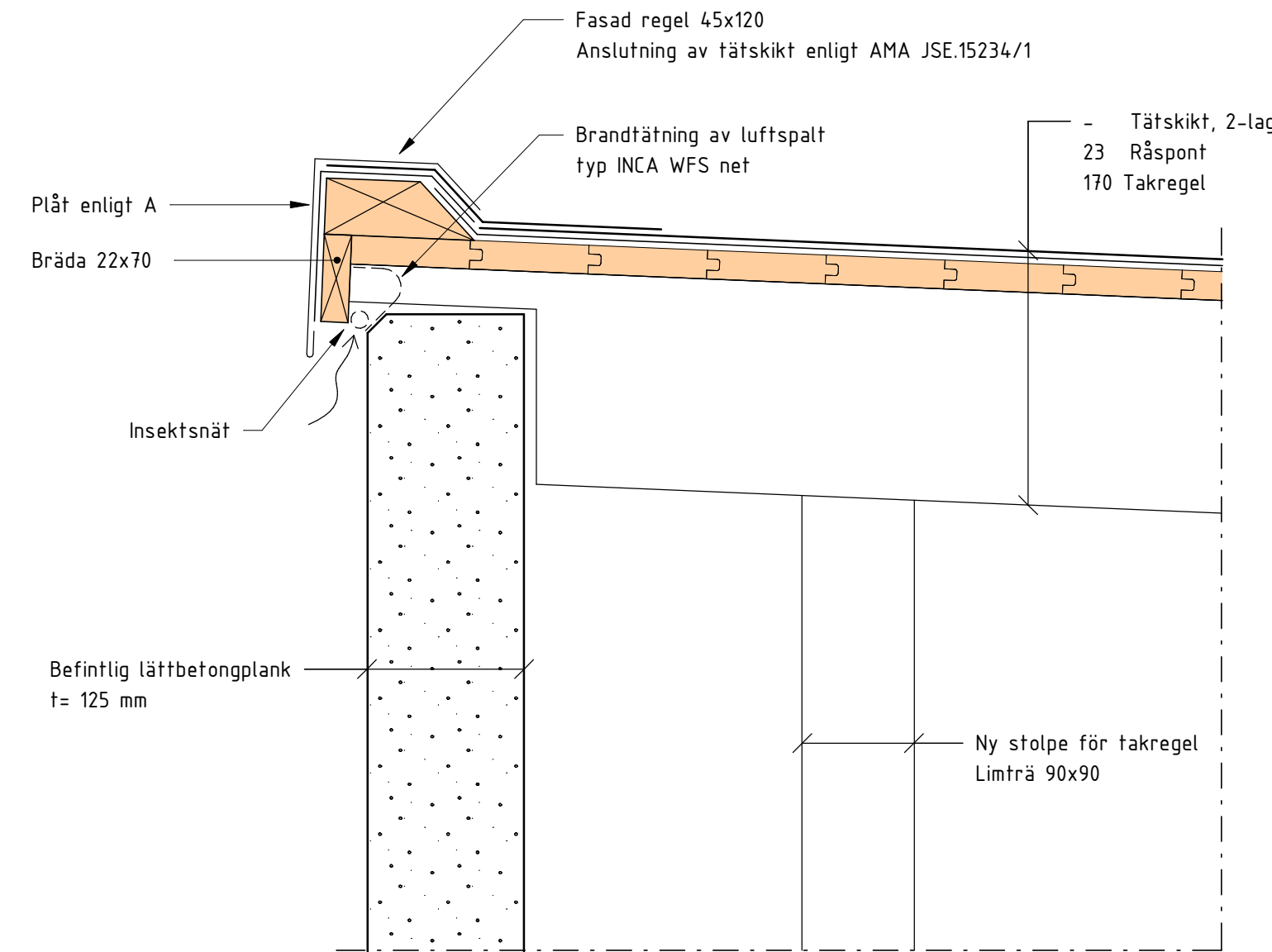
A-241 1 : 10



B-241 1 : 10



C-241 1 : 10



D-101 1 : 5

Föreskrifter

Se ritning K-01-0-001

Förklaringar

- = Betong, befintlig
- = Cellbetong
- = Granulerad slagg eller lättbetongkross
- = Isolering, mineralull
- = Isolering, mineralull hårdskiva
- = Lättbetongplank
- = Skärv- eller grusfyllning

Hänvisningar

Handlingsförteckning se _K-HF

Bjälklagstyper se ritning K-20-6-201 (Hus A)
Väggtyper se ritning K-20-6-205 (Hus A)

BET	ÄNDRINGEN AVSER	SIGN	DATUM
FASTIGHET			
KV. DALBON 1			
HUS A, B			
ADRESS			
Björnsonsgatan 251			
A	TOLARKITEKTER AB	08-642 56 29	
X	ELU KONSULT AB	08-580 09 100	
Y	Umina Teknikkonsult AB	072-593 23 15	
VS	Umina Teknikkonsult AB	072-593 23 15	
Br	FineTech Engineering AB	010-150 14 20	
E	Umina Teknikkonsult AB	072-593 23 15	
SYSTEMHANDLING			
OMBYGGNAD AV SENIORLÄGENHET			
DETALJER 1, GRUND OCH TAK			
ANSVARIG	UPPDRAGSLEDARE	RITAD/KONSTR. AV	
S. ENGBERG	S. ENGBERG	LABI	
DATUM	UPPDRAG NR		
2024-02-09	32860		
SKALA A1	SKALA A3	NUMMER	BET
1:10	1:20	K-20-6-241	

SKALA 1:10

0 0,1 0,2 0,5 1,0
METER