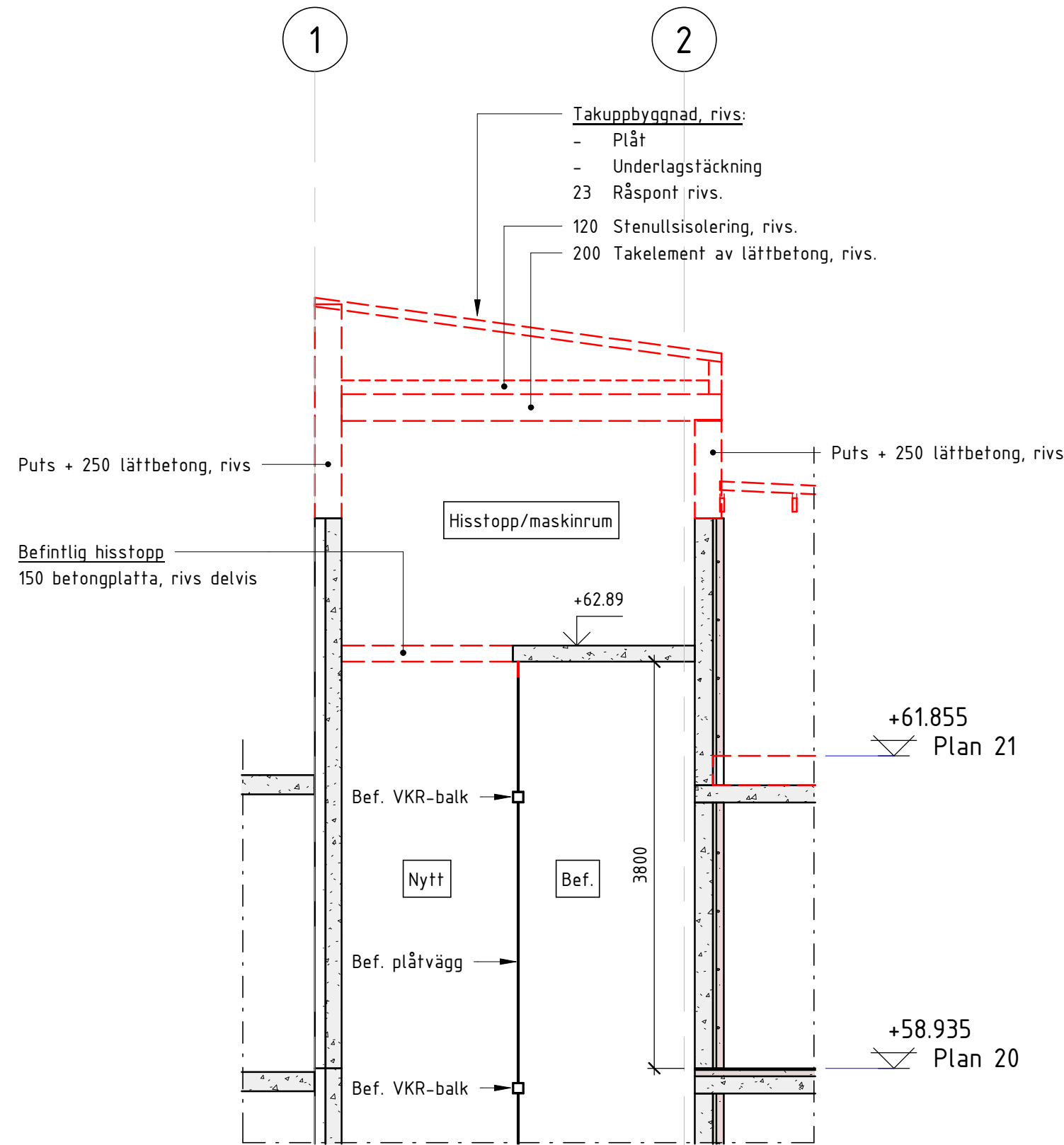
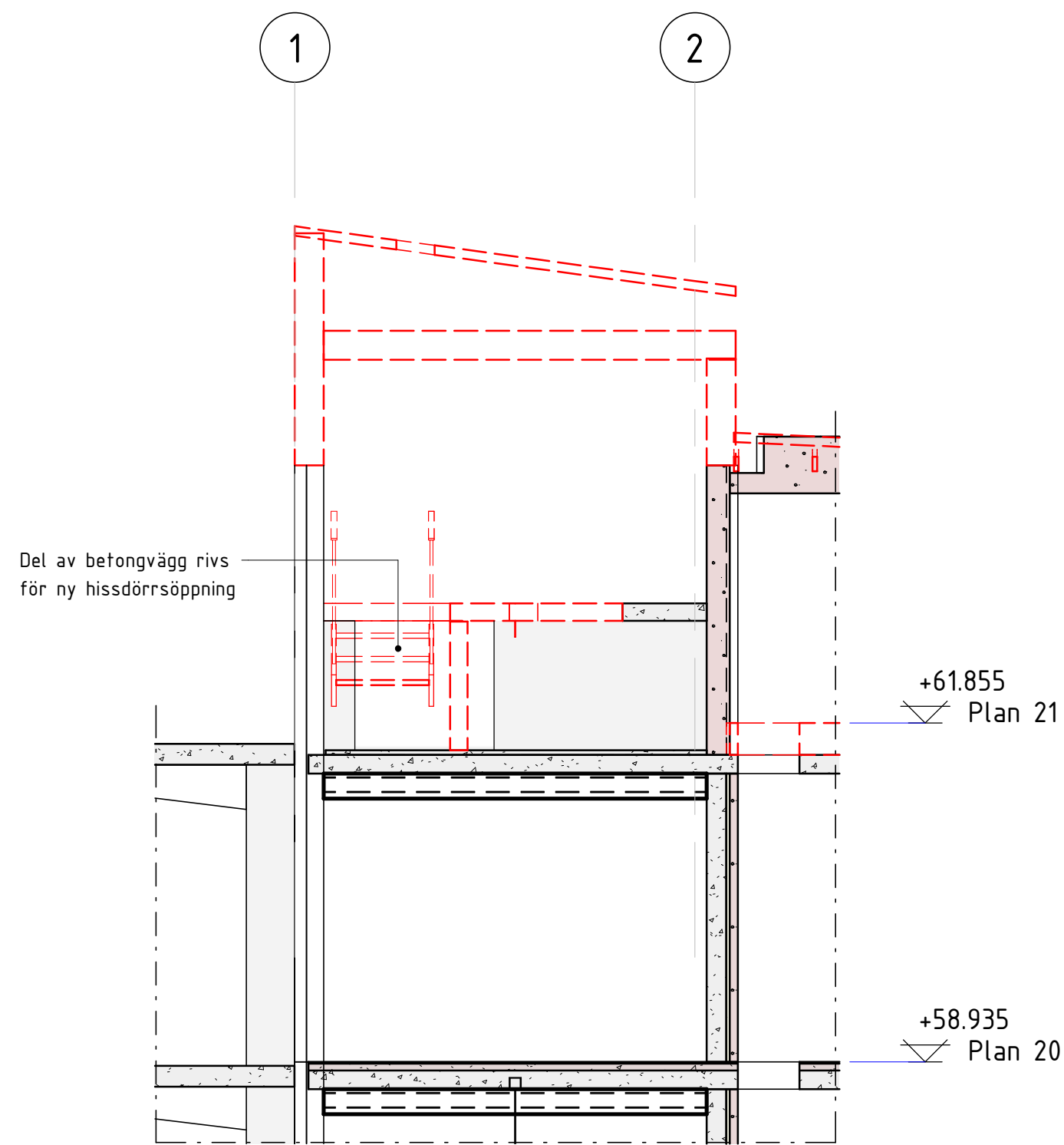


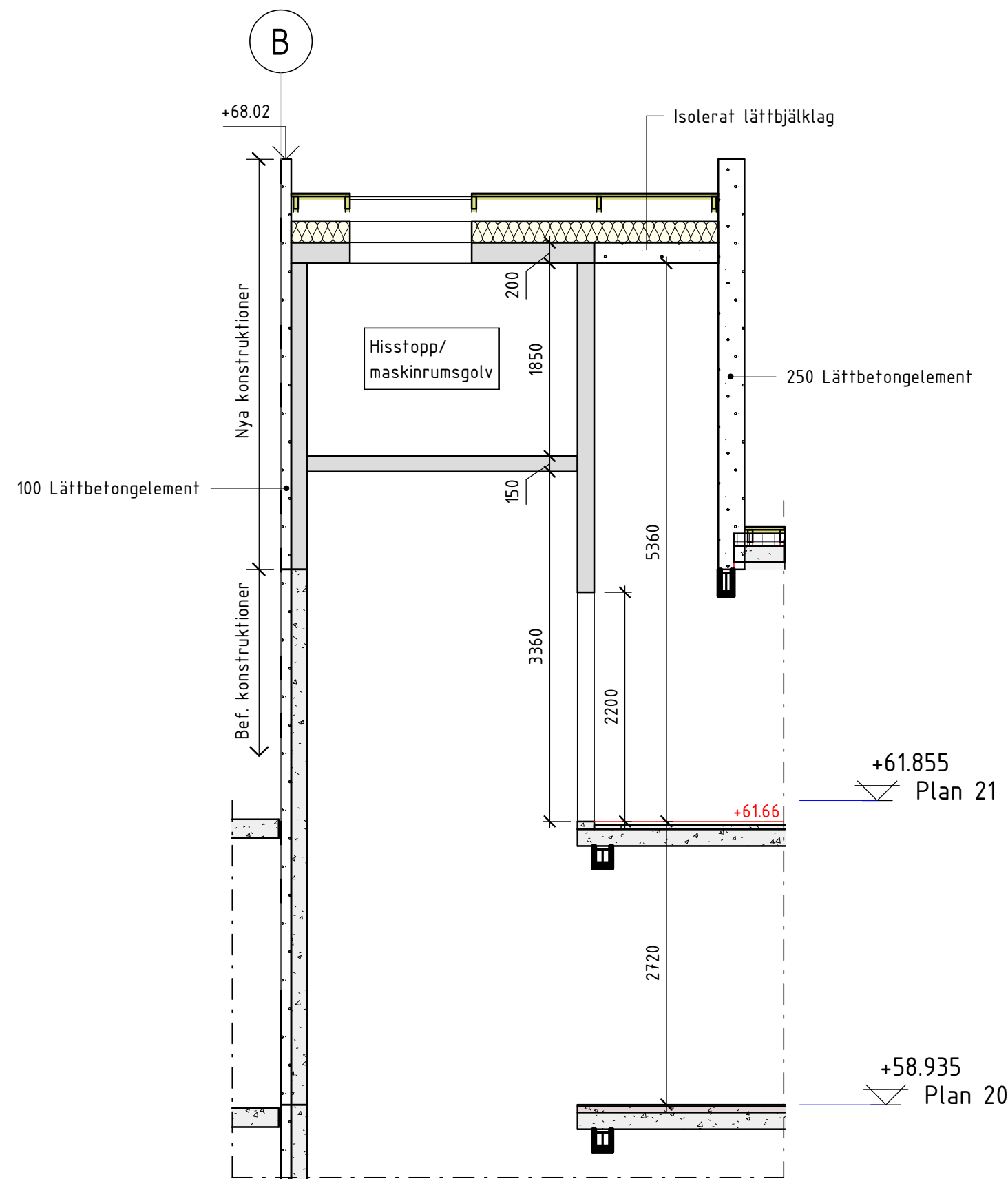
A-231 1 : 50
Befintligt / rivning



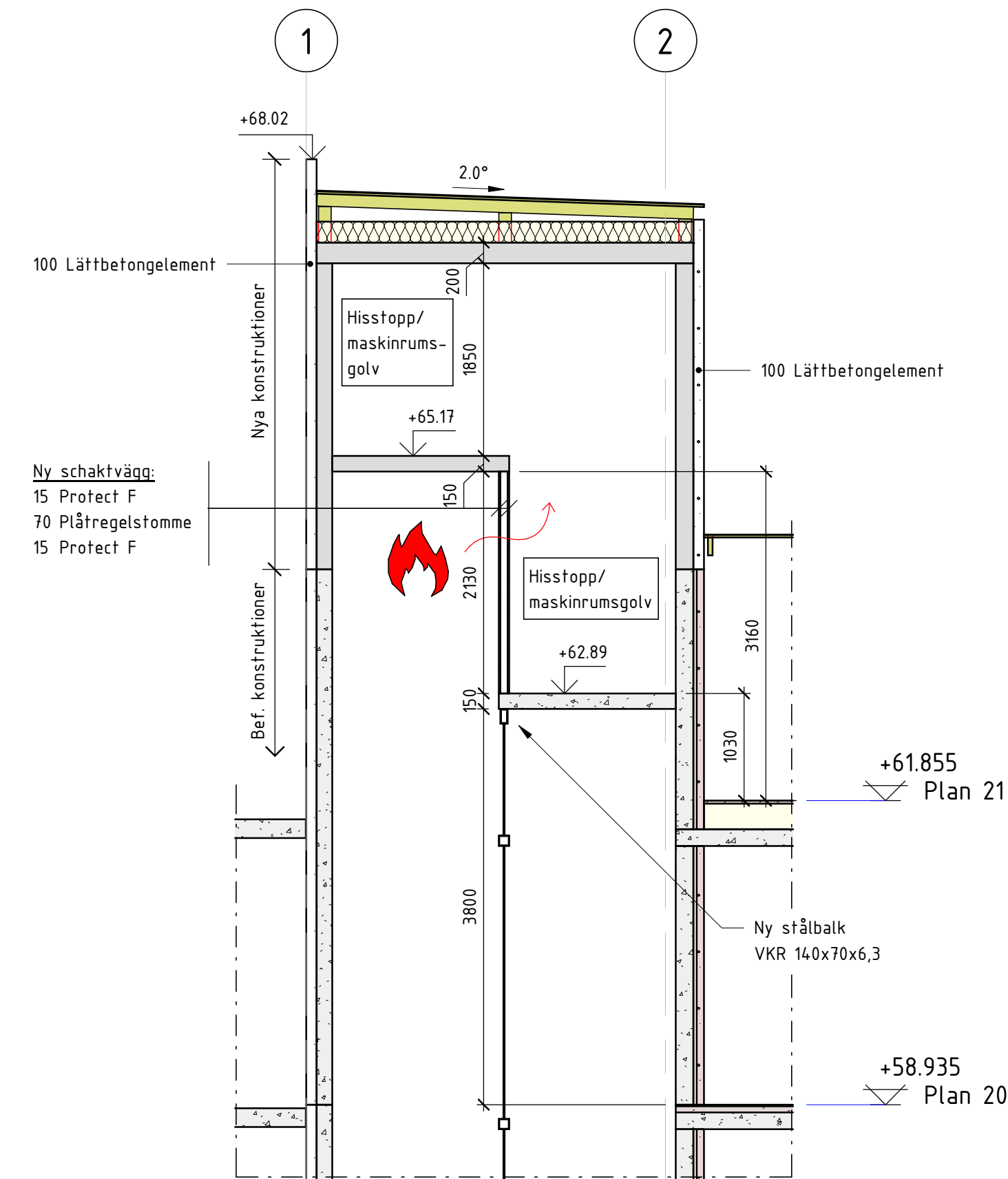
B-231 1 : 50
Befintligt / rivning



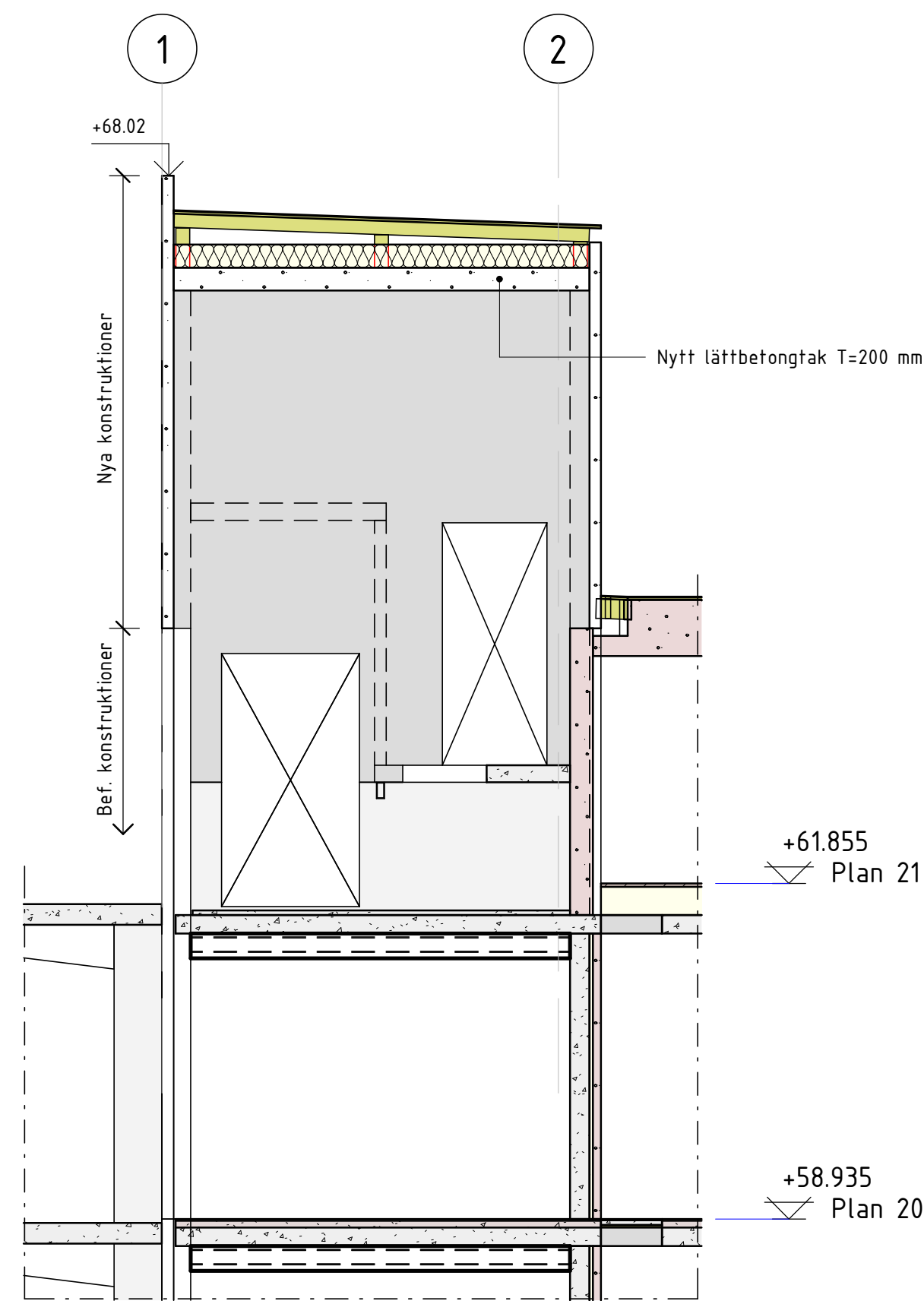
C-231 1 : 50
Befintligt / rivning



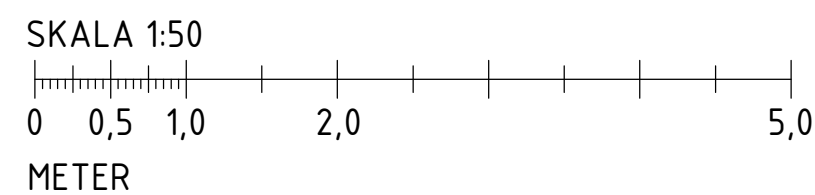
A231. 1 : 50
Nytt



B-231. 1 : 50
Nytt



C-231. 1 : 50
Nytt



Föreskrifter
Se ritning K-01-0-001

Förklaringar

- = Betong, befintlig
- = Betong, ny
- = Isolering, mineralull
- = Lättbetong
- = Lättbetongplank
- = Riven konstruktionsdel
- = Rivingschnitt

Hänvisningar
Handlingsförteckning se _K-HF

BET	ÄNDRINGEN AVSER	SIGN	DATUM
FASTIGHET			
KV. DALBON 1			
HUS A, B			
ADRESS			
Björnsonsgatan 251			
A	TOLARKITEKTER AB	08-642 56 29	
X	ELU KONSULT AB	08-580 09 100	
Y	Umina Teknikkonsult AB	072-593 23 15	
VS	Umina Teknikkonsult AB	072-593 23 15	
Br	FineTech Engineering AB	010-150 14 20	
E	Umina Teknikkonsult AB	072-593 23 15	
SYSTEMHANDLING			
OMBYGGNAD AV SENIORLÄGENHET NY HISSTOPP, SEKTIONER			
ANSVARIG	UPPDRAGSLEDARE	RITAD/KONSTR. AV	
S. ENGBERG	S. ENGBERG	LABI	
DATUM	UPPDRAG NR		
2024-02-09	32860		
SKALA A1	SKALA A3	NUMMER	BET
1:50	1:100	K-20-6-232	