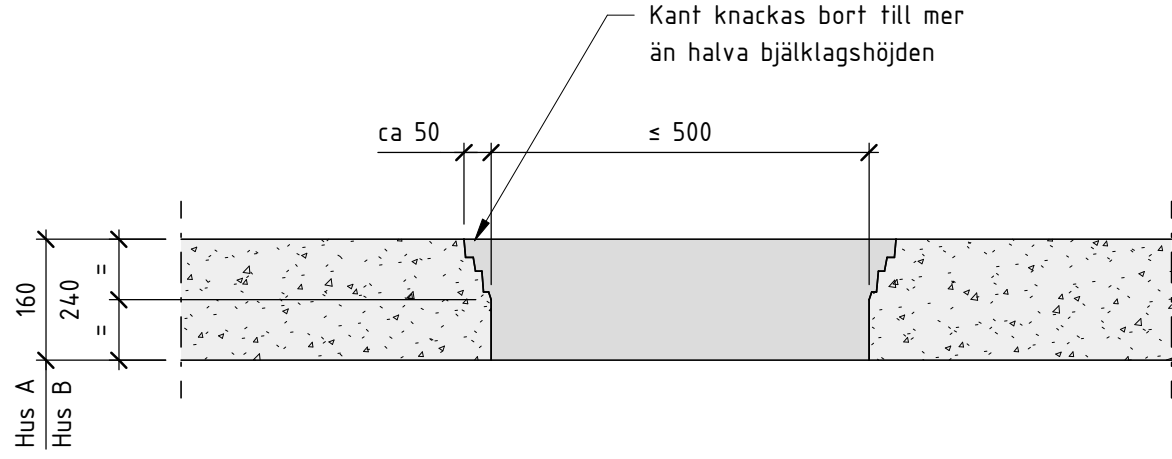


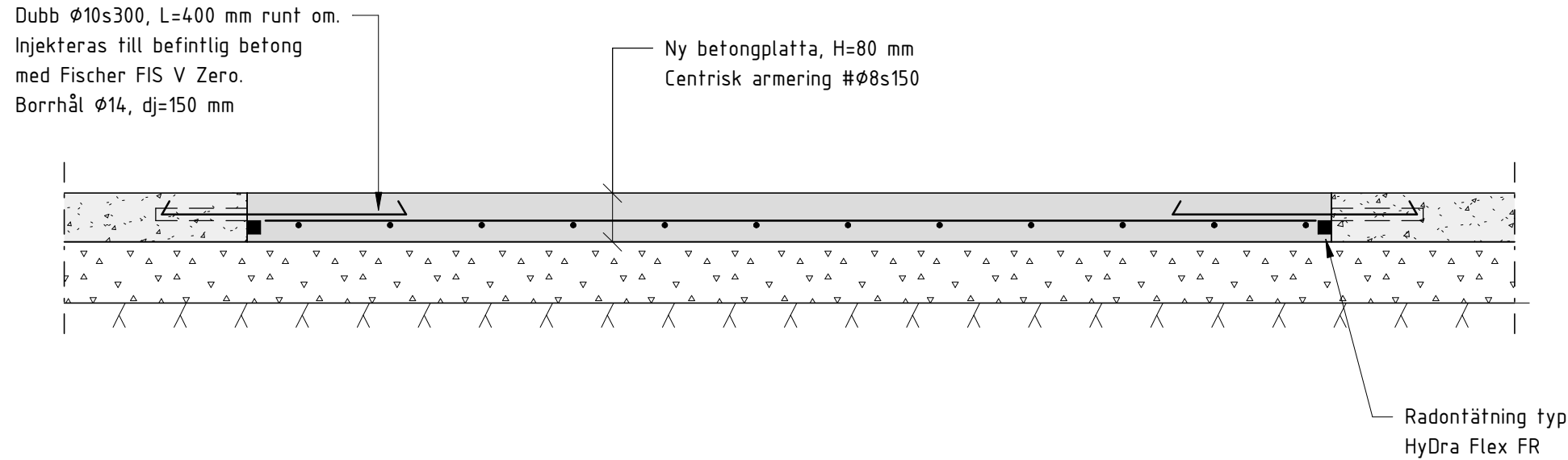
A-211: Princip - Igensättning av hål i bjälklag 1:10

Igengjutning av hål  
Spännvidd 0,5 - 1,0 m

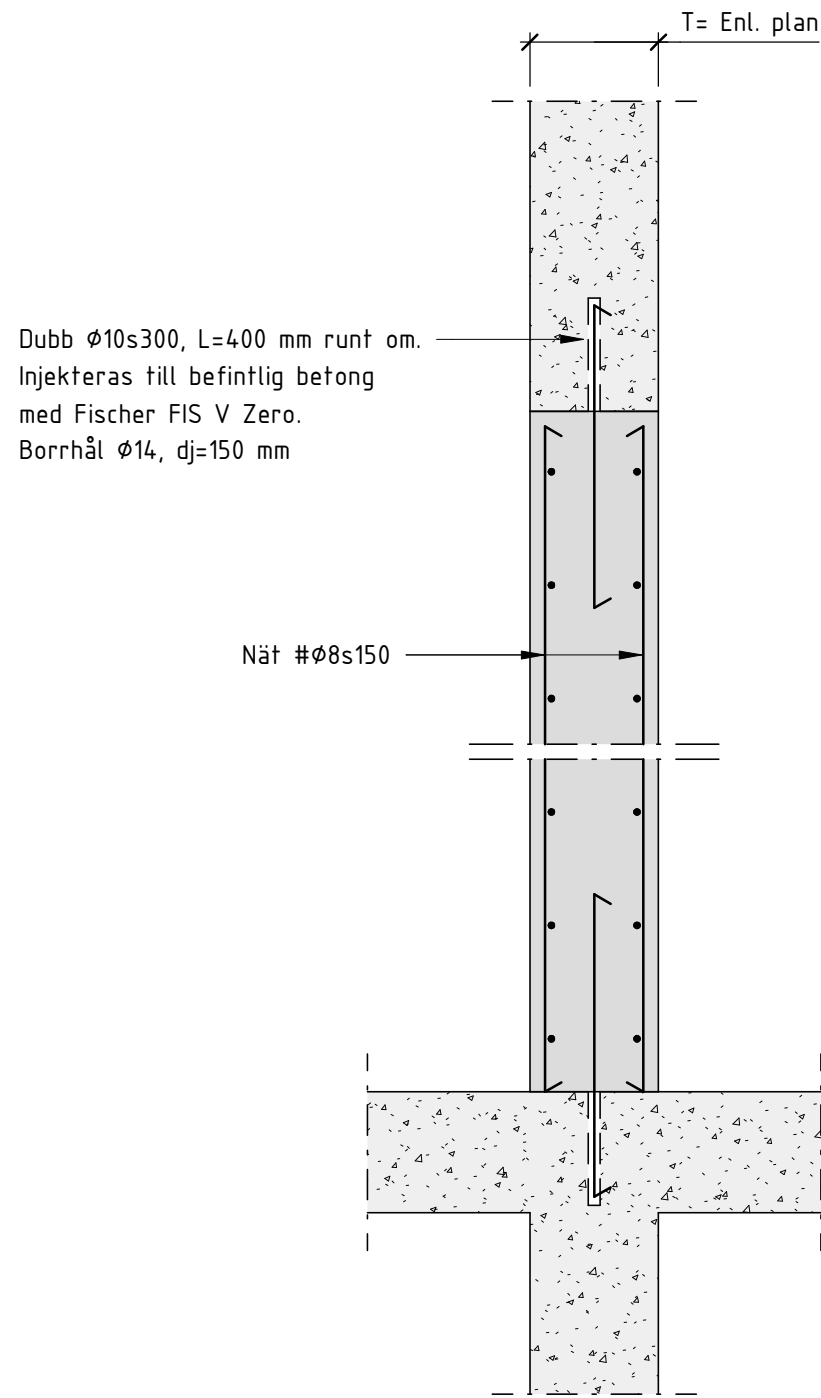


B-211: Princip - Igensättning av hål i bjälklag 1:10

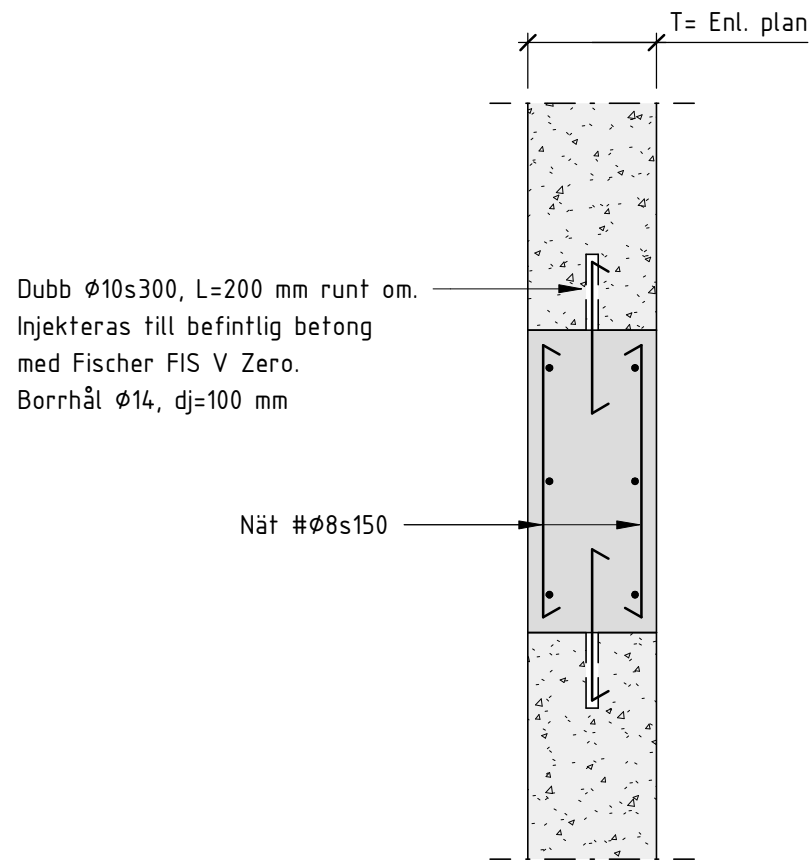
Igengjutning av små hål  
Spännvidd ≤ 0,5 m



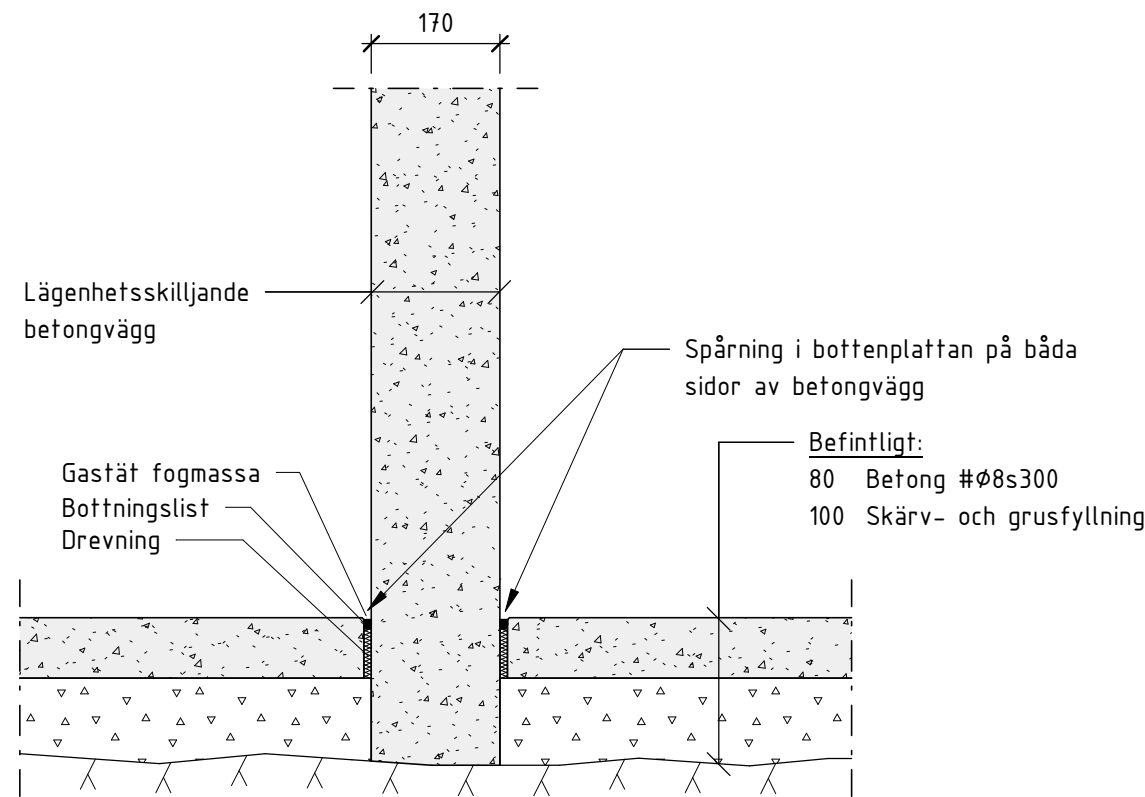
C-211: Princip - Igensättning av uppfrästa stråk för rör plan 09 1:10



D-211: Princip - Igensättning av dörrhål 1:10



E-211: Princip - Igensättning av hål i vägg 1:10



F-211: Princip - Spårning i bottenplatta 1:10

Vid lägenhetsskilljande vägg plan 09

#### Föreskrifter

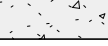


Se ritning K-01-0-001

**Betong:** C32/40, vct=0,50  
Exp. klass: X0  
Täckande betongskikt: 20 mm

**Armering:** Lösarmering K500C-T  
Nätarmering NK5500AB-W

Vid spårning i bottenplatta skall gjutfogen i efter-  
gjutningen radontätas. Ballast i ny betong skall ha ett  
aktivitetsindex <1.

#### Förklaringar

-  = Betong, befintlig
-  = Betong, ny
-  = Skärv- eller grusfyllning

#### Hänvisningar

Handlingsförteckning se \_K-HF

BET	ÄNDRINGEN AVSER	SIGN	DATUM
FASTIGHET			
KV. DALBON 1			
HUS			
HUS A, B			
ADRESS			
Björnsonsgatan 251			
A	TOLARKITEKTER AB	08-642 56 29	
X	ELU KONSULT AB	08-580 09 100	
Y	Umina Teknikkonsult AB	072-593 23 15	
VS	Umina Teknikkonsult AB	072-593 23 15	
Br	FireTech Engineering AB	010-150 14 20	
E	Umina Teknikkonsult AB	072-593 23 15	
SYSTEMHANDLING			
OMBYGGNAD AV SENIORLÄGENHET IGENSÄTTNING AV HÅL			
ANSVARIG	UPPDRAGSLEDARE	RITAD/KONSTR. AV	
S. ENGBERG	S. ENGBERG	LABI	
DATUM	UPPDRAG NR		
2024-02-09	32860		
SKALA A1	SKALA A3	NUMMER	BET
1:10	1:20	K-20-6-211	

SKALA 1:10

0 0,1 0,2 0,5 1,0

METER