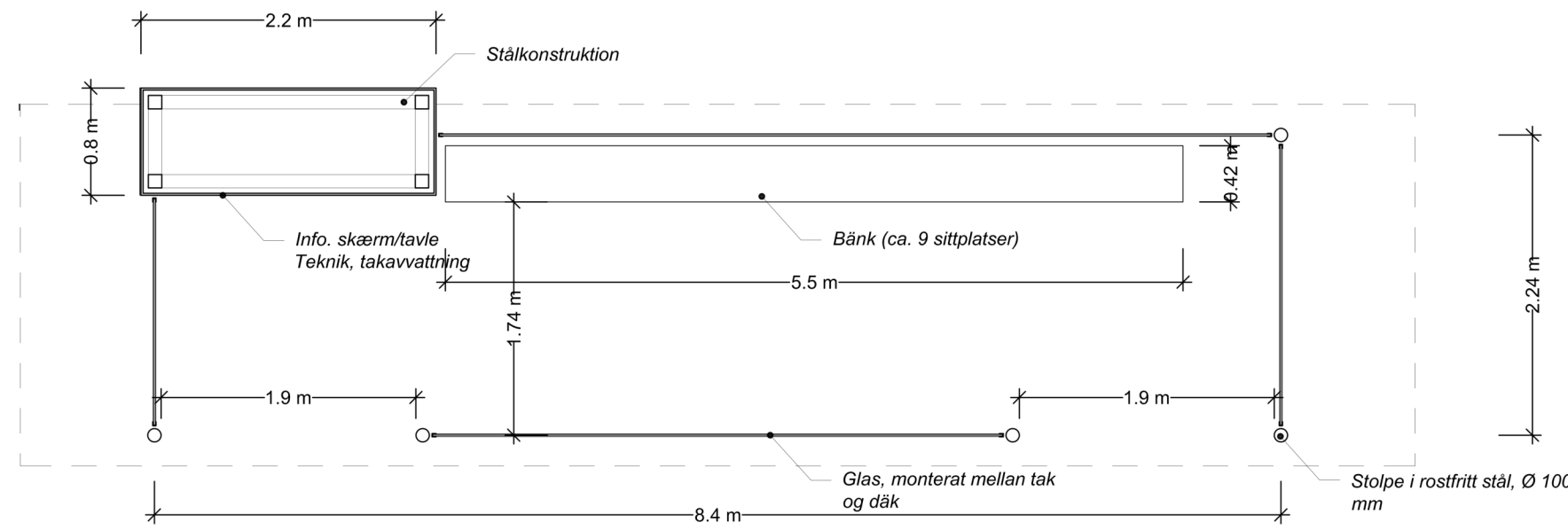
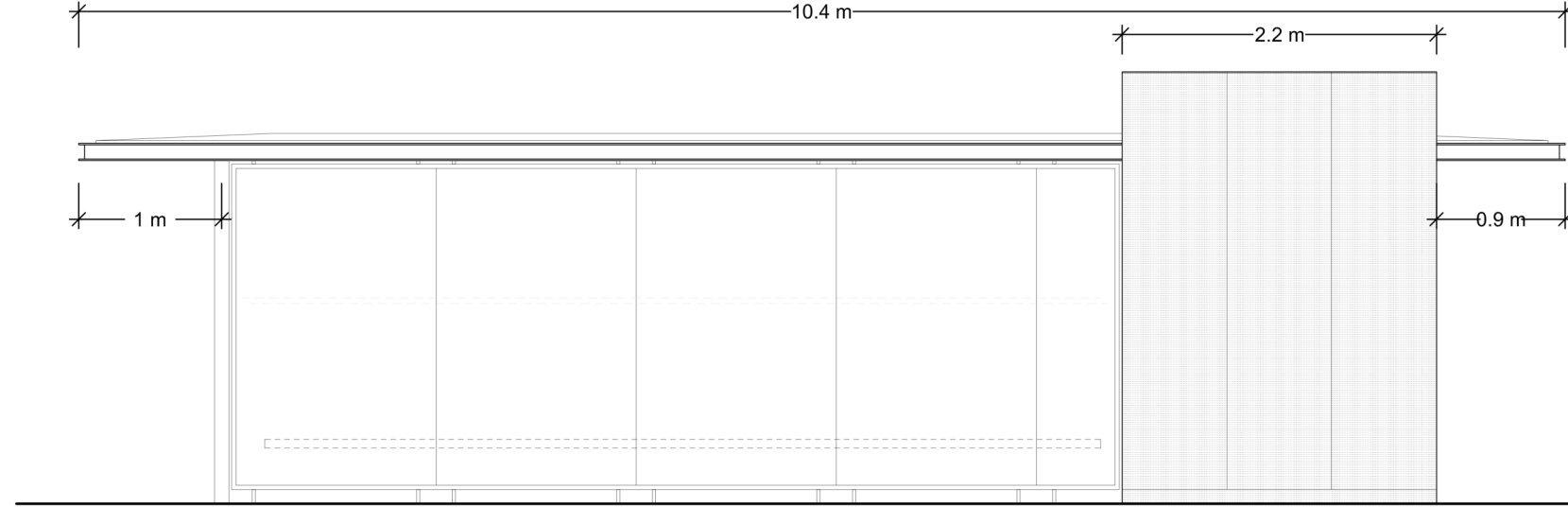


Denna handling och informationen härin är
Stockholms Lokaltrafik egendom och
får inte användas, delges, kopieras eller ändras
utan SLs skriftliga medgivande.

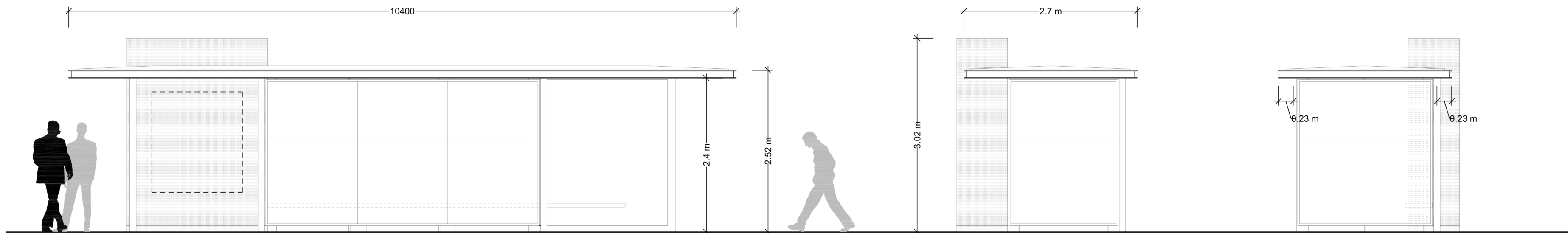
Väderskydd på ponton



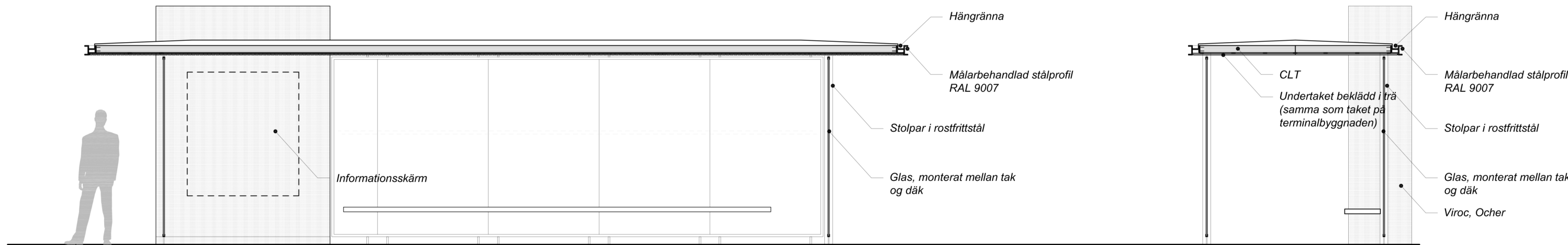
Plan 1 : 50



Facad 1 : 50

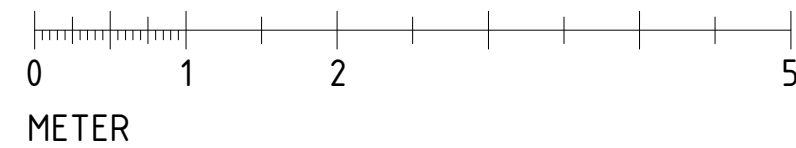


Facad 1 : 50



Sektion 1 : 50

SKALA 1:50



FÖRKLARINGAR

ALLA MÅTT ANGES I MILLIMETER
PLUSHÖJDER ANGES I METER
KOORDINATSYSTEM SWEREF 99
HÖJDSYSTEM RH 00

FÖRESKRIFTER

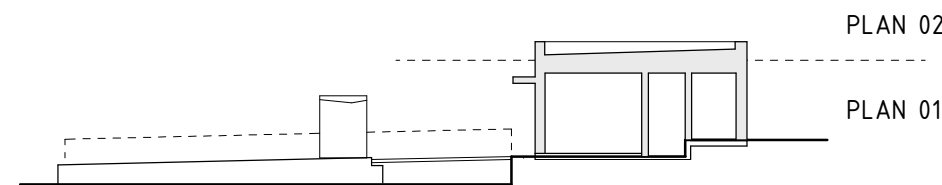
HÄNVISNINGAR

SITUATIONSPLAN
PLANRITNING, PLAN 10
PLANRITNING, TAKPLAN
SEKTIONER
FASADER
FASADUTSNITT
VÄDERSKYDD

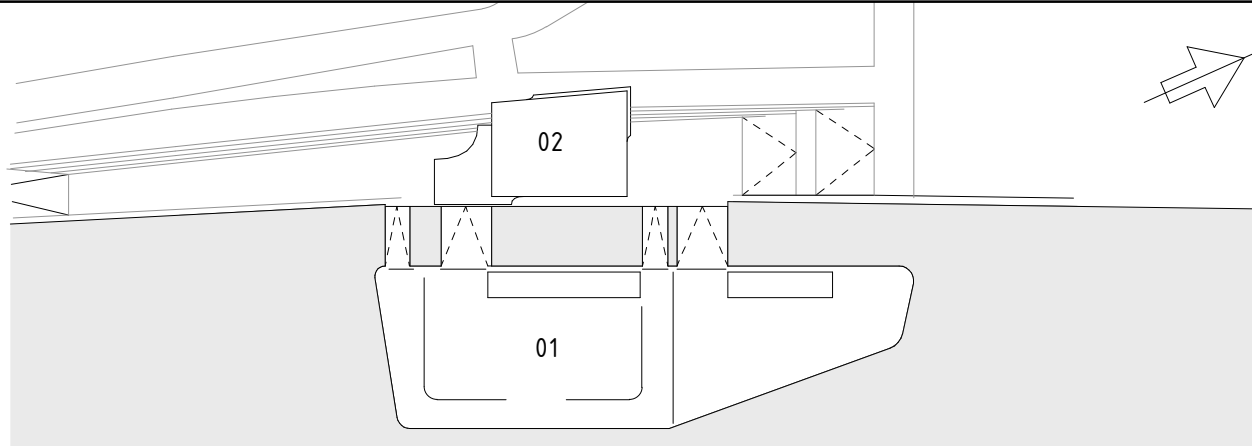
A385002-400-1-00-0001
A385002-400-1-01-0001
A385002-400-1-02-0001
A385002-400-2-00-0001
A385002-400-3-00-0001
A385002-400-3-00-0002
A385002-400-3-00-0003

MARKRITNING
MATERIALBESKRIVNING

L-385002-111-114-0001
A385002-011-0001



ORIENTERINGSFIGUR SEKTION



ORIENTERINGSFIGUR PLAN

**GOTTLIEB
PALUDAN
ARCHITECTS**

Uppdrag nr
2224.004

Handläggare
T. BONDE-HAN.

Rit/Konst
G. BOSTRÖM

Granskad
G. BOSTRÖM

Godkänd
T. BONDE-HANSEN

Ort
STOCKHOLM

Datum
2024-08-19

SL AB Storstockholms Lokaltrafik

SL Granskad

SL Godkänd

Datum

BYGGLOVSHANDLING

SJÖTRAFIK, FÄRJETERMINAL

SLUSSEN

SEKTION, A & B

ARKITEKT

SEKTIONER

Förvaltningsobjektsnummer
3850

Format
A1

Skala
150

Ritningsnummer
A385002-400-3-00-0003

Blad

Nästa bl

Rev