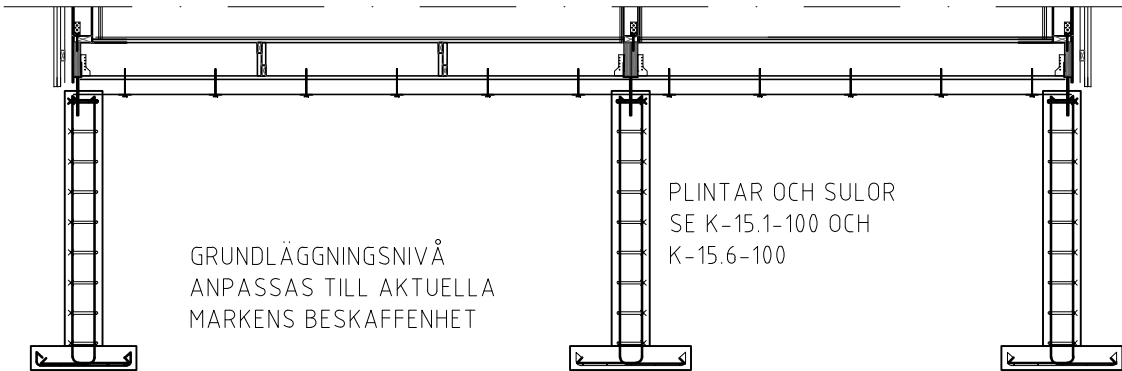
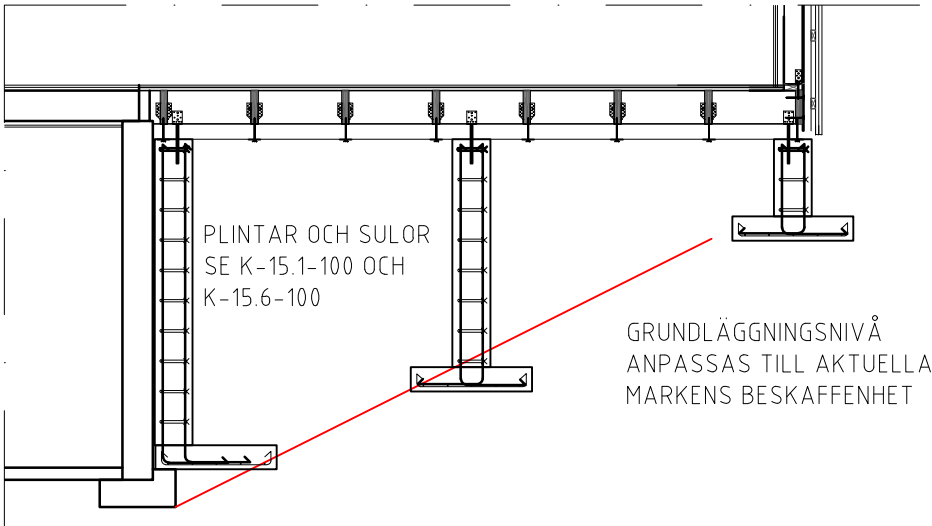


A



B



C

FÖRUTSÄTTNINGAR

INGA SÄRSKILDA KRAV PÅ BEGRÄNSNING AV SPRICKVIDDER FÖRELIGGER.

FÖRESKRIFTER

BETONG

KVAL: C30/37
EXPONERINGSKLASS: XD2
LIVSLÄNGD: 50 år
MAX VCT-TAL: 0,45
MINSTA TÄCKANDE SKIKT:
MOT ISOLERING: 35mm
INNE: 20mm
(GÄLLER ÄVEN BYGLAR)
STÖRSTA BALLAST (dg): 16mm

ARMERING

NÄT: NK500AB-W
ÖVR.: K500C-T

MINSTA BOCKNINGSRADIE: 4Ø
BYGLAR Ø8: 12 mm

SKARVLÄNGDER

Ø12: 400mm d.v.s. 800mm omlott.
Om mer än 1/3 stång skarvas i samma snitt
skall skarvlängder tredubblas
ÖK: SKARVAS I FÄLT
UK: SKARVAS ÖVER STÖD
NÄT: MIN 1 RUTAS ÖVERLAPP

KONTROLLPUNKTER

KONTROLLER

- VERIFIERING AV TIDIGARE INTE VERIFIERBARA PROJEKTERINGS-FÖRUTSÄTTNINGAR
- KONTROLL ATT ARBETET UTFÖRS ENLIGT GÄLLANDE BESKRIVNINGAR, RITNINGAR OCH ANDRA HANDLINGAR SKA UTFÖRAS.

KONTROLLEN BÖR UTFÖRAS AV KONSTRUKTÖR EL. LIKVÄRDIG

GRANSKNINGSHANDLING

THORSELL KONSTRUKTION AB TEL. 08-774 07 20 · THORSELLAB.SE		MARSCHEN 10 STOCKHOLM	
TITELPÄRSGRUPP NR P20796		GRUND GRUNDSEKTIONER	
RITADIKONSTR AV TS/TS		-	
DATUM -		HÄNDER/GRANSKAD AV TS/--	
ANSVARIG TS		SKALA 1:50	RITNINGSNUMMER K-15.2-100
			BET I

FÖRUTSÄTTNINGAR
INGA SÄRSKILDA KRAV PÅ BEGRÄNSNING AV
SPRICKVIDDER FÖRELIGGER.

FÖRESKRIFTER

BETONG
KVAL: C30/37
EXPONERINGSKLASS: XD2
LIVSLÄNGD: 50 år
MAX VCT-TAL: 0,45
MINSTA TÄCKANDE SKIKT:
MOT ISOLERING: 35mm
INNE: 20mm
(GÄLLER ÄVEN BYGLAR)
STÖRSTA BALLAST (dg): 16mm

ARMERING

NÄT: NK500AB-W
ÖVR.: K500C-T

MINSTA BOCKNINGSRADIE: 4φ
BYGLAR φ8: 12 mm

SKARVLÄNGDER

φ12: 400mm d.v.s. 800mm omlott.
Om mer än 1/3 stång skarvas i samma snitt
skall skarvlängder tredubblas
ÖK: SKARVAS I FÄLT
UK: SKARVAS ÖVER STÖD
NÄT: MIN 1 RUTAS ÖVERLAPP

KONTROLLPUNKTER

KONTROLLER

- VERIFIERING AV TIDIGARE INTE
VERIFIERBARA PROJEKTERINGS-
FÖRUTSÄTTNINGAR
- KONTROLL ATT ARBETET UTFÖRS ENLIGT
GÄLLANDE BESKRIVNINGAR, RITNINGAR
OCH ANDRA HANDLINGAR SKA UTFÖRAS.

KONTROLLEN BÖR UTFÖRAS AV
KONSTRUKTÖR EL. LIKVÄRDIG

GRANSKNINGSHANDLING

MARSCHEN 10
STOCKHOLM
GRUND
PLINTAR OCH SULOR
DETALJER

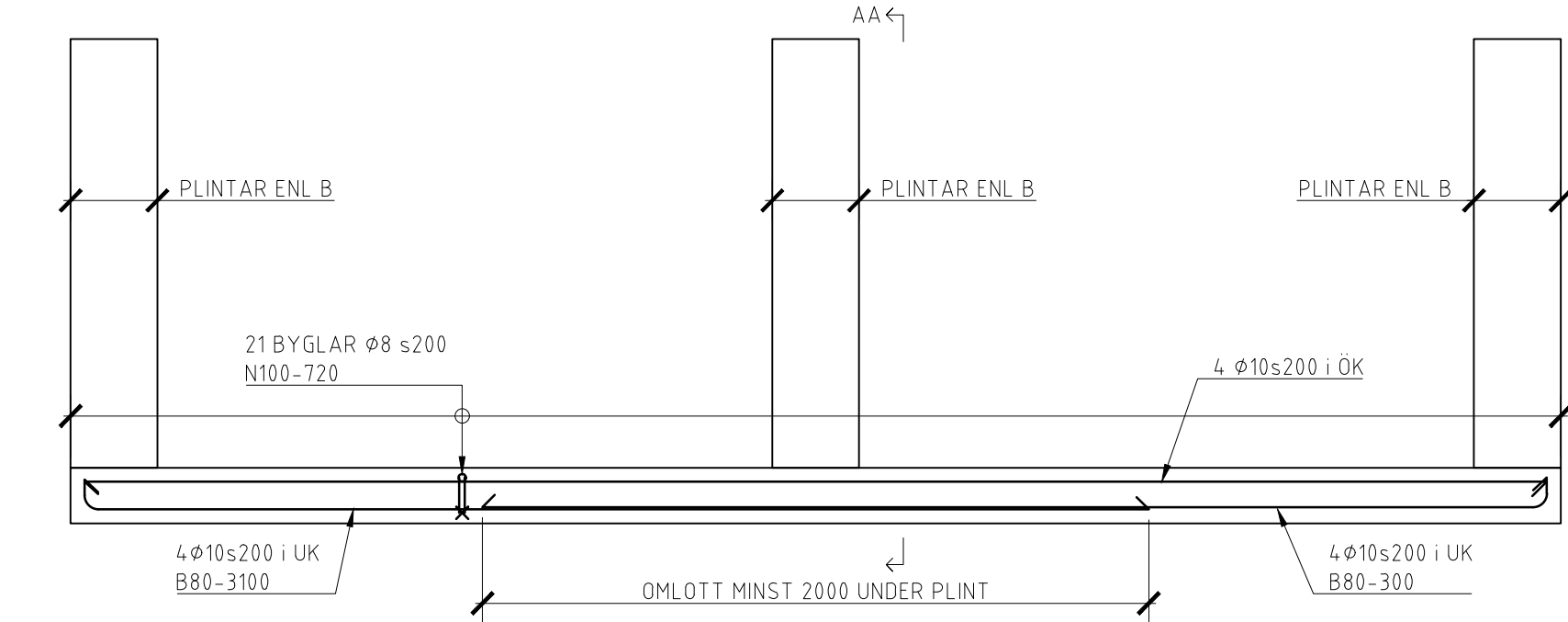
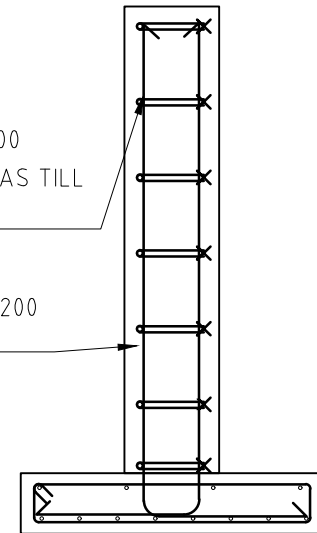
THORSELL KONSTRUKTION AB
TEL. 08-774 07 20 · THORSELLAB.SE

UPPDRAGS NR P20796	ANSÖKAN/KONSTR. AV TS/TS
DATUM -	REVISIÖN/GRANSKAD AV TS/--
ANSVARIG TS	SKALA 1:20
	RITNINGSNUMMER K-15.6-100
	BET 1

4 φ12 B400-1500
MÅTT ANPASSAS TILL
HÖJD PÅ PLINT

BYGLAR φ8 s200
N180-180

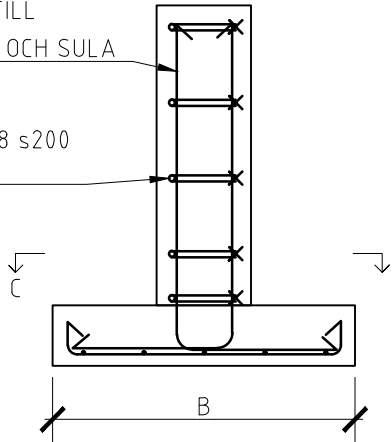
AA



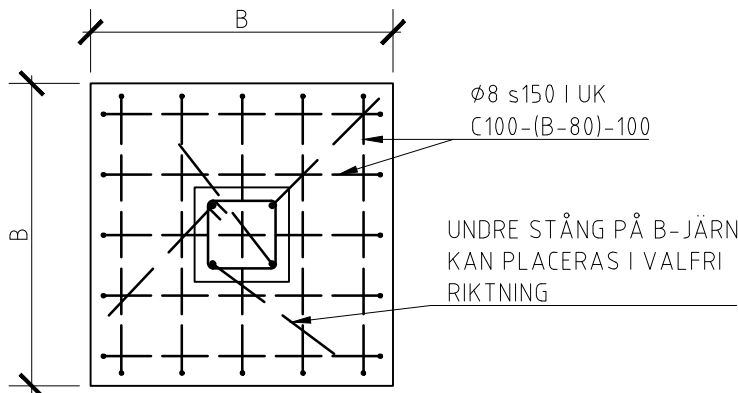
A, LÅNG SULA

4 φ12 B400-1500
MÅTT ANPASSAS TILL
STORLEK PÅ PLINT OCH SULA

BYGLAR φ8 s200
N180-180

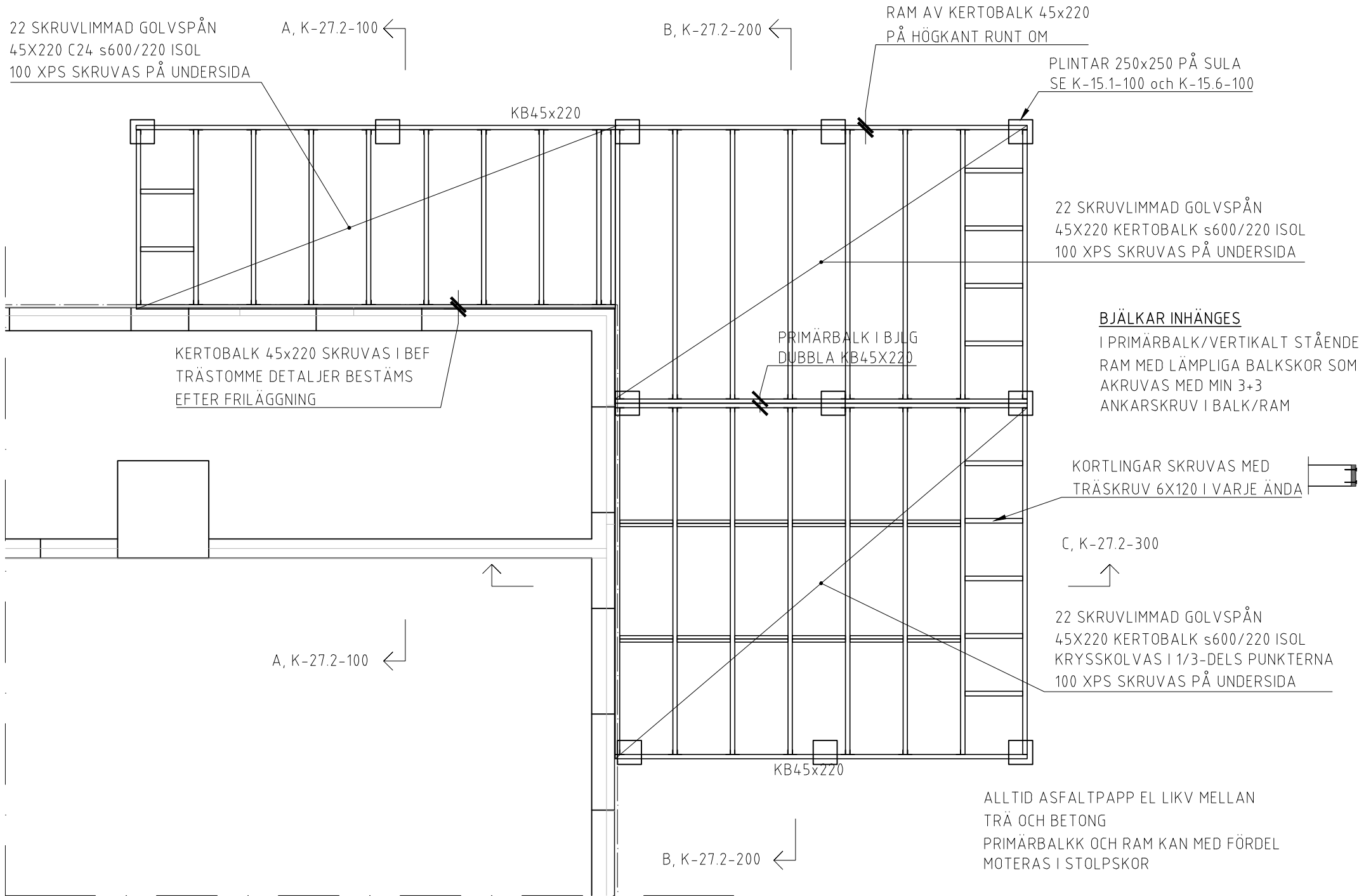


B, KVADRATISK SULA, MÅTT ENL PLANRITNING



φ8 s150 I UK
C100-(B-80)-100

UNDRE STÅNG PÅ B-JÄRN
KAN PLACERAS I VALFRI
RIKTNING



FÖRUTSÄTTNINGAR
NORMAL LAST FÖR BOSTÄDER
DEFORMATION BALKAR HAR BEGR TILL L/300

FÖRESKRIFTER
STÅL
BESLAG: STANDARDBESLAG TYP BMF
TILL BESLAG ANVÄNDS BESLAGSSKRUV CSA 5.0x40
STÅLBALKAR: S355J2
PLÅTAR: S355J2

TRÄ
KERTO-BALK (KB): KERTO-S
LIMTRÄ: GL28 EL BÄTTRE
KONSTRUKTIONSVIRKE: C24
ÖVRIGT VIRKE: C12

FASADSKIVA
Styv mineralullsisolering i skivform avsedd att monteras i ett kontinuerligt skikt på utsidan av stommen. Skiva skall vara brandsäker och vattenfrånstötande med en värmekonduktivitet lägre än 0,033 W/(mK). Montage sker enligt tillverkares anvisningar för det system som skivan ingår i. Tex ISOVER System 32, PAROC WAS 35tt

DIFF. SPÄRR: Diffusionsspärr, TEX PE-FOLIE 0,2 mm Åldringsbeständig polyetylenefolie I VÄGG BAKOM TÄTSKIKT I BADRUM ANVÄND ÅNGBROMS ENL REKOMMENDATION FRÅN TÄTSKIKTLEVERANTÖR.

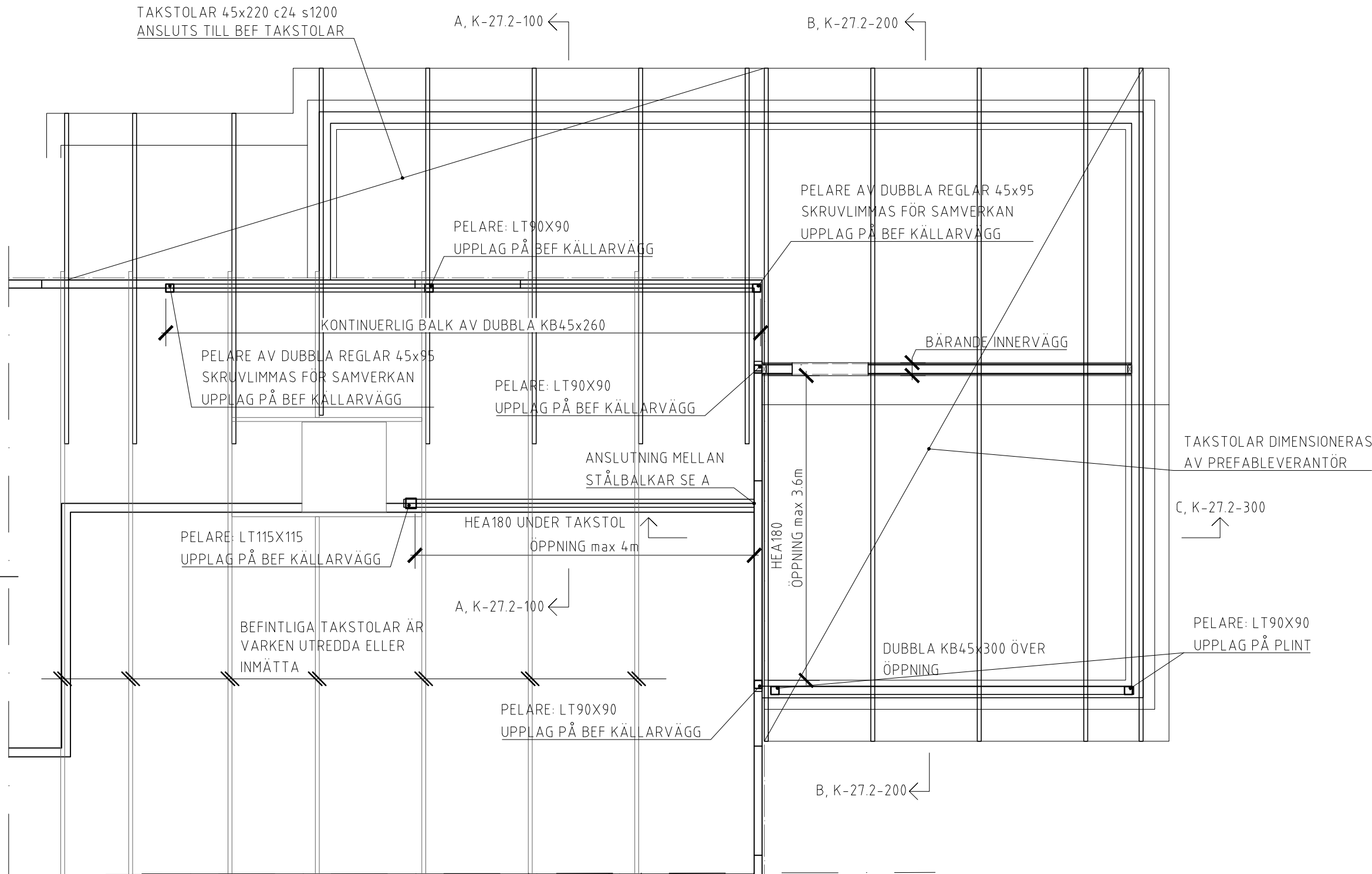
HÄNVISNINGAR
MATERIAL & SYSTEM SKA MONTERAS ENL. LEV. ANVISNINGAR OM INGET ANNAT ANGES.

KONTROLLER
1) UTFÖRANDEKONTROLL AV TIDIGARE INTE VERIFIERBARA PROJEKTERINGS-FÖRUTSÄTTNINGAR
2) ARBETET UTFÖRS ENLIGT GÄLLANDE BESKRIVNINGAR, RITNINGAR OCH ANDRA HANDLINGAR SKA UTFÖRAS.

KONTROLLEN BÖR UTFÖRAS AV KONSTRUKTÖR EL. LIKVÄRDIG

GRANSKNINGSHANDLING

THORSELL KONSTRUKTION AB TEL. 08-774 07 20 · THORSELLAB.SE		MARSCHEN 10 STOCKHOLM	
UPPDRAGS NR P20796	RITAD/KONSTR AV TS/TS	PLAN BJÄKLÄG ÖVER GRUND	
DATUM -	HANDLIGT GRANSKAD AV TS/--	-	
ANSVARIG TS	SKALA 1:50	RITNINGNUMMER K-27.1-100	BET I

**FÖRUTSÄTTNINGAR**

NORMAL LAST FÖR BOSTÄDER
DEFORMATION BALKAR HAR BEGR TILL L/300

FÖRESKRIFTER**STÅL**

BESLAG: STANDARDBESLAG TYP BMF
TILL BESLAG ANVÄNDS BESLAGSSKRUV CSA 5.0x40
STÅLBALKAR: S355J2
PLÅTAR: S355J2

TRÄ

KERTO-BALK (KB): KERTO-S
LIMTRÄ: GL28 EL BÄTTRE
KONSTRUKTIONSVIRKE: C24
ÖVRIGT VIRKE: C12

FASADSKIVA

Styv mineralullsisolering i skivform avsedd att monteras i ett kontinuerligt skikt på utsidan av stommen. Skiva skall vara brandsäker och vattenfrånstötande med en värmekonduktivitet lägre än 0,033 W/(mK). Montage sker enligt tillverkarens anvisningar för det system som skivan ingår i. Tex ISOVER System 32, PAROC WAS 35tt

DIFF. SPÄRR: Diffusionsspärr, TEX PE-FOLIE 0,2 mm Åldringsbeständig polyetylenefolie I VÄGG BAKOM TÄTSKIKT I BADRUM ANVÄND ÅNGBROMS ENL REKOMMENDATION FRÅN TÄTSKIKTLEVERANTÖR.

HÄNVISNINGAR

MATERIAL & SYSTEM SKA MONTERAS ENL. LEV. ANVISNINGAR OM INGET ANNAT ANGES.

KONTROLLER

1) UTFÖRANDEKONTROLL AV TIDIGARE INTE VERIFIERBARA PROJEKTERINGS-FÖRUTSÄTTNINGAR

2) ARBETET UTFÖRS ENLIGT GÄLLANDE BESKRIVNINGAR, RITNINGAR OCH ANDRA HANDLINGAR SKA UTFÖRAS.

KONTROLLEN BÖR UTFÖRAS AV KONSTRUKTÖR EL. LIKVÄRDIG

GRANSKNINGSHANDLING

THORSELL KONSTRUKTION AB
TEL. 08-774 07 20 · THORSELLAB.SE

UPPDRAGS NR
P20796

DATUM
-

ANSVARIG
TS

ANSVARIG KONSTRUKTÖR
TS/TS

REVISOR/GRANSKAD AV
TS/--

MARSCHEN 10
STOCKHOLM

PLAN
STOMPLAN, TAK

-

SKALA
1:50

RITNINGSNUMMER
K-27.1-200

BET

FÖRUTSÄTTNINGAR
NORMAL LAST FÖR BOSTÄDER
DEFORMATION BALKAR HAR BEGR TILL L/300

FÖRESKRIFTER
STÅL
BESLAG: STANDARDBESLAG TYP BMF
TILL BESLAG ANVÄNDS BESLAGSSKRUV CSA 5.0x40
STÅLBALKAR: S355J2
PLÅTAR: S355J2

TRÄ
KERTO-BALK (KB): KERTO-S
LIMTRÄ: GL28 EL BÄTTRE
KONSTRUKTIONSVIRKE: C24
ÖVRIGT VIRKE: C12

FASADSKIVA
Styv mineralullsisolering i skivform avsedd att monteras i ett kontinuerligt skikt på utsidan av stommen. Skiva skall vara brandsäker och vattenfrånstötande med en värmekonduktivitet lägre än 0,033 W/(mK). Montage sker enligt tillverkarens anvisningar för det system som skivan ingår i. Tex ISOVER System 32, PAROC WAS 35tt

DIFF. SPÄRR: Diffusionsspärr, TEX PE-FOLIE 0,2 mm Åldringsbeständig polyetylenefolie I VÄGG BAKOM TÄTSKIKT I BADRUM ANVÄND ÅNGBROMS ENL REKOMMENDATION FRÅN TÄTSKIKTLEVERANTÖR.

HÄNVISNINGAR
MATERIAL & SYSTEM SKA MONTERAS ENL. LEV. ANVISNINGAR OM INGET ANNAT ANGES.

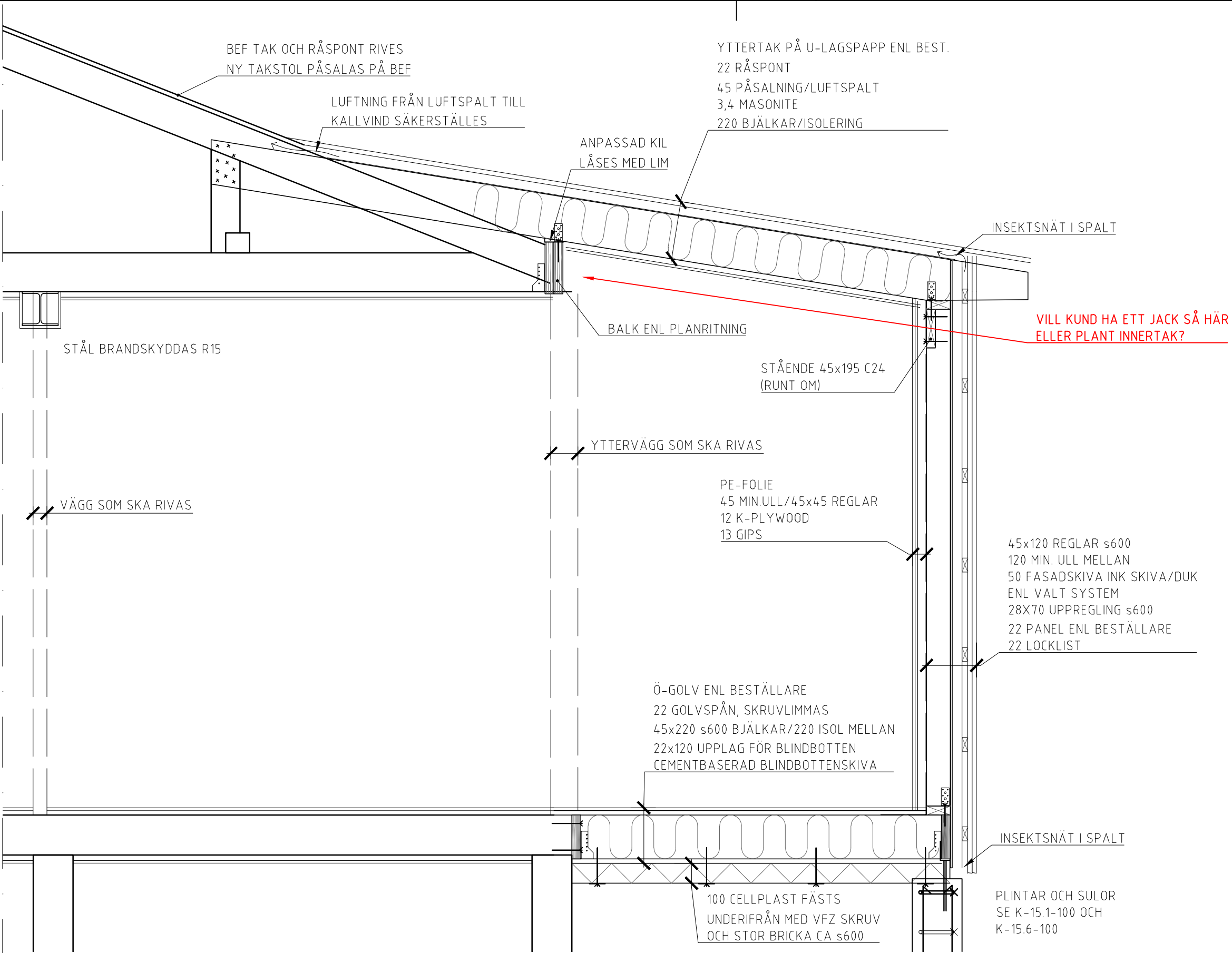
KONTROLLER
1) UTFÖRANDEKONTROLL AV TIDIGARE INTE VERIFIERBARA PROJEKTERINGS-FÖRUTSÄTTNINGAR
2) ARBETET UTFÖRS ENLIGT GÄLLANDE BESKRIVNINGAR, RITNINGAR OCH ANDRA HANDLINGAR SKA UTFÖRAS.

KONTROLLEN BÖR UTFÖRAS AV KONSTRUKTÖR EL. LIKVÄRDIG

GRANSKNINGSHANDLING

MARSCHEN 10 STOCKHOLM	
SEKTION PRINCIPSEKTION C	
-	
SKALA 1:20	RITNINGNUMMER K-27.2-100

THORSELL KONSTRUKTION AB TEL. 08-774 07 20 · THORSELLAB.SE	
UPPDRAGSNUMMER P20796	ANSVARIG TS
DATUM -	REVISOR TS
BET 1	



FÖRUTSÄTTNINGAR
NORMAL LAST FÖR BOSTÄDER
DEFORMATION BALKAR HAR BEGR TILL L/300

FÖRESKRIFTER
STÅL
BESLAG: STANDARDBESLAG TYP BMF
TILL BESLAG ANVÄNDS BESLAGSSKRUV CSA 5.0x40
STÅLBALKAR: S355J2
PLÅTAR: S355J2

TRÄ
KERTOALK (KB): KERTO-S
LIMTRÄ: GL28 EL BÄTTRE
KONSTRUKTIONSVIRKE: C24
ÖVRIGT VIRKE: C12

FASADSKIVA
Styv mineralullsisolering i skivform avsedd att monteras i ett kontinuerligt skikt på utsidan av stommen. Skiva skall vara brandsäker och vattenfrånstötande med en värmekonduktivitet lägre än 0,033 W/(mK). Montage sker enligt tillverkares anvisningar för det system som skivan ingår i. Tex ISOVER System 32, PAROC WAS 35tt

DIFF. SPÄRR: Diffusionsspärr, TEX PE-FOLIE 0,2 mm Åldringsbeständig polyetylenefolie I VÄGG BAKOM TÄTSKIKT I BADRUM ANVÄND ÅNGBROMS ENL REKOMMENDATION FRÅN TÄTSKIKTLEVERANTÖR.

HÄNVISNINGAR
MATERIAL & SYSTEM SKA MONTERAS ENL. LEV. ANVISNINGAR OM INGET ANNAT ANGES.

KONTROLLER
1) UTFÖRANDEKONTROLL AV TIDIGARE INTE VERIFIERBARA PROJEKTERINGS-FÖRUTSÄTTNINGAR

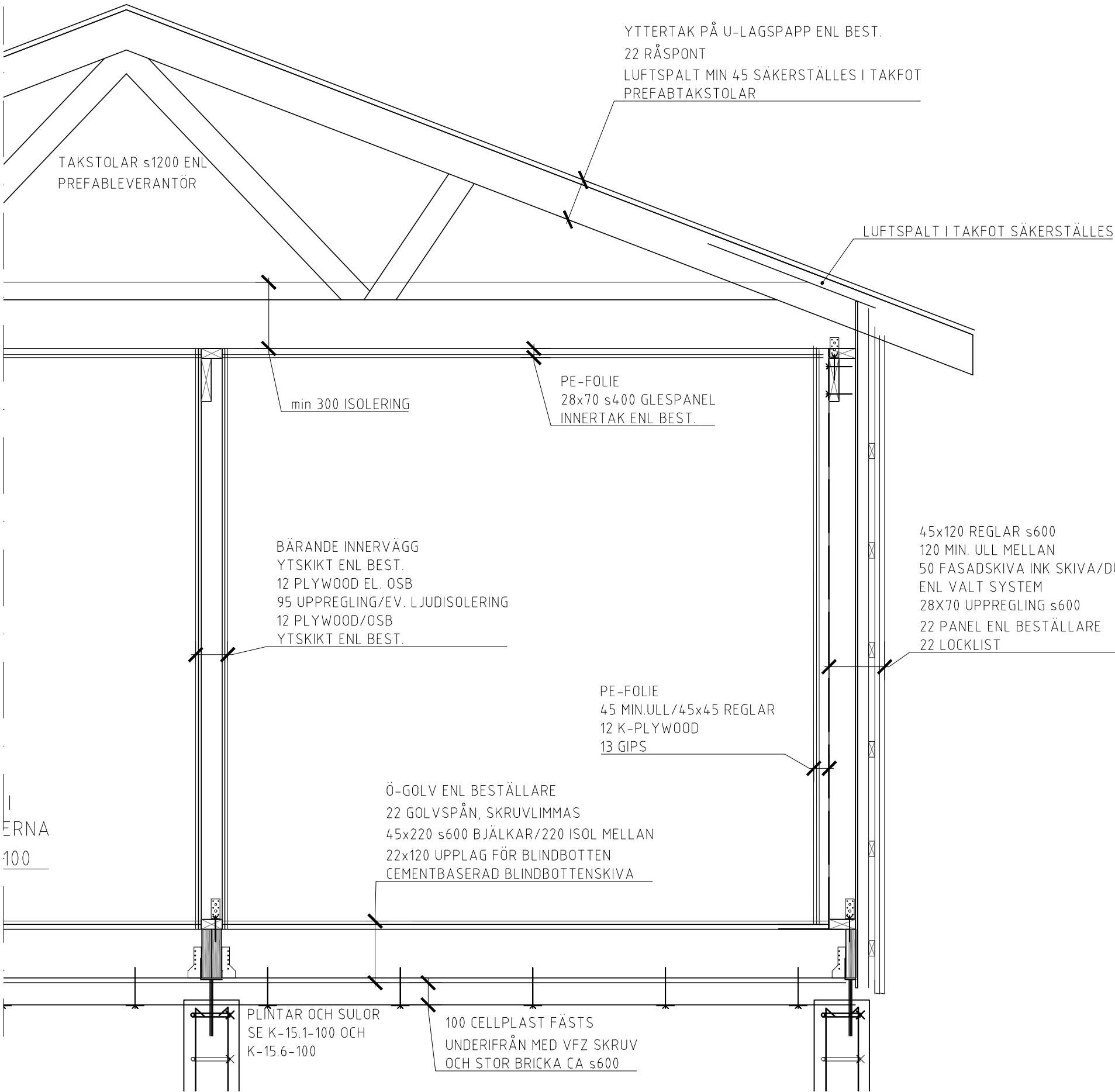
2) ARBETET UTFÖRS ENLIGT GÄLLANDE BESKRIVNINGAR, RITNINGAR OCH ANDRA HANDLINGAR SKA UTFÖRAS.

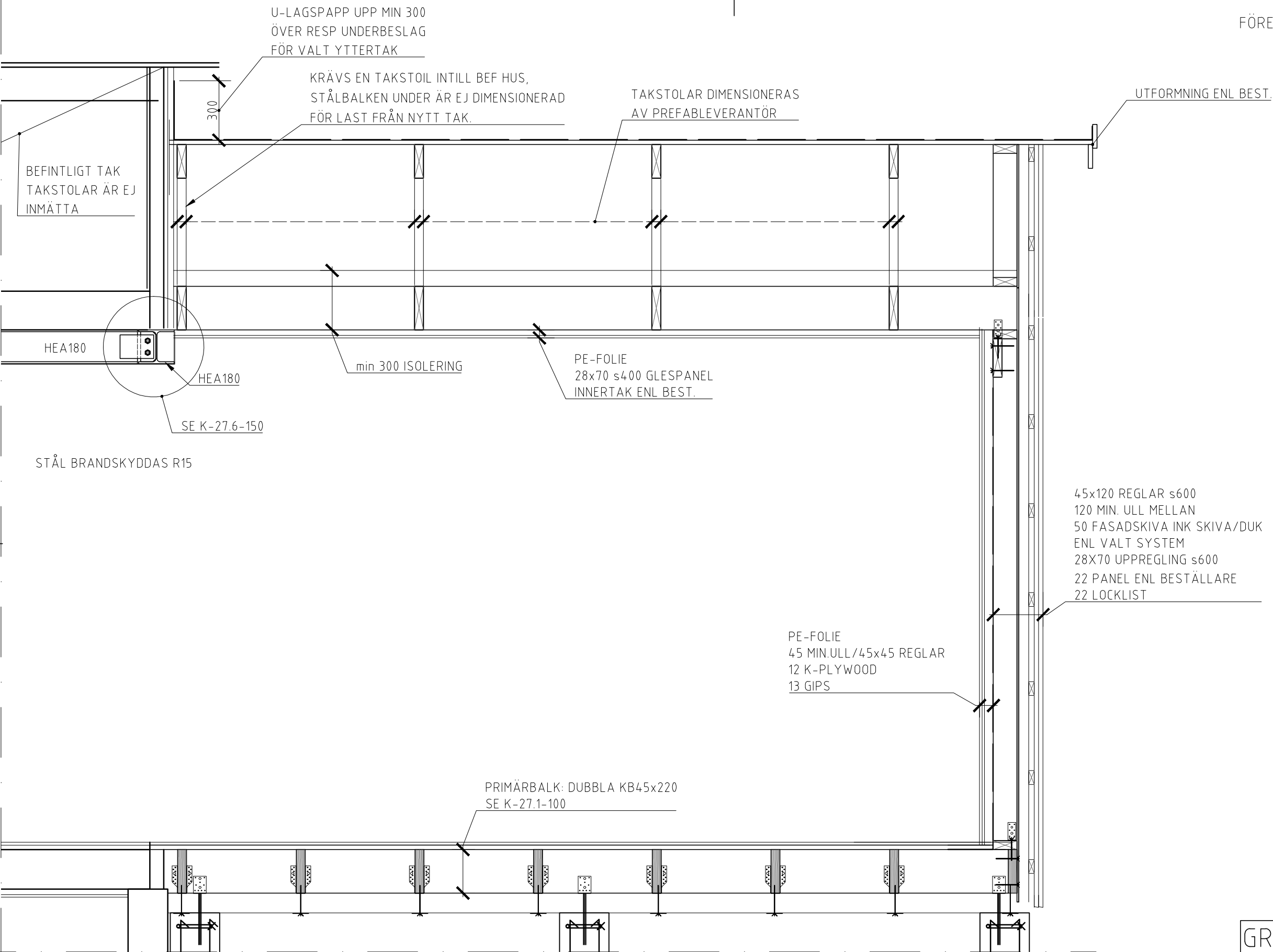
KONTROLLEN BÖR UTFÖRAS AV KONSTRUKTÖR EL. LIKVÄRDIG

GRANSKNINGSHANDLING

MARSCHEN 10 STOCKHOLM	
SEKTION PRINCIPSEKTION B	
-	
SKALA 1:20	RITNINGSNUMMER K-27.2-200
BET	

THORSELL KONSTRUKTION AB TEL. 08-774 07 20 · THORSELLAB.SE	
UPPDRAGS NR P20796	RITAD/KONSTR AV TS/TS
DATUM -	REVISERIGRANSKAD AV TS/--
ANSVARIG TS	





GRANSKNINGSHANDLING

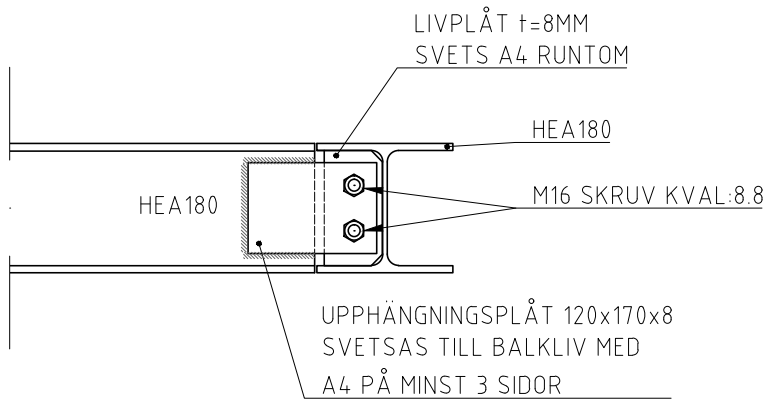
MARSCHEN 10
STOCKHOLM
SEKTION
PRINCIPSEKTION A

THORSELL KONSTRUKTION AB
TEL. 08-774 07 20 · THORSELLAB.SE

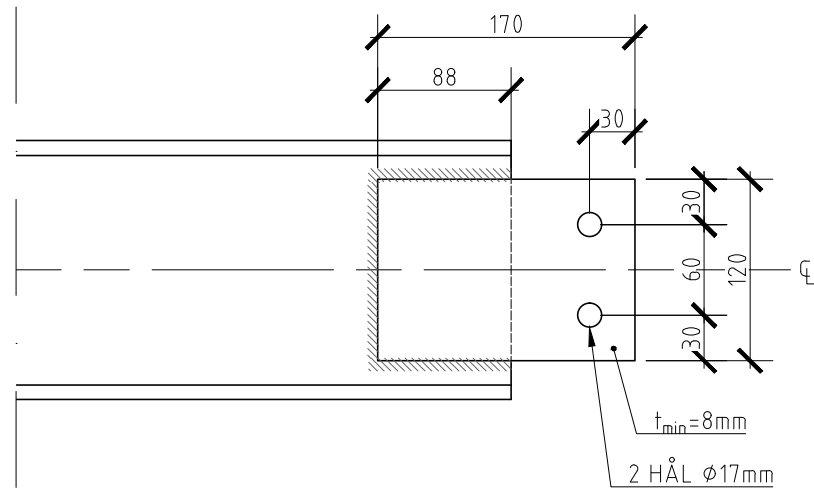
UPPDRAGS NR P20796	RITAD/KONSTR AV TS/TS
DATUM -	REVISER/GRANSKAD AV TS/--
ANSVARIG TS	BET -

SKALA
1:20

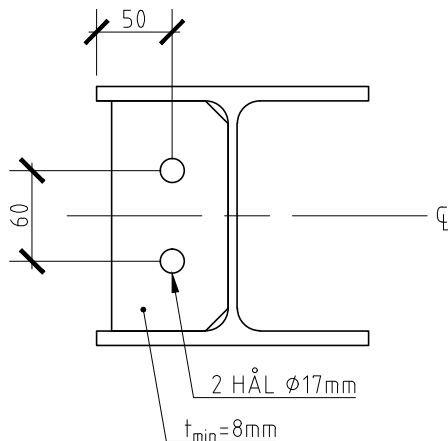
RITNINGNUMMER
K-27.2-300



A



B, 1:5



FÖRUTSÄTTNINGAR
NORMAL LAST FÖR BOSTÄDER
DEFORMATION BALKAR HAR BEGR TILL L/300

FÖRESKRIFTER
STÅL
BESLAG: STANDARDBESLAG TYP BMF
TILL BESLAG ANVÄNDS BESLAGSSKRUV CSA 5.0x40
STÅLBALKAR: S355J2
PLÅTAR: S355J2

TILLSATSMATERIAL FÖR SVETSNING:
Matchande

SKRUV MED SAMHÖRANDE MUTTER OCH BRICKA:
Kvalitet 8.8

UTFÖRANDE
UTFÖRANDEKLASS:
EXC2

SKRUVFÖRBAND:
Förband förses med brickor.
Förband säkras mot lossning med körslag.

KONTROLLER
1) UTFÖRANDEKONTROLL AV TIDIGARE INTE VERIFIERBARA PROJEKTERINGSFÖRUTSÄTTNINGAR

2) ARBETET UTFÖRS ENLIGT GÄLLANDE BESKRIVNINGAR, RITNINGAR OCH ANDRA HANDLINGAR SKA UTFÖRAS.

KONTROLLEN BÖR UTFÖRAS AV KONSTRUKTÖR EL. LIKVÄRDIG

GRANSKNINGSHANDLING

THORSELL KONSTRUKTION AB TEL. 08-774 07 20 · THORSELLAB.SE		MARSCHEN 10 STOCKHOLM STÅL DETALJER	
UPPDRAG NR P20796	RITAD/KONSTR AV TS/TS	-	
DATUM -	REVISER/GRANSKAD AV TS/--	-	
ANSVARIG TS	SKALA 1:10	RITNINGNUMMER K-27.6-150	BET I