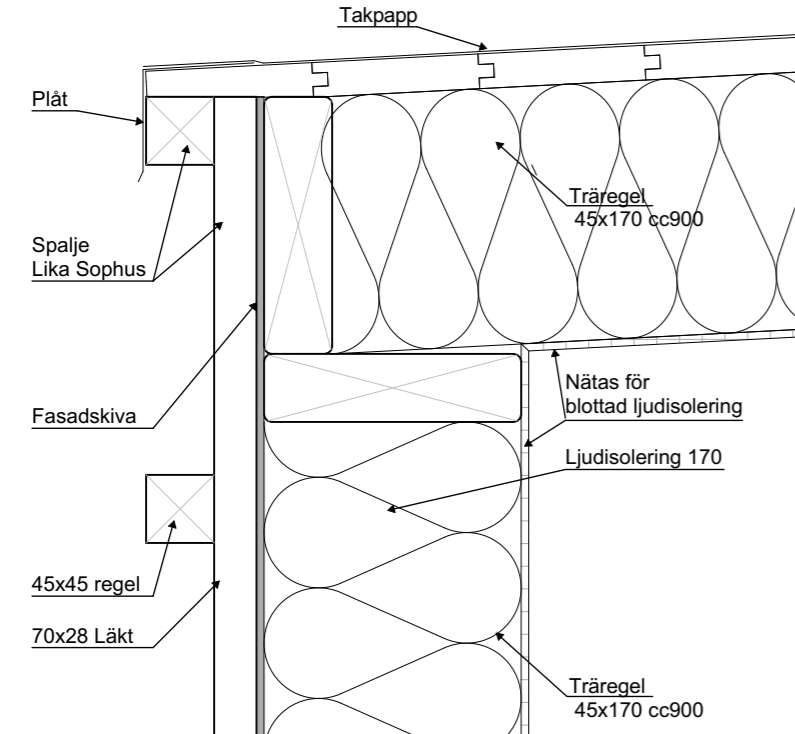
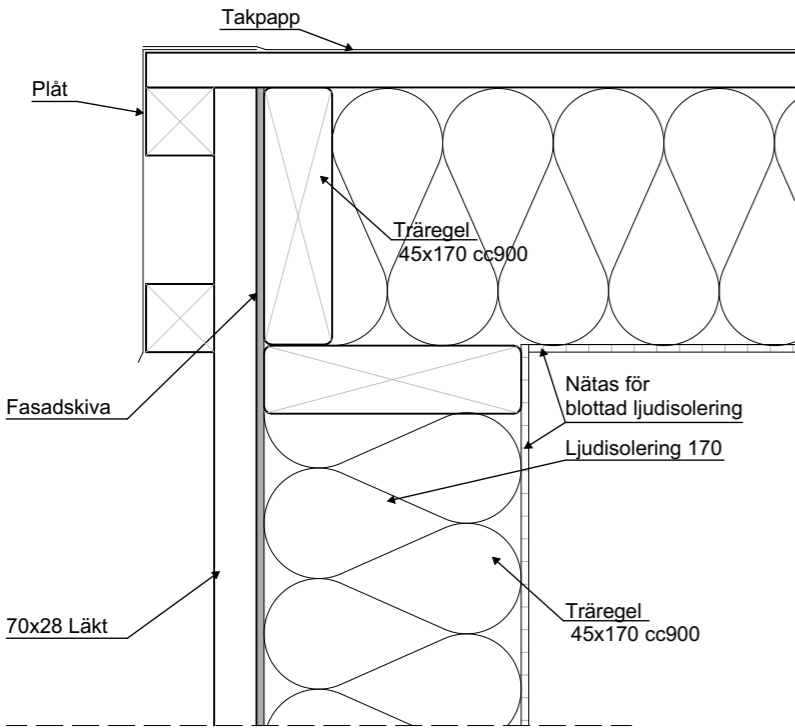


Inkom till Stockholms stadsbyggnadskontor - 2024-03-20, Dnr 2023-17830
Tillhör Stockholms stadsbyggnadsnämnds beslut, Lovbeslut - Avslag - 2024-06-13, Handl. Kristofer Rönmark

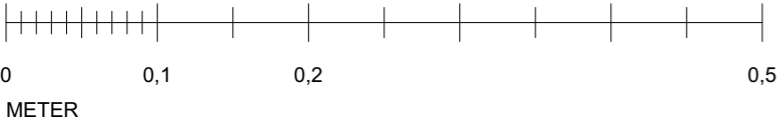


D2, VERTIKAL DETALJ
1:5



D3, VERTIKAL DETALJ
1:5

SKALA 1:5



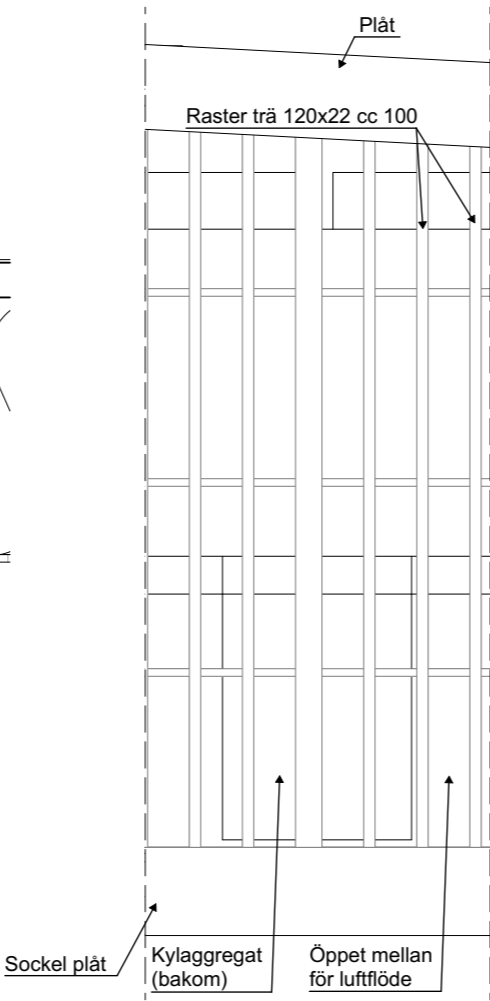
Kulör från bef. sophus återanvänds
på raster mot nordväst



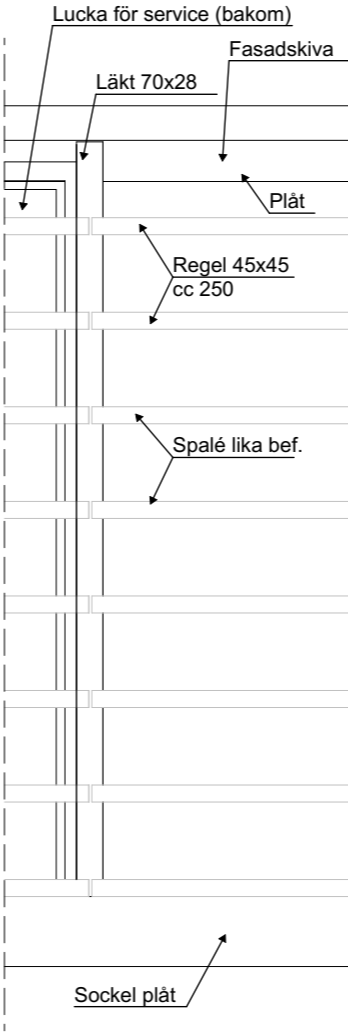
Utsnitt bef. sophus som efterliknas
mot sydväst



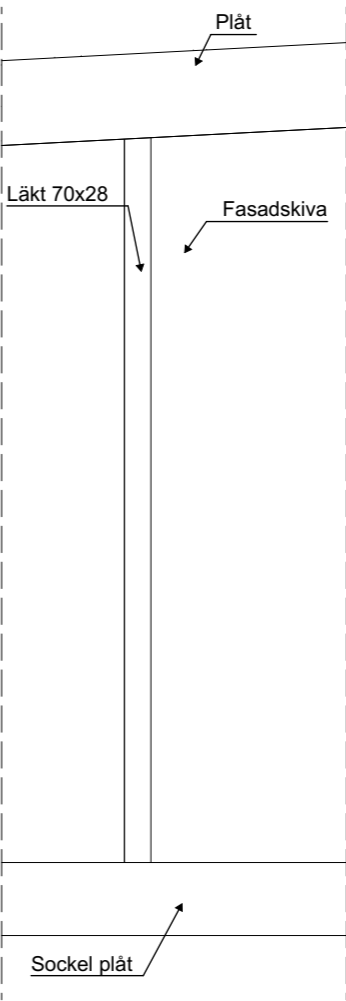
Utsnitt bef. sophus som efterliknas
mot sydöst



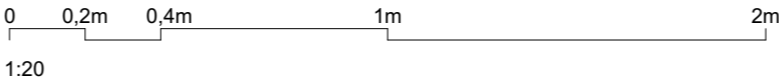
Utsnitt elevation mot nordväst
1:20



Utsnitt elevation mot sydväst
1:20



Utsnitt elevation mot sydöst
1:20



FÖRKLARINGAR

Alla mått i mm om ej annat anges.

FÖRESKRIFTER

INKLÄDNAD FÖR KYL ANLÄGGNING.
VÄGGAR AV TRÄUPPBYGGNAD KLÄS MED
FASADSKIVA (FIBERCEMENT) OCH STÄENDE
RIBBOR/SPALJÉ LIKA BEF. SOPPRUM.
TAK AV TRÄUPPBYGGNAD KLÄS MED TAKPAPP

SPALJÉ MÅLAS I SAMMA KULÖR SOM BEF.
SPALJÉ PÅ SOPHUS.

INSIDA VÄGGAR BEKLÄS MED FRILAGD
ISOLERING SOM NÄTAS.
DETTA FÖR LJUDABSORBTION.

KULÖR FASADSKIVA, STÄENDE RIBBOR, LUCKA
OCH RASTER: LJUS GRÅ NCS S 3000-N

KULÖR SPALJÉ: MÖRKGRÅ NCS S 7500-N

KULÖR PLÅTAR: MÖRKGRÅ NCS S 7500-N

KULÖR TAKPAPP: SVART NCS S 9000-N

KYLAGGREGAT :
B=1850x D=1200mm

HÄNVISNINGAR:

Situationsplan , Plan

BET ANDRING AVSER DATUM SIGN

Ateljé Nord

BYGGLOV
Detaljer

Nybyggnad av Spalje inhängnad

Sjökatten 17, 18
Sveavägen 84-86

Ritad av GR
2024-03-13
Skala 1:5, 1:20 (A3)

A4