

FÖRKLARNINGAR:

FÖRESKRIFTER:

Inglasningar ska utföras i Lumons LGR ramlosa system.  
En inglasning består av två horisontella aluminiumprofiler, övre och nedre profil som monteras fast i tak och golv.  
Glaset är 6 mm tjockt hårdat glas. Glasrutorna fästs i glaslister (aluminium) på nedre och övre kant.  
Alla aluminiumprofiler är polyesterpulverlackerade i kulör Akzo Nobel NATURA YW267I PATAH. Mellan horisontella profiler och glaslister används silikonfätningar som färg är mörkgrå.

För mer info se:

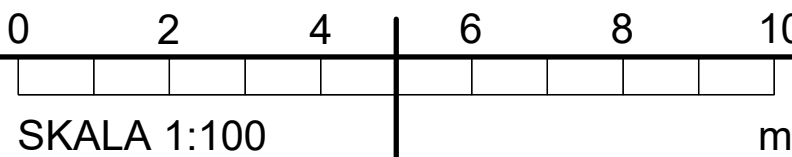
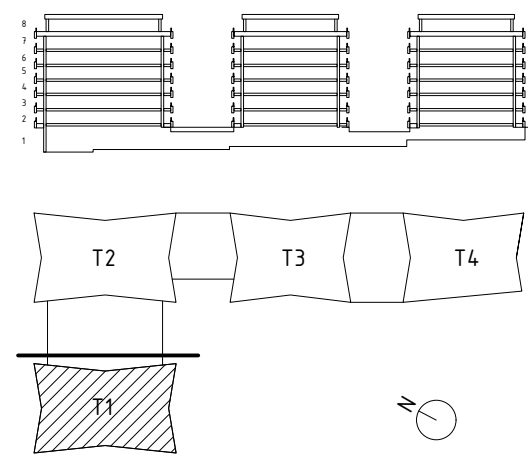
Teknisk beskrivning LGR



Fasad mot Väster T1



Fasad mot Öster T1



| BYGGLOVSHANDLING             |                         |
|------------------------------|-------------------------|
| FASTIGHETSBETECKNING         | FREDRIKSDAL 12          |
| ÄTGÅRD                       | INGLASNING AV BALKONGER |
| RITNINGSANSVÄRIG             | m.st.                   |
| KLIPPET                      | ulf.beckman@lumon.com   |
| A SVENSKA LUMON AB           | tel. 08-522 77 300      |
| RITNINGSTYP                  | SKALA                   |
| Hus T1                       | 1/100 (A1)              |
| Fasader mot öster och väster | 1/200 (A3)              |
| DATUM                        | RITNINGSGRUPP           |
| 2024-07-02                   | A-40-3-101              |