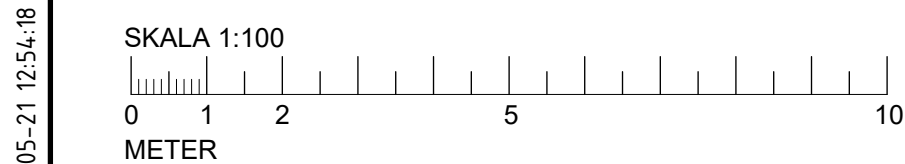


Bångskas innergård - Fasad mot Söder
1:100



2024-05-21 12:54:48

FÖRESKRIFTER FORTS.

10. Nya fönster av metall
Kulör: Grafitgrå
NCS S 7502-B
- b) Fönster har solavskärmning typ markissolette.
Kulör: Mörkt grå snarlikt det grafitgråa plåttaket.
11. Glasparti av metall
Material: Mässing eller mässingsliknande material
12. Stomme glastak
Kulör: NCS S 7502-B Grafitgrå
13. Utkragande band ovanför sockelvåning, sockel och fönsteromfattningar
Huggen granit, utan ytbehandling
14. Sten
Ljus natursten eller naturstensliknande material. Inklusive fönsteromfattningar, nischer och andra utkragande element.
15. Teknisk installation
Kulör: Grafitgrå
NCS S 7502-B
16. Smidesräcke
Kulör: Mörkt brunröd, lika träfönster 6

- a) Befintligt smidesräcke
- b) Nytt smidesräcke utförande lika befintligt.

17. Smidesräcke
Material: Stål, målat smide.

18. Nytt glasparti i metall
Kulör: Lika omgivande fasadyta

19. Ventilationsgaller
Kulör: Lika omgivande fasadyta

20. Bef. vägg
Kulör: Ljusrosa

21. Bef. omfattning
Kulör: Vit

22. Omfattning och nisch till öppning
Material: Huggen granit, utan ytbehandling

23. Bef. sockelsten
Material: Sten

24. Glasparti av trä
Kulör: mörkt brunröd
NCS S 6030-Y70R

FÖRKLARINGAR

Alla mått i mm.
Plushöjder i meter.

FÖRESKRIFTER

All staksäkerhet målas in lika takplåt.
Kulör: Grafitgrå
NCS S 7502-B

1. Putsad fasadyta
Kulör: Ljus bruten vit kulör
NCS S 1505-Y30R

- a) Bef. putsad fasad
Putsade fasadytor mot gård ska i sin helhet vara skarvfria. Ev. delning tas i innerhörn.

- b) Ny putsad fasad inom streckat område, putsad fasad lika befintlig fasad. Fasad kompletteras efter borttagen utrymningstrappa.

2. Putsad fasadyta
Befintlig kulör: Ockra orange

- a) Bef. putsad fasad
Putsade fasadytor ska i sin helhet vara skarvfria.

- b) Ny putsad fasad. Kulör lika befintlig yta 12a

3. Kassetter
Mässing eller mässingsliknande material

4. Takplåt
Bandfalsad grå plåt
Kulör: Grafitgrå
NCS S 7502-B

5. Glasräcke vid takterrass
Transparenta glasskivor
Ståndare av metall lackas i kulör lika takplåt (se nr 4)
Överliggare av ek. oljas

6. Befintliga träfönster
Drevas, fätas, ommålas.
Kulör: mörkt brunröd
NCS S 6030-Y70R, ursprunglig kulör

7. Nya träfönster
Träkarmar, lika befintliga avseende indelning, dimensioner och material.
Kulör: mörkt brunröd, lika nr 6.

- a) Omfattning: 3 fönsteraxlar om totalt 9 fönster längst till höger på norra flygelns fasad.
3 fönsteraxlar om totalt 9 fönster längst till vänster på södra norra flygelns fasad.

- b) Lika 5a avseende material och kulör. Dimension och indelning lika bef fönster ovan.

8. Nya träfönster
Kulör: Ockra orange, lika omgivande fasadyta 2.

Fönster har solavskärmning typ markissolette.
Kulör: Snarlikt fasadkulören 2

9. Glasparti av trä
Tät horisontell del med plats för skyltning
Kulör: mörkt rödbrun, se nr 6

HÄNVISNINGAR

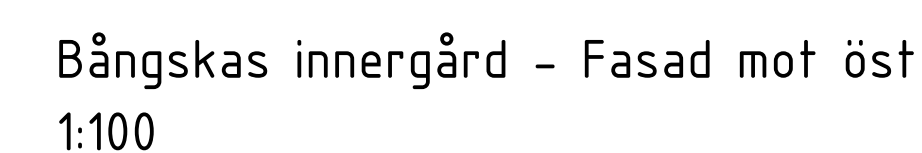
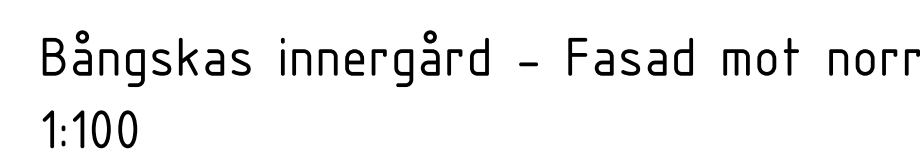
Se Handlingsförteckning
Planer 1:150, se 11-A-40-1-090, -160 -BL
Planer 1:100, se 11-A-40-1-091, -162 -BL
Sektioner, se 11-A-40-2-001, -003 -BL
Fasader, se 11-A-40-3-002-003 -BL
Rivning 1:150, se 11-A-49-1-090, -160 -BL

ÄNDRINGEN AVSER		DATUM	SIGN
BYGGLOVSHANDLING			
STUREGALLERIAN AB PROJEKTNUMMER FASTB30000	KV SPERLINGENSBACKE STUREGALLERIAN AB		
KUND			
<div>STURE GALLERIAN</div>			
ORIENTERINGSSFIGUR			
<div>STURE GALLERIAN</div>			
AIX Arkitekter AB		T: 08 690 29 00	
-		T: -	
-		T: -	
-		T: -	
-		T: -	
-		T: -	
-		T: -	
-		T: -	
-		T: -	
-		T: -	
UPPDRAG NR OK2339-01-06		RITAD/KONSTR AV KrFa/KaJe	
DATUM 2024-05-20		HANDLAGGARE David Hanson	
ANSVARIG Tobias Rosberg		BYGGNAD BY11	
NY- OCH OMBYGGNAD			
Kv. Sperlingensbacke 56			
Bångska palatset			
Hus 11, Innergård, Fasad mot söder			
SKALA A1 = 1:100 A3 = 1:200	NUMMER 11-A-40-3-001-BL		BET

Se 11-A-40-3-001-BL

Se 11-A-40-3-001-BL

Se 11-A-40-3-001-BL



SKALA	NUMMER	BET
A1 = 1:100	11-A-40-3-002-BL	
A3 = 1:200		

FÖRKLARINGAR

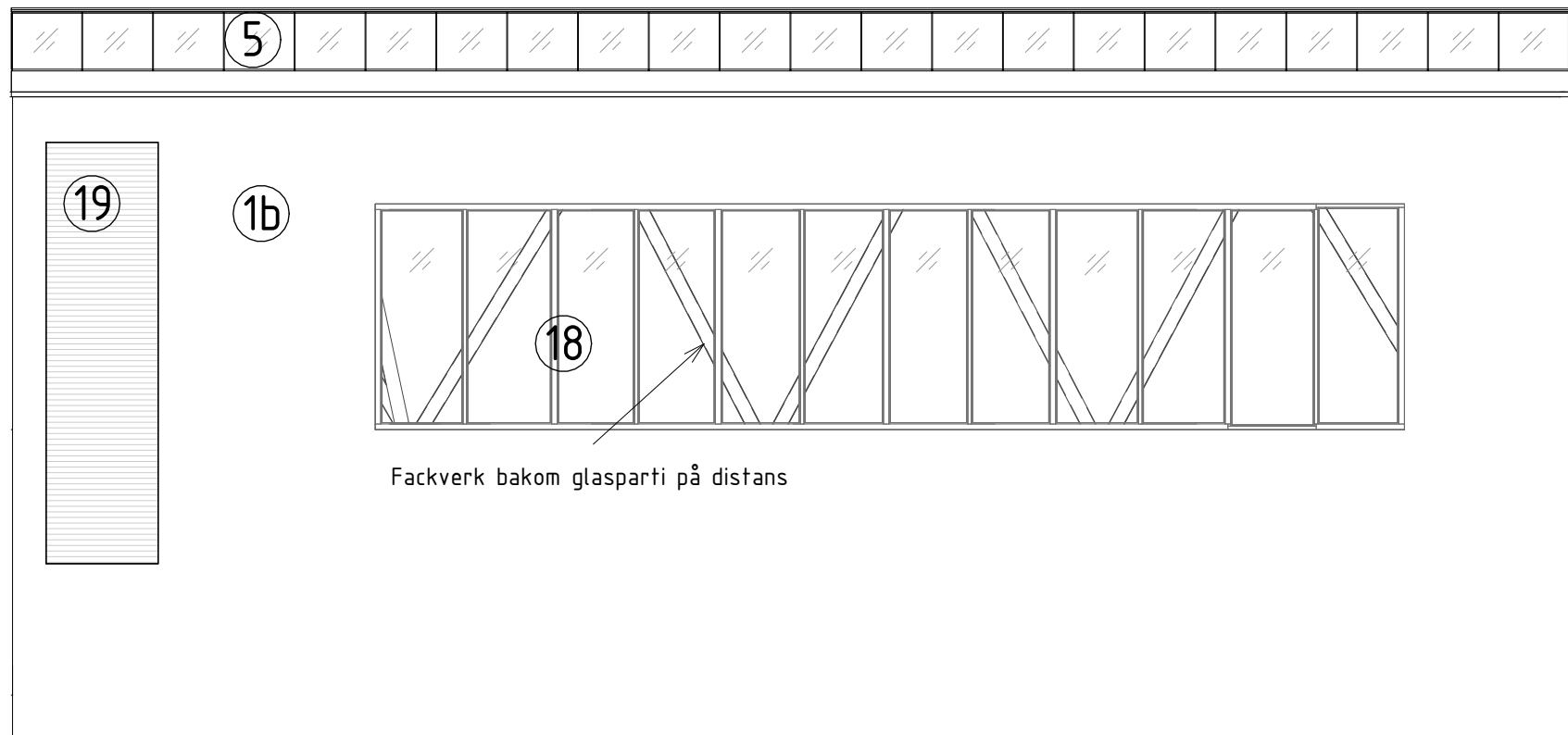
Se 11-A-40-3-001-BL

FÖRESKRIFTER

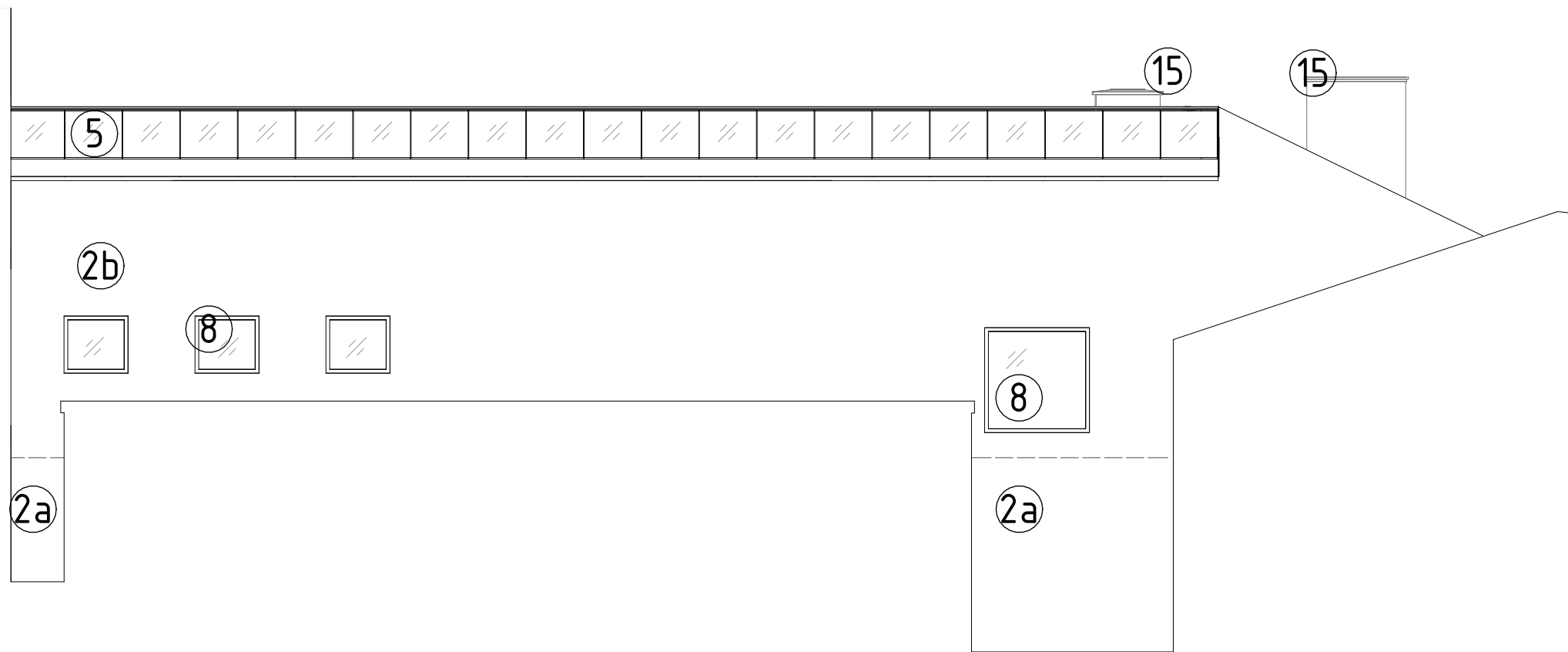
Se 11-A-40-3-001-BL

HÄNVISNINGAR

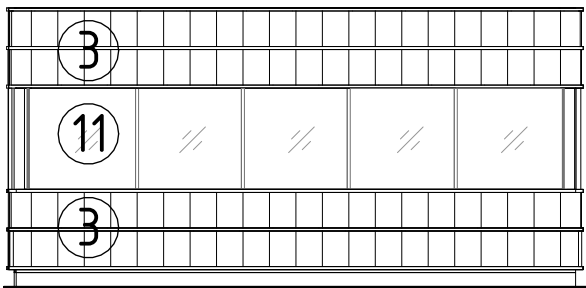
Se 11-A-40-3-001-BL



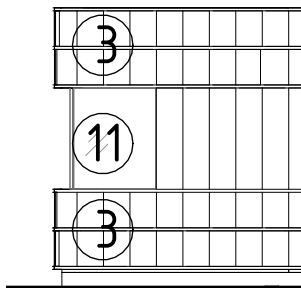
Fasad mot Öst



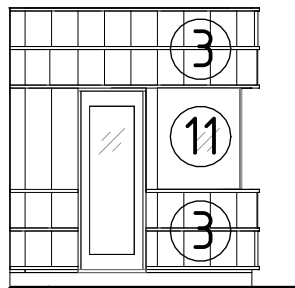
Fasad mot Norr



Takbar fasad mot norr



Takbar fasad mot väst



Takbar fasad mot öst



BET	ÄNDRINGEN AVSER	DATUM	SIGN
BYGGLOVSHANDLING			
STUREGALLERIAN AB PROJEKTNUMMER FASTB30000	KV SPERLINGENSBÄCKE STUREGALLERIAN AB		
KUND			
STURE GALLERIAN			
ORIENTERINGSSKISS			
AIX Arkitekter AB		T: 08 690 29 00	
-		T: -	
-		T: -	
-		T: -	
-		T: -	
-		T: -	
-		T: -	
-		T: -	
-		T: -	
-		T: -	
-		T: -	
-		T: -	
-		T: -	
-		T: -	
-		T: -	
-		T: -	
-		T: -	
-		T: -	
-		T: -	
-		T: -	
-		T: -	
-		T: -	
-		T: -	
-		T: -	
-		T: -	
-		T: -	
-		T: -	
-		T: -	
-		T: -	
-		T: -	
-		T: -	
-		T: -	
-		T: -	
-		T: -	
-		T: -	
-		T: -	
-		T: -	
-		T: -	
-		T: -	
-		T: -	
-		T: -	
-		T: -	
-		T: -	
-		T: -	
-		T: -	
-		T: -	
-		T: -	
-		T: -	
-		T: -	
-		T: -	
-		T: -	
-		T: -	
-		T: -	
-		T: -	
-		T: -	
-		T: -	
-		T: -	
-		T: -	
-		T: -	
-		T: -	
-		T: -	
-		T: -	
-		T: -	
-		T: -	
-		T: -	
-		T: -	
-		T: -	
-		T: -	
-		T: -	
-		T: -	
-		T: -	
-		T: -	
-		T: -	
-		T: -	
-		T: -	
-		T: -	
-		T: -	
-		T: -	
-		T: -	
-		T: -	
-		T: -	
-		T: -	
-		T: -	
-		T: -	
-		T: -	
-		T: -	
-		T: -	
-		T: -	
-		T: -	
-		T: -	
-		T: -	
-		T: -	
-		T: -	
-		T: -	
-		T: -	
-		T: -	
-		T: -	
-		T: -	
-		T: -	
-		T: -	
-		T: -	
-		T: -	
-		T: -	
-		T: -	
-		T: -	
-		T: -	
-		T: -	
-		T: -	
-		T: -	
-		T: -	
-		T: -	
-		T: -	
-		T: -	
-		T: -	
-		T: -	
-		T: -	
-		T: -	
-		T: -	
-		T: -	
-		T: -	
-		T: -	
-		T: -	
-		T: -	
-		T: -	
-		T: -	
-		T: -	
-		T: -	
-		T: -	
-		T: -	
-		T: -	
-		T: -	
-		T: -	
-		T: -	
-		T: -	
-		T: -	
-		T: -	
-		T: -	
-		T: -	
-		T: -	
-		T: -	
-		T: -	
-		T: -	
-		T: -	
-		T: -	
-		T: -	
-		T: -	
-		T: -	
-		T: -	
-		T: -	
-		T: -	
-		T: -	
-		T: -	
-		T: -	
-		T: -	
-		T: -	
-		T: -	
-		T: -	
-		T: -	
-		T: -	
-		T: -	
-		T: -	
-		T: -	
-		T: -	
-		T: -	
-		T: -	
-		T: -	
-		T: -	
-		T: -	
-		T: -	
-		T: -	
-		T: -	
-		T: -	
-		T: -	
-		T: -	
-		T: -	
-		T: -	
-		T: -	
-		T: -	
-		T: -	
-		T: -	
-		T: -	
-		T: -	
-		T: -	
-		T: -	
-		T: -	
-		T: -	
-		T: -	
-		T: -	
-		T: -	
-		T: -	
-		T: -	
-		T: -	
-		T: -	
-		T: -	
-		T: -	
-		T: -	
-		T: -	
-		T: -	
-		T: -	
-		T: -	
-		T: -	
-		T: -	
-		T: -	
-		T: -	
-		T: -	
-		T: -	
-		T: -	
-		T: -	
-		T: -	
-		T: -	
-		T: -	
-		T: -	
-		T: -	
-		T: -	
-		T: -	
-		T: -	
-		T: -	
-		T: -	
-		T: -	
-		T: -	

FÖRKLARINGAR

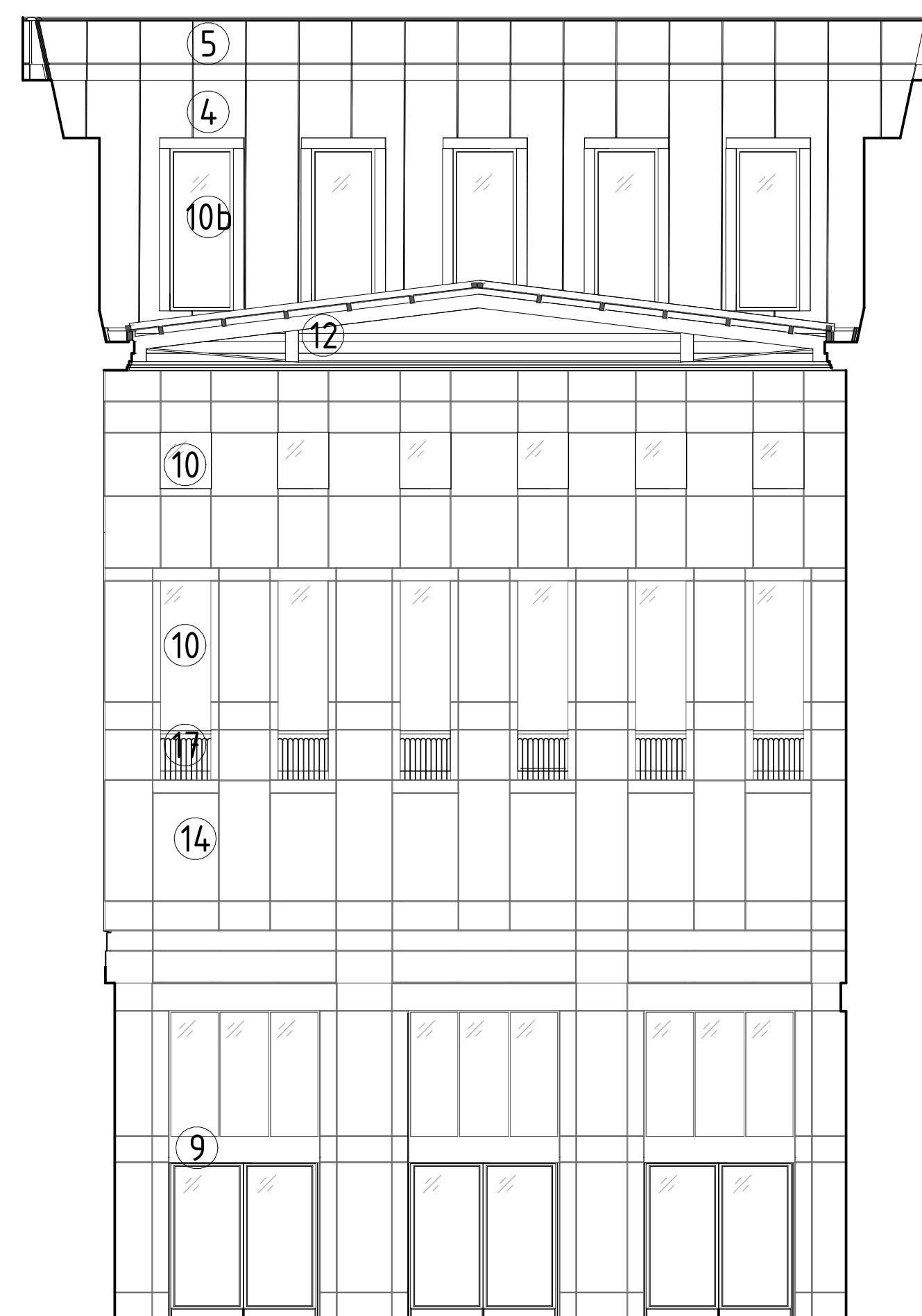
Se 11-A-40-3-001-BL

FÖRESKRIFTER

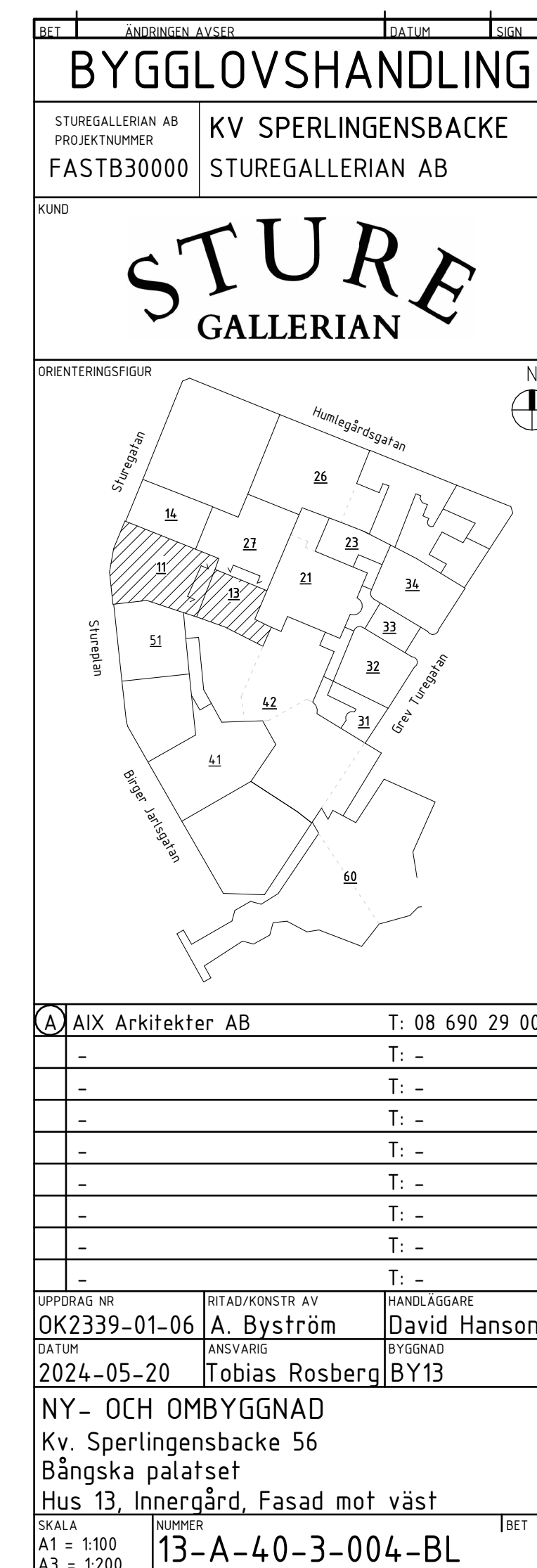
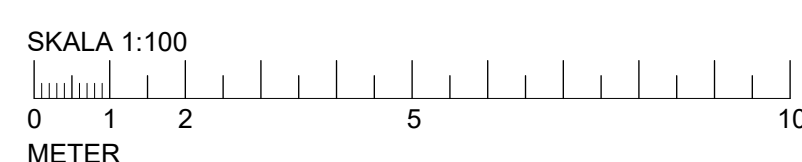
Se 11-A-40-3-001-BL

HÄNVISNINGAR

Se 11-A-40-3-001-BL



Sturebadet - Fasad mot Väst
1:100



FÖRKLARINGAR

Se 11-A-40-3-001-BL

FÖRESKRIFTER

Se 11-A-40-3-001-BL

HÄNVISNINGAR

Se 11-A-40-3-001-BL



Sturebadet - Fasad mot norr

