

FÖRKLARINGAR

MÅTT ANGES I MILLIMETER
PLUSHÖJDER ANGES I METER OCH AVSER FÄRDIG YTA DÄR
EJ ANNAT ANGES
MÅTT KONTROLLERAS PÅ PLATS FÖRE UTFÖRANDE
MÅTTSATTA DELAR GÄLLER FÖRE SKALMÅTT

GLAS
SKÄRNING ANSLUTANDE BYGGNADER

MATERIALTYPER

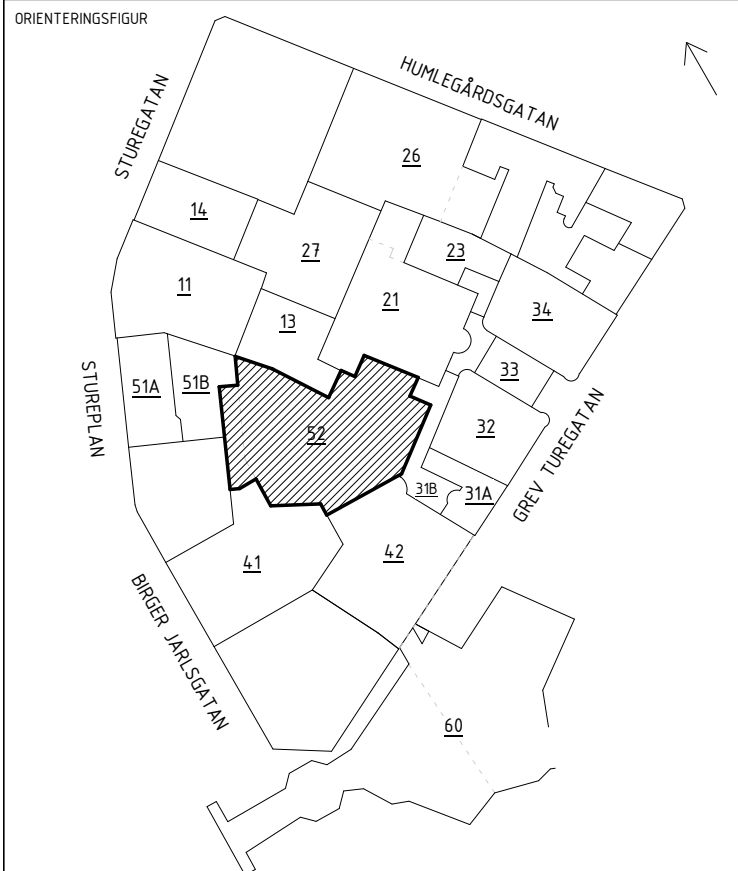
- KASSETTPANEL I PERFORERAD BRONSPÅLÅT MED PROFILER OCH BAKOMLIGGANDE AKUSTISKA ABSORBENTER
- PLÅT MED BRONSFINISH
- PLÅT MED MÖRK BRONSFINISH
- PUTS, LJUS
- TEGEL, LJUST GRÅBEIGE
- SVENSK GRANIT, GRÅ
- KALKSTEN, LJUST SANDFÄRGAD/TRAVERTIN
- LEGERAD ALUMINIUMPLÅT, MÖRK VARMGRÅ KULÖR
- OPAKT GLAS, MÖRK KULÖR
- SVENSK KALKSTEN, GRÅ/BEIGE, GROV YTBEHANDLING
- SVENSK KALKSTEN, GRÅ/BEIGE, FIN YTBEHANDLING
- METALLPARTIER KLÄDDA I BRONSPÅLÅT
- PUTS, LJUST BEIGE/OFFWHITE
- ANODISERAD ALUMINIUM MED BRONSFINISH
- STÅLPLÅT, MÖRKT VARMGRÅ KULÖR
- STÅLGLASPARTIER, MÖRKT VARMGRÅ KULÖR
- LEGERAD ALUMINIUMPLÅT, BRONSFINISH

FÖRESKRIFTER

DÄR ANNAT EJ ANGES UTFÖRS ÖVRIGA PLÅTDETALJER
GENERELLT I MATERIAL/KULÖR LIKA FÖNSTER/PARTI
FÖR PROJEKT GÄLLER BBR 29

HÄNVISNINGAR

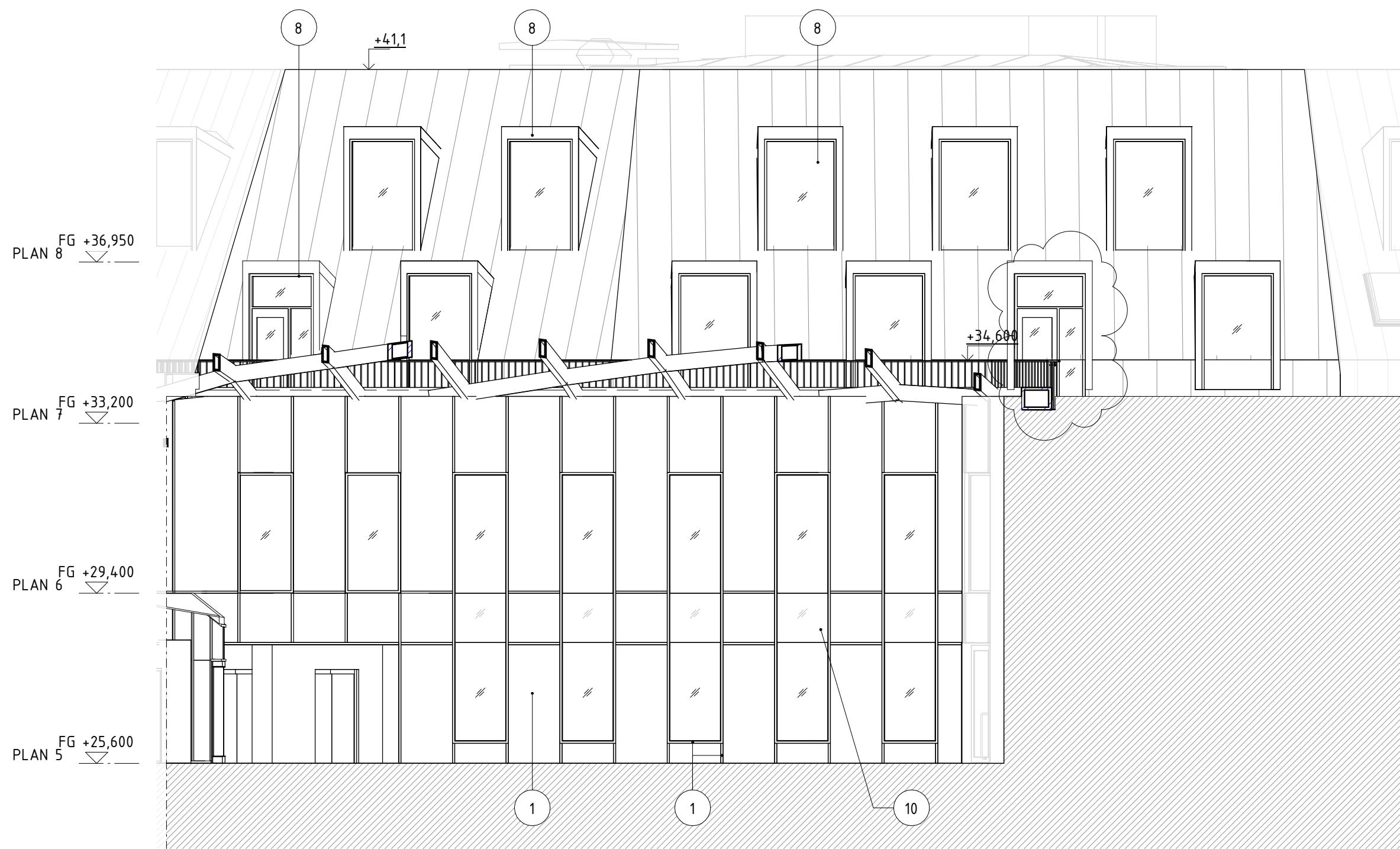
PLANER SE: 52-A-40-1-(0810-1810)
52-A-41-1-1910
SEKTIONER SE: 52-A-40-2-(0001-0002)
GESTALTNINGSPROGRAM SE: BILAGA 00-A-B1
ÖVERSIKT KULTURHISTORISKA
BYGGNADELEMENT SE: BILAGA 00-A-B2
ÖVERSIKTLIG
PROJEKTSBESKREVNING SE: BILAGA 00-A-B3



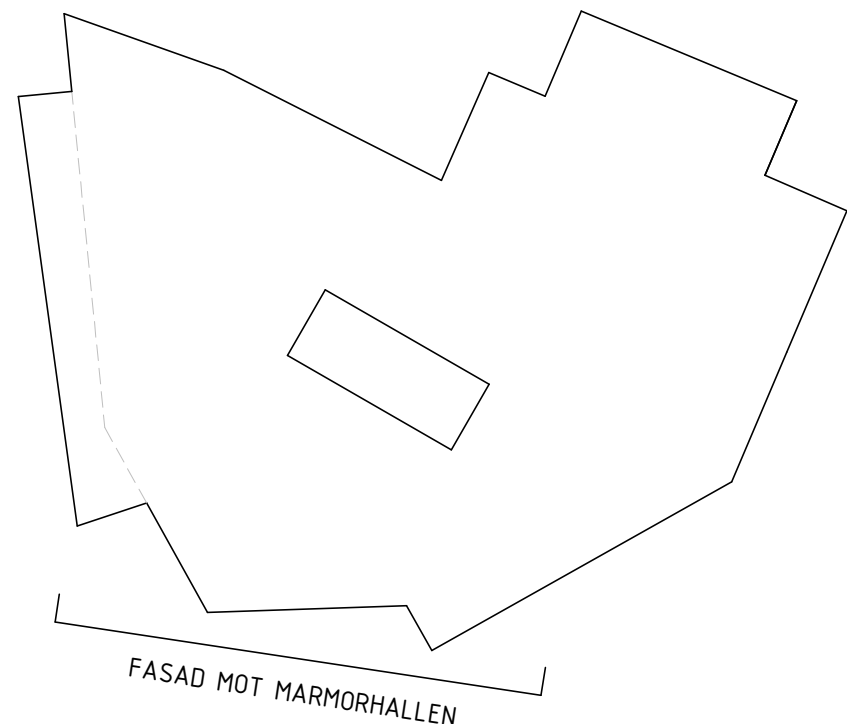
HANDLING		
BYGGLOVSHANDLING		
ÅTGÄRD		
NYBYGGNAD		
DATUM	GODKÄNT AV	ANSÖKNING PÅ
2024-06-12	JENS RANDECKER	PM04
BESTÄLLARE		

STURE
GALLERIAN

PROJEKTNAMN		
STURE		
OMRÅDE		
STOCKHOLM, ÖSTERMALM		
ADRESS		
STUREPLAN 4		
FASTIGHET		
KV SPERLINGENS BACKE 56		
DISCIPLIN		FÖRETAG
A		SWECO SVERIGE AB
UPPGIVASSNUMMER		SKAPAD AV
30034996		LAMIA MOULAI-C
TELEFON		KONTAKTPERSON
08 695 60 00		SHOGHEEK KANAKANIAN
BYGGNADSVÄR		PLUSHÖJD (RM 2000)
52		VARIERAR
VÄNINGSPLAN	VÄNINGSDEL	DELÖRÅDE
-	10	SÖDRA ETAPPEN
SYSTEM		
400-SAMMANSATT REDOVISNING		
FASADER MOT MARMORHALLEN		
RITNINGSKATEGORI		
3-FASADRITNINGAR		
DOKUMENTNUMMER		
52-A-40-3-0005		
SKALA		ÄNDRING
A1=1:100 A3=1:200		D



FASADER MOT MARMORHALLEN



SKALA 1:100
0 1 2 5 10
METER

2024-06-12 213028