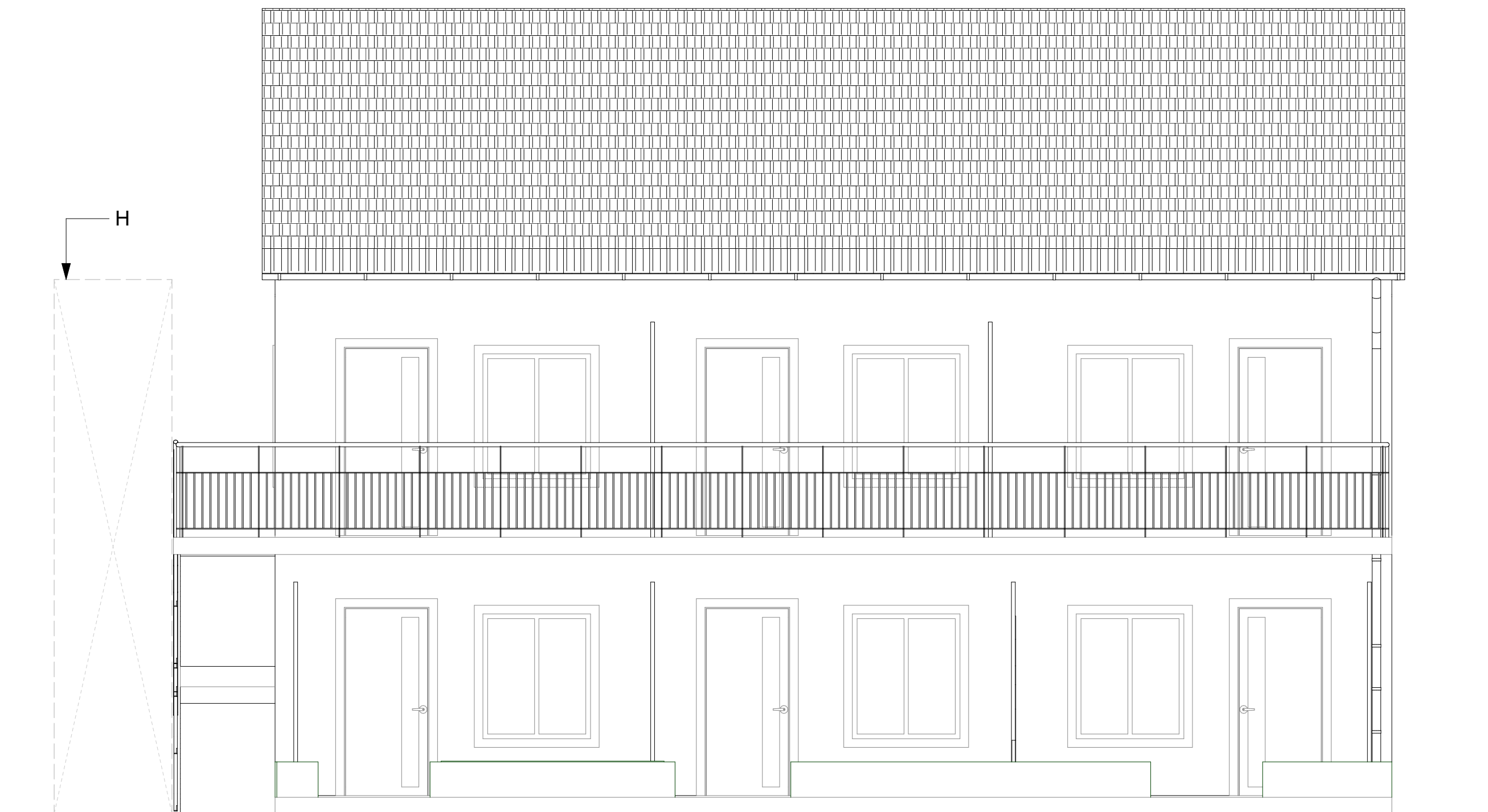


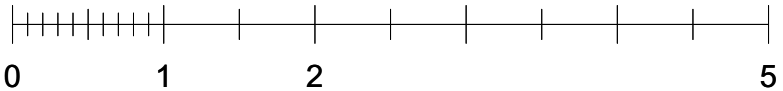


FASAD NORDVÄST



FASAD SYDÖST

FASADER SYDÖST / NORDVÄST



## FÖRKLARINGAR

ALLA MÄTT I MM OM EJ ANNAT ANGES  
PLUSHÖJDER ANGES I METER  
HÖJDER ENLIGT RH00  
ALLA MÄTT KONTROLLERAS PÅ PLATS  
BYGGLOVET AVSER:

OMBYGGNAD AV LOKAL TILL 6 ST  
UNGDOMSLÄGENHETER  
H PLATS FÖR HISS

### FASADER:

GRÖN PUTS NCS S 3005-G80Y

### SOCKEL:

GRÅ BETONG  
GRÅ PUTS NCS S 1500-N

### FÖNSTER OCH FÖNSTERDÖRR:

FÖNSTER: RÖDA RAL 3011,  
FÖNSTERDÖRR: RÖD (RAL 3011)  
FODER VIT NCS 0520-N  
KLARGLAS  
INVÄNDIGT VIT  
FÖNSTERBLECK  
RÖD (RAL 3011)

RÄCKEN:  
RÖD (RAL 3011)

UTV ENTRÉDÖRRAR:  
RÖD (RAL 3011)

## HÄNVISNINGAR

REVIDERING C 240503

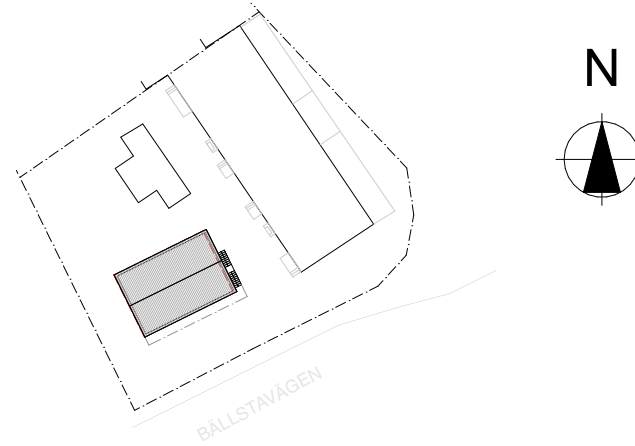
REVIDERING B 240324

REVIDERING A 240429

BET	ANT	ÄNDRING AVSER	DATUM	Sign.
-----	-----	---------------	-------	-------

## BYGGLOVHANDLING

RYGGEN 2, BROMMA. BÄLLSTAVÄGEN 170



**LA**  
LUNDBERG AGUILERA ARKITEKTER

BYGG- HERRE			
LUPPDRAG NR	0187	RITAD AV ALA / PMU	HANDLÄGGARE
DATUM	2023-06-28	ANSVARIG ALEX LUNDBERG AGUILERA	

OMBYGGNATION AV LOKAL TILL  
UNGDOMSLÄGENHETER

FASADER SYDÖST / NORDVÄST

SKALA 1:50 (A1) 1:100 (A3)	NUMMER <b>A-40-3-100</b>	BET <b>C</b>
----------------------------------	-----------------------------	-----------------