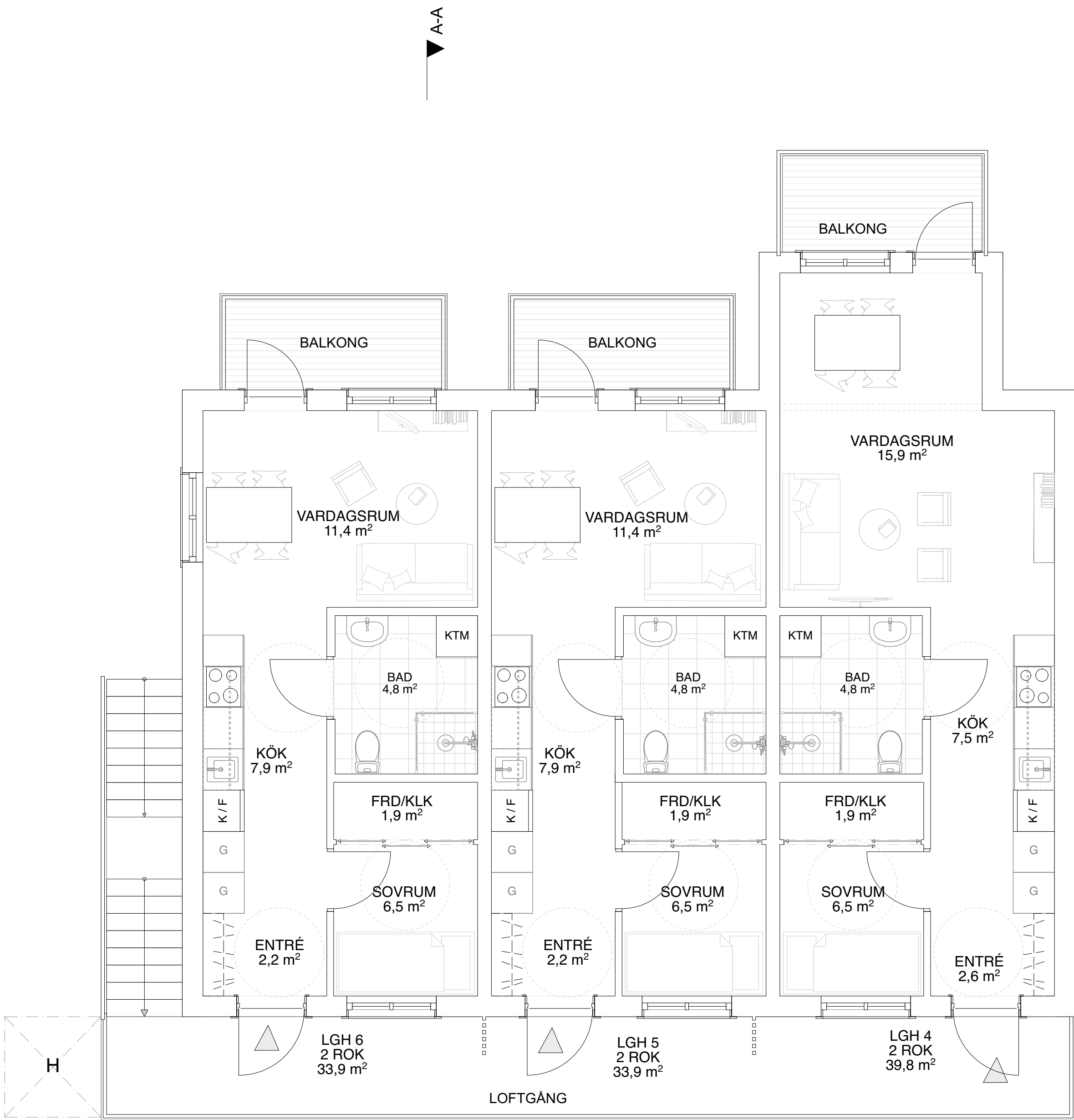
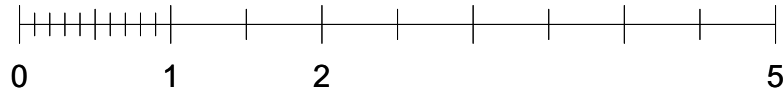


RITNINGAR UTFÖRDA MED ORIGINALRITNINGAR SOM REFERENS
AVVIKELSE KAN FÖREKOMMA
RITNING SKA KOMPLETTERAS MED BYGGHANDLING FÖR ATT FÅ ANVÄNDAS VID UTFÖRANDE

Inkom till Stockholms stadsbyggnadskontor - 2024-04-29, Dnr 2023-19952
Till: Stockholms stadsbyggnadskontoret, Besök, Lönvekt - Arkiv - 2024-06-13, Hantl. Ebo Jacobson Holmström



PLAN 1

FÖRKLARINGAR

ALLA MÄTT I MM OM EJ ANNAT ANGES
PLUSHÖJDER ANGES I METER
HÖJDER ENLIGT RH00
ALLA MÄTT KONTROLLERAS PÅ PLATS
BYGGLOVET AVSER:

OMBYGGNAD AV LOKAL TILL 6 ST
UNGDOMSLÄGENHETER

KOMBITVÄTTMASKIN KTM

ENTRÉPLAN
2 ST LGH Å 33,9 m² = 67,8 m²
1 ST LGH Å 39,8 m²
TOT BOA = 107,6 m²

PLAN 1
2 ST LGH Å 33,9 m² = 67,8 m²
1 ST LGH Å 39,8 m²
TOT BOA = 107,6 m²

TOT: 6 LÄGENHETER

YTOR
BTA : 250 m²
TOT. BOA: 215,2 m²
BYA: 125,0 m²

H PLATS FÖR HISS

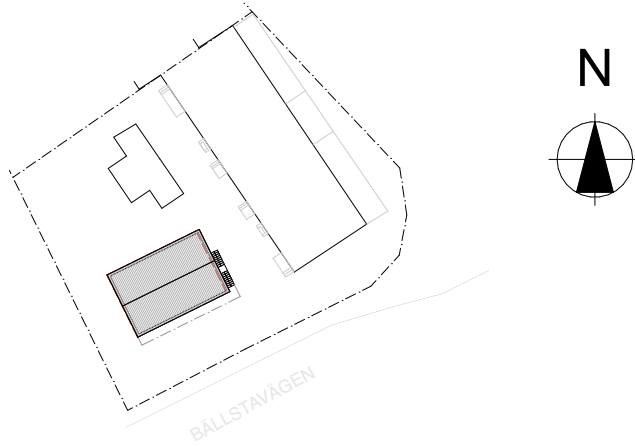
HÄNVISNINGAR

REVIDERING-240324
REVIDERING 240429

BET	ANT	ÄNDRING AVSER	DATUM	Sign.
-----	-----	---------------	-------	-------

BYGGLOVHANDLING

RYGGEN 2, BROMMA. BÄLLSTAVÄGEN 170



LA
LUNDBERG AGUILERA ARKITEKTER

BYGG- HERR			
LUPPDRAG NR	0187	RITAD AV ALA / PMU	HANDLÄGGARE
DATUM	2023-06-28	ANSVARIG ALEX LUNDBERG AGUILERA	

OMBYGGNATION AV LOKAL TILL
UNGDOMSLÄGENHETER

PLAN 1

SKALA 1:50 (A1) 1:100 (A3)	NUMMER A-40-1-101	BET -
----------------------------------	-----------------------------	----------