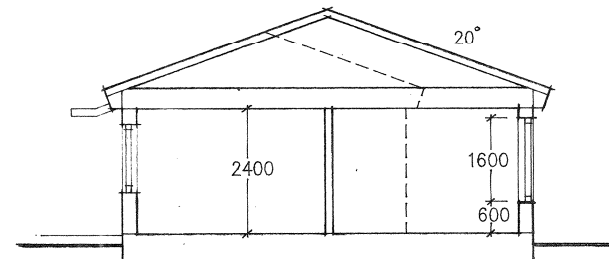
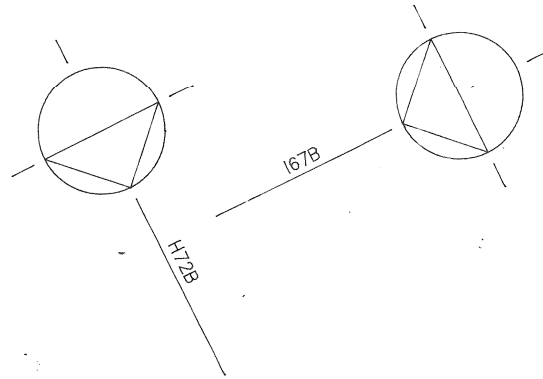
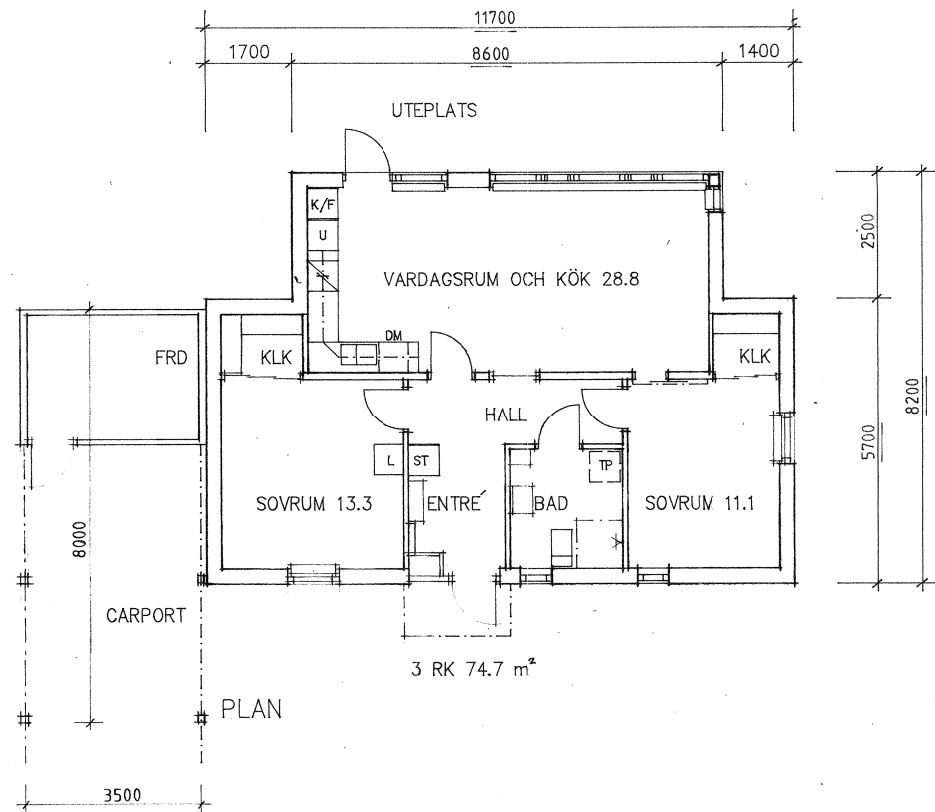
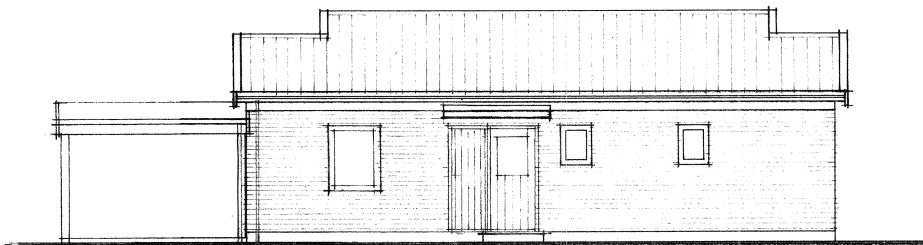
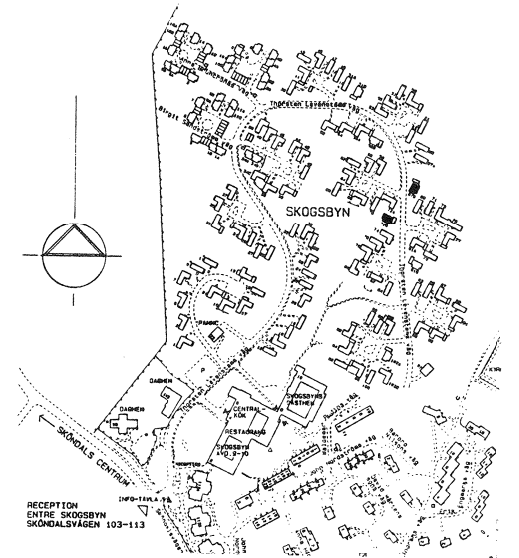


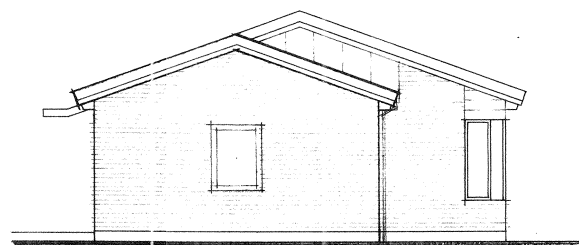
Inkom till Stockholms stadsbyggnadskontor - 2024-05-17, Dnr 2024-07331
Tillhör Stockholms stadsbyggnadsnämnds beslut, Lovbeslut - Bifall/Avslag - 2024-06-13, Handl. Anna Broström



SEKTION

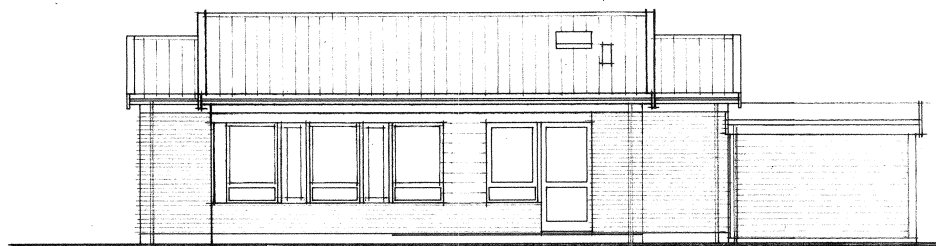


FASAD - ENTRÉ

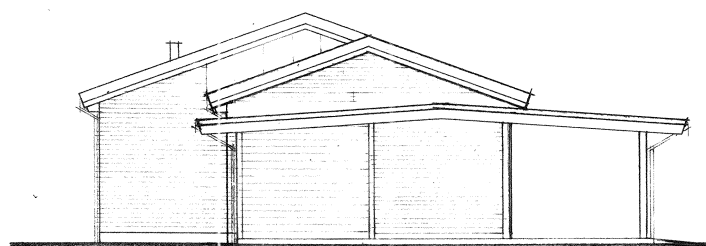


GAVEL

KALKSANDSTENSFASAD



FASAD - UTEPLATS



GAVEL MOT CARPORT

RELATIONSRTNING

PEAB
HANS LUND ARKITEKTKONTOR

SOLLENTUNAVÄGEN 15 • 191 29 SOLLENTUNA • 08-623 68 00
TJILLGATAN 8 • 631 01 ESKILSTUNA • 016-14 72 70
REGELGATAN 5 • 582 54 LINKÖPING • 013-16 23 30
ÅNGSGÅRDGATAN 12 • 721 30 VÄSTERÅS • 021-10 31 00

RITAD AV DATUM GRANSKAD AV
94-02-09 *Hans Lund*

C	RELATION	941024		
E	RELATION	940920		
A	MÄTT - FASAD - MM	940411		
REV.	ANT.	REVIDERINGEN AVSER	SIGN.	DATUM
SKÖNDAL 1:1 · SKÖNDAL				
SKOGSBYN - ÄLDREBOSTÄDER				
THORSTEN LEVENSTAMS VÄG 56 B				
SKALA 1:100				
ARBETNSNUMMER		RITNINGNUMMER		REV.
		A104		C