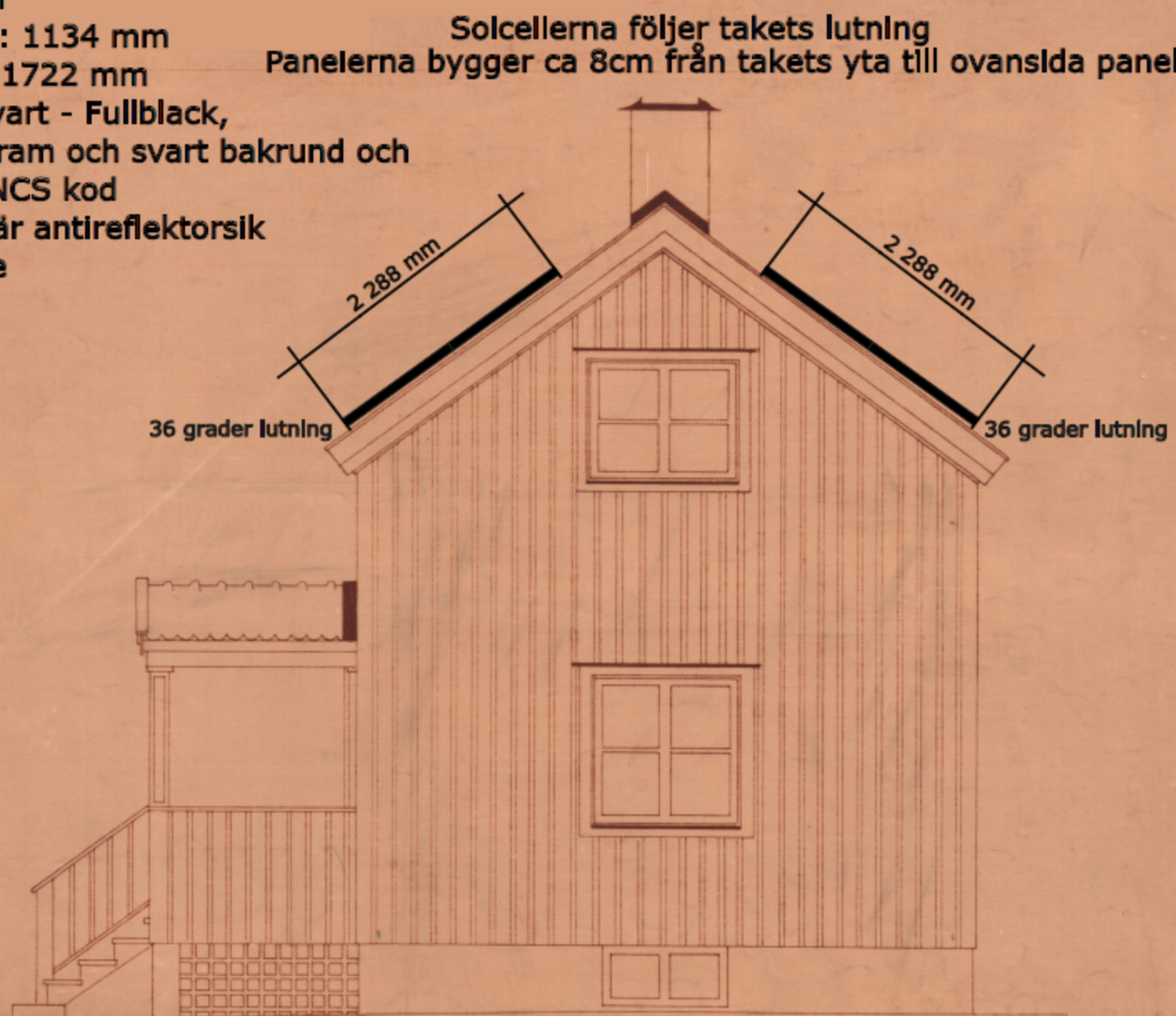
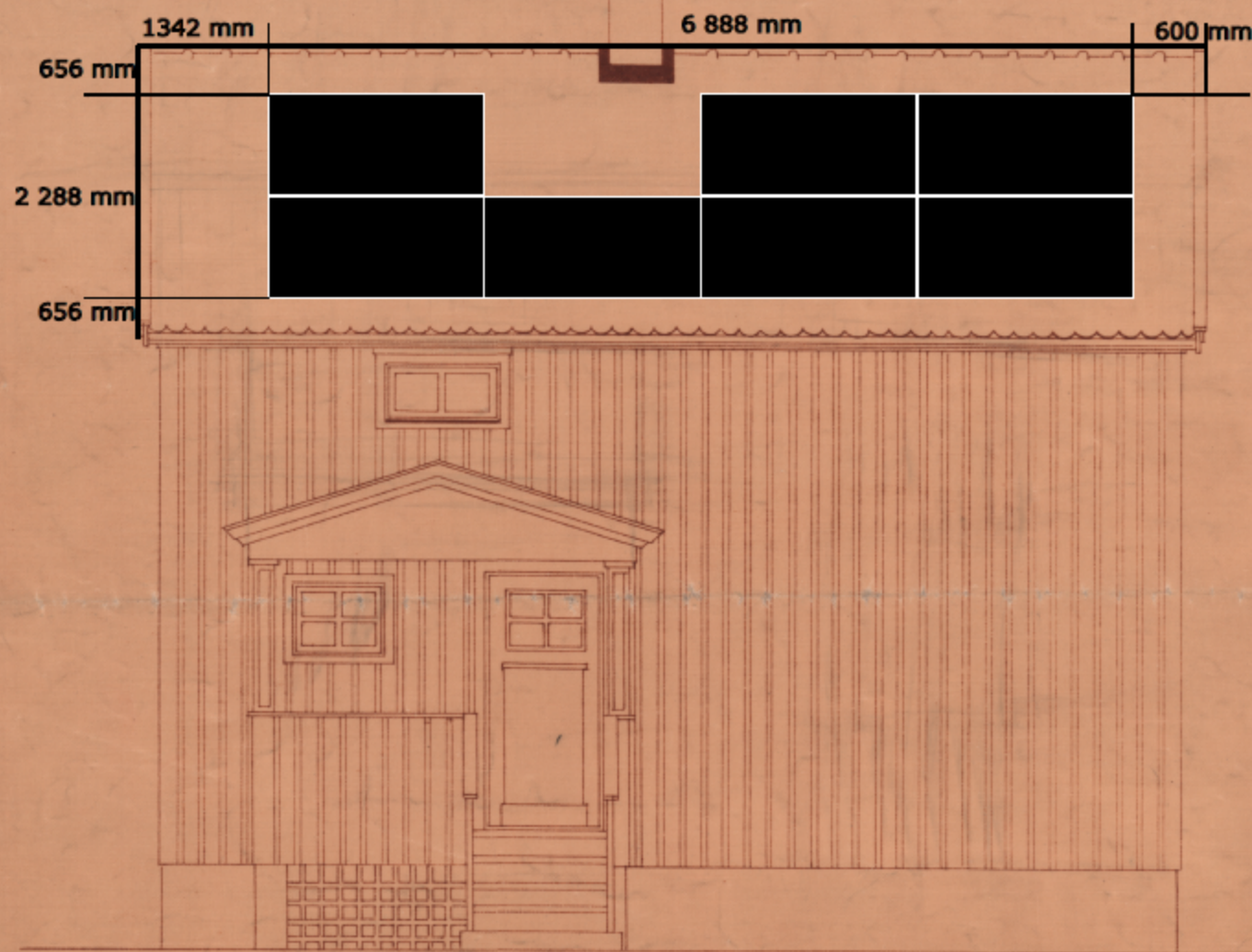


Panelegenskaper:
 410w Longl
 Matt bredd: 1134 mm
 Mått höjd: 1722 mm
 Färg: Helsvart - Fullblack,
 med svart ram och svart bakrund och
 har ingen NCS kod
 Panelerna är antirefleksik
 behandlade



Solcellerna följer takets lutning
 Panelerna bygger ca 8cm från takets yta till ovarsida panel



Inkom till Stockholms stadsbyggnadskontor - 2024-03-01, Dnr 2024-03401
 Tillhör Stockholms stadsbyggnadsnämnds beslut, Lovbeslut - Bifall - 2024-06-13, Handl. Fabian Lundholm