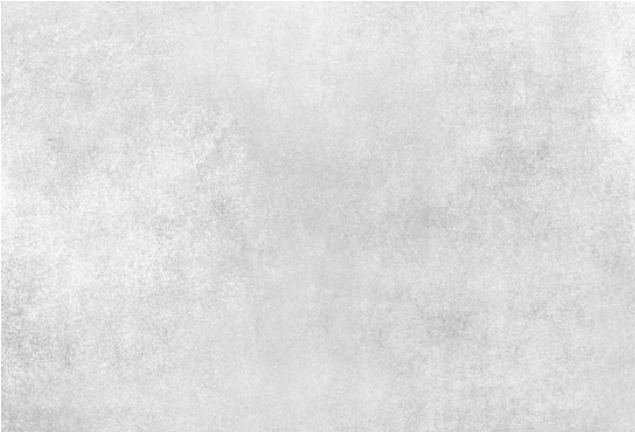


JÄGNEFÄLT MILTON/AIX MATERIAL BIILAGA BYGGLOV SÄTRA ISHALL HEMSÖ

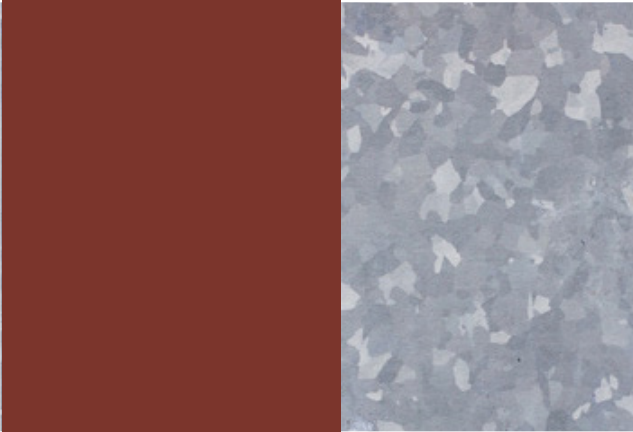
NYA ISHALLENS PALETT



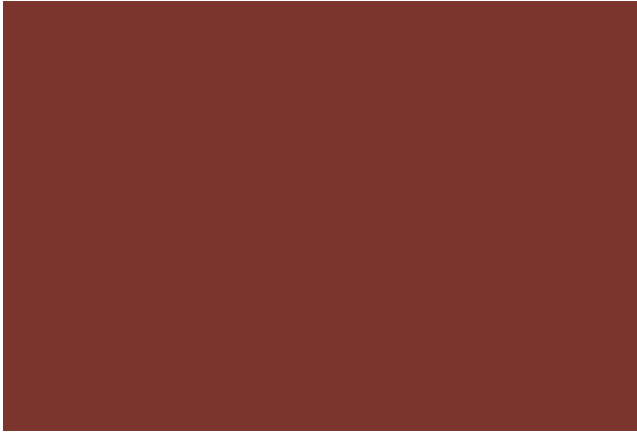
1. TRÄPANEL FASAD OVAN BOTTENVÅNING
Kulör: Falurödfärg, NCS S5040-Y80R Mörkröd



2. BETONG SOCKEL
Anslutning till mark görs i betong som en övergång mellan mark och byggnad. Samma höjd som spark-plåtar på dörrar (500mm).



3. STUPRÖR, STEGE OCH RÄCKE
Galvaniserat stål. Stuprör Kulör i RAL 3009 samt och räcken galvat stål.



4. FÖNSTERKARMAR OCH UTVÄNDIGA PARTIER I STÅL
Kulör: RAL 3009 / NCS S5040-Y80R

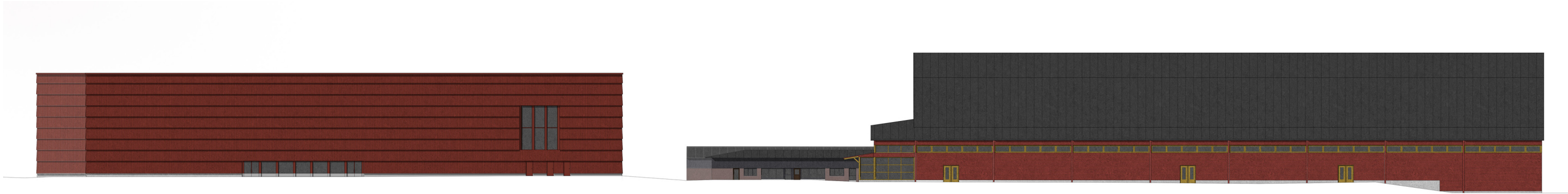


5. MÅLNING AV UTVÄNDIGA STÅLDÖRRAR
Kulör: RAL 3009 NCS / S5040-Y80R

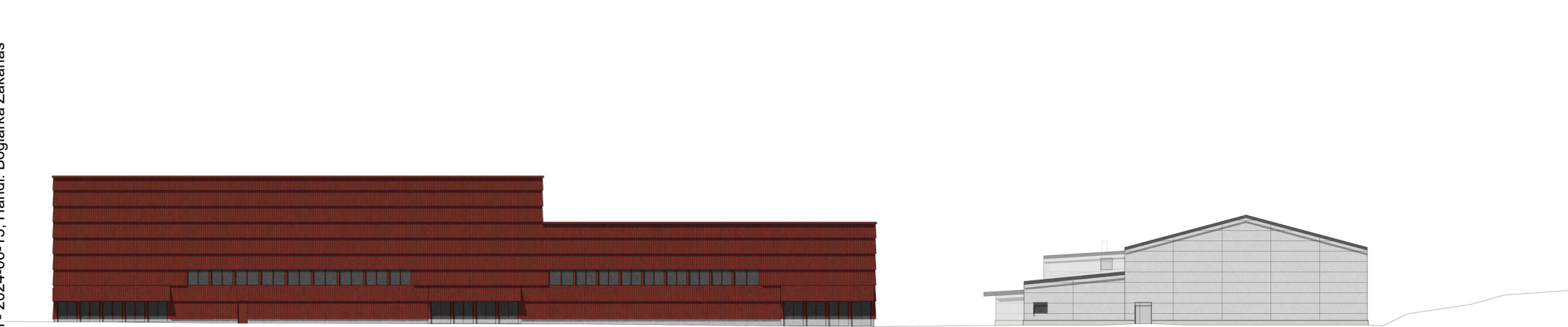


6. SPARKPLÅT PÅ DÖRRAR OCH FÖNSTERPARTIER
Rostfri plåt, på dörrar i fasad, samma höjd som betongsockel.

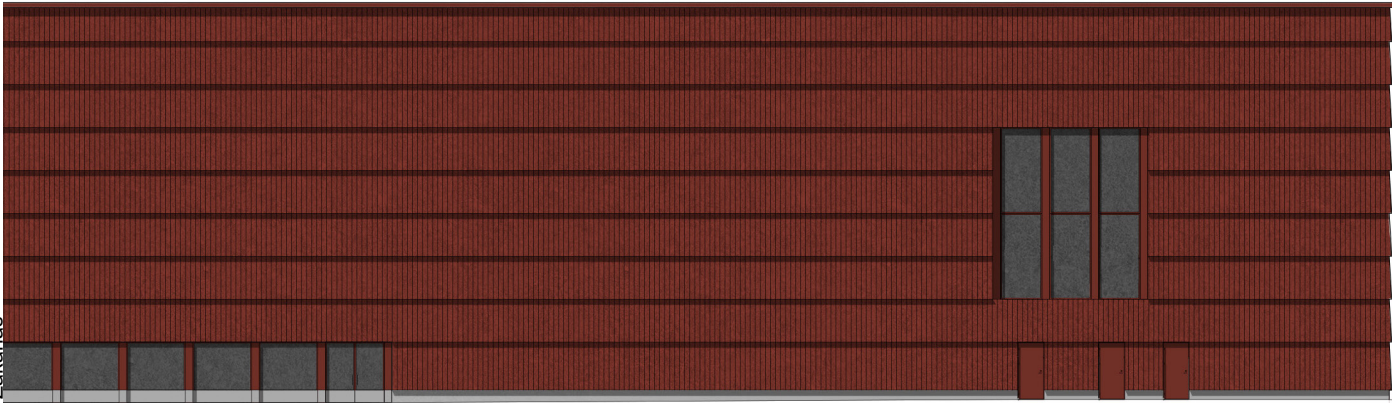
Inkom till Stockholms stadsbyggnadskontor - 2024-03-08, Dnr 2023-10594
Till för Stockholms stadsbyggnadsnämnds beslut, Lovbeslut - Bifall - 2024-06-13, Handl. Boglarka Zakarias



FASAD BJÖRKSÄTRAVÄGEN

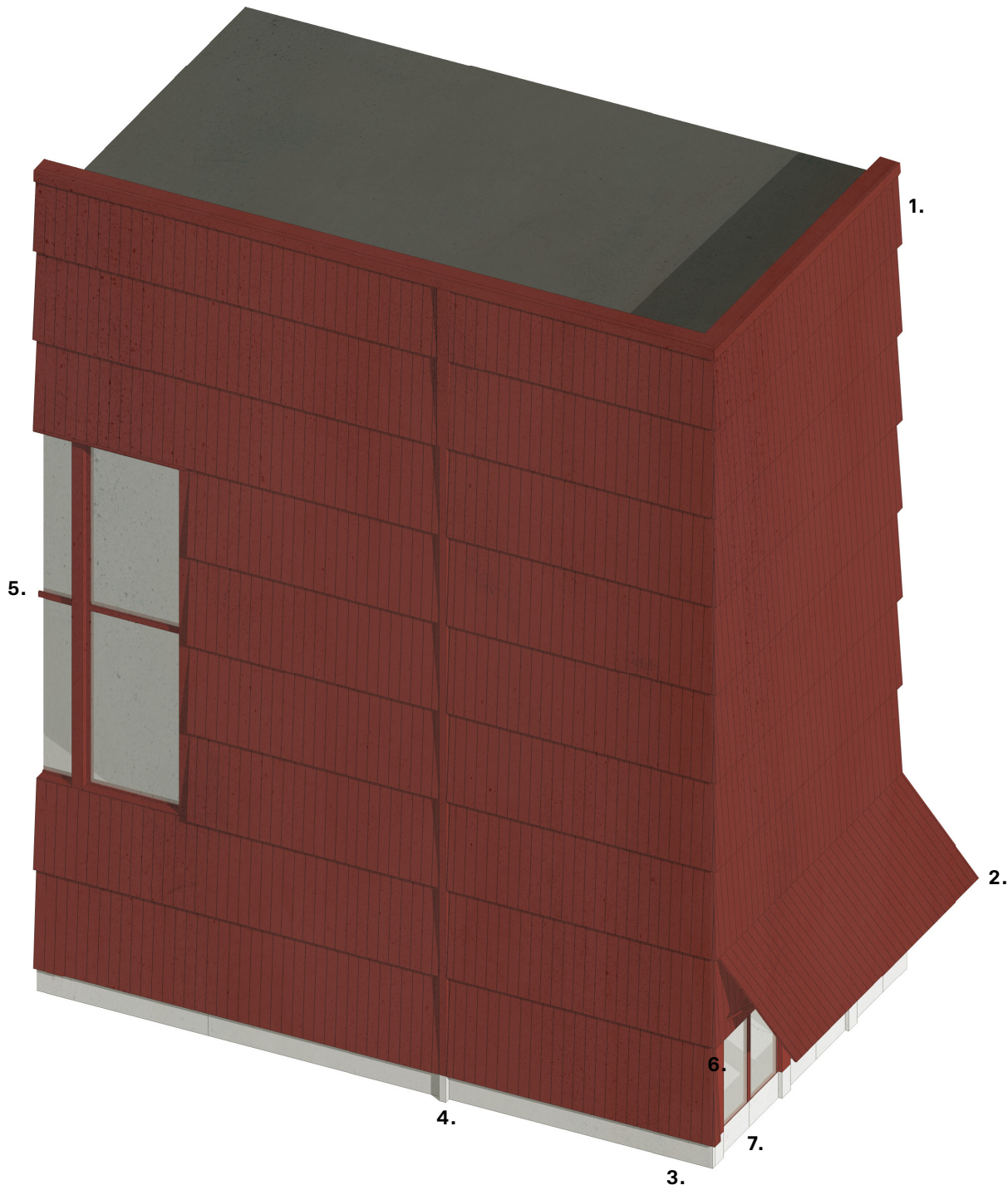


FASAD BJÖRKSÄTRAVÄGEN



FASAD BJÖRKSÄTRAVÄGEN





1. TRÄPANEL FASAD OVAN BOTTENVÅNING
Kulör: Falurödfärg RAL 3009 NCS S5040-Y80R

2. FALTAK
Kulör: Falurödfärg RAL 3009 NCS S5040-Y80R

3. BETONG SOCKEL

4. STUPRÖR, STEGE OCH RÄCKE
Kulör: Red RAL 3009, (500mm ovan mark i gal-
vat stål)

5. FÖNSTERKARMAR OCH UTVÄNDIGA PAR-
TIER I STÅL
Kulör: Red RAL 3009

6. MÅLNING AV UTVÄNDIGA STÅLDÖRRAR
Kulör: Red RAL 3009

7. SPARKPLÅT I ROSTFRIPLÅT



Inkom till Stockholms stadsbyggnadskontor - 2024-03-08, Dnr 2023-10594
Tillhör Stockholms stadsbyggnadsnämnds beslut, Lovbeslut - Bifall - 2024-06-13, Handl. Boglarka Zakarias



