

FÖRKLARINGAR

Alla mått i mm
Plushöjder i RH2000
Kordinater enl. Sweref 99

- T - Träpanel 22x170 spontad, stående slätpanel.
Slamfärg. Kulör: RAL 3009 / NCS S5040-Y80R
Mörkröd
BS - Betong sockel
SR - Stuprör Kulör: RAL 3009 / NCS S5040-Y80R
Mörkröd matt
UK - Utkastare Kulör: RAL 3009 / NCS S5040-Y80R
Mörkröd matt
VG - VentilationsgallerKulör: RAL 3009 /
NCS S5040-Y80R Mörkröd matt
RF - Rostfriplåt

FÖRESKRIFTER

Träpanel 22x170mm spontad slätpanel målas med
slamfärg Kulör: Mörkröd RAL 3009 / NCS S5040-
Y80R

Fönsterkarmar och utvändiga partier i stål Kulör:
RAL 3009 / NCS S5040-Y80R - matt

Målning av utvändiga stäldörrar Kulör: RAL 3009
/ NCS S5040-Y80R - matt

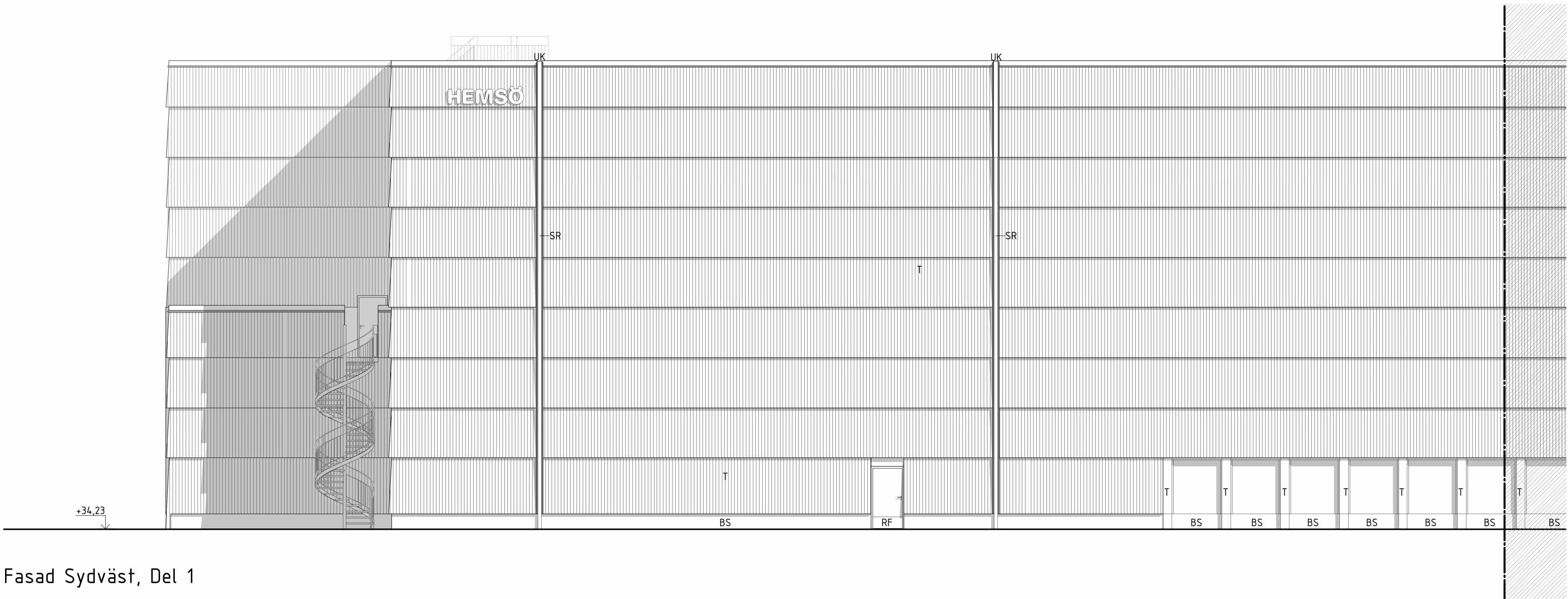
Stuprör RAL 3009 / NCS S5040-Y80R - matt

Stegar och räcken i galvaniserat stål

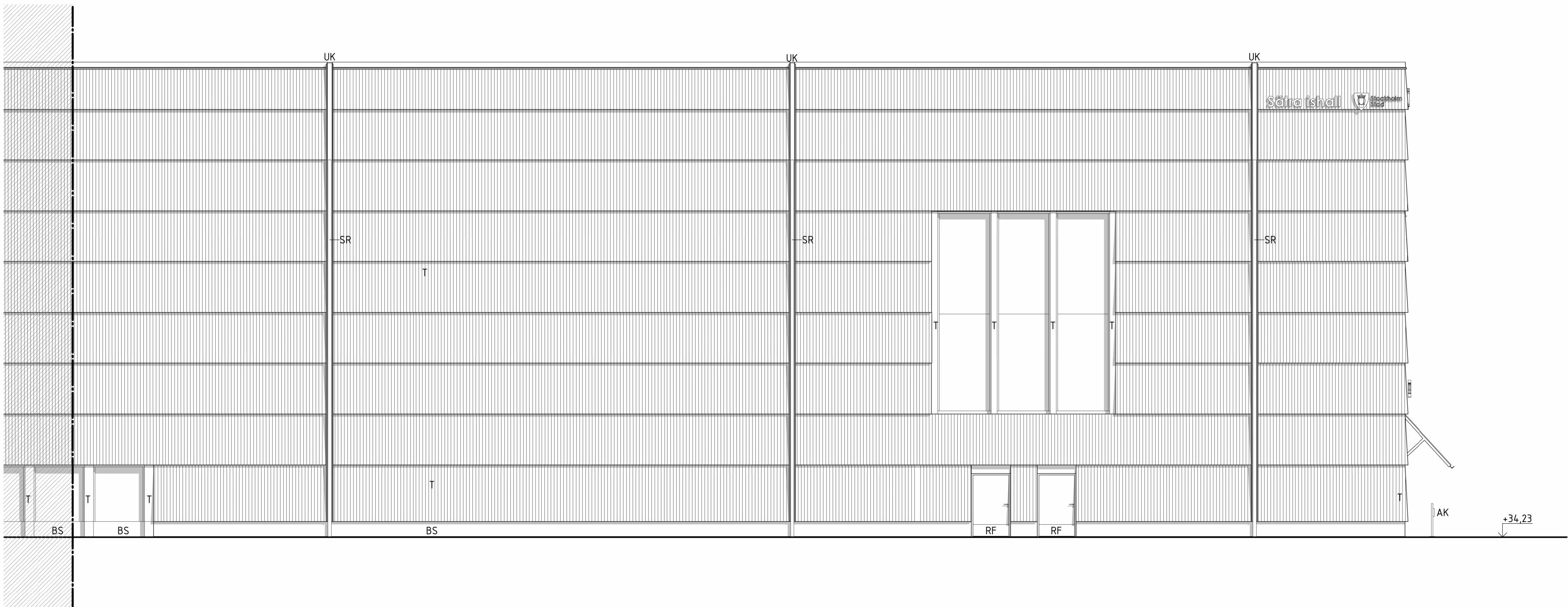
Sparkplåt på dörrar och fönsterpartier i
rostfriplåt

HÄNVISNINGAR

Planer 1:200 se ritn.: A-40-1-0010-BL - A-40-1-0012-BL
Planer 1:100 se ritn.: A-40-1-1110-BL - A-40-1-2211-BL
Sektioner 1:200 se ritn.: A-40-2-0001-BL
Sektioner 1:100 se ritn.: A-40-2-0100-BL - A-40-2-2000-BL
Fasader 1:200 se ritn.: A-40-3-0001-BL
Fasader 1:100 se ritn.: A-40-2-1110-BL - A-40-2-2211-BL
Material enl. Materialbeskrivning



Fasad Sydväst, Del 1



Fasad Sydväst, Del 2

A	PMA-BL	2024-03-07	Mörr
BET	ANT	ANDRINGEN AVSER	DATUM

BYGGLOVSHANDLING

FASTIGHET:DEL AV SÄTRA 2:1
BYGGNAD/ HALL NR: HALL 1 OCH 2
HUS NR: XX
PLAN: -

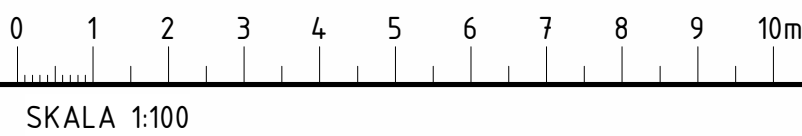
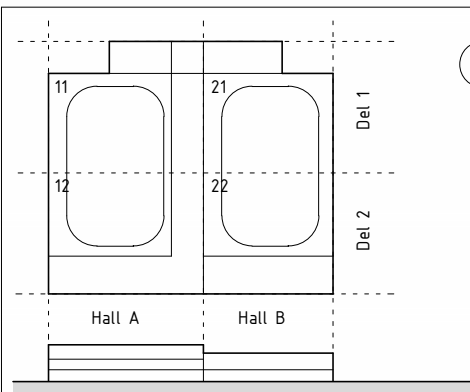
AIX
HEMSÖ

BESTÄLLARE: Hemsö Fastighets AB	Tel: 08-501 170 00
A AIX Arkitekter AB	Tel: 08-690 29 00
E Vinnergi AB	Tel: 101-02 44 00
K Sweco Sverige AB	Tel: 08-695 60 00
L Liljewall Arkitekter AB	Tel: 010-205 10 80
R Energija AB	Tel: 073-820 02 24
S Vinnergi AB	Tel: 101-02 44 00
SP Intec AB	Tel: 010-204 09 00
V WSP Sverige AB	Tel: 010-722 50 00
W WSP Sverige AB	Tel: 010-722 50 00

PROJEKTNUMMER	RTAD/KONSTR AV	ANLÄGGNINGSNUMMER
102133	DBar	-
DATUM	ANSVARIG	DISCIPLIN
20230414	Robert Petrén	A

Sätra ishäll
Fasad mot Sydväst

SKALA	NUMMER	BET
1:100(A1)	A-40-3-1000-BL	A



SKALA 1:100