

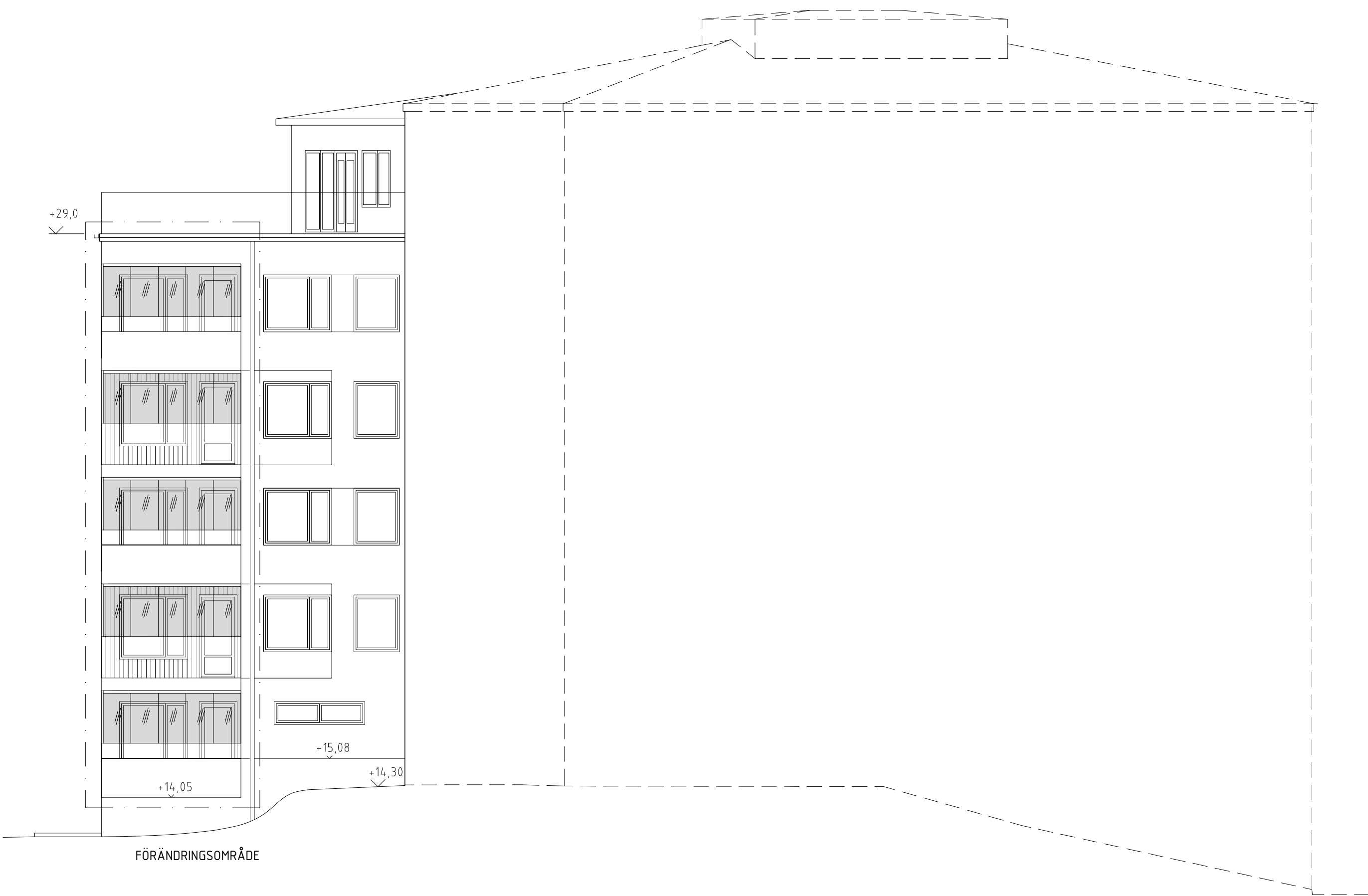
FÖRKLARNINGAR:

FÖRESKRIFTER:

Inglasningar ska utföras i Lumons LGR ramlosa system.  
En inglasning består av två horisontella aluminiumprofiler, övre och nedre profil som monteras fast i tak och ränne eller golv (uteplatser).  
Glaset är 6 mm tjockt härdat glas (10 mm på uteplatser). Glasrutorna fästs i glaslister (aluminium) på nedre och övre kant.  
Alla aluminiumprofiler är polyesterpulverlackerade i kulör RAL 9006.  
Mellan horisontella profiler och glaslister används silikontätningar som färg är mörkgrå.

För mer info se:

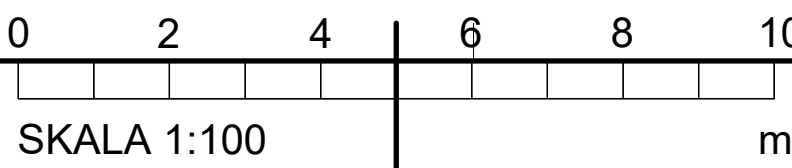
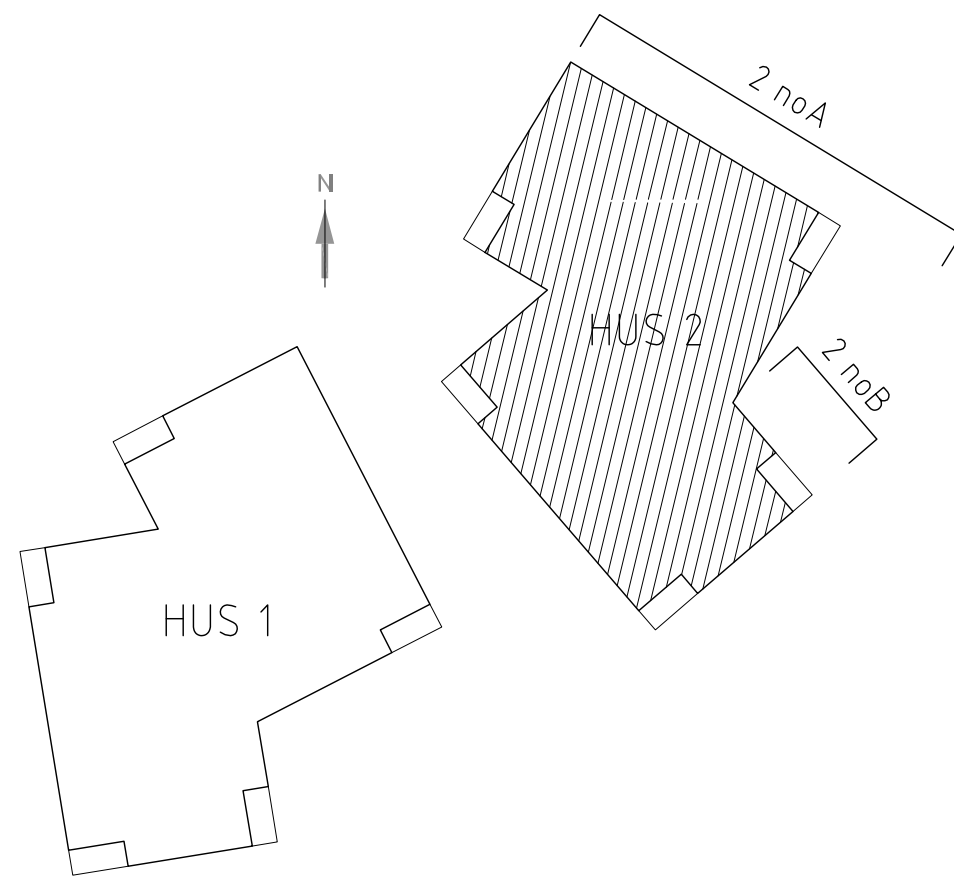
Teknisk beskrivning LGR



FASAD MOT NORDÖST  
2 noB



FASAD MOT NORDÖST  
2 noA



BYGGLOVSHANDLING	
KOMMUN	
FASTIGHETSBETÄCKNING	
KV. Luma 3	
ÄTGÅRD	
INGLASNING AV BALKONGER	
RITNINGSSÄNSVARE	
—	
E-POST	
nadia.berramdane@lumon.com	
A SVENSKA LUMON AB tel. 08-522 77 300	
Box 124, 162 12 VÄLLINGBY	
RITNINGSTYP	SKALA
Hus 2	1/100 (A1)
Fasader mot Nordöst	1/200 (A3)
DATUM	RITNINGSDUPPLER
2023-06-15	A/40.3-202