

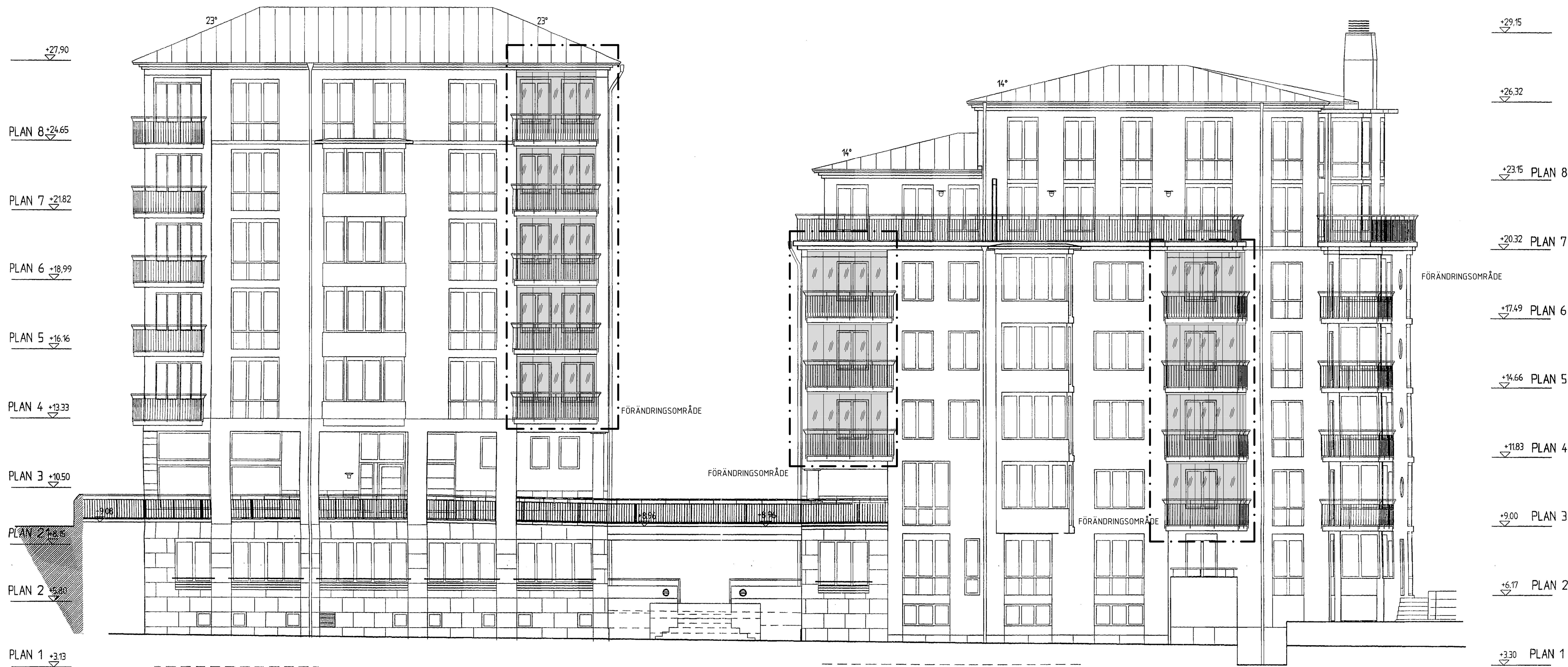
FÖRKLARNINGAR:

FÖRESKRIFTER:

Inglasningar ska utföras i Lumons LGR ramlosa system.  
En inglasning består av två horisontella aluminiumprofiler, övre och nedre profil som monteras fast i tak och golv.  
Glaset är 10 mm tjockt härdat glas. Glasrutorna fästs i glaslister (aluminium) på nedre och övre kant. Alla aluminiumprofiler är polyesterpulverlackerade i kulör RAL 9005.  
Mellan horisontella profiler och glaslister används silikontätningar som färg är mörkgrå.

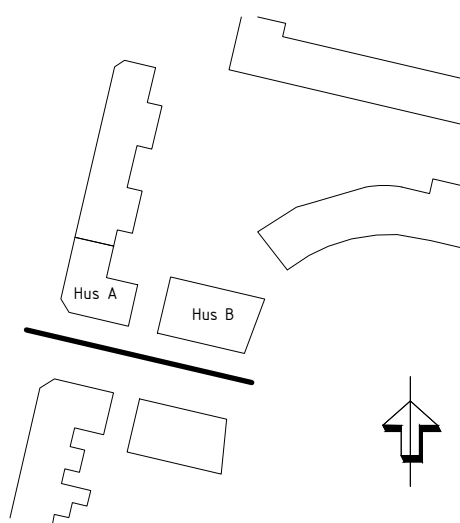
För mer info se:

Teknisk beskrivning LGR



HUS A  
FASAD MOT SÖDER

HUS B



BYGGLOVSHANDLING	
STOCKHOLMS STAD	
FASTIGHETSBETECKNING	NEKTARINEN 5
ÄTGÅRD	INGLASNING AV BALKONGER
RIKTNINGSANSVARS	m.st.
E-POST	patrik.rosendahl@lumon.com
A SVENSKA LUMON AB	tel. 08-522 77 300
Box 124, 162 12 VÄLLINGBY	
RIKTNINGS	SKALA
Hus A och B	1/100 (A1)
Fasader mot Söder	1/200 (A3)
DATUM	RIKTNINGS
2024-03-22	A-40-3-001