

FÖRESKRIFTER

FÖR PROJEKTET GÄLLER BBR 29

**SOCKELVÅNING I NATURSTEN**  
(STENTYP UTREDS AV STENKONSERVATOR)  
**ÅTERSKAPAS**  
SOCKELVÅNINGARNA SKALL ÅTERSKAPAS OCH I MÖJLGASTE MÅN UTFÖRAS SOM EN REKONSTRUKTION AV URSPRUNGLIG FASAD. FASAD OCH SOCKEL UTFÖRES MED MURADE STENBLOCK LIKA URSPRUNGLIGT.  
**BEVARAS**  
STENFASADER OCH PUTSFASADER RENGÖRES OCH LAGAS ENLIGT ÅTGÄRDSPROGRAM FRAMTAGEN AV STENKONSERVATOR.

**SOCKELVÅNING I KALKSTEN**  
**ÅTERSKAPAS**  
SOCKELVÅNINGARNA SKALL ÅTERSKAPAS OCH I MÖJLGASTE MÅN UTFÖRAS SOM EN REKONSTRUKTION AV URSPRUNGLIG FASAD. FASAD OCH SOCKEL UTFÖRES MED MURADE STENBLOCK LIKA URSPRUNGLIGT.  
SOCKELVÅNING I MARMORHALLEN SKALL UTFÖRAS I LJUS SANDFÄRGAD KALKSTEN. SOCKELVÅNING MOT STUREPASSAGEN SKALL UTFÖRAS I LJUS SANDFÄRGAD KALKSTEN.

**FRISKLUFTSINTAG**  
**NYA**  
FRISKLUFTSINTAG AV BRONSPLÅT INARBETADE I GESTALTNING AV NY PLÅTFASAD

**METALLPARTIER**  
**NYA**  
METALLPARTIER KLÄS MED BRONSPLÅT IN- OCH UTVÄNDIGT SAMT UTFÖRES MED INSLAG AV EK. PARTIERNA SKALL VARA BEARBETADE OCH HA EN TREDIMENSIONELL KARRAKTÄR SOM ÖVERRENSSTÄMMER MED HUSETS KARRAKTÄR

**FÖNSTER**  
**BEVARAS**  
BEFINTLIGA FÖNSTER SKALL BEVARAS OCH RENOVERAS VID BEHOV. BEFINTLIGA FÖNSTER SKALL MÅLAS, YTTRE BÅGE OCH KRINGLIGGANDE RAM I KULÖR LIKA URSPRUNGLIG.

**ÅTERSKAPAS**  
IGENSÄTTA FÖNSTER OCH VALV VÅNING 1 MARMORHALLEN ÖPPNAS UPP OCH ÅTERSTÄLLS LIKA URSPRUNGLIGT UTSEENDE AVSEENDE INDELNING, DIMENSIONER OCH MATERIAL SAMT MÅLAS I TIDSTYPISK KULÖR.

**PUTSFASAD SKARVFRI/ STENFASAD**

**BEVARAS**  
STENFASADER OCH PUTSFASADER RENGÖRES OCH LAGAS ENLIGT ÅTGÄRDSPROGRAM FRAMTAGEN AV STENKONSERVATOR ENLIGT SENARE BESKED.  
**NY FASAD LIKA URSPRUNGLIG**  
PUTSFASAD MOT STUREPASSAGEN SOM DELVIS BESTÅR AV NY VÄGG NY PUTSYTA LIKA MARMORHALLEN. LJUS PUTS  
**NY FASAD**  
NY FASAD I DOBBELFÄLSD BRONSPLÅT

HÄNVISNINGAR

PLANER SE: 41-A-40-1-(0910-1610)  
SEKTIONER SE: 41-A-40-2-(0001-0003)  
TAKPLAN SE: 41-A-41-1-1710  
GESTALTNINGSPROGRAM SE: BILAGA 00-A-B1  
ÖVERSIKT KULTURHISTORISKA BYGGNADELEMENT SE: BILAGA 00-A-B2  
ÖVERSIKTLIG PROJEKTBESKRIVNING SE: BILAGA 00-A-B3

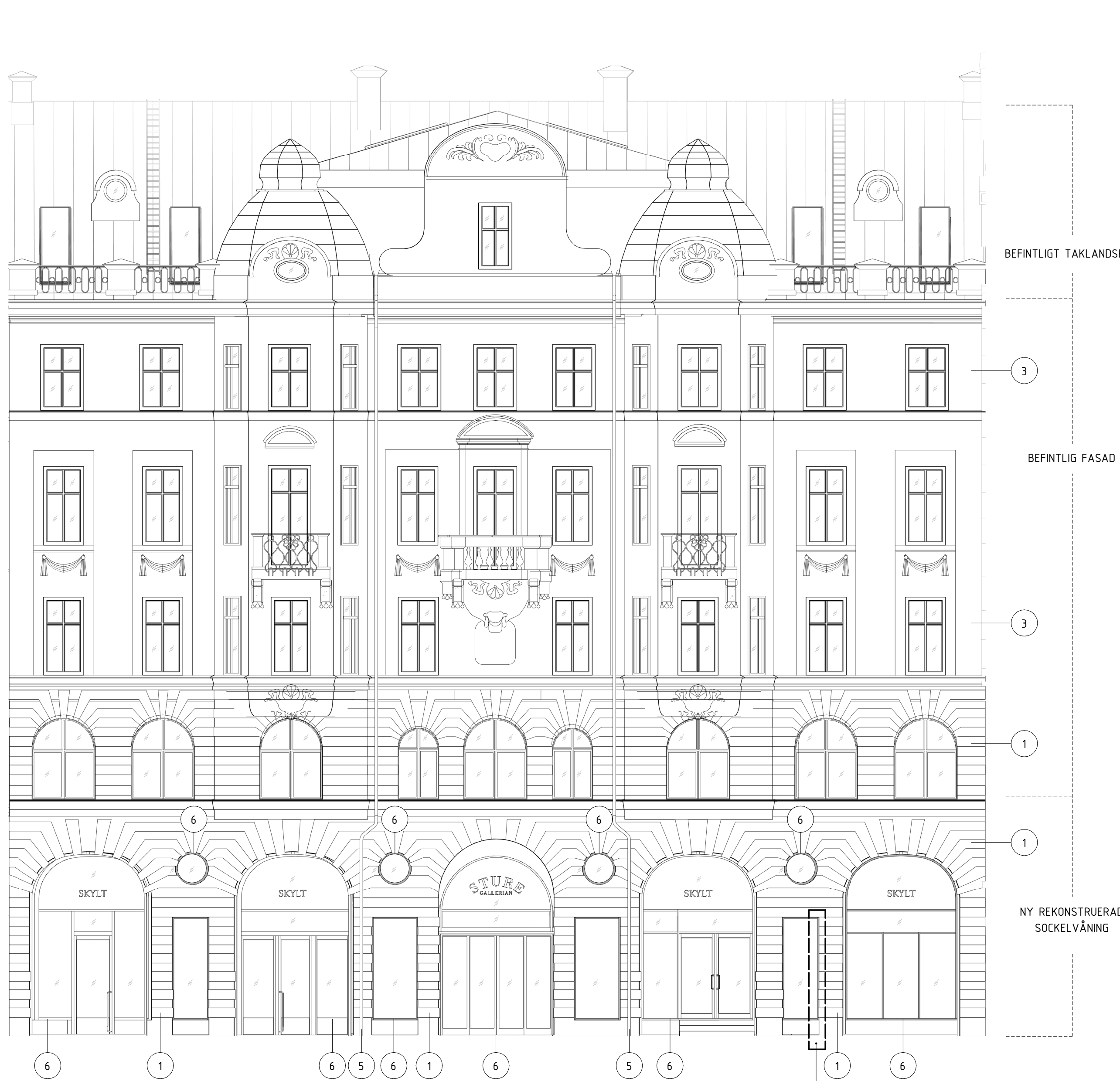
FÖRKLARINGAR

PLUSHÖJDER ANGES I METER OCH AVSER FÄRDIG YTA DÄR EJ ANNAT ANGES.

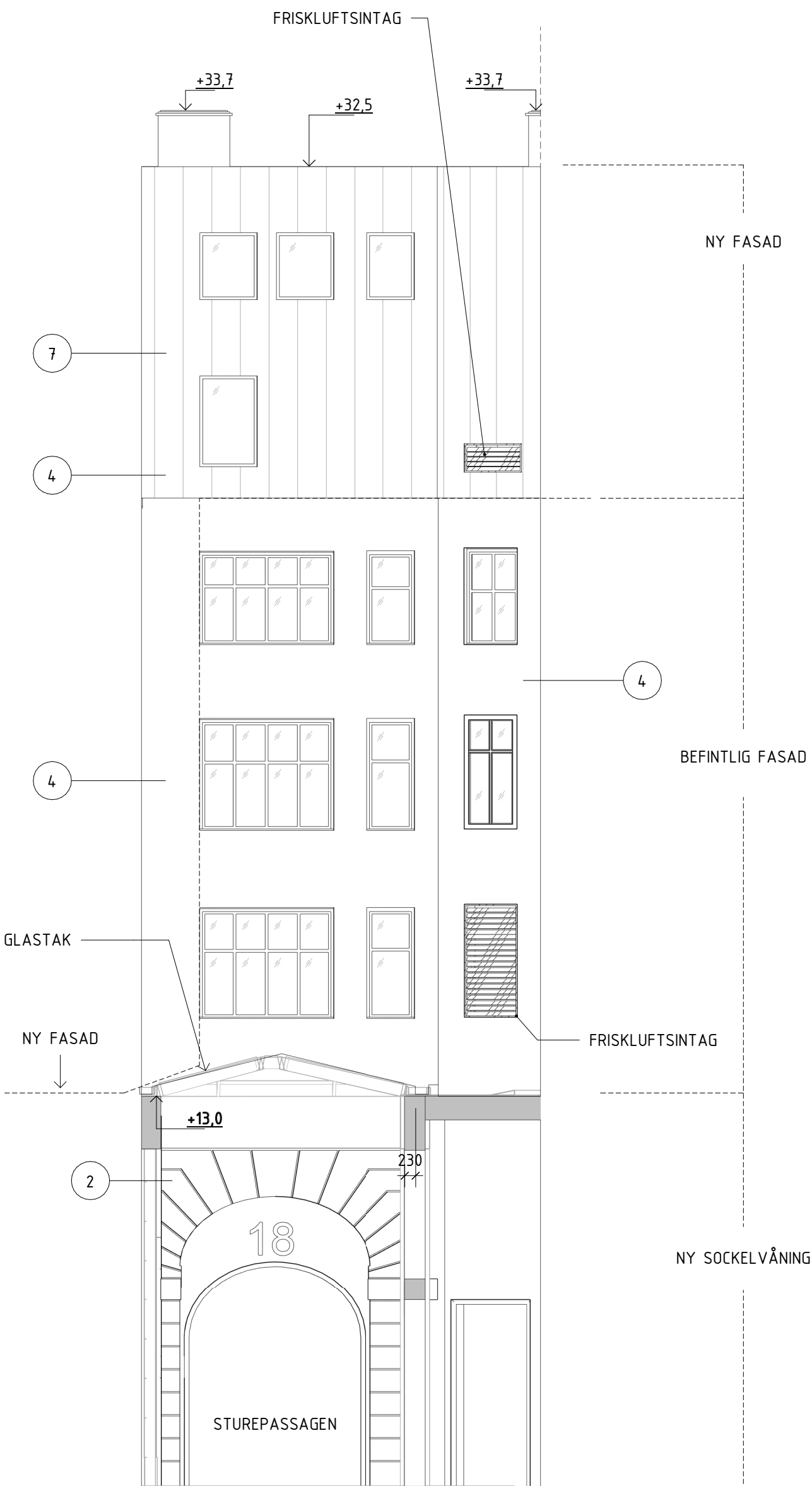
- // GLAS
- 1 SOCKELVÅNING I NATURSTEN
- 2 SOCKELVÅNING I KALKSTEN
- 3 STENFASAD
- 4 PUTSFASAD, SKARVFRI
- 5 STUPPRÖR, PATINERAD KOPPAR
- 6 METALLPARTI, BRONSKULÖR
- 7 DOBBELFÄLSD PLÅT, BRONSKULÖR
- SKÄRNING ANSLUTANDE BYGGNADER

+ XX,XXX BEFINTLIG PLUSHÖJD

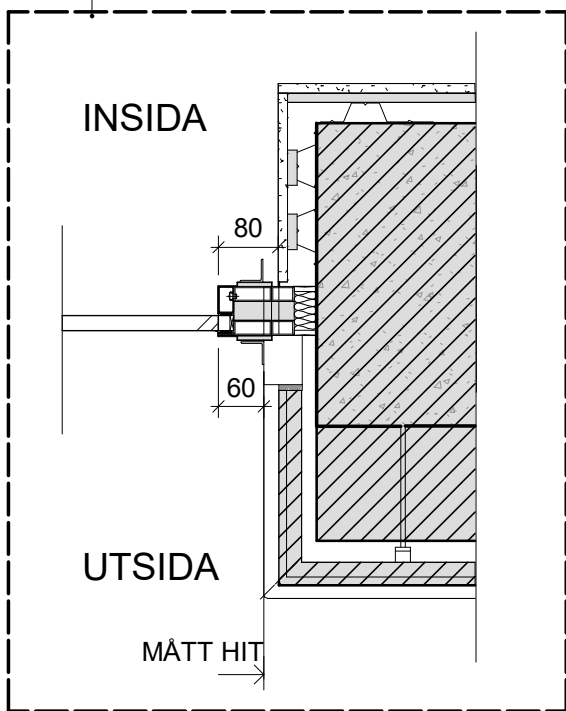
+ XX,XXX NY PLUSHÖJD



FASAD MOT BIRGER JARLSGATAN



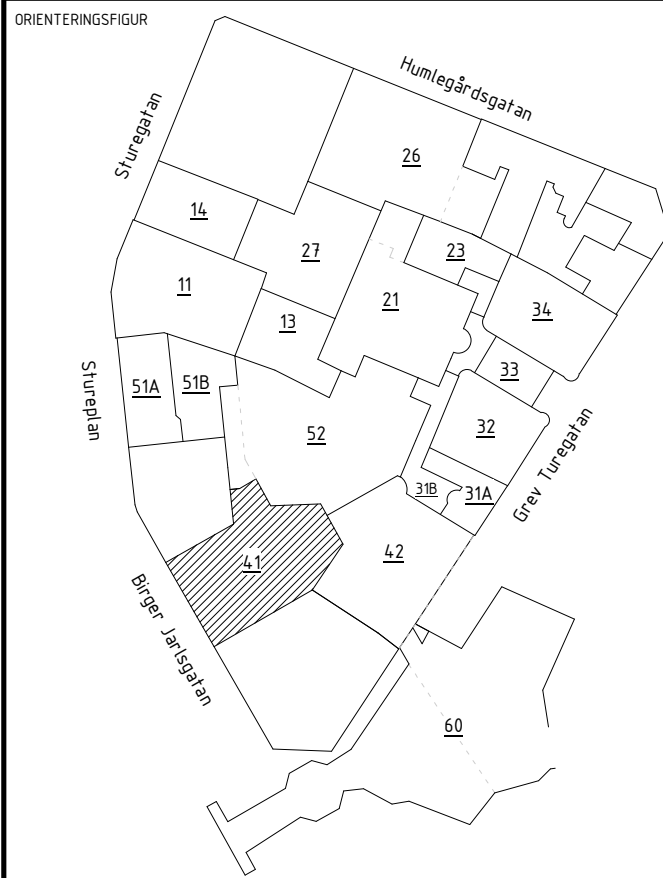
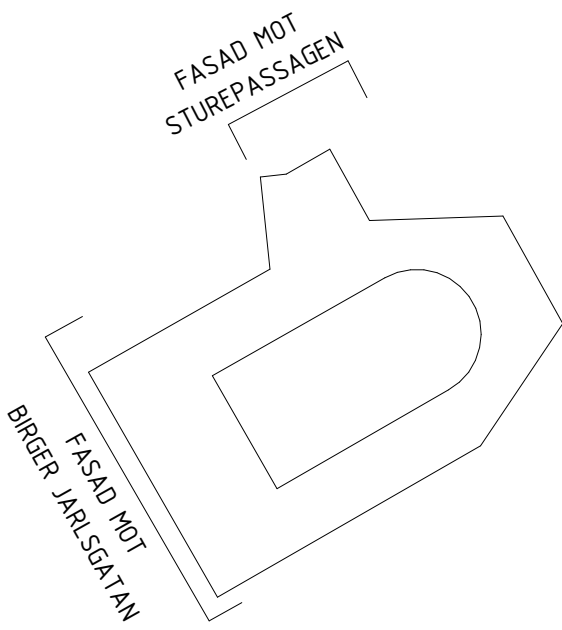
FASAD MOT STUREPASSAGEN



DETALJ 1 - GLASPARTI, FASADSTEN OCH SOCKEL  
1 : 10

SKALA 1:10  
0 0,1 0,2 0,5 1,0  
METER

SKALA 1:100  
0 1 2 5 10  
METER



HÄNDLING			
BYGGLOVSHANDLING			
ÅTGÄRD			
OM- OCH TILLBYGGNAD			
DATUM	2024-06-12	GÖRANDE AV	JENS RANDECKER
RESTATALARE		ANSÖKNING PÅ	PM04
STURE GALLERIAN			
PROJEKTNAMN			
STURE			
ÖPPNINGS			
STOCKHOLM, ÖSTERMÄLM			
ADRESS			
BIRGER JARLSGATAN 18			
FASTIGHET			
KV SPERLINGENS BACKE 56			
DISCIPLIN	A	FÖRETAG	SWECO SVERIGE AB
TYPBYGGNADSNUMMER	30034996	SKAPAD AV	SHOGHEEK KANAKANIAN
TELEFON	08 695 00 00	NUMMERNUMMER	SHOGHEEK KANAKANIAN
BYGGNADSVÄR	41	PLUSHÖJD (BRI 200)	VARIERAR
VÄNNINGSPLAN	VÄNNINGSDEL	DELBYGGE	SÖDRA ETAPPEN
SYSTEM			
400-SAMMANSATT REDOVISNING			
FASAD MOT BJC OCH STUREPASSAGEN			
BYGGNADSKATEGORI			
3-FASADRITNINGAR, ELEVATIONER			
DOKUMENTNUMMER	41-A-40-3-0001	SKALA	A1=1:100 A3=1:200
		ANDRING	C