

FÖRRÅD per LGH			
LGH	Plats	Area	Storlek LGH

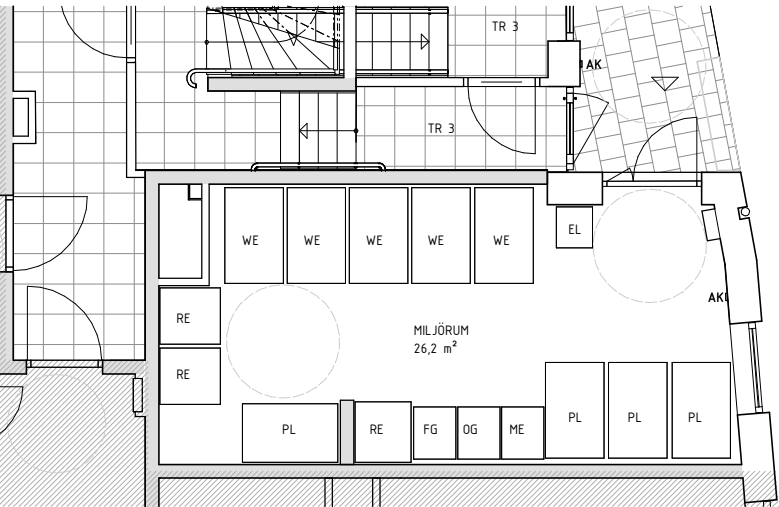
1-1001	K	4 m <sup>2</sup>	4 RoK
1-1101	K	2 m <sup>2</sup>	2 RoK
1-1102	L	5 m <sup>2</sup>	4 RoK
1-1103	P10	1 m <sup>2</sup>	1 RoK
1-1104	L	3 m <sup>2</sup>	3 RoK
1-1201	K	2 m <sup>2</sup>	2 RoK
1-1202	K	4 m <sup>2</sup>	4 RoK
1-1203	L	2 m <sup>2</sup>	2 RoK (1p)
1-1204	L	3 m <sup>2</sup>	3 RoK
1-1301	K	2 m <sup>2</sup>	2 RoK
1-1302	K	4 m <sup>2</sup>	4 RoK
1-1303	L	2 m <sup>2</sup>	2 RoK (1p)
1-1304	L	3 m <sup>2</sup>	3 RoK
1-1401	K	2 m <sup>2</sup>	2 RoK
1-1402	K	4 m <sup>2</sup>	4 RoK
1-1403	L	2 m <sup>2</sup>	2 RoK (1p)
1-1404	L	3 m <sup>2</sup>	3 RoK
1-1501	K	2 m <sup>2</sup>	2 RoK
1-1502	K	4 m <sup>2</sup>	4 RoK
1-1503	L	2 m <sup>2</sup>	2 RoK (1p)
1-1504	L	3 m <sup>2</sup>	3 RoK
1-1601	K	4 m <sup>2</sup>	4 RoK
1-1602	K	2 m <sup>2</sup>	2 RoK (1p)
1-1603	K	4 m <sup>2</sup>	4 RoK
2-1001	K	1 m <sup>2</sup>	1 RoK
2-1002	K	4 m <sup>2</sup>	4 RoK
2-1003	K	4 m <sup>2</sup>	4 RoK
2-1004	K	1 m <sup>2</sup>	1 RoK
2-1101	K	1 m <sup>2</sup>	1 RoK
2-1102	K	4 m <sup>2</sup>	4 RoK
2-1103	K	4 m <sup>2</sup>	4 RoK
2-1104	K	1 m <sup>2</sup>	1 RoK
2-1201	K	2 m <sup>2</sup>	1 RoK
2-1202	K	4 m <sup>2</sup>	4 RoK
2-1203	K	4 m <sup>2</sup>	4 RoK
2-1204	K	2 m <sup>2</sup>	2 RoK (1p)
2-1301	K	2 m <sup>2</sup>	1 RoK
2-1302	P10	3 m <sup>2</sup>	4 RoK
2-1303	K	4 m <sup>2</sup>	4 RoK
2-1304	K	1 m <sup>2</sup>	1 RoK
2-1401	K	2 m <sup>2</sup>	1 RoK
2-1402	K	4 m <sup>2</sup>	4 RoK
2-1403	K	4 m <sup>2</sup>	4 RoK
2-1404	K	1 m <sup>2</sup>	1 RoK
2-1501	K	2 m <sup>2</sup>	1 RoK
2-1502	K	4 m <sup>2</sup>	4 RoK
2-1503	K	4 m <sup>2</sup>	4 RoK
2-1504	K	1 m <sup>2</sup>	1 RoK
2-1601	K	5 m <sup>2</sup>	5 RoK
2-1602	K	4 m <sup>2</sup>	4 RoK
3-1001	L	1 m <sup>2</sup>	2 RoK (1p)
3-1002	L	4 m <sup>2</sup>	4 RoK
3-1003	K	3 m <sup>2</sup>	3 RoK
3-1101	K	4 m <sup>2</sup>	4 RoK
3-1102	L	1 m <sup>2</sup>	2 RoK (1p)
3-1103	L	5 m <sup>2</sup>	4 RoK
3-1104	K	3 m <sup>2</sup>	3 RoK
3-1201	K	4 m <sup>2</sup>	4 RoK
3-1202	L	1 m <sup>2</sup>	2 RoK (1p)
3-1203	L	5 m <sup>2</sup>	4 RoK
3-1204	K	4 m <sup>2</sup>	3 RoK
3-1301	K	4 m <sup>2</sup>	4 RoK
3-1302	L	1 m <sup>2</sup>	2 RoK (1p)
3-1303	L	5 m <sup>2</sup>	4 RoK
3-1304	K	3 m <sup>2</sup>	3 RoK
3-1401	K	4 m <sup>2</sup>	4 RoK
3-1402	L	1 m <sup>2</sup>	2 RoK (1p)
3-1403	L	5 m <sup>2</sup>	4 RoK
3-1404	K	3 m <sup>2</sup>	3 RoK
3-1501	K	4 m <sup>2</sup>	4 RoK
3-1502	L	1 m <sup>2</sup>	2 RoK (1p)
3-1503	L	5 m <sup>2</sup>	4 RoK
3-1504	K	3 m <sup>2</sup>	3 RoK
3-1601	K	4 m <sup>2</sup>	4 RoK
3-1602	K	2 m <sup>2</sup>	2 RoK (1p)
3-1603	L	4 m <sup>2</sup>	4 RoK
3-1604	K	3 m <sup>2</sup>	3 RoK
3-1701	K	4 m <sup>2</sup>	4 RoK
4-1001	K	2 m <sup>2</sup>	2 RoK (1p)
4-1101	K	3 m <sup>2</sup>	3 RoK

FÖRRÅD per LGH			
LGH	Plats	Area	Storlek LGH

4-1102	K	4 m <sup>2</sup>	4 RoK
4-1201	K	3 m <sup>2</sup>	3 RoK
4-1202	K	4 m <sup>2</sup>	4 RoK
4-1301	K	3 m <sup>2</sup>	3 RoK
4-1302	K	4 m <sup>2</sup>	4 RoK
4-1401	K	3 m <sup>2</sup>	3 RoK
4-1402	K	4 m <sup>2</sup>	4 RoK
4-1501	K	3 m <sup>2</sup>	3 RoK
4-1502	K	4 m <sup>2</sup>	4 RoK
4-1601	K	3 m <sup>2</sup>	3 RoK
4-1602	K	4 m <sup>2</sup>	4 RoK
4-1701	K	5 m <sup>2</sup>	5 RoK
4-1702	K	3 m <sup>2</sup>	3 RoK

ANTAL FRD: 93

## DISPONERING OCH PLACERING AV MILJÖRUM



GRANNFASTIGHET

SOPSUG

TILLUFTSVENTIL

AK

AK

Dimensionering av miljörumsfraktioner enligt handboken 'Projektera och bygg för god avfallshantering-Riktlinjer vid om- och nybyggnationer'.

Projektnamn	Passionsfrukten 3
Projektnummer	
Antal lägenheter samt lokaler per miljörum (93 LGH +2 LOKALER):	95

## Instruktioner

- Sopsug på gården är konstruerat för restavfall samt matavfall

Avfallsfraktion	Liter per vecka och lägenhet, ca	Liter/vecka	Rekommenderat hämningsintervall I (ggr/vecka)	Vald hämningsintervall (ggr/vecka)	Rekommenderad kärlistorlek (liter)	Vald kärlistorlek (liter)	Antal kärli (st.)
Returpapper (tidningar m.m.) (RE)	10	950	1	1	370	370	3 2,57
Pappersförpackningar inkl. wellpapp (WE)	35	3325	1	1	660	660	5 5,04
Plastförpackningar (PL)	25	2375	1	1	660	660	4 3,60
Metallförpackningar (ME)	2	190	1	1	190	190	1 1,00
Färgade glasförpackningar (FG)	2	190	1	1	190	190	1 1,00
Ofärgade glasförpackningar (OG)	1	95	1	1	190	190	1 0,50
Ljuskällor	0,10	9,5	0,25	1	29	29	0 0,33
Batterier	0,07	7	0,25	1	21	21	0 0,32
Mindre elektronik	0,10	9,5	0,25	1	29	29	0 0,33
Vakant (för tillkommande fraktion)	1	95	1	1	370	370	0,26
	76	7246					

Dimensionering av sopsugen enligt tabell nedan

Fraktionstyp	Avfall/enhet
Restavfall	11 [liter/lägenhet/dag]
Matavfall	1,4 [liter/lägenhet/dag]

△ ENTRÉ  
○ TILLGÄNGLIGHETSMÅTT

AK ARMBÅGSKONTAKT  
K FÖRRÅD I KÄLLARE  
L FÖRRÅD I LÄGENHET  
FRD FÖRRÅD

**MILJÖRUMSFRAKTIONER:**

<b>RE</b>	RETURPAPPER
<b>OG</b>	OFÄRGATGLAS
<b>FG</b>	FÄRGATGLAS
<b>WE</b>	WELLPAPP
<b>PL</b>	PLAST
<b>EL</b>	ELAVFALL
<b>ME</b>	METALLFÖRPACKNINGAR

## A HANDLINGSFÖRTECKNING \_A-HFBL

		 Aros Bostad		Adress Adress Adress Tel 08-xx
<input checked="" type="checkbox"/> A Lindberg Stenberg Arkitekter <input type="checkbox"/> A Lindberg Stenberg Arkitekter AB		08-006 87 00 tel. 08-006 87 00		Kv Passionsfrukten 3 TEGELWIK SÖDERMALM FÖRRÅDSAMMANSTÄLLNING OCH AVFALLSHANTERING
<input type="checkbox"/> <input type="checkbox"/> <input type="checkbox"/> <input type="checkbox"/> <input type="checkbox"/>				
PLAN, FÖRORDNINGAR OCH FB		ARBETSPÅSLAG OCH FB		
08-1-10 2024-06-04		Johanna Pålstedt A-40.0-004		
		A3 1:100 SKALA A1 1:50		REV

Koordinatsystem Sweref  
Höjdsystem RH 2000