

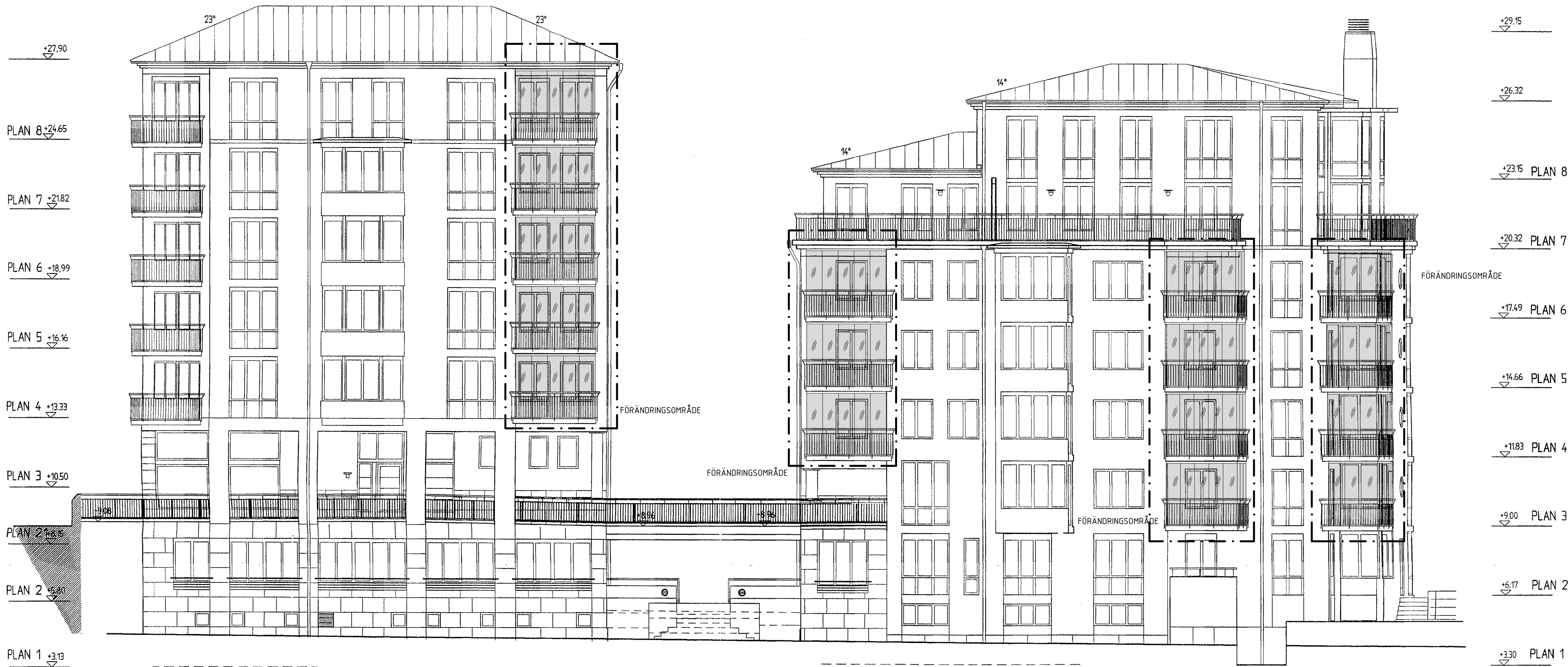
FÖRKLARNINGAR:

FÖRESKRIFTER:

Inglasningar ska utföras i Lumons LGR ramlosa system.  
En inglasning består av två horisontella aluminiumprofiler, övre och nedre profil som monteras fast i tak och golv.  
Glaset är 10 mm tjockt härdat glas. Glasrutorna fästs i glaslister (aluminium) på nedre och övre kant. Alla aluminiumprofiler är polyesterpulverlackerade i kulör RAL 9005.  
Mellan horisontella profiler och glaslister används silikontätningar som färg är mörkgrå.

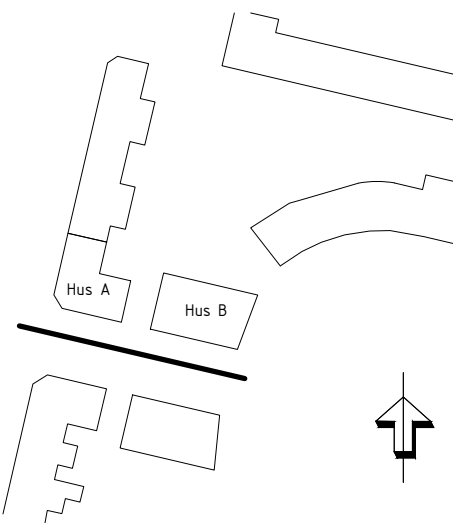
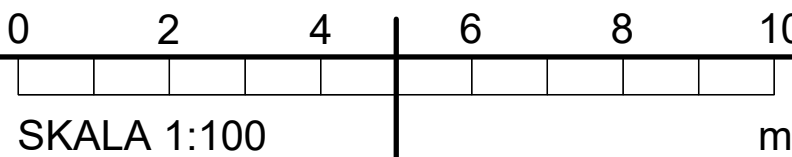
För mer info se:

Teknisk beskrivning LGR



HUS A  
FASAD MOT SÖDER

HUS B



BYGGLOVSHANDLING		
STOCKHOLMS STAD		
FASTIGHETSBETECKNING		
NEKTARINEN 5		
ÄTGÅRD		
INGLASNING AV BALKONGER		
RITNINGSSÄNSVARE		
m.st.		
E-POST		
patrik.rosendahl@lumon.com		
A SVENSKA LUMON AB		
Box 124, 162 12 VÄLLINGBY		
tel. 08-522 77 300		
RITNINGSTYP		SKALA
Hus A och B		1/100 (A1)
Fasader mot Söder		1/200 (A3)
DATUM		RITNINGSSÄNSVARE
2024-03-22		A-40-3-001