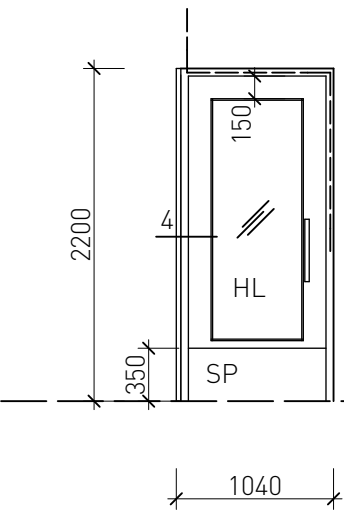


PARTIER MOT TRAPPHUS, HUS 55

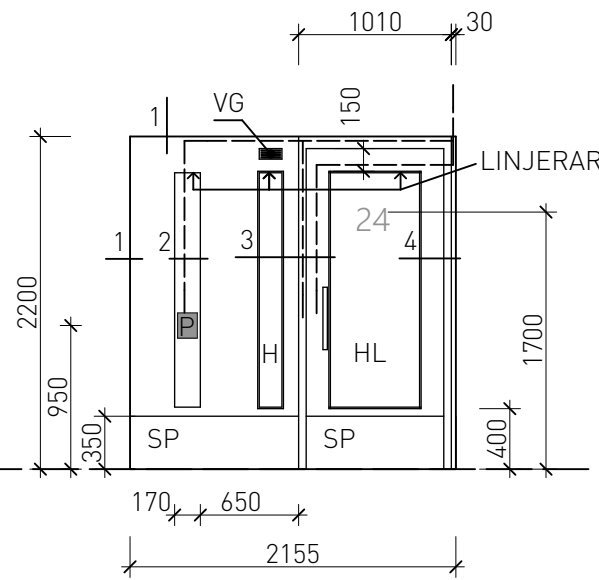
UTP 1a, plan 2 (1 st)



Dörrstängare
Elslutbleck

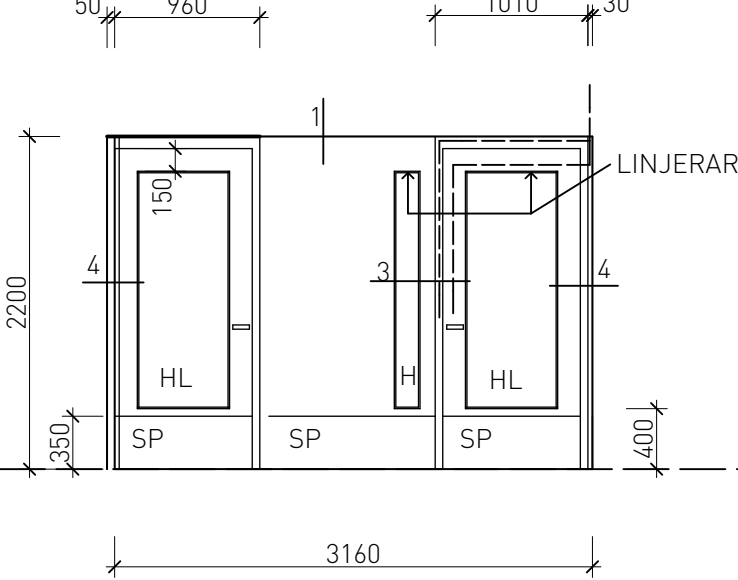
Lås Assa 232 **eller** likv.
Cylinderbehör Assa 256 **eller** likv.
Draghandtag

UTP 1b, plan 2 (1 st)



Dörrstängare
Elslutbleck
Förbereds för automatik, dörrblad förbereds med kanalisering för sensorlist
Lås Assa 232 **eller** likv.
Cylinderbehör Assa 256 **eller** likv.
Draghandtag

UTP 2, plan 3 o 4 (2 st)



Vänster dörr

Dörrstängare

Lås Assa 212, endast tryckfunktion **eller** likv.
Täckbricka
Trycke

Höger dörr

Brandklass El₂ 30-S₂₀₀C
Dörrstängare
Förbereds med kanalisering för automatik, dörrblad förbereds med kanalisering för sensorlist
Lås Assa 212, endast tryckfunktion **eller** likv.
Täckbricka
Trycke
Slutbleck förberett för kanalisering

FÖRESKRIFTER forts.

SPARKPLÅT på dörrblad av mattborstad rostfri plåt, limmas och skruvas nederst på dörrblad in- och utsida, samt på fasta delar enl figur.

TRÖSKEL av rostfritt stål.
3 mm springa mellan dörrblad och elslutbleck.
Borstlist i uk dörrblad.
Karminfästningar proppas med ekplugg.
Gummilister kulör grå
Justerbara tappbärande gångjärn, antal och placering enligt leverantören.

GLASNING
Glas i dörrblad med 2-glas klara isolerrutor härdad och laminerad på båda sidor.
Glastjocklek: dimensioneras av tillverkaren.
Isolerrutor ska vara dubbelförseglade samt P-märkta. Rutor märkes på distansprofil med fabrikat, typbeteckning, dimension, tillverkningsår samt pil för montage.
Montering enl MTK:s föreskrifter: MTK personsäkerhet

BESLAGNING
Enl uppställning

Infälld kodlåsare Aptus enl E. Anpassad inbyggnadslåda ingår i partileveransen.

Elslutbleck (dold kanalisering) STEP 60 med omvänd funktion

Draghandtag SEBA 108/433-400 el likv. med grepp av ek, monteras parvis.

Trycke Assa 6640 prion **eller** likv.

Dörrstängare Dorma TS 83 med säk.arm **eller** likv.

VENTILATIONS Galler
70 x 150 galler i rostfritt stål, för friskluftsintag galler placeras både åt insida och utsida.
Öppenarea ska vara 0.007 m²

KANALISATION
UTP skall förses med tomrör med dragtråd för koddosa/porttelefon och öppningsautomatik.
Se uppställning

YTBEHANDLING
Oljning med Jotun Benarolja blank torrhalt 64% till full mättnad alt. Jotun Benar UVR el.likv.
Provyta på färdigbehandlad ek ska skickas till beställare innan tillverkning.

HUSNUMMER
Dekaler, siffrorna 22 och 24, frostfilm opak, typsnitt Svenska Bostäders profiltypsnitt, h=200 mm

HÄNVISNINGAR

Planer A40.1-5402-5504
Detaljer A42.6-0011-0013

FÖRKLARINGAR

Samtliga mått i millimeter.
Ytermått avser karmyttermått

UTP =träparti

P KODLÅSARE
K HISSKALLNINGSKNAPP
SP SPARKPLÅT
HL HÄRDAT OCH LAMINERAT GLAS
H HÄRDAT GLAS
VG VENTILATIONS Galler
22-24 HUSNUMMER

----- tomrör för elkanalisation

FÖRESKRIFTER

ALLMÄNT
MÅTT SKA KONTROLLERAS PÅ PLATS.
Höjdmått från FG.
Samtliga enheter skall märkas med littera enligt denna ritning.
Tillverkningsritningar skall granskas av beställaren före tillverkning.

KRAV
Dörrprofiler dimensioneras för föreskrivna beslag, lås o dyl samt för frekvent användning
Tillgänglighetskrav: Passagemått för dörrar i dörr min 800 mm vid 90 ° uppställning. Försänkt tröskel, höjdskillnad max 25 mm.
Funktionsklass fd Klass N enligt SS 817304 Värmegenomgångstal:U-värde1.0 W/m²K på isolerglas, alt 1,3 på hela konstruktionen.
Entrépartier (UTP1a, UTP1b och UTP4) ska uppfylla säkerhetsklass 2.
Brandklass El₂30-S_mC enl uppställning

UTFÖRANDE
Stomme av massiv ek.
Karmdjup 100 mm
Fyllning av infälld fuktåligt skivmaterial på båda sidor med synlig pålimmad 5 mm homogen ek.
Demonterbar del i UTP1b (det 2),monteras med rostfria kullerförsänkta skruvar för åtkomst av kanalisering. Kärna med isolering av XPS cellplast.
Tot. tjocklek fyllning lika karmdjup
Glasningslister på båda sidor och ev. anslag av homogen ek.
Erforderliga förstärkningar för gångjärn, draghandtag, dörröppnare och lås. Alla komponenter ytbehandlas var för sig, även baksidor, före sammansättning.

HANDLINGAR URSPRUNGLIGEN UPPRÄTTADE AV BRUNNBERG & FÖRSHED AB, GRANSKNING OCH ÄNDRING AV SÖDERGRUPPEN ARKITEKTER I SAMRÅD MED SVENSKA BOSTÄDER OCH STERNER STENHUS FASAD

REV	ANT	AVSEENDE	SIGN	DATUM
FASTIGHET				
STORHOLMEN 3				
STORHOLMSBACKARNA 22 - 28				
VÄRBERG				
ADRESS				
SB Svenska Bostäder				
BOX 95 162 12 VÄLLINGBY TEL. 08/508 370 00				
<input checked="" type="checkbox"/>	A	- Södergruppen arkitekter	08 - 442 17 00	
<input type="checkbox"/>	K	- AFRY AB	010 - 505 00 00	
<input type="checkbox"/>	E	- KNG Ei Konsult & Installation	08 - 80 44 04	
<input type="checkbox"/>	V	- Strands Luft AB	08 - 590 700 00	
<input type="checkbox"/>	VS	- Stockholm Värme och Vatten		
<input type="checkbox"/>	BR	- Verifire Brandskyddsprojektering	010 - 641 00 22	
<input type="checkbox"/>	TE	- Sterner Stenhus AB	08 - 740 84 00	
<input type="checkbox"/>	SC	- Idola Solceller AB	010 - 330 06 65	
<input type="checkbox"/>	S	- KTC Control AB	08 - 556 320 70	

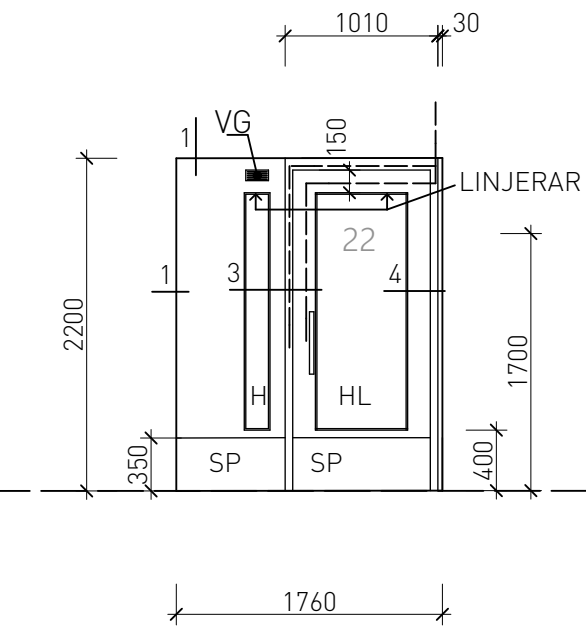
RELATIONSHANDLING

RITNINGEN AVSER
HUS 54-55 CDF.NR 7
YTTERVÄGG
UTVÄNDIGA PARTIER, TRÄ, UPPSTÄLLNING

SKALA A1: 1:50 / 1:5 A3: 1:100 / 1:10 Disciplin A		
REDIGERAD AV A. FRANSSON	RITAD AV —	GRANSKAD AV —
DATUM 2024-04-29		
ARBETSNUMMER SVB0045	A-42.4-0010	
		REV

PARTIER MOT HISS, HUS 54

UTP 4, plan 2 (1 st)

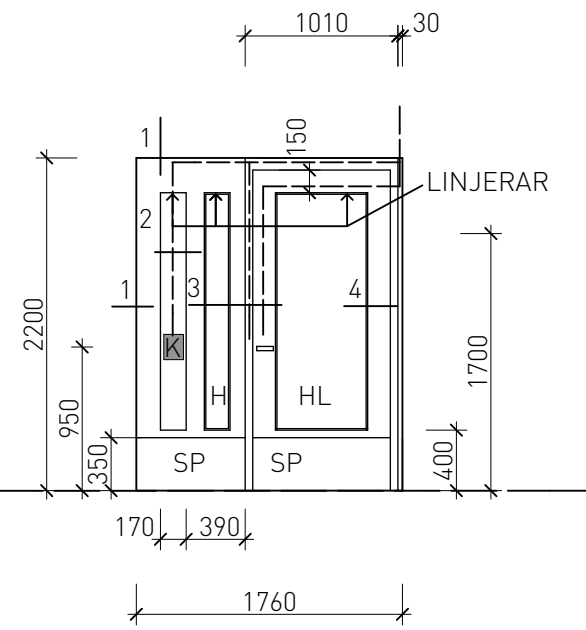


Dörrstängare
Elslutbleck

Förbereds för automatik, dörrblad förbereds med kanalisering för sensorlist

Lås Assa 232 **eller** likv.
Cylinderbehör Assa 256 **eller** likv.
Draghandtag

UTP 5, plan 3 o 4 (2st)



UTP5

Brandklass El₂ 30-S₂₀₀C
Dörrstängare
Förbereds med kanalisering för automatik, dörrblad förbereds med kanalisering för sensorlist
Lås Assa 212, endast tryckfunktion **eller** likv.
Trycke
Slutbleck förberett för kanalisering

