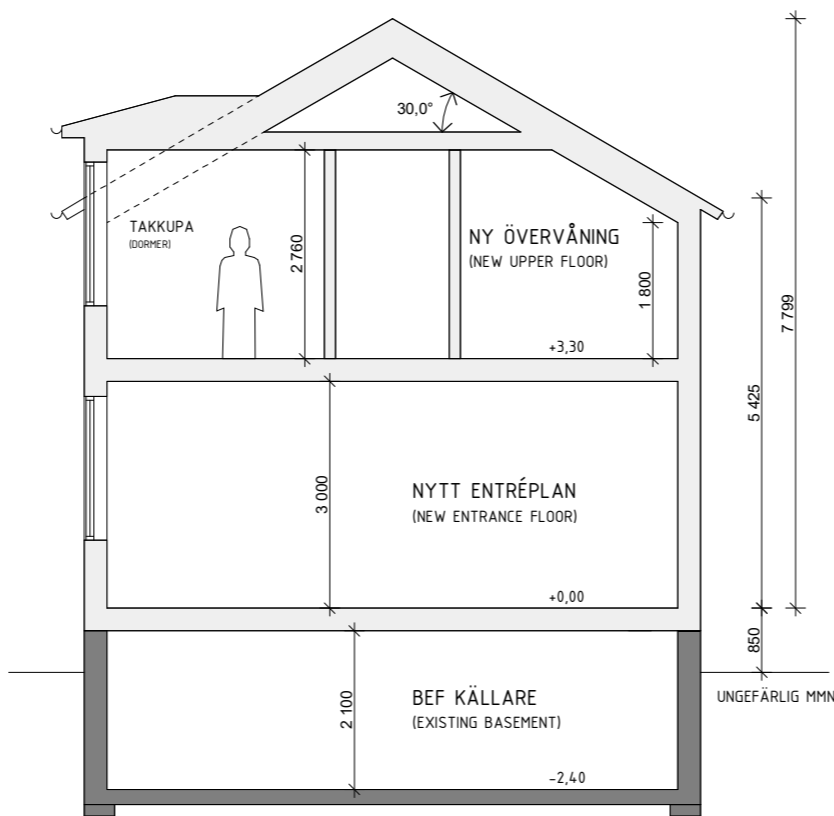
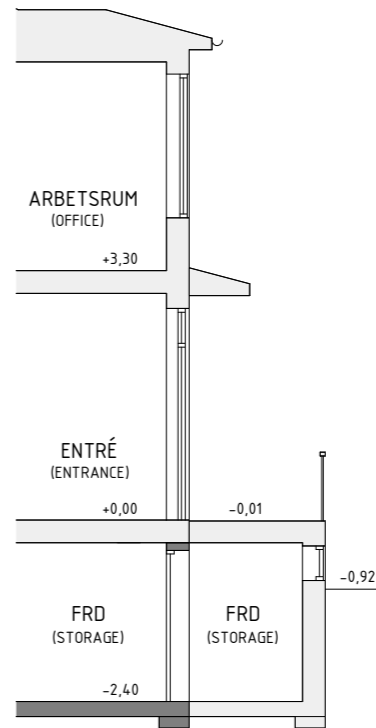


Altansection



Principsektion



Entrésektion



FÖRKLARINGAR

Projektet är en om- och tillbyggnad av en villa. Förslaget innebär att man först river de nuvarande två våningarna ovan jord. På befintlig källare/grund byggs sedan två nya våningar ovan jord. Dessutom bygger man till huset med en ny del i söder.

Mått redovisas i millimeter.

Plushöjder är relativa och redovisas i meter.

FÖRESKRIFTER

HÄNVISNINGAR

A	-	Ny entrésektion och altansektion	2023-11-03	TE
BET	ANT	ÄNDRINGEN AVSER	DATUM	SIGN

BYGGLOVSHANDLING

LARSBODA 1:52

Runsätravägen 32
Stockholm



Arkitektur &
Fastighetsutveckling

Poheimsgatan 25
112 30 Stockholm
info@a-gruppen.se
tel 08 618 95 00

A	A-gruppen	08-618 95 00
B	-	

TILL	-
------	---

UPPRÄG.NR.	00296	RTTAD/KONSTR. AV	TE	HANDLÄGGARE	TE
------------	-------	------------------	----	-------------	----

DATUM	23-09-19	ANSVARIG	Torvald Ersson
-------	----------	----------	----------------

Om- och tillbyggnad villa

Principsektion, Altansektion, Entrésektion

SKALA (A3)	1:100	NUMMER	A-40.2-100	A
------------	-------	--------	------------	---