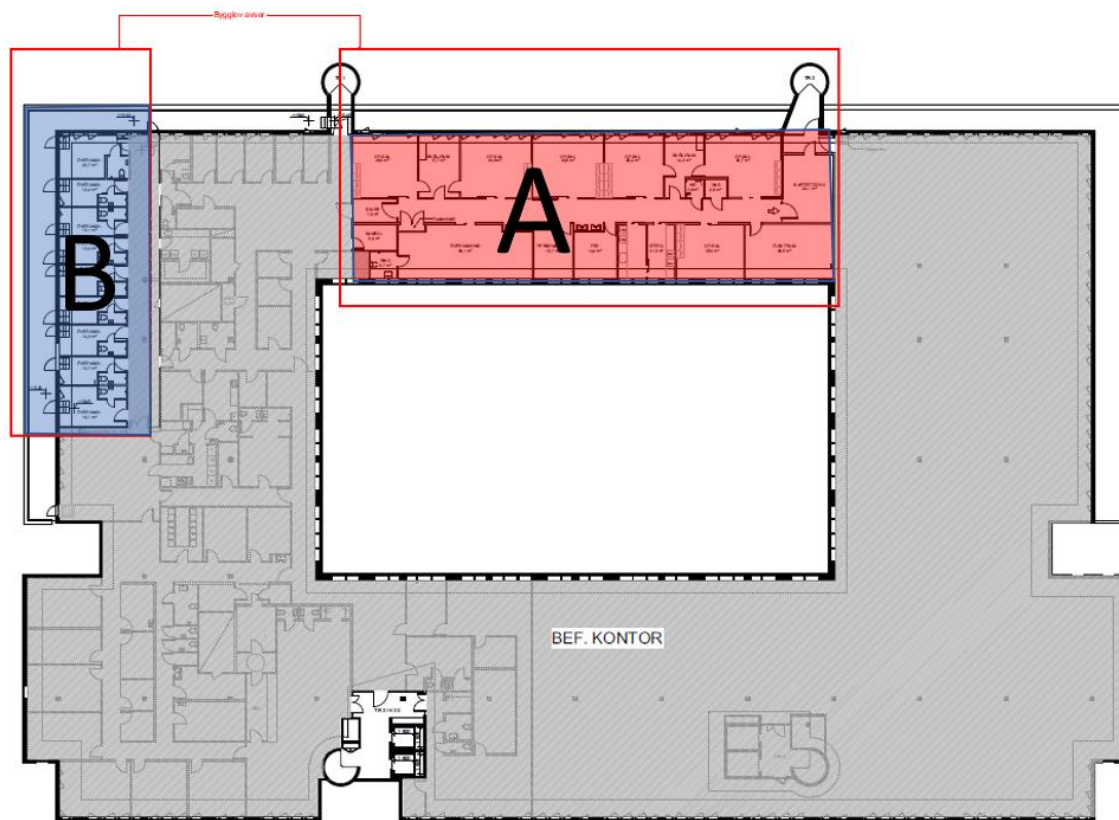


Tidsbegränsat bygglov

Avvecklingsplan för återställande vid avflyttning



Sv_ BTS
Rotterdam.msg



Sv_ BTS
Rotterdam.msg

Vid verksamhetens avflyttning återställs enligt följande:

- Operationssalar, område A: Hyresgästen medtar all medicinska utrustningen. Renovering i form av utbyte av gummimatta, proppning av vissa avlopp och därutöver sedvanligt ytskiktrenovering.
- Övervakningsrum, område B: Ytorna återställs till kontor med ytskiktrenovering och några WC-rum avvecklas.
- Uppdaterad ventilation kommer inte att avvecklas utan är i linje med den allmänna uppdateringen av byggnaden.

Verksamhetens avflyttning

Verksamheten planeras flyttas till något av Castellums fastigheter i Hagastaden. Hagastaden är strategiskt och visionärt utpekat som ett område för Life Science, för Hälsa och välmående. Verksamheten bedöms passa utmärkt in som byggsten i något av våra större nybyggnadsprojekt i stadsdelen. I dagsläget är färdigställandetidpunkten beroende av detaljplanernas framdrift, tidpunkt för flytt är därmed ej bestämd.