

DP SILVERSKOPAN 3 M.FL.

GESTALTNINGSBILAGA LANDSKAP

SKEDE GRANSKNING JUNI 2024





KVARTERET SILVERSKOPAN 3 GESTALTNINGSBILAGA LANDSKAP

Landskapsgestaltningen inom detaljplanen Silverskopian 3 kommer att länka samman områdets omkringliggande parkmiljöer med den nya bebyggelsen. Norr och väster om det nya kvarteret anläggs en parkväg för alla som sammanbinder Torsgränd i norr med Torsgatan i söder. Utmed parkvägen anläggs sittplatser och grönska och längst i söder iordningställs ett litet entrétorg och utrymme för en uteservering. Nya trappor leder från parkvägen och ner mot Sabbatsbergsparken i norr.

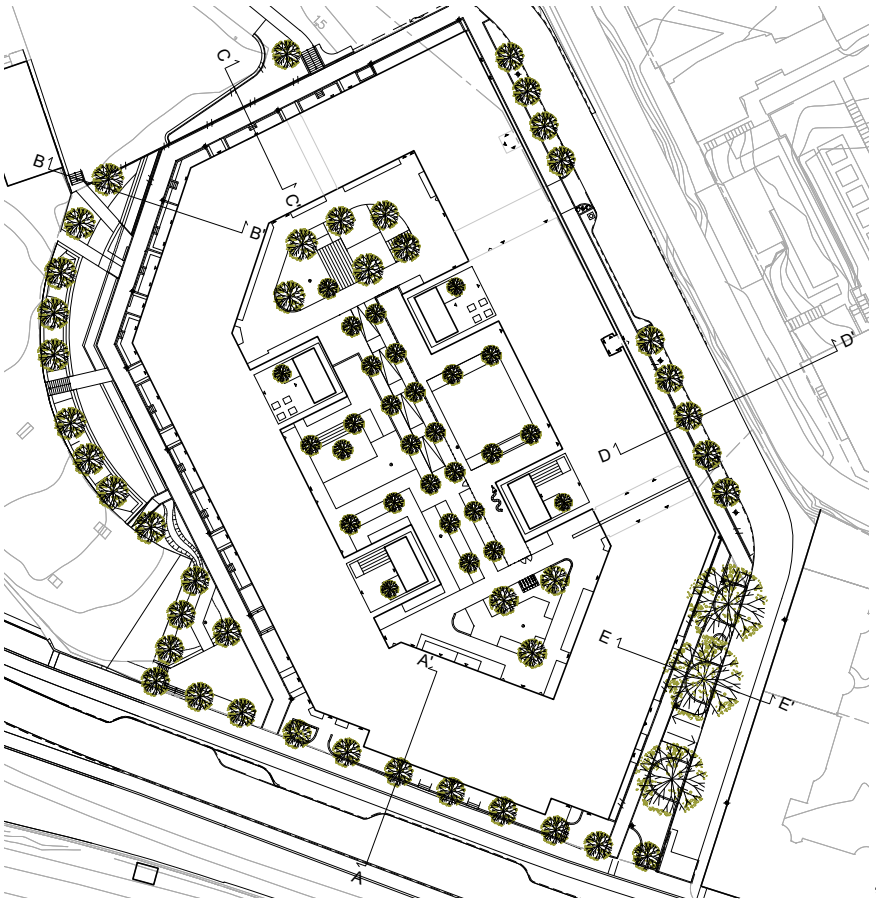
Innergården görs lummig och trivsamt för de boende och plats för en förskolegård finns i den östra delen. De omgivande parkerna och gatorna binds samman med innergården via flera portiker. Förskolebarnen kan på så sätt nå parkmiljöerna utan att behöva gå utmed trafikerade gator. Husen förses också med fyra takterrasser för de boende där de kan umgås och ha mindre odlingar.

Garage finns i husets källare och detta nås via en infart från nedre Torsgränd. Angöring och inlastning för förskolan finns utmed övre Torsgränd.

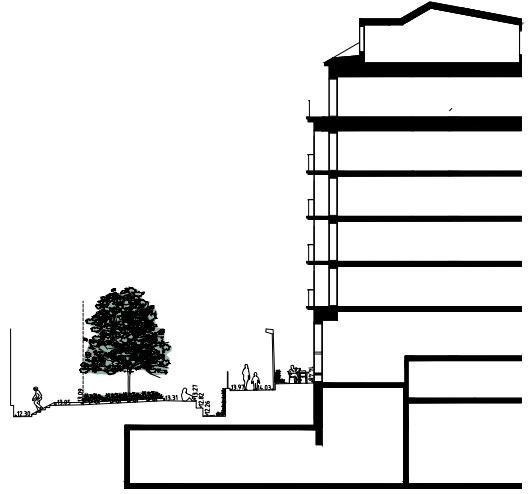
Dagens förorenade markmassor måste tas bort för sanering och de äldre träden utmed Torsgatan kommer därför att ersättas med nyplanterade. De tre stora lindarna vid nedre Torsgränd är i fin kondition och kommer att återplanteras.



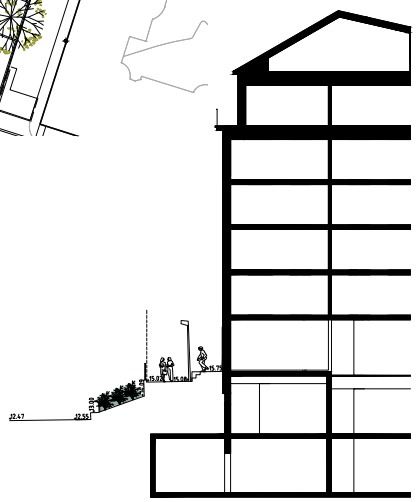
- 1. Slänterna mot Klarahusets trädgård formas till ängsytor för pollinerare
- 2. Förskolegården görs lekfull och säker
- 3. Innergården blir lummig och trivsamt
- 4. Uteplatser mot parkväg är upphöjda och har gröna inslag mot vägen
- 5. Parkvägen förses med sittplatser för umgänge och grönska för svalka och dagvattenhantering



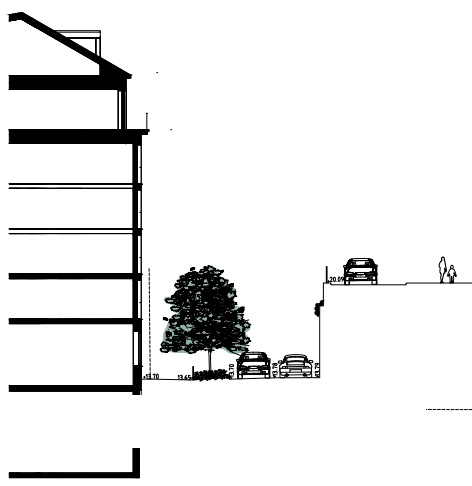
SEKTION A-A'



SEKTION B-B'



SEKTION C-C'



SEKTION D-D'



SEKTION E-E'

KVARTERET SILVERSKOPAN 3

GESTALTNINGSBILAGA LANDSKAP