

FÖRKLARINGAR:

Denna bygglovshandling avser lov i efterhand:  
Yttre ändring som berör byte av fönster och entréport. Ritingarna är upprättade i efterhand.

Arkitektkontoret Draken Arkitektur har upprättat ritningar av befintlig utformning, d.v.s. efter att fönsterbytet ägt rum. Arkitektkontoret har inte föreslagit valda lösningar, fönstertyper eller fönsterdetaljer.

2022 gjordes reparationer och inglasningar av balkonger. Dessa är inte redovisade i ritningen då fönsterbytet genomfördes i en tidigare entreprenad(2017-2018).

Då det saknas ursprungshandlingar för Kv Fyrfärgspennan 3 i stadsbyggnadskontorets arkiv, är fasadritningarna baserade på ursprungshandlingar av grannhusen (Jämtlandsgatan 154) som i stort sett är identiska och tidigare bygglovshandlingar ur stadsbyggnadskontorets ritningsarkiv, Stockholm Stad. Fasadritningarna är ursprungligen upprättade år 1952 av Svenska Bostäder tillsammans med arkitekten H.J Klemming. Justeringar i förhållande till ursprungliga ritningar, ungefärliga markförhållanden och nuvarande situation har gjorts baserat på översiktliga och förenklade uppmätningar, samt inventering utförd under oktober 2023.

Situationsplanen är hämtad och köpt från Stockholms Stads karttjänst Geodata.

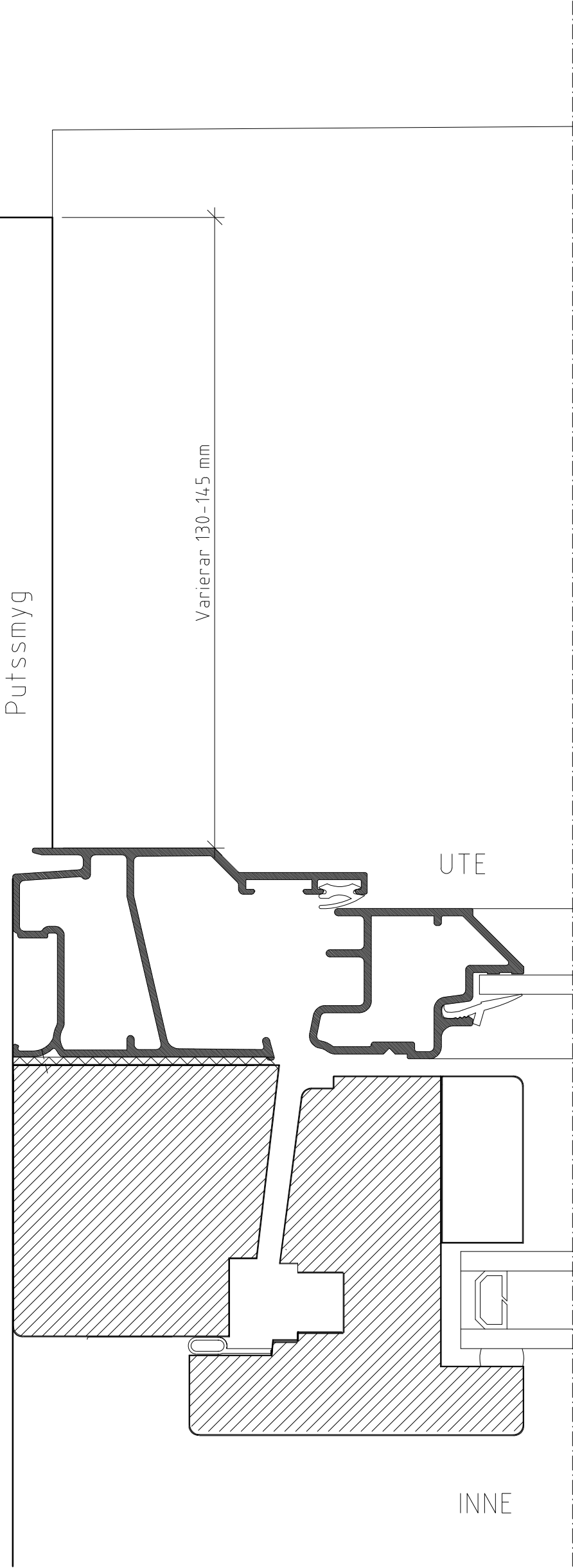
**\*URSPRUNGLIG FÖNSTER & UPPMÄTNING**  
Befintliga fönster, fönsterdörrar och entréparti saknas under uppmätningstillfället 2024.05.28, eftersom fönster redan är bytta och denna handling avser lov i efterhand. Arkitekten har besökt Jämtlandsgatan 154 och gjort detaljstudier och uppmätning av fönster och fönsterdörrar i denna fastighet.Dessa fönster är originalfönster och bör anses likställda ursprungsläget för Jämtlandsgatan 152 för detta bygglov, som avser lov i efterhand. Måttriktheten kan dockvariera. Före entrépartiet har uppmätningar och dokumentation gjorts för Jämtlandsgatan 150. Stadsbyggnadskontoret avgör i frågan om detta är godtagbart.

**FÖNSTER OCH FÖNSTERDÖRRAR AV TRÄ/ALUM.**  
Nya fönster och fönsterdörrar är av fabrikat Mockfjärds fönster AB, typ Haga. Fönsterna är inåtgående Kipp-Dreh fönster och balongdörren utåtgående.

Utsida: ALU  
Insida: TRÄ

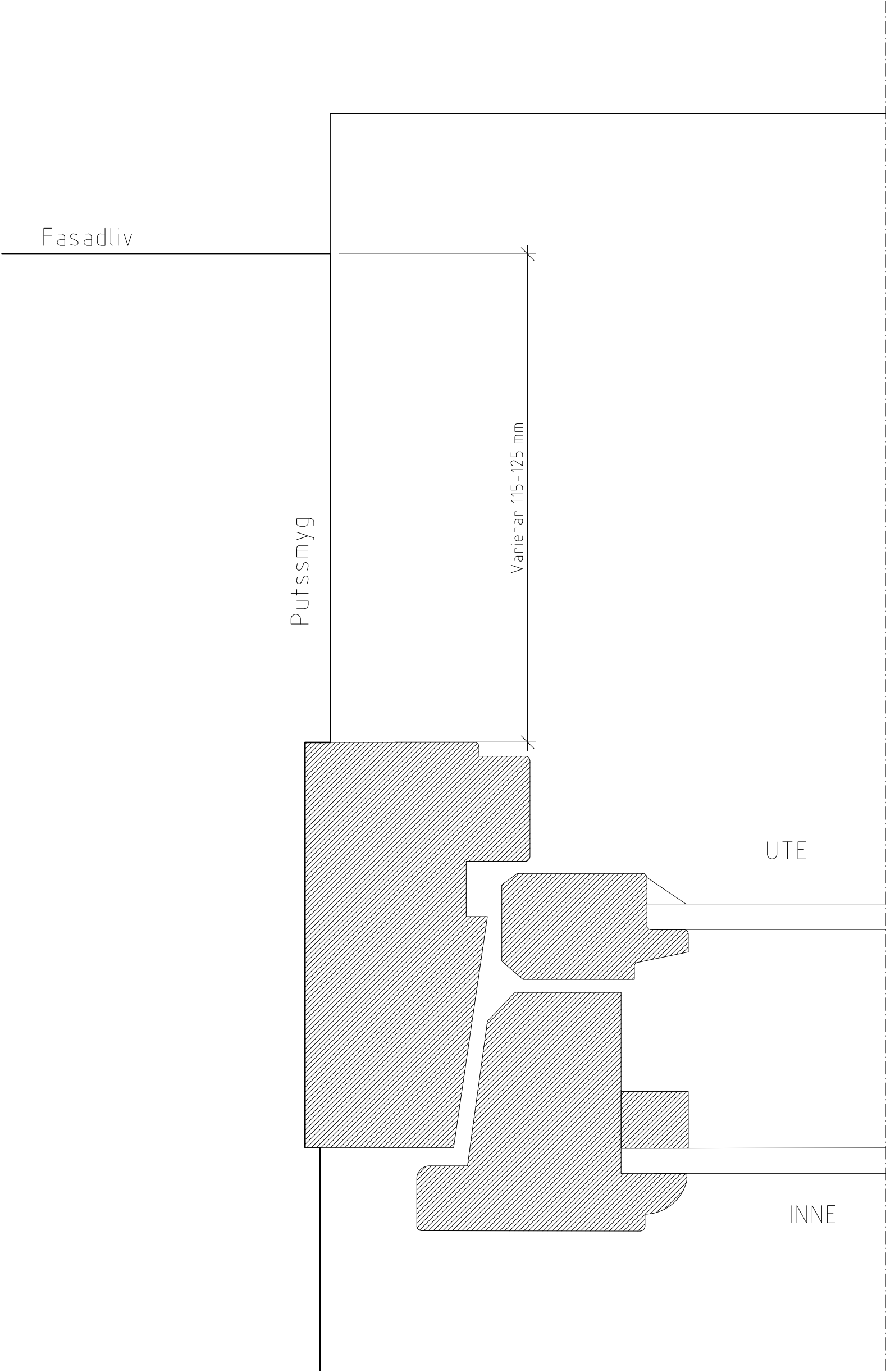
Kulör utsida: Vit RAL 9010

+		+		+
BET	ANT	ÄNDRINGEN AVSER	SIGN	DATUM
BYGGLOVSHANDLING				
Kv Fyrfärgspennan 3 Punkthus, Vällingby				
<div><div></div><div><b>DRAKEN</b> ARKITEKTUR AB</div></div>				
ARBETSNUMMER	RITAD AV		GRANSKAD	
	EE		-	
DATUM	ANSVARIG			
2024-05-28	J.Nobel & E. Erdogan			
FÖNSTERBYTE & FASADÄNDRING				
Detaljer: Redovisning fönsterdjup ursprungliga och nya fönster sitter i förhållande till fasaden				
SKALA	RITNINGSNUMMER		I BET	
A1 1:1 A3 1:2	A-42-2-05			



HORISONTALSNITT - PRINCIPDETALJ  
NYTT FÖNSTER

Material utsida: Alu  
Material insida: Trä  
Kulör: Vit



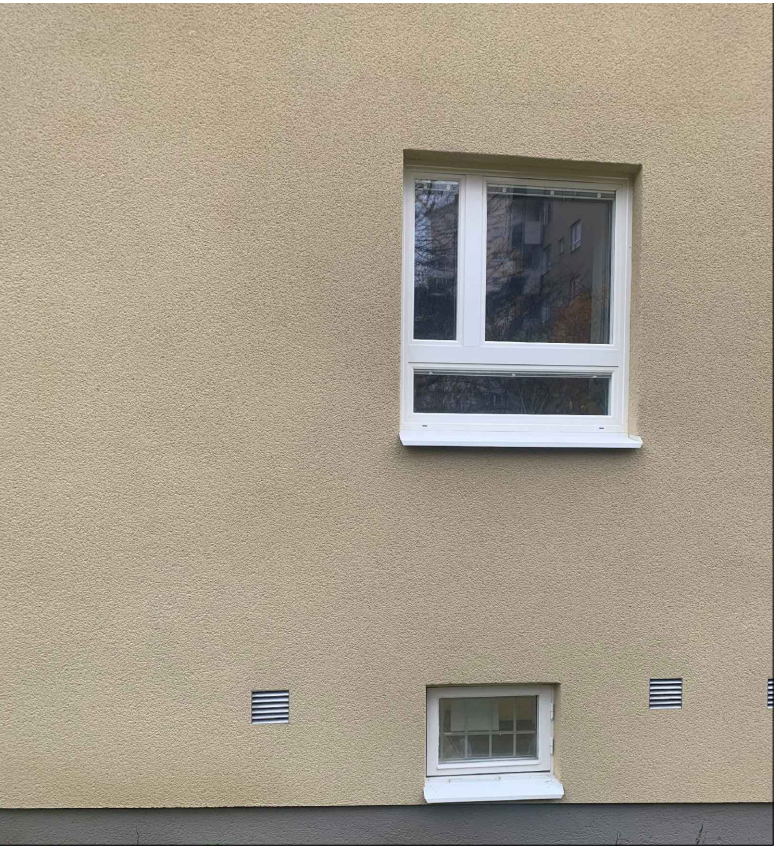
HORISONTALSNITT - PRINCIPDETALJ  
URSPRUNGLIGA\* FÖNSTER

Material: Trä både insida och utsida  
Kulör: Vit

*\*Ursprungliga fönster avser grannhusens fönster som är uppmätta 2024.5.27. Fönster på Jämtlandsgatan 154 antas vara orginal. Se bifogade fotografier i handlingen till höger.*



FÖNSTER JÄMTLANDSGATAN 154  
Grannhuset som troligen har ursprungliga fönster



FÖNSTER JÄMTLANDSGATAN 152  
Platsbild Oktober 2023