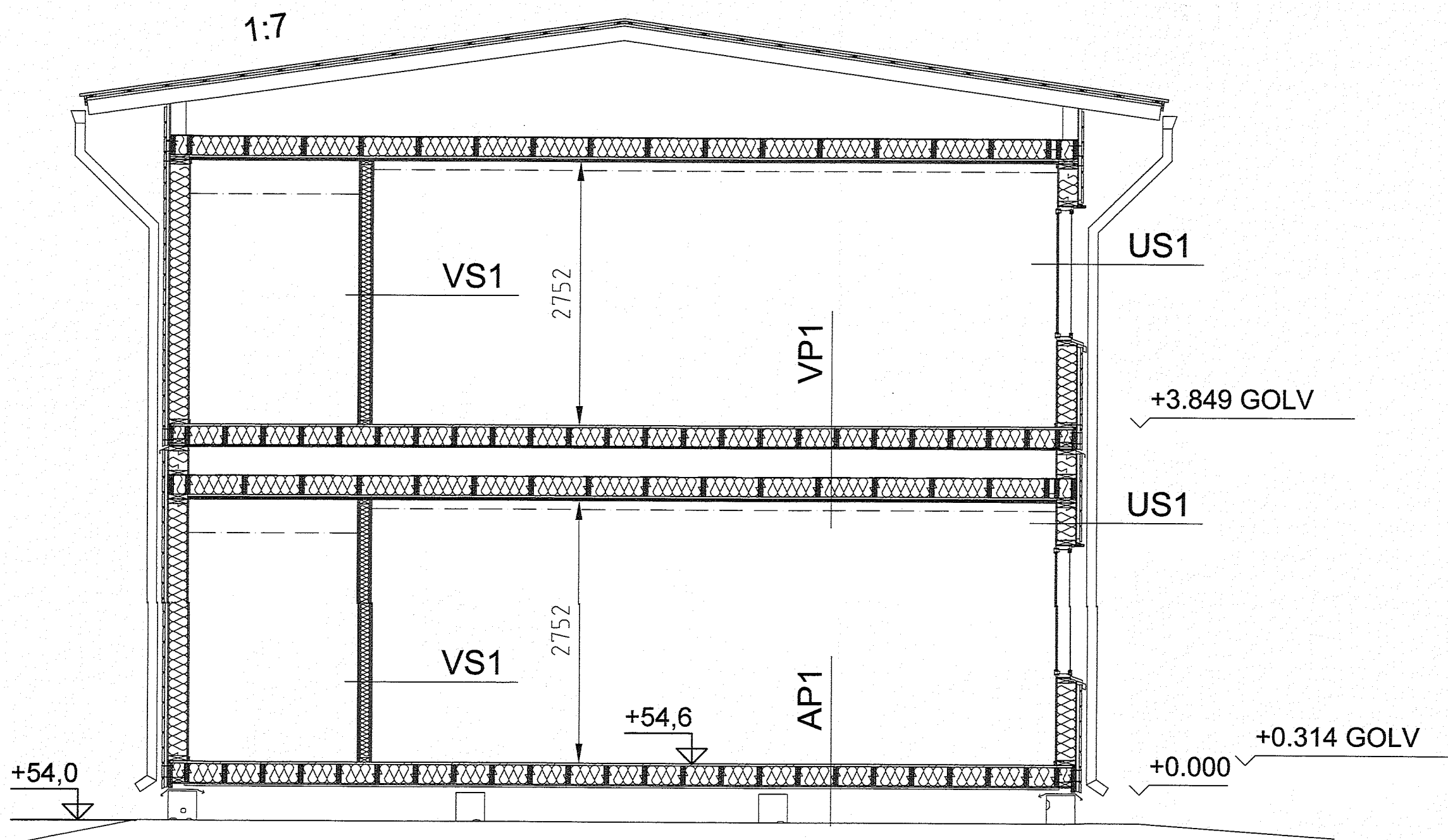


FÖRKLARINGAR

Alla mått i millimeter



SEKTION A - A

YTTERTAK (YP1) $u < 0.23 \text{ W/m}^2\text{K}$

PLÅTTAK T45-30EW-1025	45mm
BÄRLÄCKT	25x100mm
SPIKREGEL	25x50mm
DIFFSPÄRR SFS 4225	
TRÄSTOMME	51x200 C24, k600
+MINERALULLISOLERING	200 mm
ÅNGSPÄRR	0,2 mm
SPIKLÄKT	23*120 K300
GIPSSKIVA N	13 mm
GIPSSKIVA EK	13 mm
AKUSTIKSKIVA	40 mm

YTTERVÄGG (US1) $u < 0.21 \text{ W/m}^2\text{K}$

GIPSSKIVA EK	13 mm
DIFFSPÄRR SFS 4225	
TRÄSTOMME	48x198 K600
+MINERALULLISOLERING	200 mm
VINDSKYDDSSKIVA	9 mm
SPIKLÄKT	30x98 mm
FASADPANEL	23x170 mm

BJÄLKLAG (VP1)

PLASTMATTA	
SPÅNSKIVA	22 mm
(TEKNIK, RWC, STÄD: FANERSKIVA)	
TRÄSTOMME	48*223 C24 K400
+MINERALULLISOLERING	225 mm
VINDSKYDDSSKIVA	12 mm
SPIKLÄKT	45x95 mm

BITUM PAPER

TRÄSTOMME	48x223 C24, k600
+MINERALULLISOLERING	225 mm
DIFFSPÄRR SFS 4225	
SPIKLÄKT	23*120 K300
GIPSSKIVA N	13 mm
GIPSSKIVA EK	13 mm

MELLANVÄGG (VS1) 44dB

GIPSSKIVA	EK 13 mm
GIPSSKIVA	N 13 mm
TRÄSTOMME 45x98 K600+ISOLERING 100 mm	
GIPSSKIVA	N13 mm
GIPSSKIVA	EK13 mm

GOLV (AP1) $u < 0.25 \text{ W/m}^2\text{K}$

PLASTMATTA	
SPÅNSKIVA	22 mm
(TEKNIK, RWC, STÄD: FANERSKIVA)	
TRÄSTOMME	51*200 K600
+MINERALULLISOLERING	200 mm
VINDSKYDDSSKIVA	12 mm
SPIKLÄKT	19x100 mm K400

MELLANVÄGG (VS2)

GIPSSKIVA	EK 13 mm
TRÄSTOMME 42x66 K600+ISOLERING 66 mm	
FANERSKIVA	6.5 mm
LUFTSPALT	40 mm
FANERSKIVA	6.5 mm
TRÄSTOMME 42x66 K600+ISOLERING 66 mm	
GIPSSKIVA	EK 13 mm

ORIGINALSKALA 1:50



UTREDNINGSHANDLING	UTREDNINGSHANDLING	BET	ANT	ÄNDRINGEN ÄYSER	SIGN	DATUM
FÖRSLAGSHANDLING	PARMACO OY / SKYHILL AB					
RELATIONSHANDLING	VI ARKITEKTUR AB					
BYGGHANDLING	K					
FÖRFRÅGNINGSUNDERLAG	V					
BYGGLOVSRITNING	EL					
PRELIMINÄR HANDLING	L					
	RTAD AV, KONSTRUERAD AV	HANDLÄGGARE				
	DATUM	ANSVARIG				
	2016.11.17	M Lara				
			ARBETSNUMMER	RITNINGSNUMMER		ÄNDR BET
				A-004		

