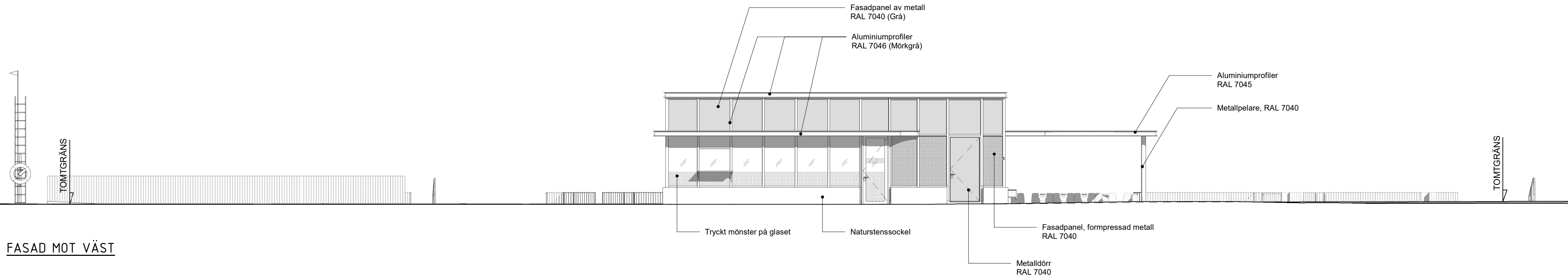
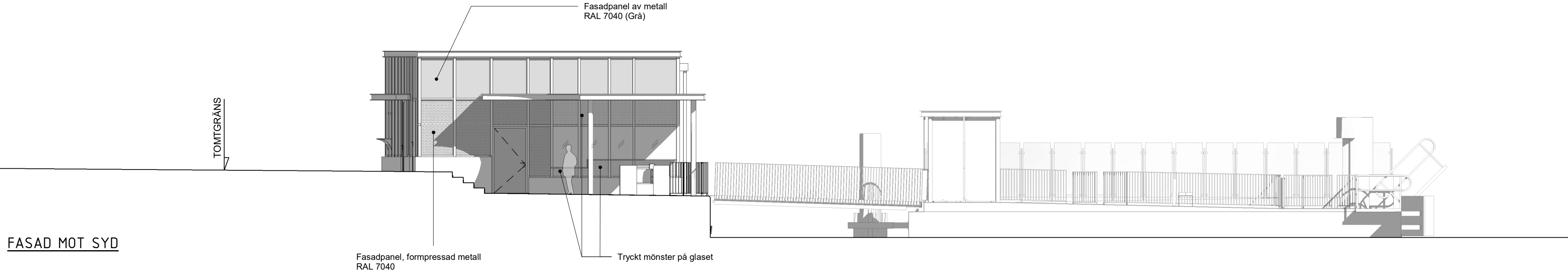


Denna handling och informationen härpå är  
Stockholms Lokaltrafik egendom och  
får inte användas, utges, kopieras eller spridas  
utan SL:s skriftliga medgivande.

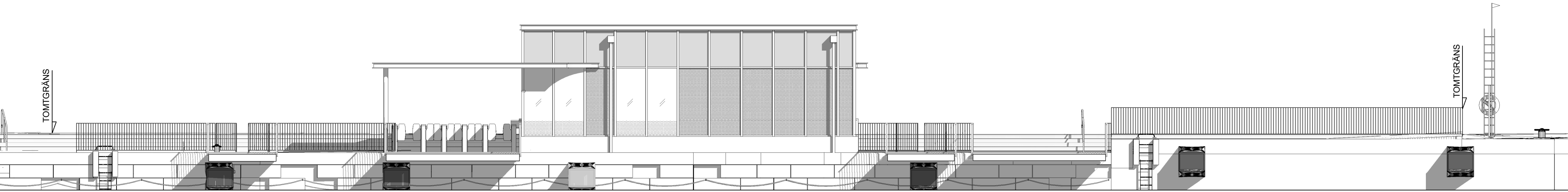
FASAD MOT VÄST



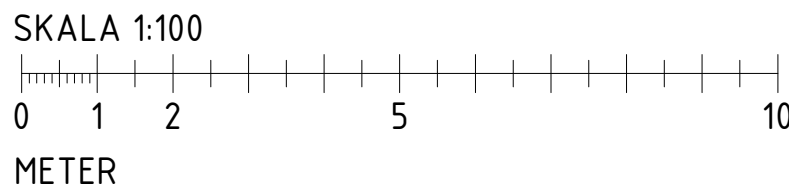
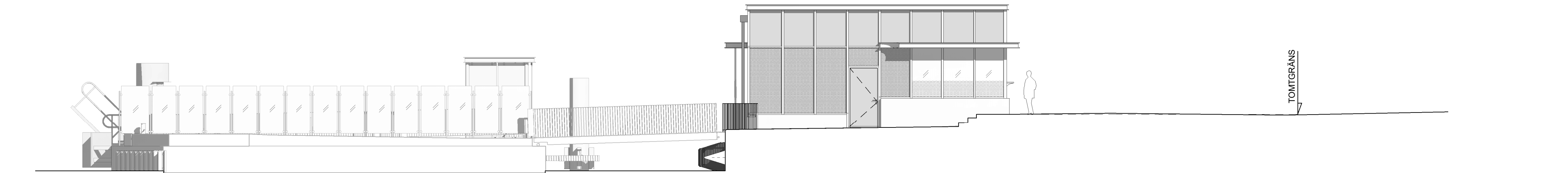
FASAD MOT SYD



FASAD MOT ÖST



FASAD MOT NORR



FÖRKLARINGAR

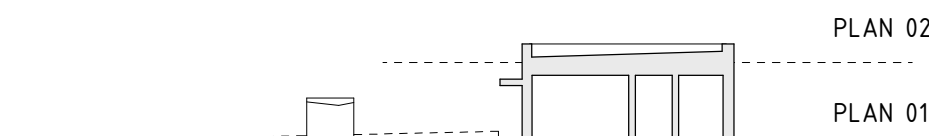
ALLA MÅTT ANGES I METER  
PLUSHÖJDER ANGES I METER  
KOORDINATSYSTEM SWEREF 99  
HÖJDSYSTEM RH 00

BEFINTLIG MARKNIVÅ = - - - - -  
NY MARKNIVÅ = \_\_\_\_\_

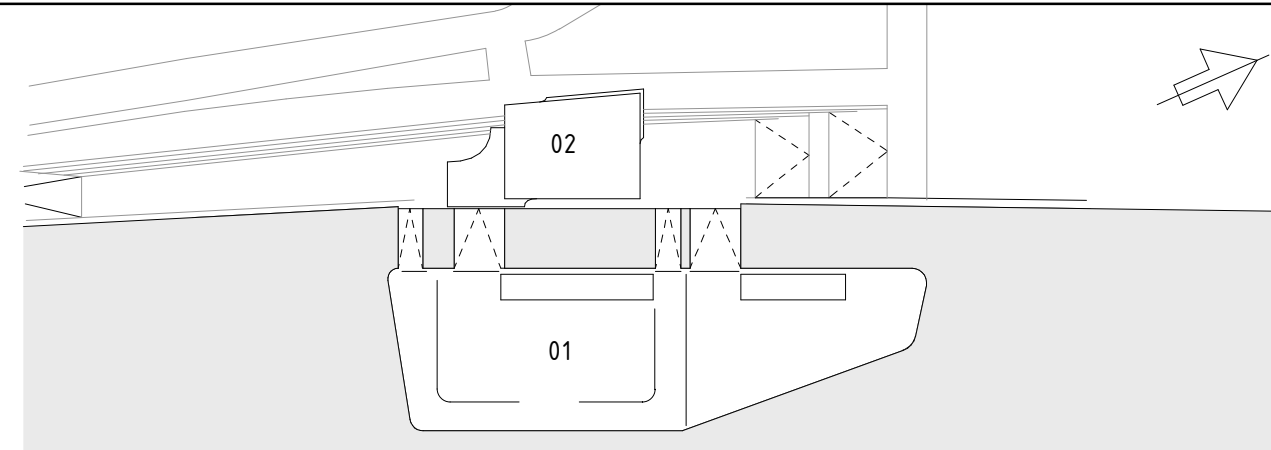
FÖRESKRIFTER

HÄNVISNINGAR

SITUATIONSPLAN	A385002-400-1-00-0001
PLANRITNING, PLAN 10	A385002-400-1-01-0001
PLANRITNING, TAKPLAN	A385002-400-1-02-0001
SEKTIONER	A385002-400-2-00-0001
FASADER	A385002-400-3-00-0001
MARKRITNING	L-385002-111-114-0001
MATERIALBESKRIVNING	A385002-011-0001



ORIENTERINGSFIGUR SEKTION



ORIENTERINGSFIGUR PLAN

**GOTTLIEB  
PALUDAN  
ARCHITECTS**

Uppdrag nr 2224-004	Handläggare T. BONDE-HAN.	Rit/Konst G. BOSTRÖM	A	Ny gestaltning	GBD	2024-05-22
			BET	ÄNDRINGEN AVSER	SIGN	DATUM
Granskad G. BOSTRÖM			BYGGLOVSHANDLING			
Godkänd T. BONE-HANSEN			SJÖTRAFIK, FÄRJETERMINAL			
Ort STOCKHOLM			SLUSSEN			
Datum 2023-09-29			FASAD, SYD, NORR, ÖST & VÄST			
SL Granskad <b>AB Storstockholms Lokaltrafik</b>			ARKITEKT FASADER			
SL Godkänd			Förvaltningsobjekt nummer 3850			Format A1
Datum			Ritningsnummer A385002-400-3-00-0001			Skals 1:100
			Blad	Nästa bl	Rev	A