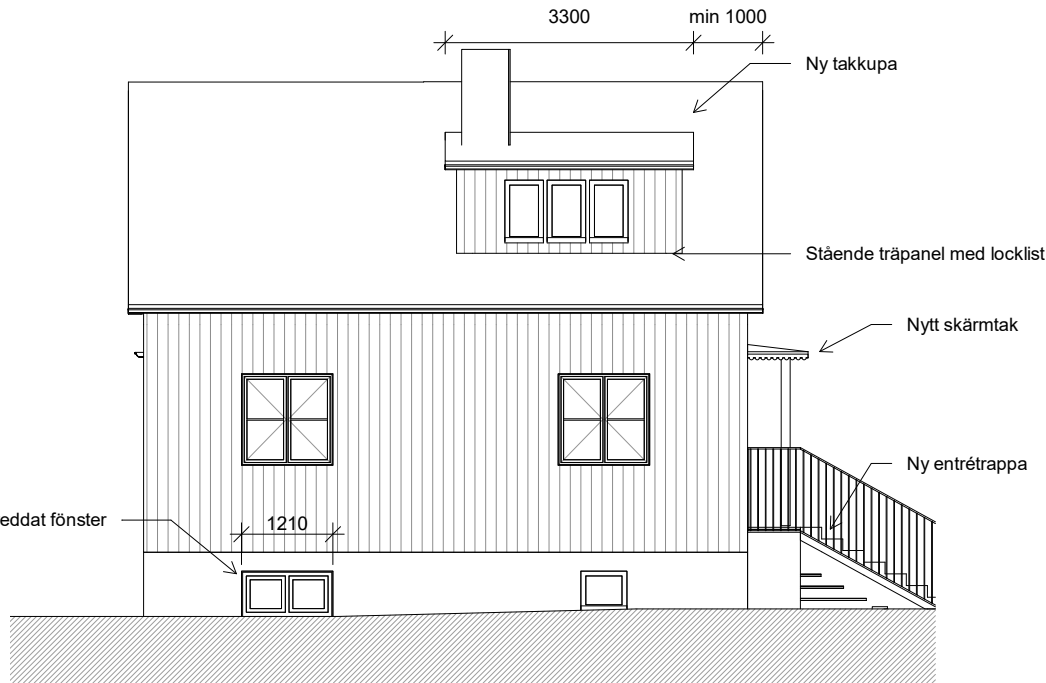




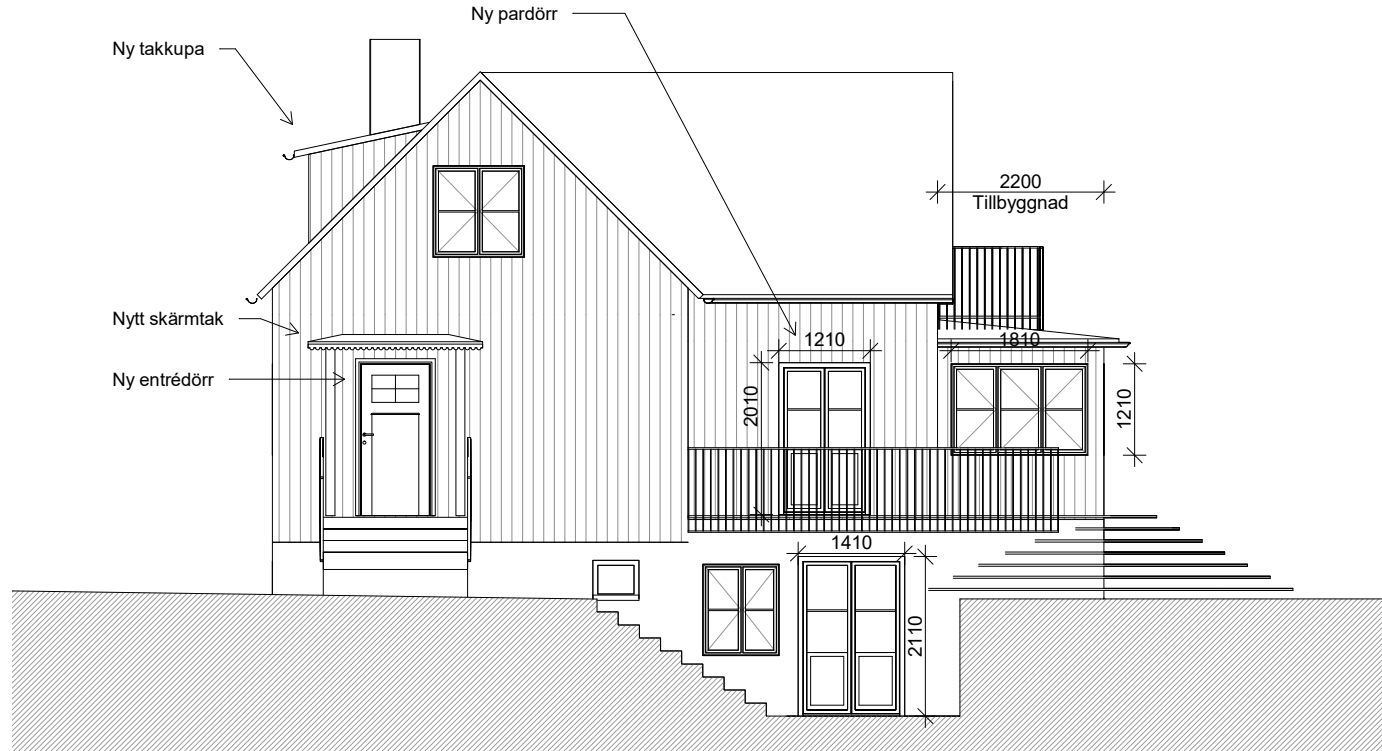
Sydväst



Sydöst



Nordost



Nordväst

Befintlig plåtklädnad tas bort och ersätts av träpanel med locklist.

Befintliga enlufts-fönster från 60-talet byts ut till nya i originalutförande enligt fasadritning.

Tak görs generellt i enkupigt tegel - idag betongpannor.

Skärmtak och tak på tillkommande veranda görs som bandtäckt plåttak.

Utöver generella åtgärder ovan innebär till- och ombyggnaden följande;

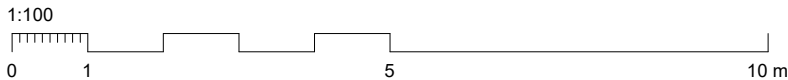
-Tillkommande veranda mot trädgård

-Tillkommande takkupa mot nordväst & Estlandsgatan

-Tillkommande entrétrappa och skärmtak mot sydväst

-Tillkommande yta på källarplan

- Ett fåtal tillkommande / breddade fönster, se fasadritningar



Bygglövshandling

AAJARK

Stockholm Sallaten 7
Wormsövägen 12

Fasadritningar

RITN.NR A2
2023-07-19

REV: 2024-05-16
RITAD AV:

SKALA: 1:100 (A3)
August Almqvist Jansson, Arkitekt MSA