

Förklaringar

Ritningsmaterialet är ursprungligen upprättat år 1904-06 av Carl Westman, samt av andra arkitektkontor i samband ombyggnaden på 1990-talet. Ritningarna i bygglovet baserar sig på arkivhandlingar från både orginalhandlingar och bygglovshandlingarna som upprättades under 1990-talet. Handlingarna i bygglovet utgår från ursprungliga ritningar, ungefärliga markförhållanden och nuvarande situation, samt baserat på översiktliga och förenklade uppmätningar och inventering utförd under oktober 2023.

Situationsplanen är hämtad och köpt från Stockholms Stads karttjänst Geodata.

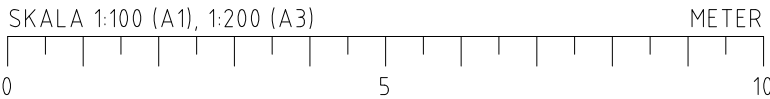
Plushöjderna utgår ifrån informationsritning: "Befintliga gårdsfasader - A-40-3-102"

A - Avser justering på urprunglig ritning mot befintliga förhållanden, det vill säga ventilationshuvor och skorstenar som kommit till efter uppförandet.

Informationshandlingen för gatufasaden mot Klara Östra Kyrkogata består av grannfasader som är arkivhandlingar och sammanförda i ett bildbehandlingsprogram.

Hänvisningar

<b>Ritningar:</b>	
Situationsplan	A-01-1-01
Informationhandling bef. planer	A-40-1-101
Informationhandling bef. gatufasad	A-40-3-101
Informationhandling bef. gårdsfasader	A-40-3-102
Ny planlösning & takplan	A-40-1-111
Gatufasad	A-40-3-111
Gårdsfasader. Öst och norr	A-40-3-112
Utsnitt och detaljer för takuppbyggnad	A-40-2-101
Byggbilaga	



BYGGLOVSHANDLING



Draken Arkitektur AB      Tel. 08-233700

SVENSKA LÄKARSÄLLSKAPETS HUS

Kv. Hägern St. 9, Stockholm  
Klara Östra kyrkogata 10

PROJEKT NR	RITAD AV JN	HANDL. AV JN
DATUM 2024.03.26	ANSVARIG Jakob Nobel	

Takterrass och takuppbyggnad

Informationshandling: Befintlig utformning.  
Gatufasad mot Klara Östra kyrkogata. Väst.

SKALA	RITNR	REV
A1 1:100 A3 1:200	A-40-3-101	

Förklaringar

Ritningsmaterialet är ursprungligen upprättat år 1904-06 av Carl Westman, samt av andra arkitektkontor i samband ombyggnaden på 1990-talet. Ritningarna i bygglovets baserar sig på arkivhandlingar från både orginalhandlingar och bygglovshandlingarna som upprättades under 1990-talet. Handlingarna i bygglovets utgår från ursprungliga ritningar, ungefärliga markförhållanden och nuvarande situation, samt baserat på översiktliga och förenklade uppmätningar och inventering utförd under oktober 2023. Situationsplanen är hämtad och köpt från Stockholms Stads karttjänst Geodata.

Plushöjderna utgår ifrån informationsritning: "Befintliga gårdsfasader - A-40-3-102"

A - Avser justering på urprunglig ritning mot befintliga förhållanden, det vill säga ventilationshuvor och skorstenar som kommit till efter uppförandet.

B - Avser ny takuppbbyggnad

Gatufasaden mot Klara Östra Kyrkogata består av grannfasader som är arkivhandlingar och sammanförda i ett bildbehandlingsprogram.

Hänvisningar

<b>Ritningar:</b>	
Situationsplan	A-01-1-01
Informationhandling bef. planer	A-40-1-101
Informationhandling bef. gatufasad	A-40-3-101
Informationhandling bef. gårdsfasader	A-40-3-102
Ny planlösning & takplan	A-40-1-111
Gatufasad	A-40-3-111
Gårdsfasader. Öst och norr	A-40-3-112
Utsnitt och detaljer för takuppbbyggnad	A-40-2-101
Bygglövsbilaga	



BYGGLOVSHANDLING		
		
Draken Arkitektur AB		Tel. 08-233700
SVENSKA LÄKARSÄLLSKAPETS HUS		
Kv. Hägern St. 9, Stockholm Klara Östra kyrkogata 10		
PROJEKT NR	RITAD AV	HANDL. AV
	JN	JN
DATUM	ANSVARIG	
2024.03.26	Jakob Nobel	
Takterrass och takuppbbyggnad		
Ny utformning. Gatufasad mot Klara Östra Kyrkogata.		
SKALA	RITNR	REV
A1 1:100 A3 1:200	A-40-3-112	

## Förklaringar

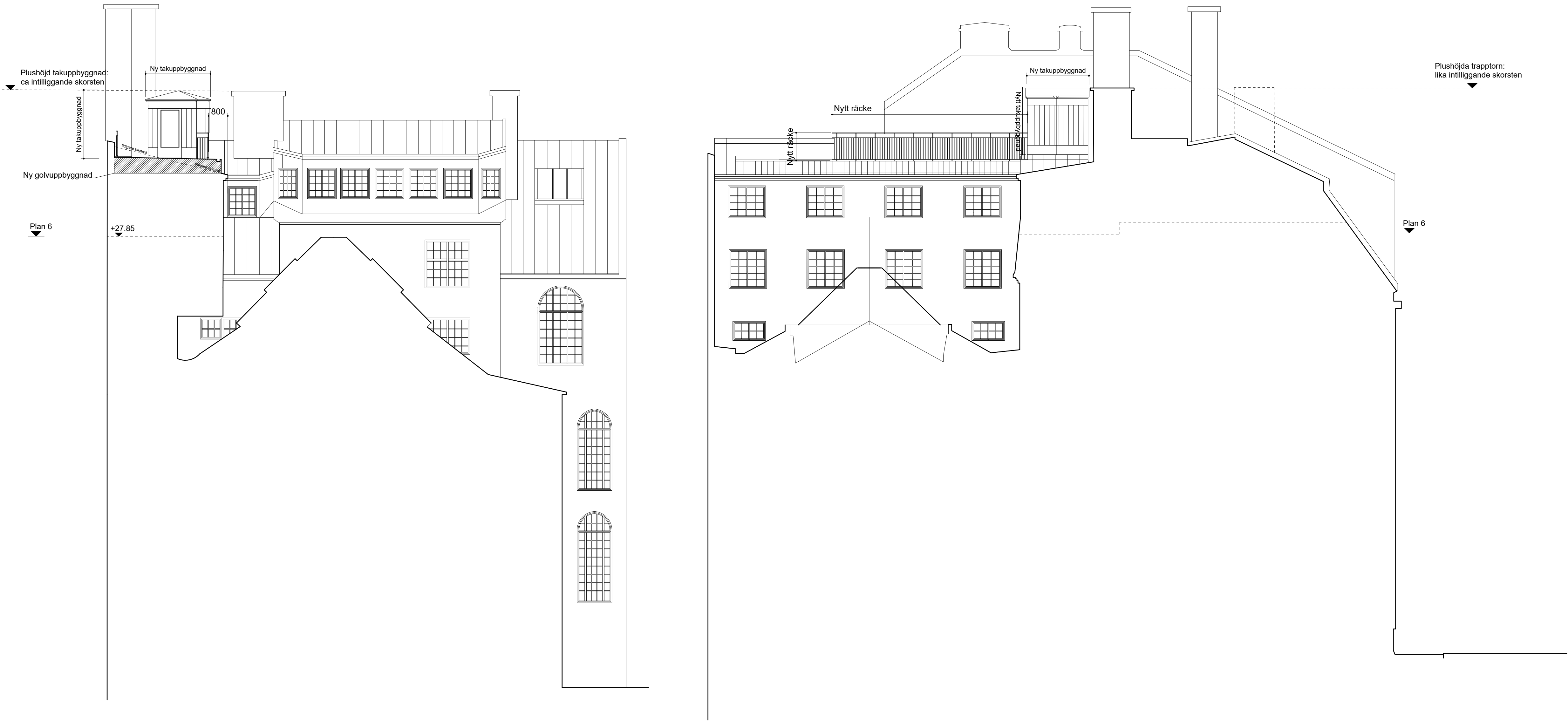
Ritningsmaterialet är ursprungligen upprättat år 1904-06 av Carl Westman, samt av andra arkitektkontor i samband ombyggnaden på 1990-talet. Ritningarna i bygglovet baserar sig på arkivhandlingar från både orginalhandlingar och bygglovshandlingarna som upprättades under 1990-talet. Handlingarna i bygglovet utgår från ursprungliga ritningar, ungefärliga markförhållanden och nuvarande situation, samt baserat på översiktliga och förenklade uppmätningar och inventering utförd under oktober 2023. Situationsplanen är hämtad och köpt från Stockholms Stads karttjänst Geodata.

Plushöjderna utgår ifrån informationsritning: "Befintliga gårdsfasader - A-40-3-102"

## Hänvisningar

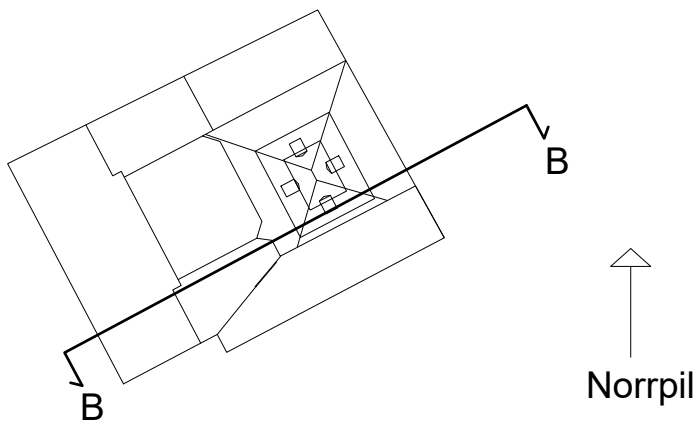
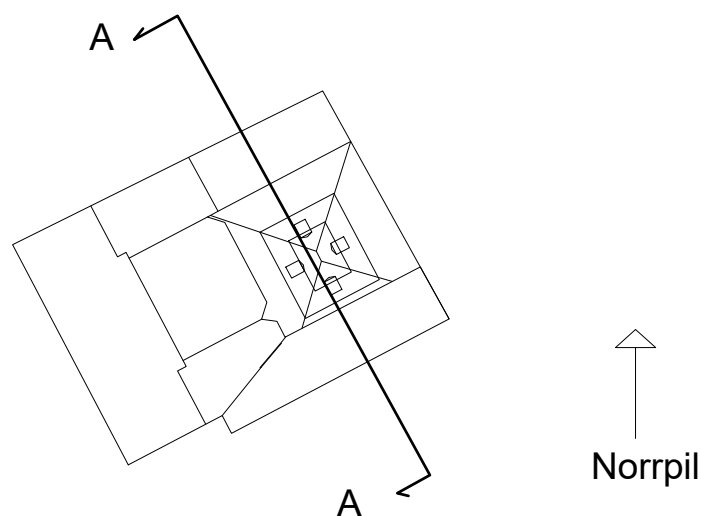
<b>Ritningar:</b>	
Situationsplan	A-01-1-01
Informationshandling bef. planer	A-40-1-101
Informationshandling bef. gatufasad	A-40-3-101
Informationshandling bef. gårdsfasader	A-40-3-102
Ny planlösning & takplan	A-40-1-111
Gatufasad	A-40-3-111
Gårdsfasader. Öst och norr	A-40-3-112
Utsnitt och detaljer för takuppgbyggnad	A-40-2-101
Bygglövsbilaga	

BYGGLOVSHANDLING		
<b>DRAKEN</b> ARKITEKTUR AB		
Draken Arkitektur AB		Tel.08-233700
SVENSKA LÄKARSÄLLSKAPETS HUS		
Kv. Högern St. 9, Stockholm Klara Östra kyrkogata 10		
PROJEKT NR	RITAD AV	HANDL. AV
	JN	JN
DATUM	ANSVARIG	
2024.03.26	Jakob Nobel	
Takterrass och takuppgbyggnad		
Ny utformning. Fasadelevation mot gård. Öst och norr.		
SKALA	RITN. NR	REV
A1 1:100 A3 1:200	A-40-3-112	



Gårdsfasad A-A mot gård. Öst.

Gårdsfasad B-B mot gård. Norr.



SKALA 1:100 (A1), 1:200 (A3) METER  
0 5 10