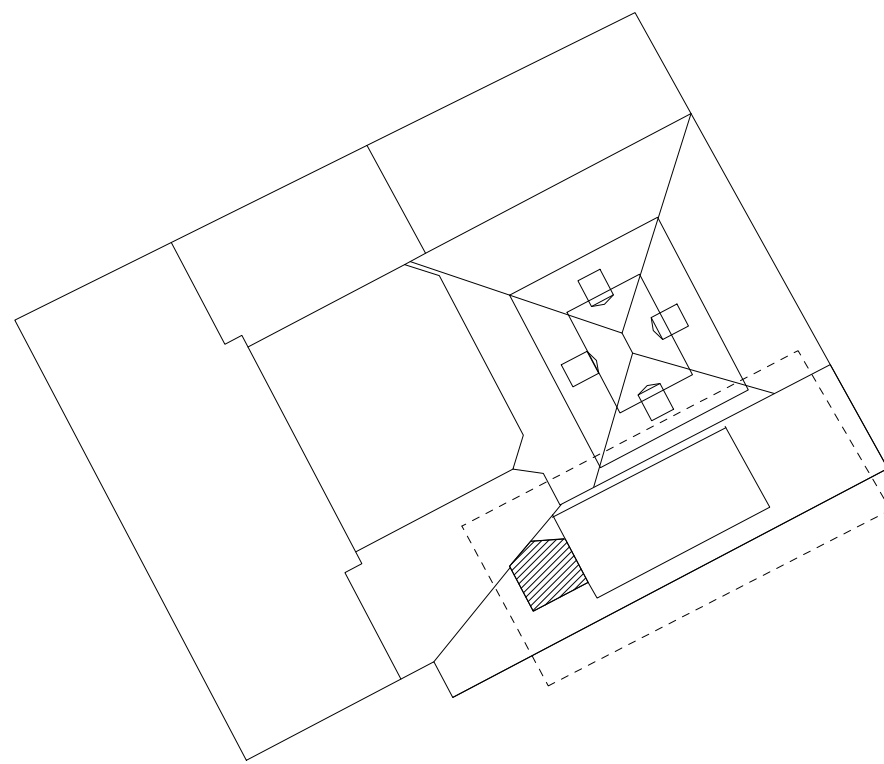
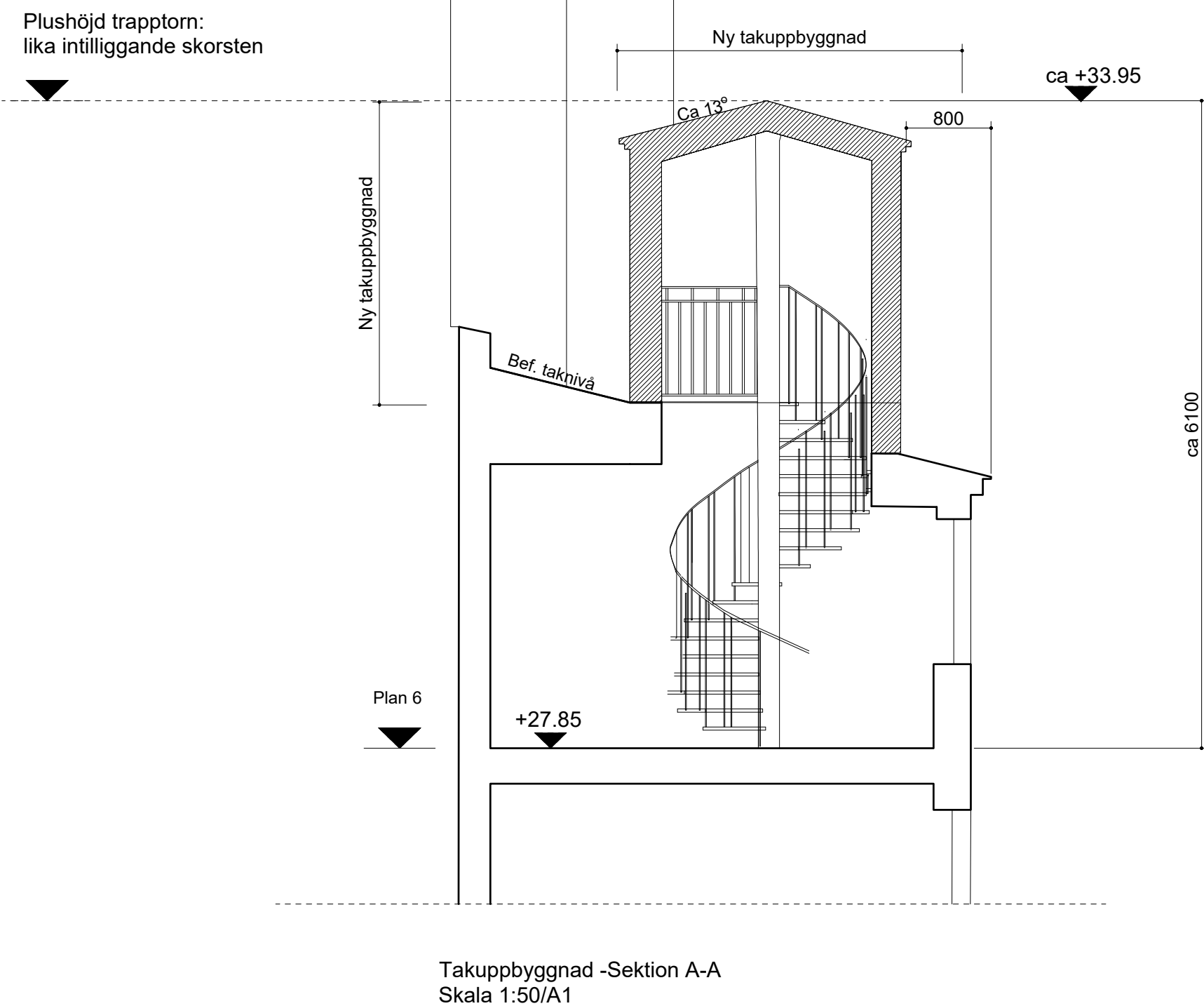
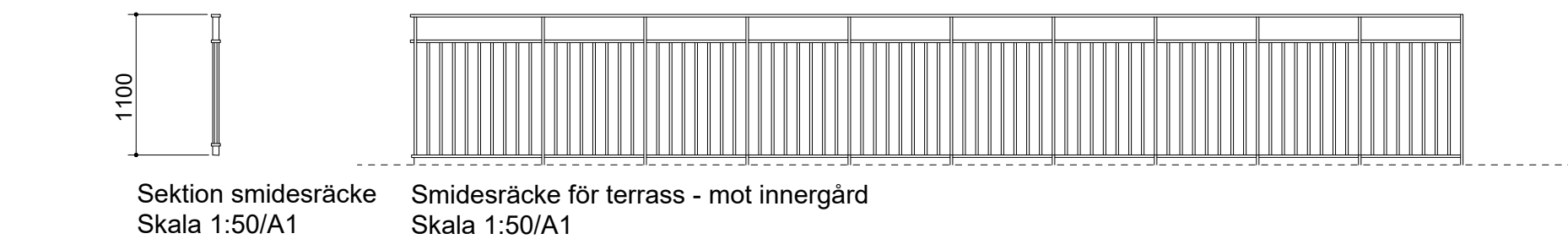
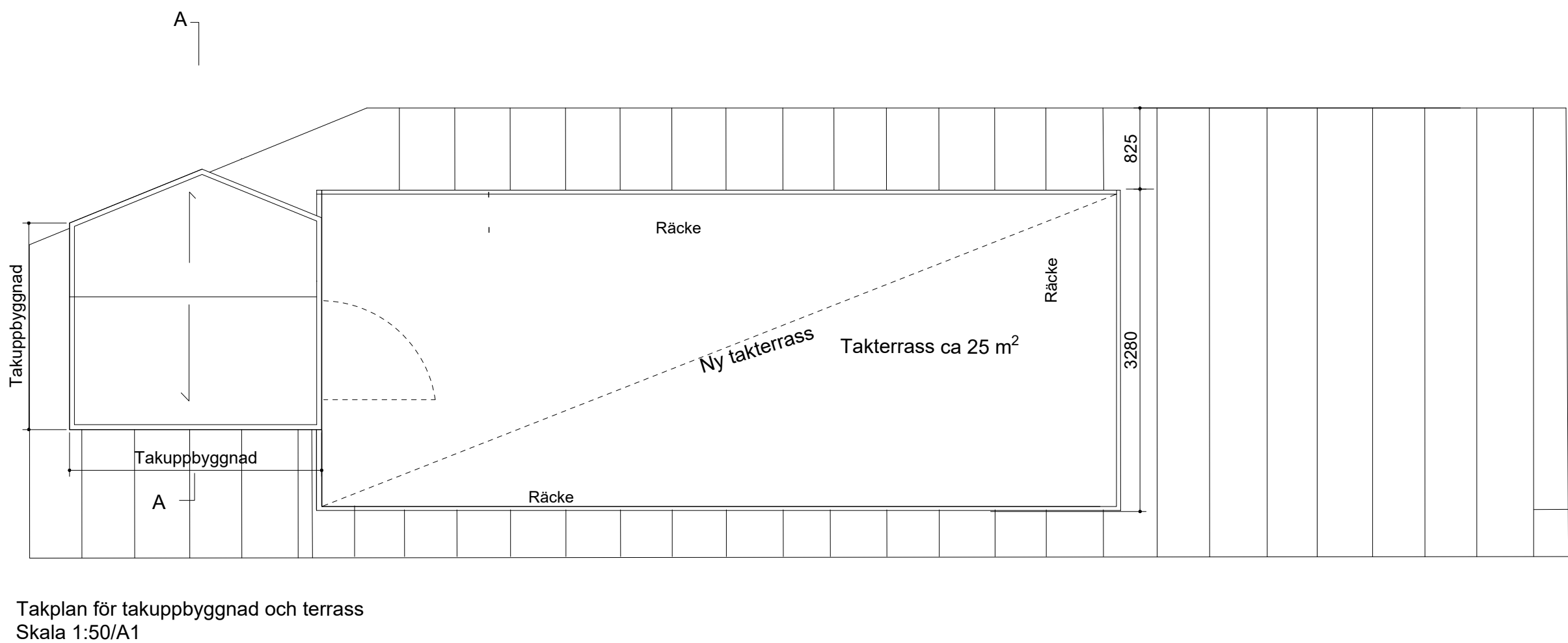
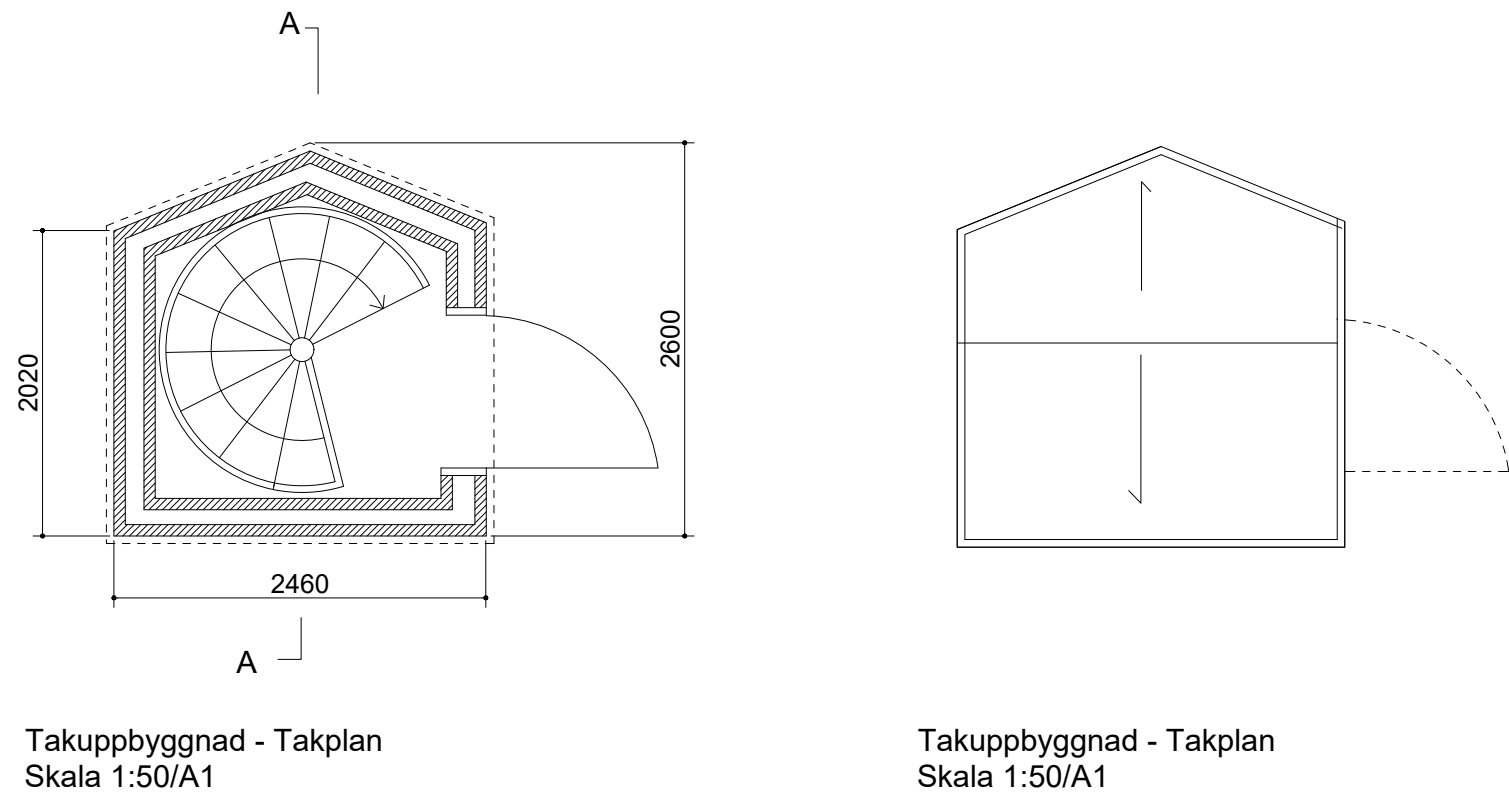
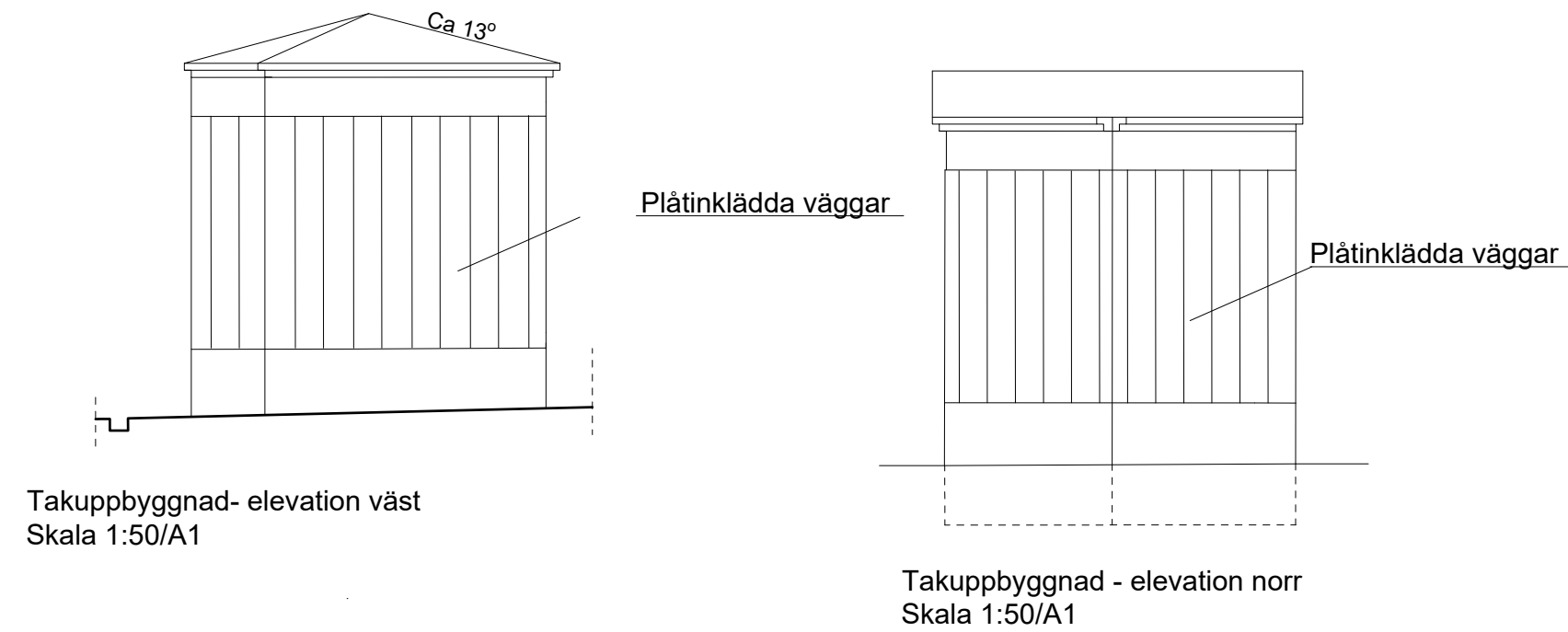
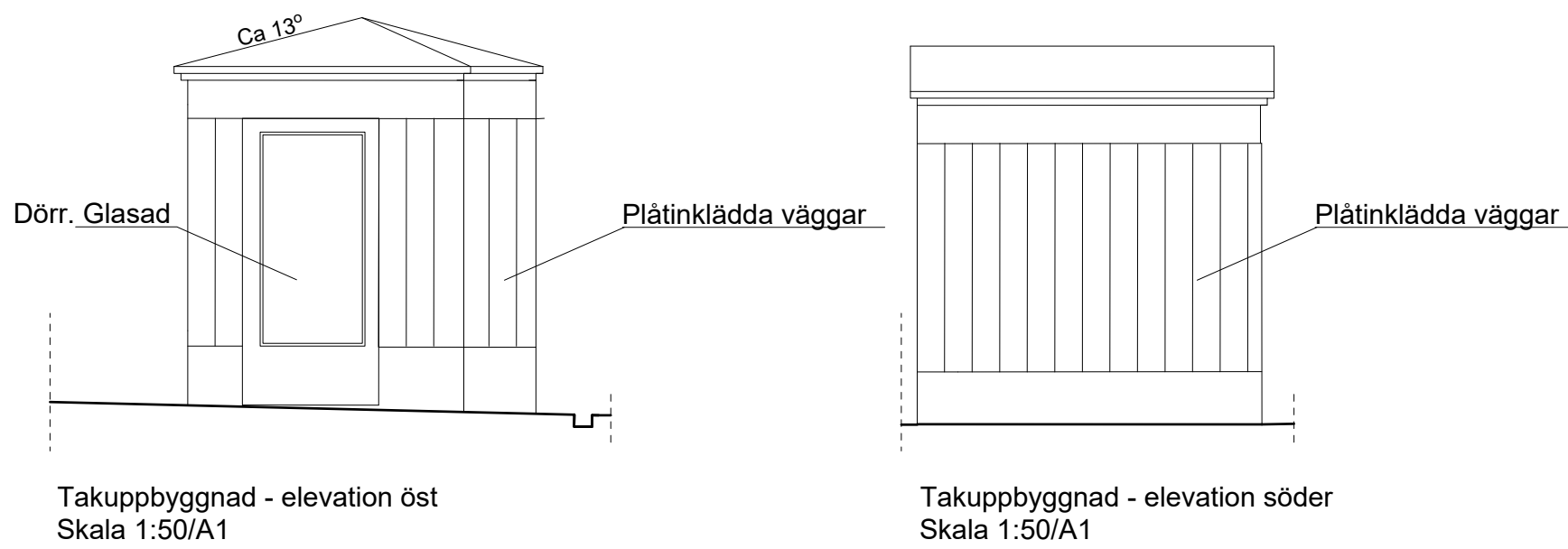


Inkom till Stockholms stadsbyggnadskontor - 2024-03-28, Dnr 2023-19510
Till: Stockholms stadsbyggnadsnämnda beslut, Loresat - Arklag - 2024-04-25, Handl. Kisserle Renmark



Förklaringar

Ritningsmaterialet är ursprungligen upprättat år 1904-06 av Carl Westman, samt av andra arkitektkontor i samband ombyggnaden på 1990-talet. Ritningarna i bygglovet baserar sig på arkivhandlingar från både orginalhandlingar och bygglovshandlingarna som upprättades under 1990-talet. Handlingarna i bygglovet utgår från ursprungliga ritningar, ungefärliga markförhållanden och nuvarande situation, samt baserat på översiktliga och förenklade uppmätningar och inventering utförd under oktober 2023.

Situationsplanen är hämtad och köpt från Stockholms Stads karttjänst Geodata.

Plushöjderna utgår ifrån informationsritning: "Befintliga gårdsfasader - A-40-3-102"

Föreskrifter

Trappuppbyggnad:
Material: Plåt - Väggar och tak
Kulör: Röd- lika befintlig plåttak.

Smidesräcke:
Lackerad röd: Lika befintligt plåttak.

Hänvisningar

Ritningar:	
Situationsplan	A-01-1-01
Informationhandling bef. planer	A-40-1-101
Informationhandling bef. gatufasad	A-40-3-101
Informationhandling bef. gårdsfasader	A-40-3-102
Ny planlösning & takplan	A-40-1-111
Gatufasad	A-40-3-111
Gårdsfasader. Öst och norr	A-40-3-112
Utsnitt och detaljer för takuppbyggnad	A-40-2-101
Bygglövsbilaga	

BYGGLOVSHANDLING		
		
Draken Arkitektur AB		Tel. 08-233700
SVENSKA LÄKARSÄLLSKAPETS HUS		
Kv. Hägern St. 9, Stockholm Klara Östra kyrkogata 10		
PROJEKT NR	RITAD AV	HANDL. AV
JN	JN	JN
DATUM	ANSVARIG	
2024.03.26	Jakob Nobel	
Takterrass och takuppbyggnad		
Snitt och detaljer för takuppbyggnad		
SKALA	RITNR	REV
A1 1:50 A3 1:100	A-40-2-101	