



Platsbilder exteriört och taklandskap
September & oktober 2023
Skala: 1:400/A1 - 1:800/A3

Kort om arkitekturen

Svenska Läkaresällskapets hus är uppfört efter ritningar av arkitekten Carl Westman under åren 1904-06. Byggnaden är idag blåklassad av Stadsmuseets klassificering och ligger inom ett reservat för kulturhistoriskt värdefull bebyggelse enl. detaljplanen. Huset har därför mycket höga utpekade kulturvärden, både exteriört och interiört. Under 1990-talet byggdes övre våningen om mot gården med ändrat taklandskap som följt samt påbyggnad i flygeln mot gården.

Byggnaden är ett tidigt exempel på den nationalromantiska stilen med starka inslag av jugend i framför allt interiören. Huset kom att bli Carl Westmans genombrottsverk som arkitekt och byggnaden är representativ för den distinkta nationalromantiska stilen genom sina tegelfasader med inslag av granit, burspråk och små spröjsade vitmålade foster. Carl Westman samarbetade med samtidens kända konstnärer i samband med Läkarsällskapets Hus. Skulptören Christian Eriksson och dekorationsmålaren Filip Månsson medverkade till byggnadens skulpturala fasadsten och dekorativt bemålade interiörer. Byggnadens interiörer omfattas av representativa rum utförda i nationalromantik med jugendinslag. Den ursprungliga fasta och lösa inredningen håller hög kvalitet i material och utförande och är genomarbetad av arkitekten in i minsta detalj. Carl Westman formgav även armaturer och möbler särskilt för byggnaden. Svenska Läkaresällskapets hus är mycket välbevarat sedan byggnadstiden och omfattas av stora kulturhistoriska värden.

Förklaringar

Ritningsmaterialet är ursprungligen upprättat år 1904-06 av Carl Westman, samt av andra arkitektkontor i samband ombyggnaden på 1990-talet. Ritningarna i bygglovet baserar sig på arkivhandlingar från både originalhandlingar och bygglovhandlingarna som upprättades under 1990-talet. Handlingarna i bygglovet utgår från ursprungliga ritningar, ungefärliga markförhållanden och nuvarande situation, samt baserat på översiktliga och förenklade uppmätningar och inventering utförd under oktober 2023.

Situationsplanen är hämtad och köpt från Stockholms Stads karttjänst Geodata.

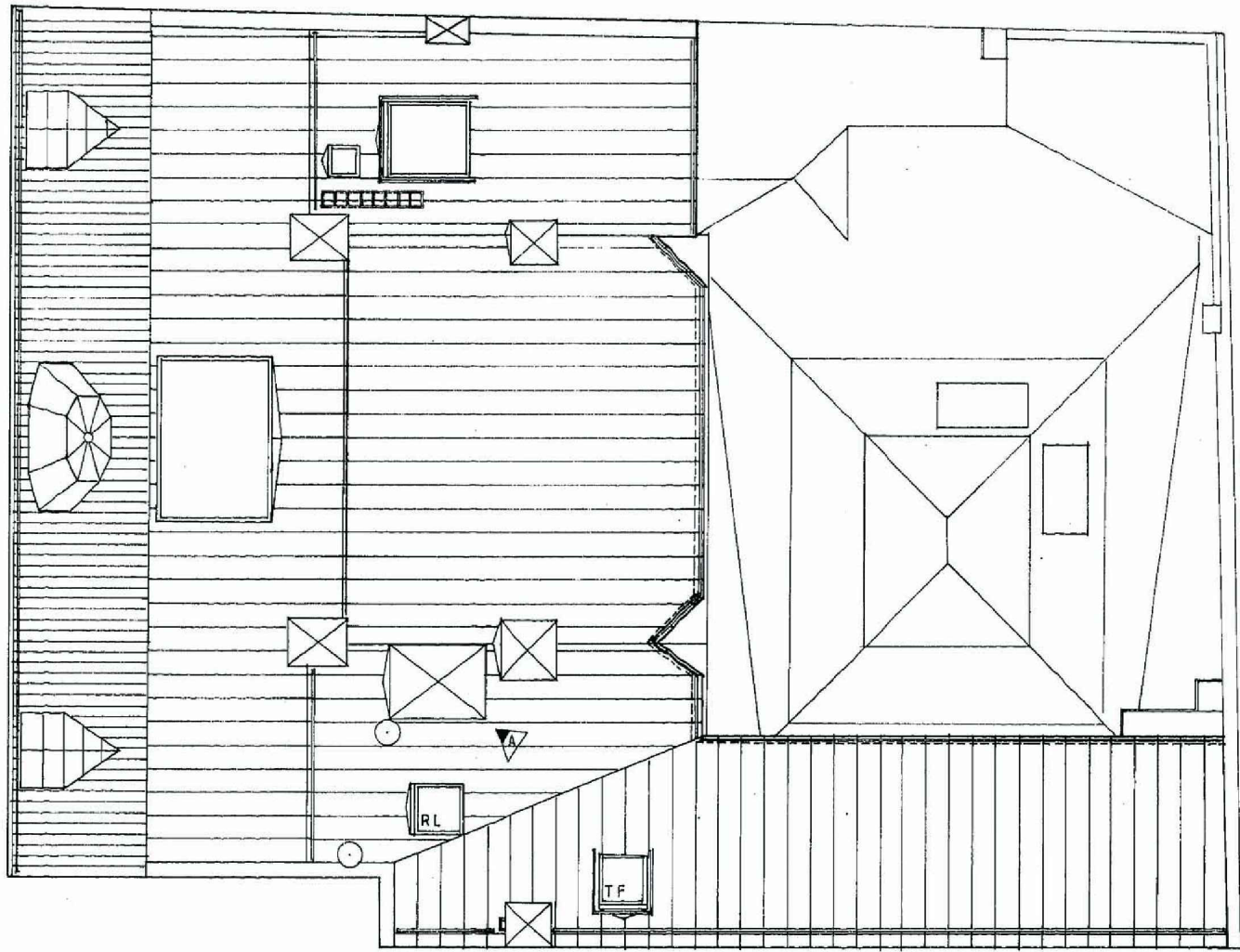
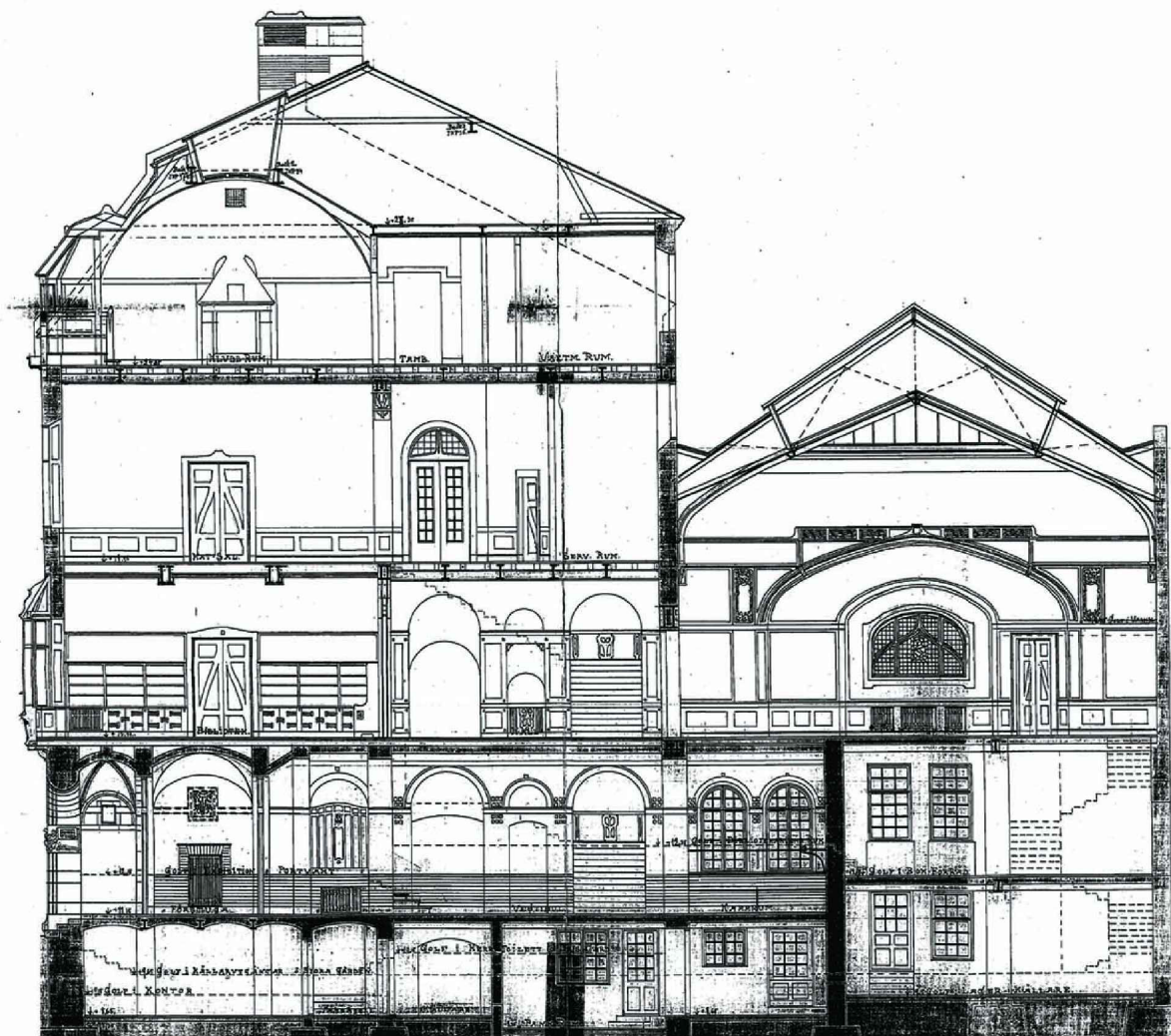
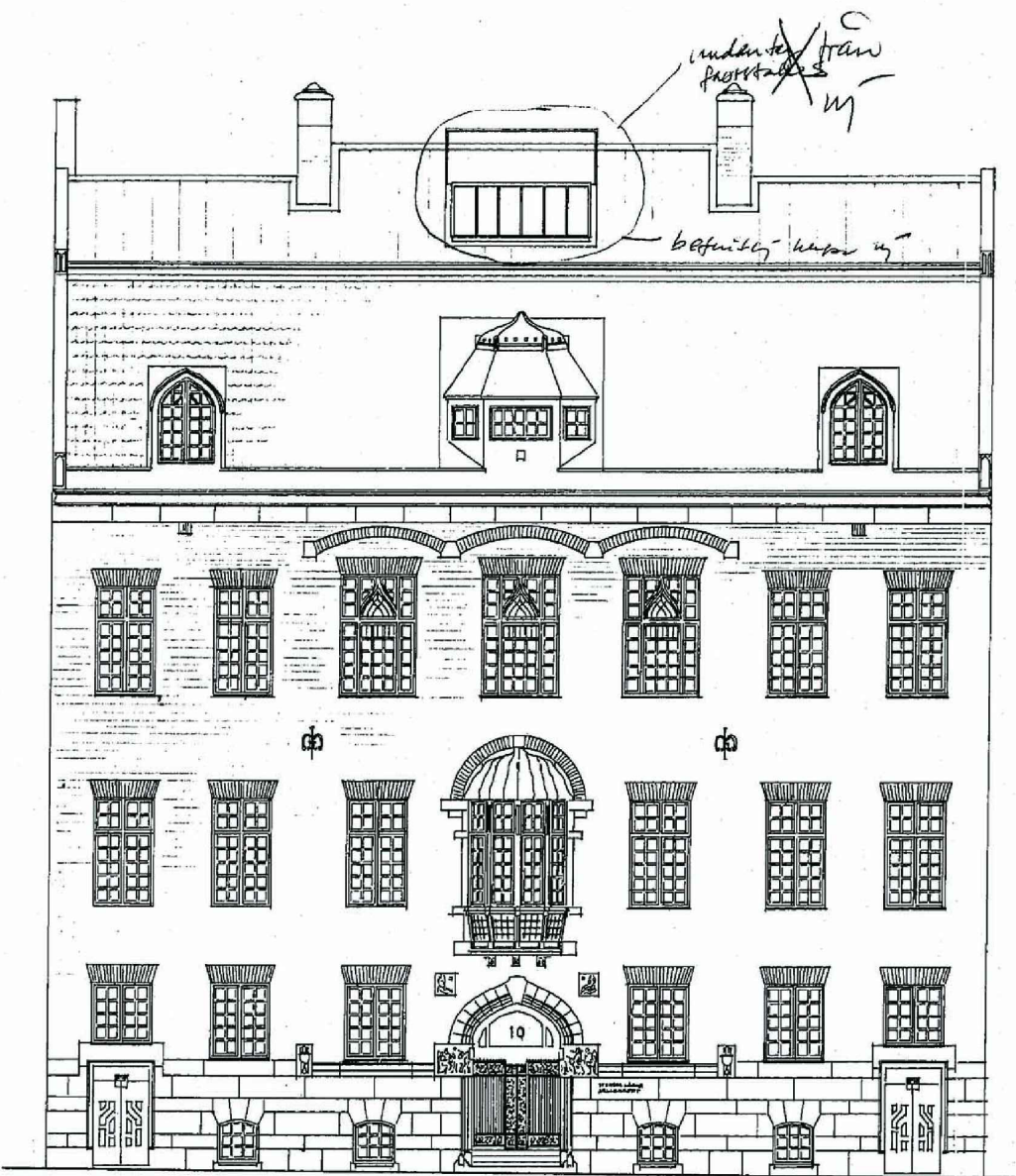
Om bygglovet

Byggglovet avser en mindre takuppbyggnad för en ny trappa, samt en takterrass på ca 25 m² för flygeldelen mot gården. Taket mot gårdsflygeln är kraftigt ombyggt på 1990-talet i samband med en påbyggnad. Installationstekniska plåthuvor har tillkommit genom åren. Takuppbyggnaden är enkel med en dörr ut till terrassen och har liknande uttryck som befintliga plätinklädda skorstenars höjd. Tanken är att den är diskret och omsorgsfullt placerad i taklandslandskapet för att göra så lite inverkan som möjligt.

Hänvisningar

| | |
|--|------------|
| Ritningar: | |
| Situationsplan | A-01-1-01 |
| Informationshandling bef. planer | A-40-1-101 |
| Informationshandling bef. gatufasad | A-40-3-101 |
| Informationshandling bef. gårdsfasader | A-40-3-102 |
| Ny planlösning & takplan | |
| Gatufasad | A-40-3-111 |
| Gårdsfasader. Öst och norr | A-40-3-112 |
| Utsnitt och detaljer för takuppbyggnad | A-40-2-101 |
| Bygglovsbilaga | |

Situationsplan Stockholm Stad
Beställd: 2023.12.15
Skala: 1:400/A1 - 1:800/A3



Arkivritningar från Stockholm Stad - Endast ett relevant urval. Illustrativ (ej skala).

| | | |
|---|--------------|----------------|
| BYGGLOVSHANDLING | | |
| | | |
| Draken Arkitektur AB | | Tel. 08-233700 |
| SVENSKA LÄKARSÄLLSKAPETS HUS | | |
| Kv. Hägern St. 9, Stockholm Klara Östra kyrkogata 10 | | |
| PROJEKT NR | RITAD AV | HANDL. AV |
| DATUM | ANSVARIG | |
| 2024.03.26 | Jakob Nobel | |
| Ny takterrass och takuppbyggnad | | |
| Situationsplan, fotografier och arkivritningar | | |
| SKALA | RITNR | REV |
| A1 1:400 A3 1:800 | A-40-01-1-01 | |