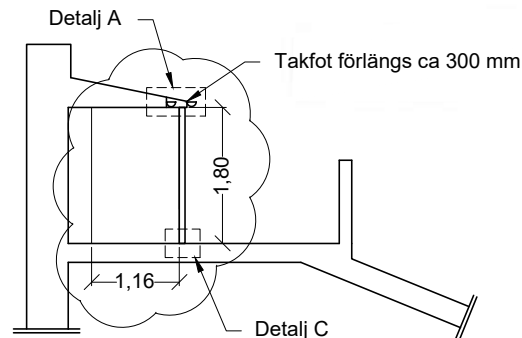
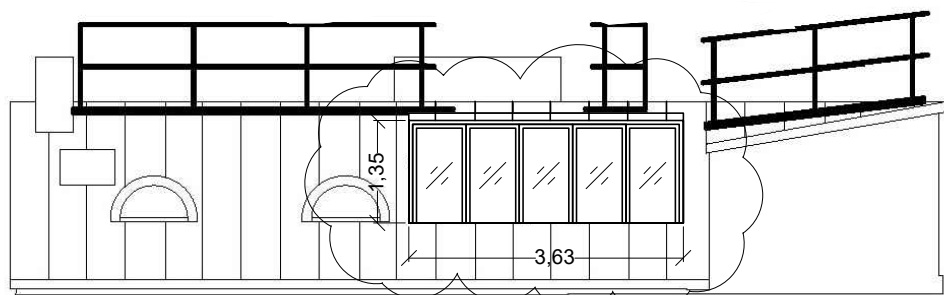


VINDSVÅNING



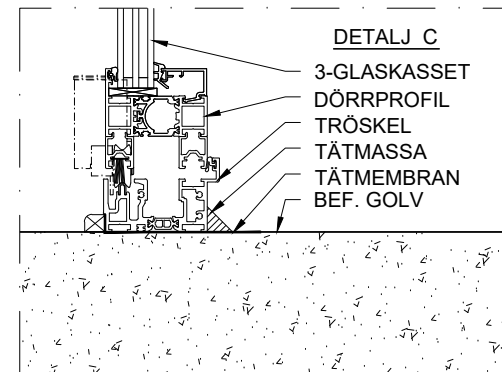
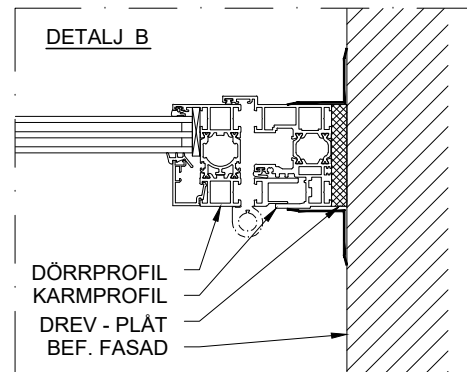
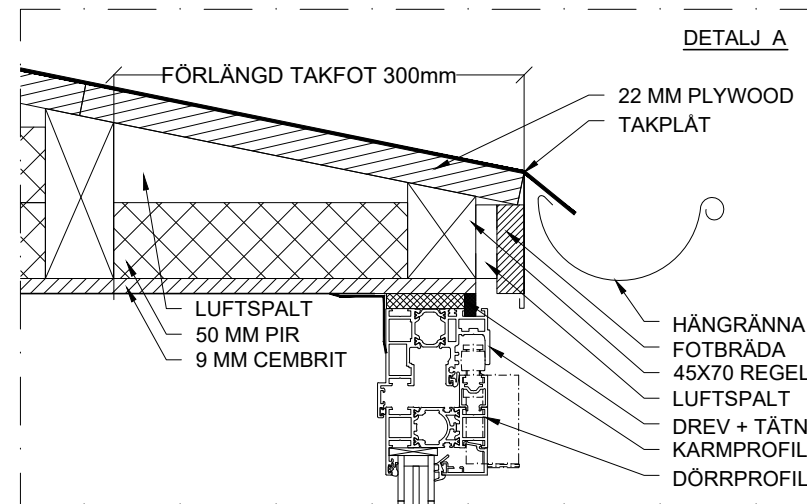
SEKTION A-A



## FASAD MOT SÖDER, GÅRDSFASAD VINDSVÅNING

### BESKRIVNING

TERRASSEN GLASAS IN DELVIS FÖR ATT SKAPA EN UPPVÄRMD "KULVERT" MELLAN BOSTADSDELARNA. GLASPARTIER I BRUNLACKERAD ALUMINIUM, KULÖR LIKA SOM BEFINTLIG PLÅTBESLÄDNAD. GLASPARTIER MED ISOLERGLAS, SÄKERHETSGLAS.



Inglasning av del av terrass på vindsvåning  
Fastighetsbeteckning: TORKAN 20  
Lägenhet 44  
Regeringsgatan 87, 111 39 Stockholm  
Ritningen avser: Fasad, plan, sektion, detalj

Datum:  
2024-04-08  
Skala:  
1:100 (A3) (DETALJER 1:5)  
Ritad av:  
JP

Ritning nr.  
1

GLASTERRASS