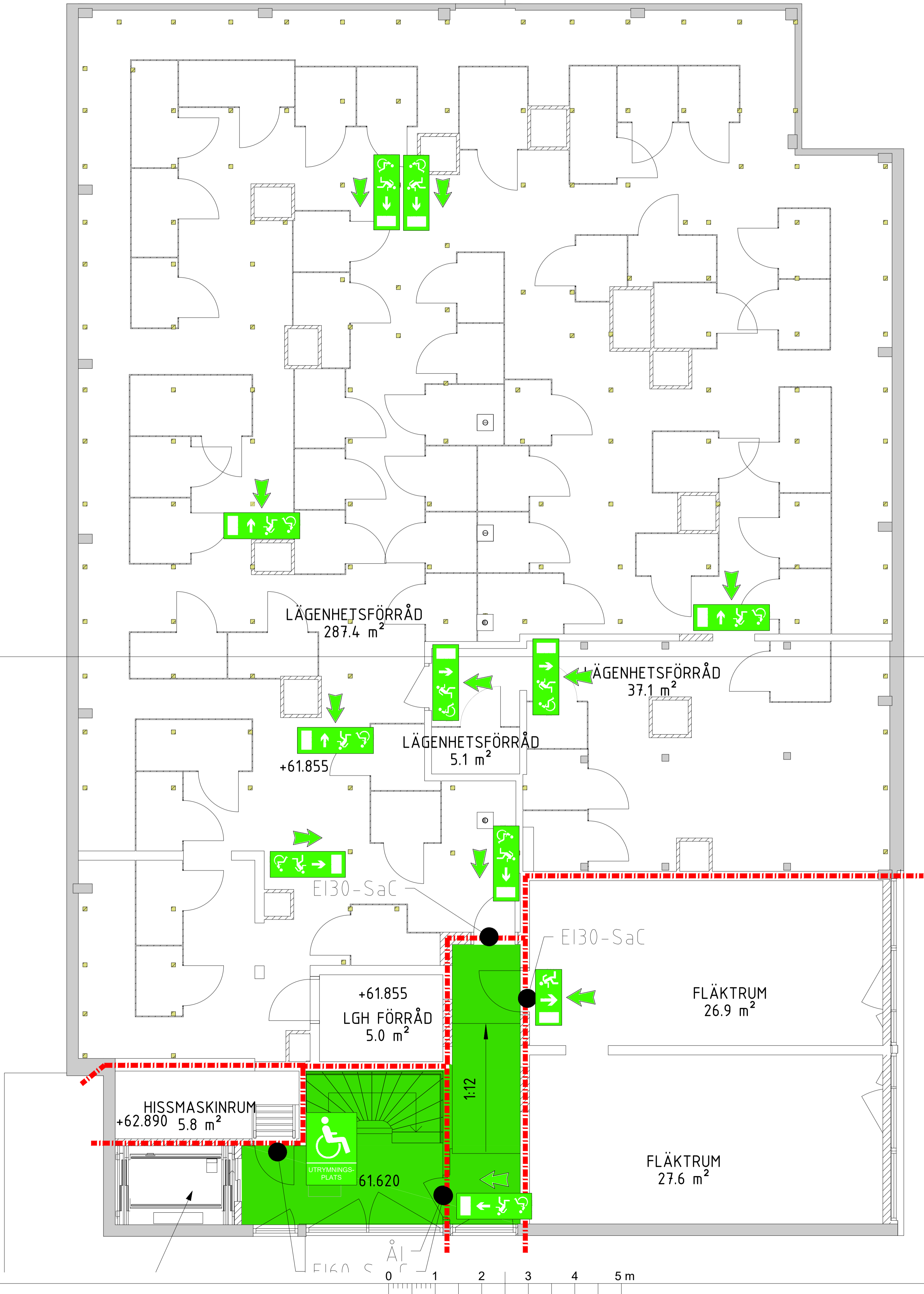


XREF:

LAGER: SB11



## FÖRKLARING

- BRANDCELLSGRÄNS EI 60
- UTRYMNINGSVÄG
- EI60 BRANDKLASS GLASPARTI
- EI30 / EI30 BRANDKLASS DÖRR/ FÖNSTER
- C DÖRRSTÄNGARE
- ÅI DÖRR FÖR ÅTERINRYMNING
- S200 BRANDGASTÄTHET DÖRR
- UTRYMNINGSRIKTNING
- BELYST UTRYMNINGSSKYLT
- BELYST UTRYMNINGSSKYLT NEDSATT FUNKTIONSFÖRMÅGA
- EFTERLYSANDE UTRYMNINGSSKYLT
- UTRYMNINGSPLATS
- BV BRANDGASVENTILATION
- RH RÄDDNINGSHISS

## ANVISNINGAR

- Schakt mellan skilda brandceller ska utföras i brandteknisk klass EI 60, schakt markeras ej på ritning.
- Vidare information finns i brandskyddsbeskrivningen.

REV	ANT	AVSEENDE	SIGN	DATUM
FASTIGHET DALBON1				
HUS A&B				
ADRESS B.JÖRNSSONSGATAN251,BROMMA				
A	ARK			
K	KONSTR			
E	EL			
V	V			
B	FIRETECH			
M	Mark			
Miljö		Milj		
Proj		PROJ		
VS	VS-PROJEKTÖR			
SYSTEMHANDLING				
RITNINGEN AVSER OMBYGGNAD-BOSTADSLÄGENHETER				
BRANDRITNING PLAN21			DISCIPLIN B BSAB	
ANSVARIG R.POURKAVEH	HANDLÄGGARE R.POURKAVEH	RITAD AV R.P		
DATUM 2024-05-08	PROJEKTNUMMER 1			
SKALA A1-150	RITNINGNUMMER BR-40-1-021-00		REV	

PLÖ 2024-05-08 12:31 F:\NYKASA\DALBON\1\RITNINGAR\BRAND\BR240508\BRANDRITNINGDWG PETER UTHBERG