

FÖRKLARINGAR

ALLA MÅTT ANGES I MILLIMETER

HÖJDSYSTEM RH 2000.
PLUSHÖJDER ANGES I METER.
PLUSHÖJDER AVSER FÄRDIGT GOLV OM INGET ANNAT ANGES.

ALLA PLUSHÖJDER ÄR UNGEFÄRLIGA.
INVÄNDIGA PLUSHÖJDER PLAN 3-8 UTGÅR FRÅN BEGRÄNSAD UPPMÄTNING PÅ PLATS.
INVÄNDIGA PLUSHÖJDER PLAN 1-2 UTGÅR FRÅN ÄLDRE RITNINGSUNDERLAG (ÖVERSATT FRÅN TIDIGARE HÖJDSYSTEM).
UTVÄNDIGA PLUSHÖJDER UTGÅR MESTADELS FRÅN ÄLDRE RITNINGSUNDERLAG.

ÅTGÄRDER FASADER:
- SAMTLIGA FÖNSTER RENOVERAS. NYA FÖNSTER EFTERLIKNA BEFINTLIGA I PROPORTIONER OCH PROFILERING.

- FASADEN LAGAS DÄR ÅTGÄRDER GÖRS OCH MÅLAS OM. FÄRGSKALA LIKA BEFINTLIGT. ÄVGRÄNSNING MELLAN OLIKA FÄRGFÄLT FRAMGÅR SCHEMATISKT AV FASADRITNINGAR.

- BEF. FÖNSTERÖPPNINGAR PÅ PLAN 4 MOT GATA SÄGAS UPP OCH BRÖSTNING SÄNKS, TILL FÖRMÅN FÖR BÄTTRE LJUSINSLÄPP TILL BOSTÄDER PÅ PLAN 4.

- SOCKEL MOT GATA SÄNKS (FÖLJER SÄNKNING AV FÖNSTERBRÖSTNINGAR PÅ PLAN 4). PROFILERAD AVSLUTNING PÅ SOCKEL ÅTERSKAPAS I SAMMA UTFÖRANDE PÅ DEN NYA HÖJDEN.

KULÖRER OCH MATERIAL:

- ROSA PUTS, NCS S 2040-480R (LIKA BEFINTLIGT)
- LJUSGRÅ PUTS, NCS S 3502-R (LIKA BEFINTLIGT)
- LJUSGRÅ STEN, LIKA BEFINTLIGT

TRÄFÖNSTER: RENOVERAS OCH MÅLAS OM I NY KULÖR, NCS 8010-Y70R, CHOKLADBRUN

NYA ENTRÉPORTAR: UTFÖRST I METALL I KULÖR RAL 8017, CHOKLADBRUN

BEFINTLIGA SAMT NYA METALLPORTAR OCH METALLPARTIER: UTFÖRS I KULÖR RAL 8017, CHOKLADBRUN

NY STENOMFATTNING KRING ENTRÉDÖRR: LJUSGRÅ STEN, LIKA BEFINTLIG STENOCKEL.

FÖNSTERPLÅTAR: RAL 8017, CHOKLADBRUN

PLÅTDETALJER PÅ NYTT SKÄRMTAK OCH TAK : RAL 9011, SVART (LIKA BEFINTLIGA TAK OCH SKÄRMTAK)

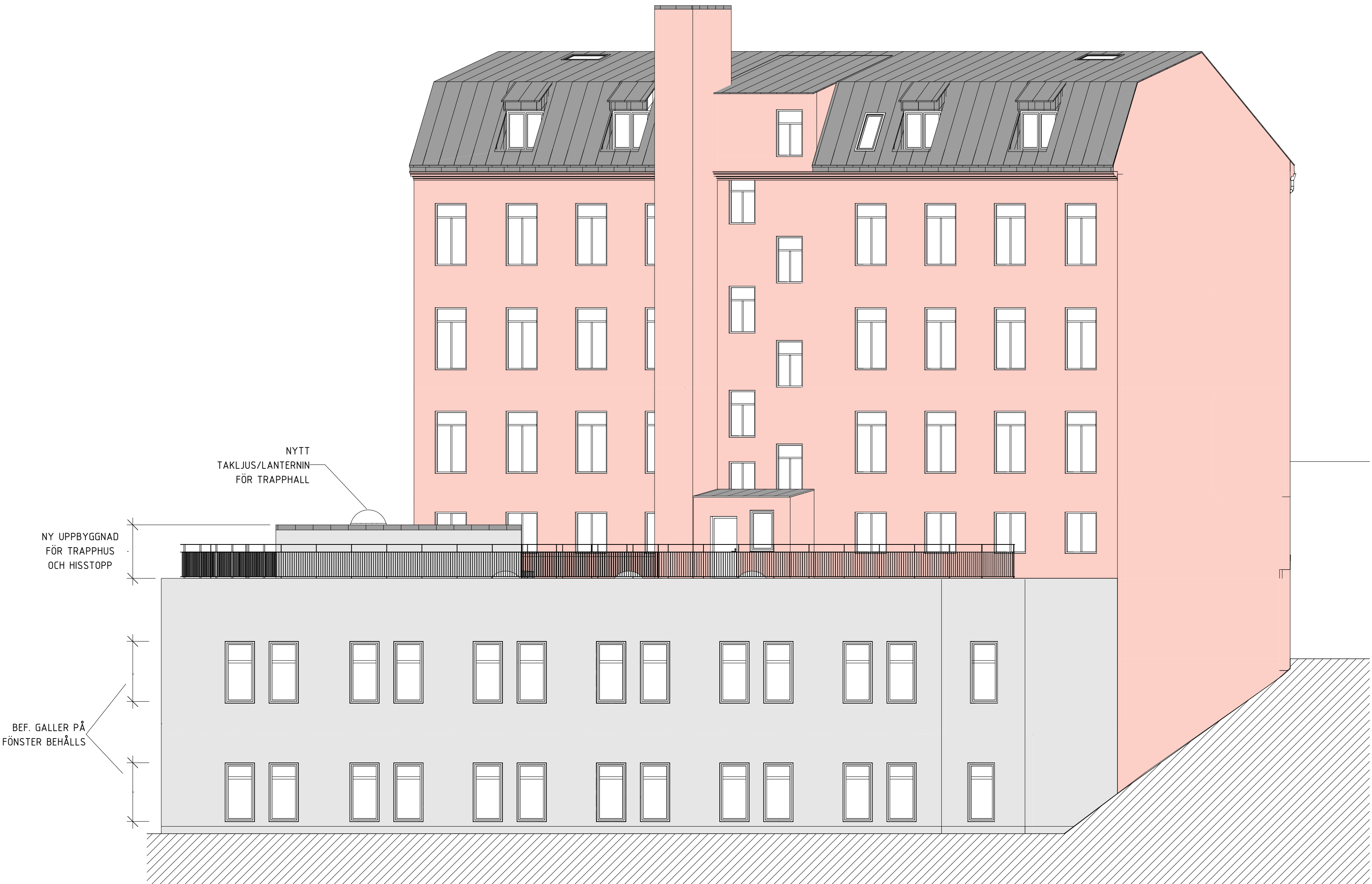
NYA TAK OCH SKÄRMTAK MOT GÅRD: YTA PLANTERBART MED SEDUM

FÖRESKRIFTER

HÄNVISNINGAR

A-40-1-00 FÖRKLARINGAR, FÖRESKRIFTER OCH HÄNVISNINGAR

FÖR ÖVRIGA FÖRKLARINGAR, SE A-00-04 PROJEKTBEKRIVNING OCH ILLUSTRATIONSBILAGA



BEFINTLIGT UTSEENDE PÅ SYDVÄSTRA FASADEN SETT FRÅN MOTSTÅENDE SIDA AV JÄRNVÄGSGRAVEN

A	Komplettering BL enligt PM01	2024-05-09	SB
BET	ANT	ÄNDRINGEN AVSER	DATUM
BYGGLOV			
LOKALISERINGSFIGUR			
<div><div><div>N</div><div>PLAN</div></div><div><div>SEKTION</div></div></div>			
STOCKHOLMS STADSMISSION			
Fatbursträsket 2			
<div><div><div><div><div></div><div>A</div></div><div>KOD Arkitekter AB</div></div><div><div>www.kodarkitekter.se</div></div></div></div>			
UPPDRAG NR 22-397		RITNINGSANSVARIG SB	PROJEKTERINGSANSVARIG
UPPDRAGSANSVARIG S. Beik		UPPHOVSMAN Å.Kallstenius	
DATUM 2024-03-31		REV./REL. DATUM 2024-05-09	
FASAD MOT SYDÖST			
FORMAT A1	SKALA 1:100	NUMMER A-40-3-03	BET A