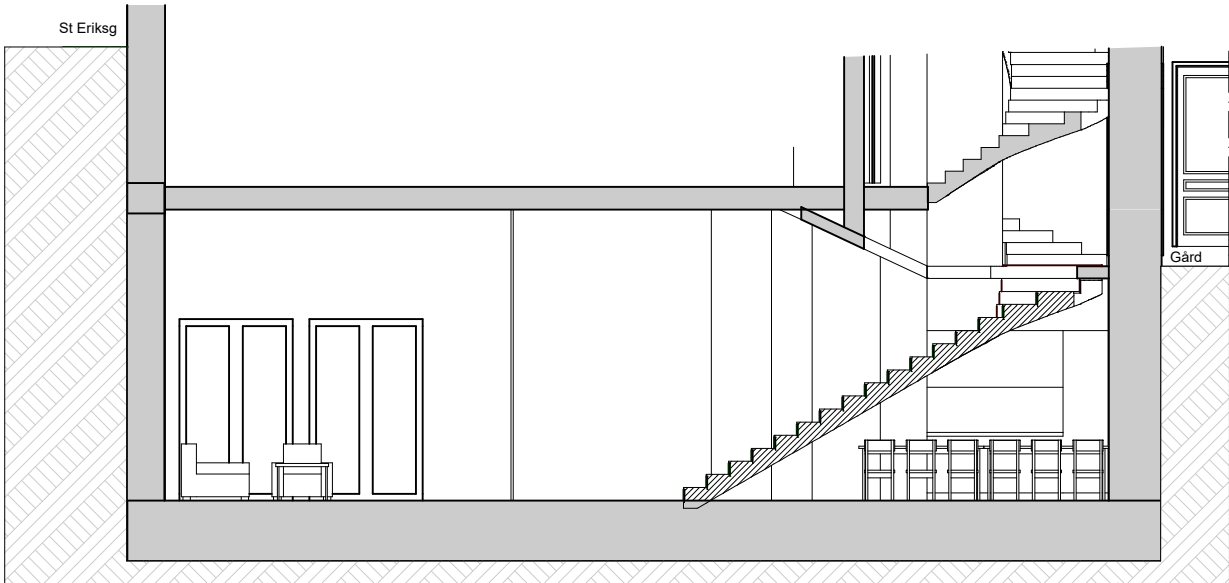
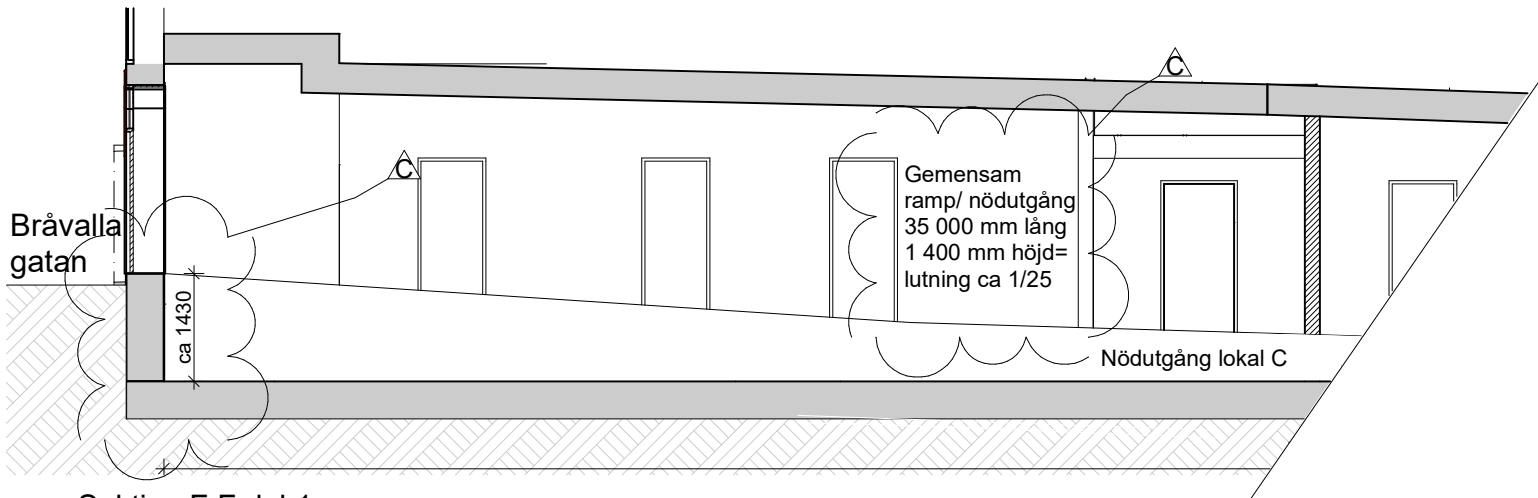


Sektion D:D

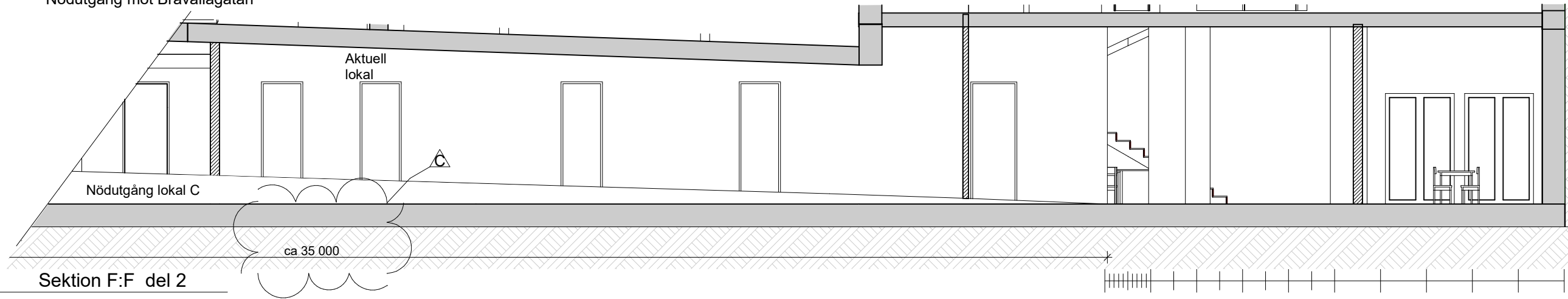


Sektion E:E



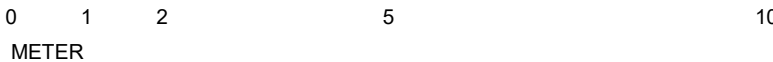
Sektion F:F del 1

Nödutgång mot Bråvallagatan



Sektion F:F del 2

Avsedd lokal



FÖRKLARINGAR

SAMTLIGA MÄTT ANGES I MILLIMETER.
MÄTT KONTROLLERAS PÅ PLATS.
PLUSHÖJDER ANGES I METER
HÖJDSYSTEM ENL. RH2000

— BEF. VÄGGAR
- - - RIVES
//// NYA VÄGGAR

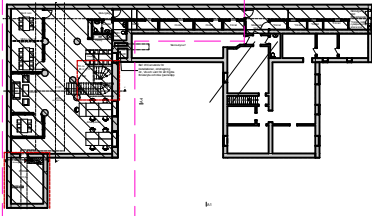
- SE RITNINGEN A-.1.1-100 SITUATIONSPLAN

FÖRESKRIFTER

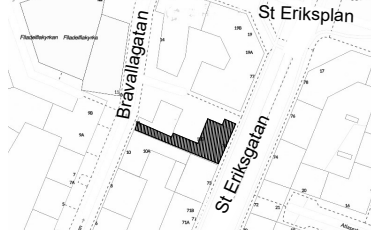
HÄNVISNINGAR

- A-01.1-100 SITUATIONSPLAN
- A-40.1-100 PLAN -1
- A-40.2-100 SEKTIONER A , B , C
- A-40.3-100 FASADER

Orienteringsplaner
Avsedd yta



Situationsplan



C	1	RAMP PÅTTSATT OCH LUTNING REDOVISAS	24-05-02	PD
B	1	ÅTERGÅNG TILL ORIGINALRITN. 231026, BEV. A-40.1-100, BEV. A-40.2-100, BEV. A-40.3-100	24-04-25	PD
A	3	PLANÄNDRING, INGEN FASAD ÄNDRING, INGEN ÄNDRAD VERKSAMHET	24-04-10	PD
BET	ANT	ÄNDRINGEN AVSER	DATUM	SIGN

BYGGLOVSHANDLING

PORSLINSBRUKET 16
BRÅVALLAGATAN 12
STOCKHOLM



A A-gruppen 08-618 95 00

B -

TILL -

UPPDRAG NR 133001 RITAD/KONSTR. AV MS - WI HANDLÄGGARE P ÖFVERGÅRD

DATUM 23-10-26 ANSVÄRIG PERNILLA ÖFVERGÅRD

ÄNDRAD ANVÄNDNING AV LOKAL

Sektioner D, E och F

SKALA (A3)	NUMMER	
1:100	A-40.2-101	