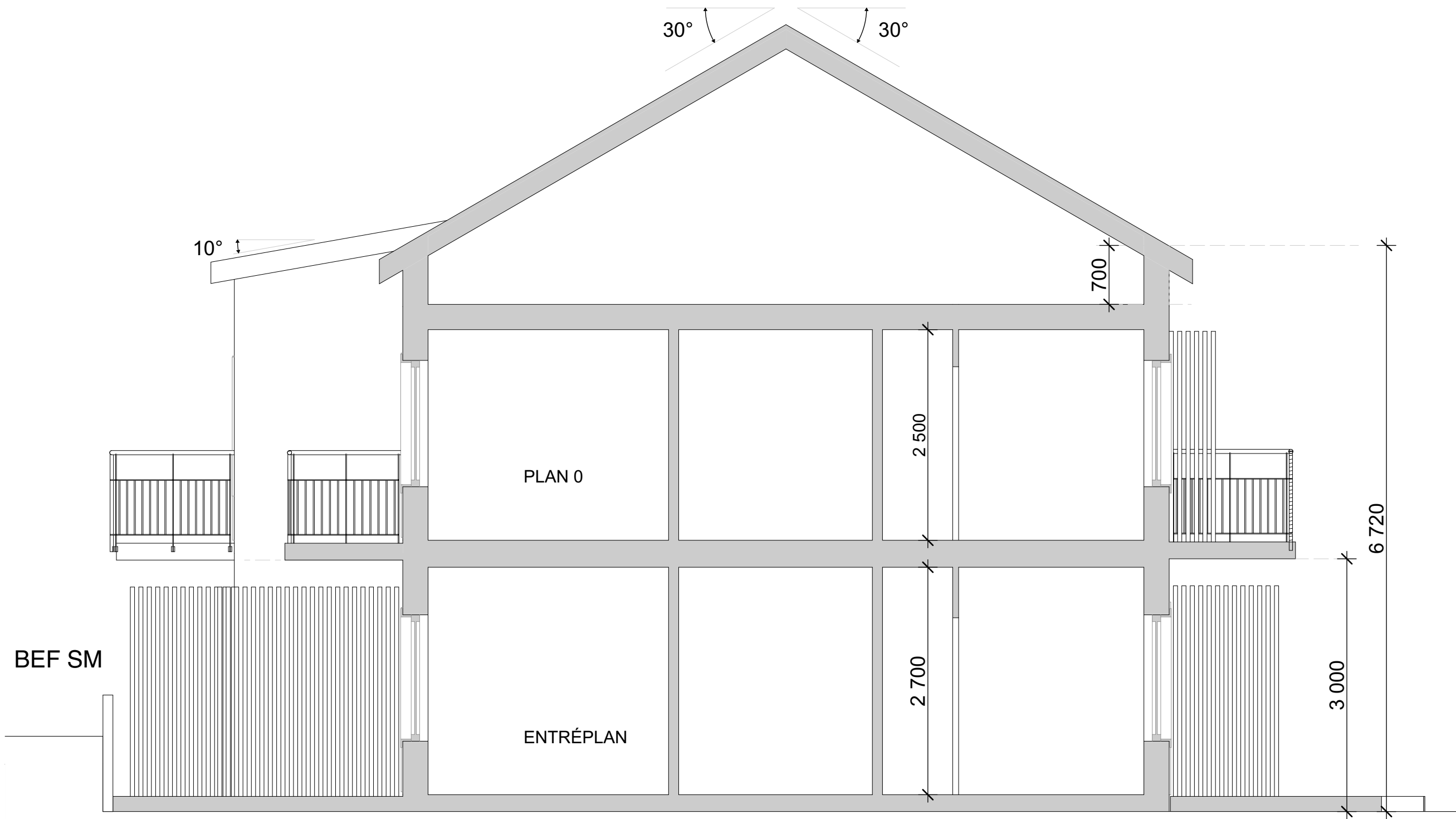
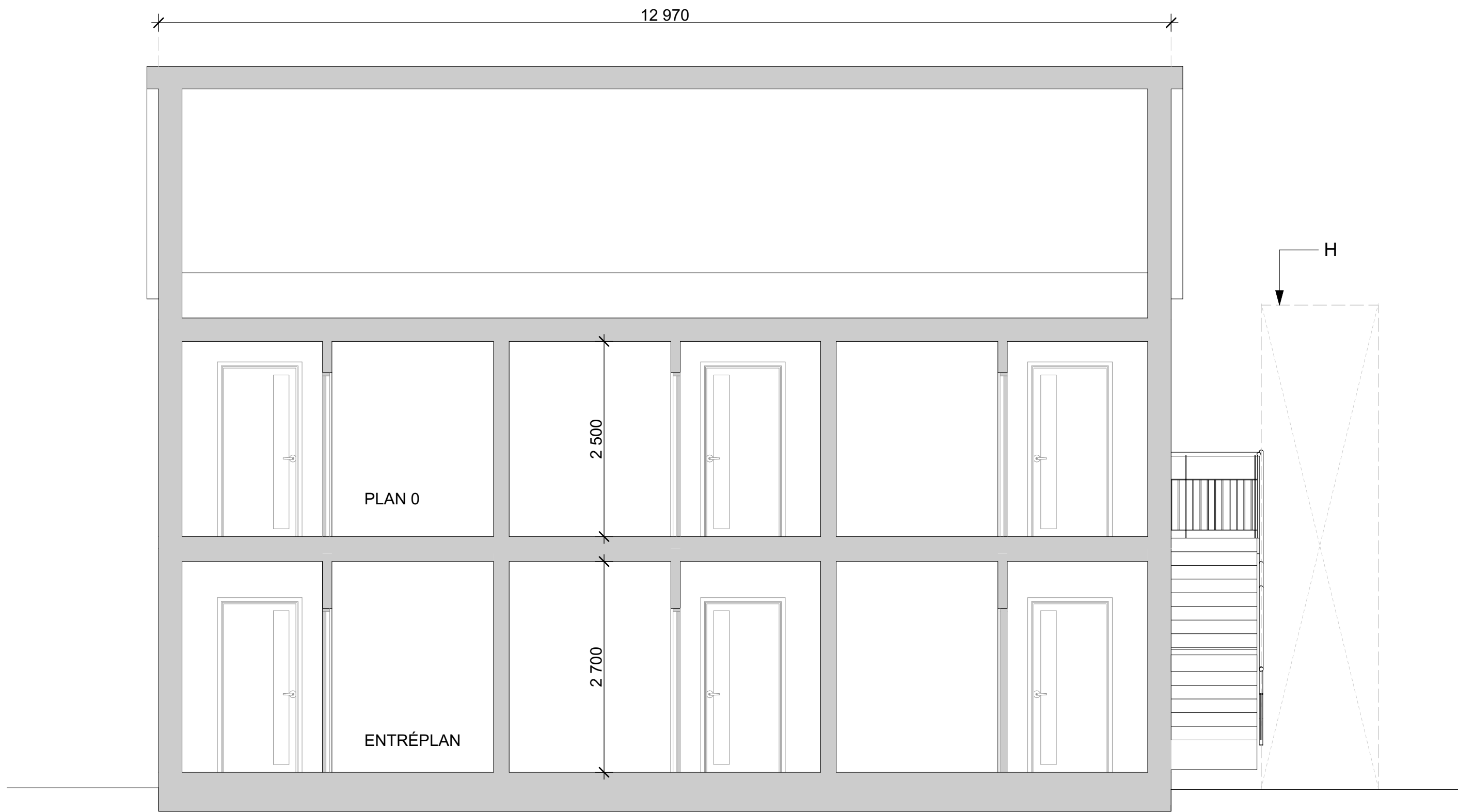


— RITNINGAR UTFÖRDA MED ORIGINALRITNINGAR SOM REFERENS
— AVVIKELSE KAN FÖREKOMMA
— RITNING SKA KOMPLETTERAS MED BYGGHANDLING FÖR ATT FÅ ANVÄNDAS VID UTFÖRANDE

Inkom till Stockholms stadsbyggnadskontor - 2024-04-29, Dnr 2023-10682

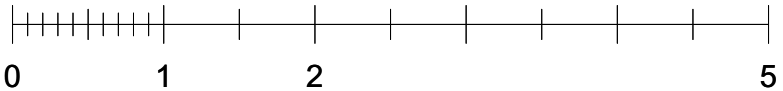


SEKTION A-A



SEKTION B-B

SEKTION A-A / SEKTION B-B



FÖRKLARINGAR

ALLA MÅTT I MM OM EJ ANNAT ANGES
PLUSHÖJDER ANGES I METER
HÖJDER ENLIGT RH00
ALLA MÅTT KONTROLLERAS PÅ PLATS
BYGGLOVET AVSER:

OMBYGGNAD AV LOKAL TILL 6 ST
UNGDOMSLÄGENHETER

H PLATS FÖR HISS

HÄNVISNINGAR

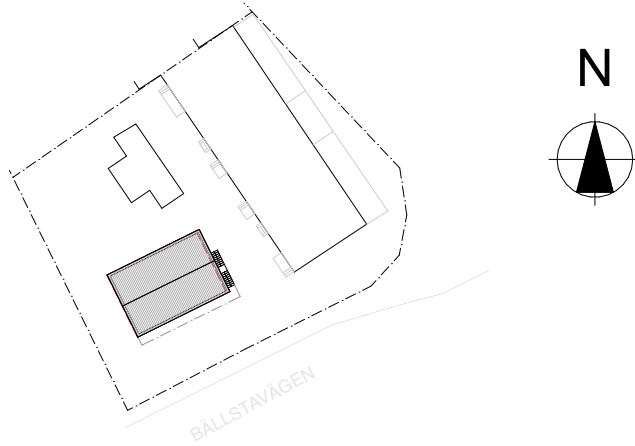
REVIDERING-240324

REVIDERING 240429

BET	ANT	ÄNDRING AVSER	DATUM	Sign.
-----	-----	---------------	-------	-------

BYGGLOVHANDLING

RYGGEN 2, BROMMA. BÄLLSTAVÄGEN 170



LA
LUNDBERG AGUILERA ARKITEKTER

BYGG- HERRE			
LUPPDRAG NR	RITAD AV	HANDLÄGGARE	
0187	ALA / PMU		
DATUM	ANSVARIG		
2023-06-28	ALEX LUNDBERG AGUILERA		

OMBYGGNATION AV LOKAL TILL
UNGDOMSLÄGENHETER

SEKTION A-A / SEKTION B-B

SKALA 1:50 (A1) 1:100 (A3)	NUMMER A-40-2-100	BET -
----------------------------------	-----------------------------	----------