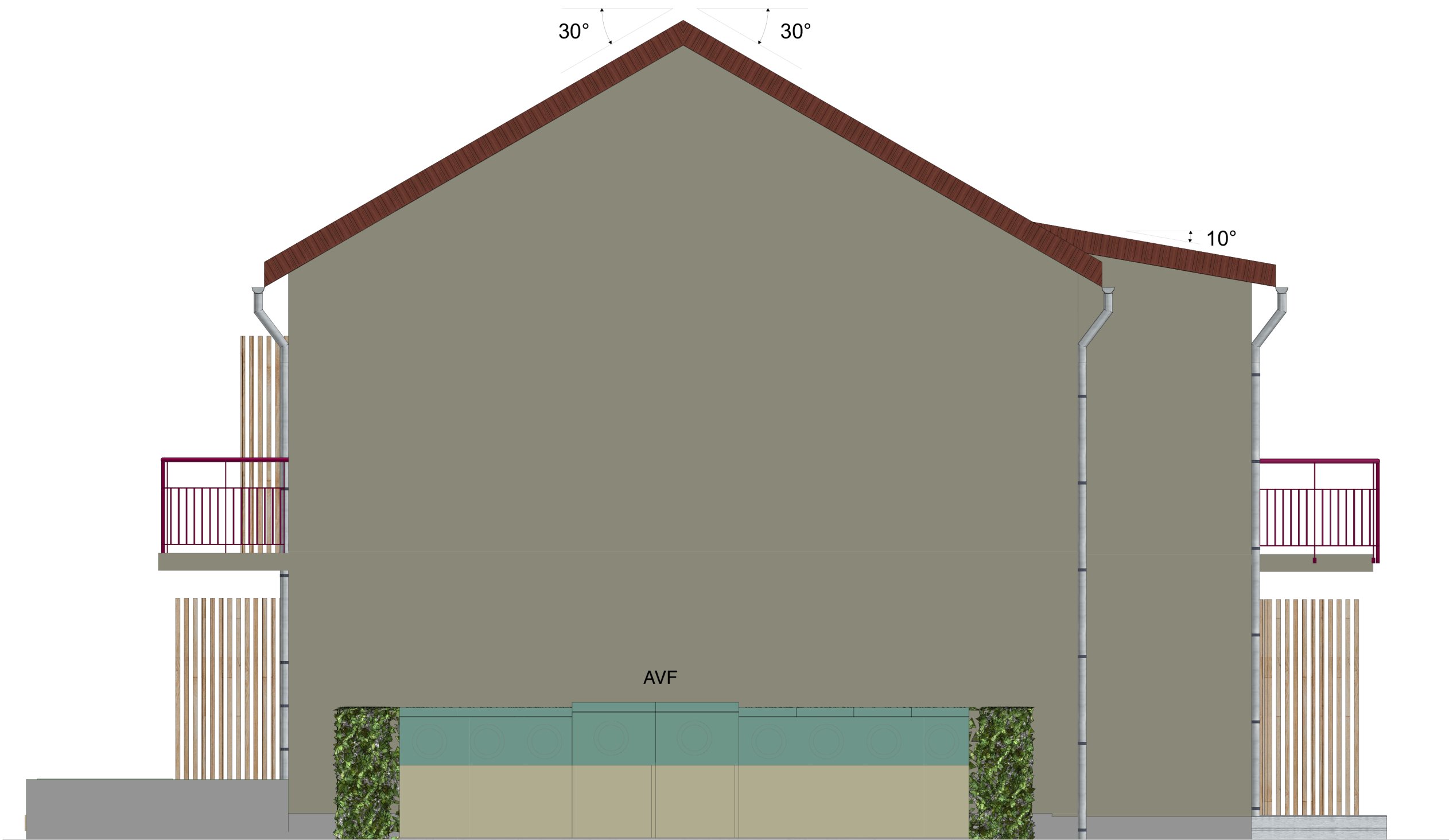


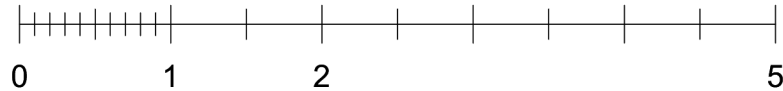


FASAD SYDVÄST



FASAD NORDÖST

FASADER SYDVÄST / NORDÖST



FÖRKLARINGAR

ALLA MÄTT I MM OM EJ ANNAT ANGES
PLUSHÖJDER ANGES I METER
HÖJDER ENLIGT RH00
ALLA MÄTT KONTROLLERAS PÅ PLATS
BYGGLOVET AVSER:

OMBYGGNAD AV LOKAL TILL 6 ST
UNGDOMSLÄGENHETER
H PLATS FÖR HISS
AVF = SE AVFALLSHANTERING PM

FASADER:

GRÖN PUTS NCS S 3005-G80Y

SOCKEL:

GRÅ BETONG
GRÅ PUTS NCS S 1500-N

FÖNSTER OCH FÖNSTERDÖRR:

FÖNSTER: RÖDA RAL 6010,
FÖNSTERDÖRR: RÖD (RAL 3011)
FODER VIT NCS 0520-N
KLARGLAS
INVÄNDIGT VIT
FÖNSTERBLECK
RÖD (RAL 3011)

RÄCKEN:
RÖD (RAL 3011)

UTV ENTRÉDÖRRAR:
RÖD (RAL 3011)

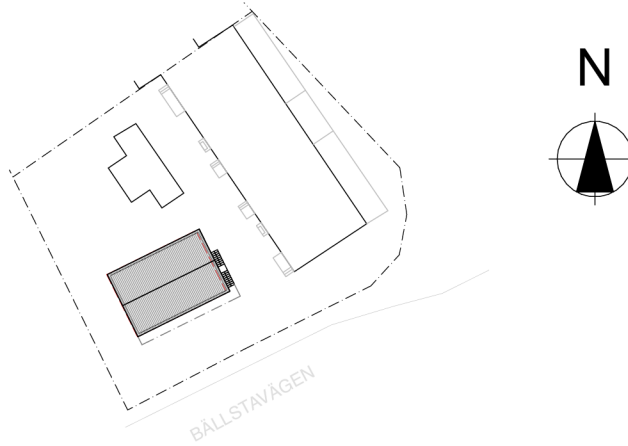
HÄNVISNINGAR

REVIDERING 240324
REVIDERING 240429

BET	ANT	ÄNDRING AVSER	DATUM	Sign.
-----	-----	---------------	-------	-------

BYGGLOVHANDLING

RYGGEN 2, BROMMA. BÄLLSTAVÄGEN 170



LA
LUNDBERG AGUILERA ARKITEKTER

BYGG- HERR			
LUPPDRAG NR	0187	RITAD AV ALA / PMU	HANDLÄGGARE
DATUM	2023-06-28	ANSVARIG ALEX LUNDBERG AGUILERA	

OMBYGGNATION AV LOKAL TILL
UNDGOMSLÄGENHETER

FASADER SYDVÄST / NORDÖST

SKALA 1:50 (A1) 1:100 (A3)	NUMMER A-40-3-101	BET -
----------------------------------	-----------------------------	----------