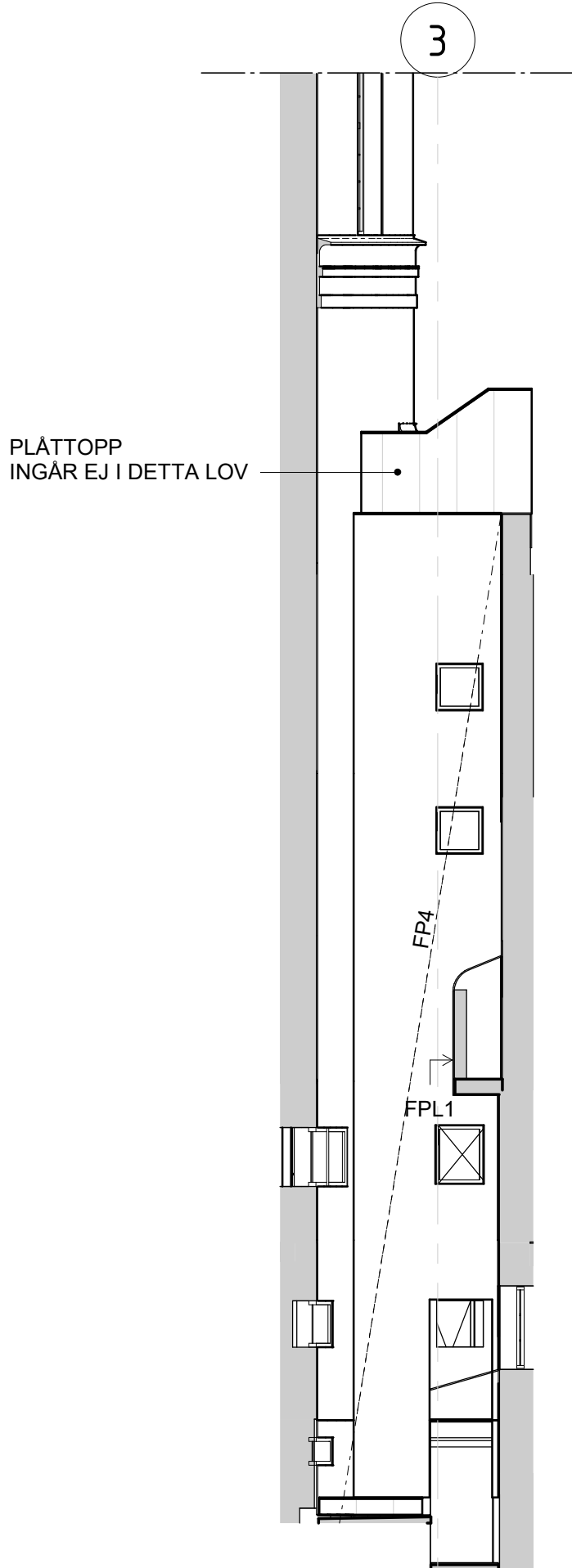
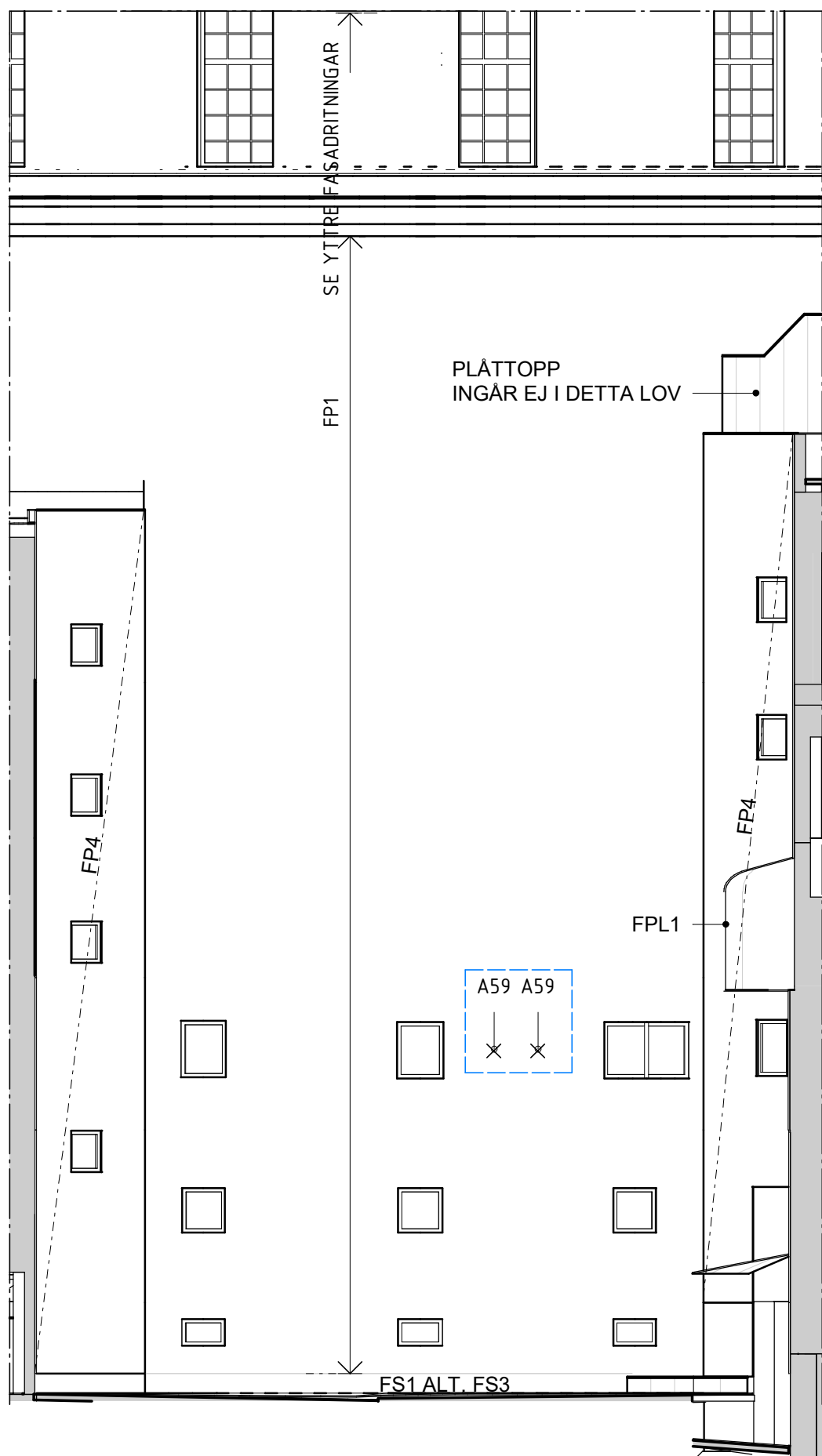


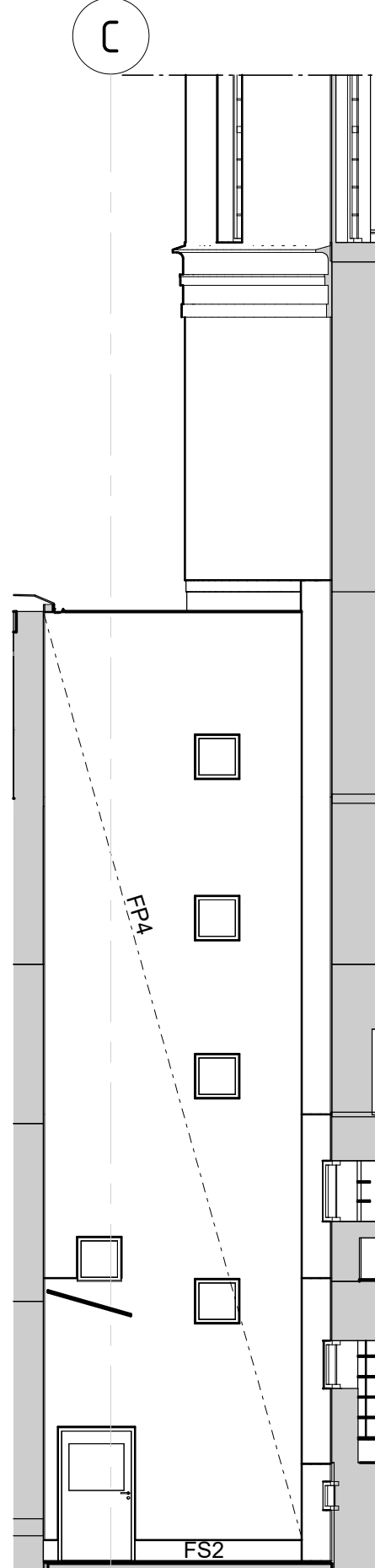
FASAD MOT SÖDER GÅNG PORTIK



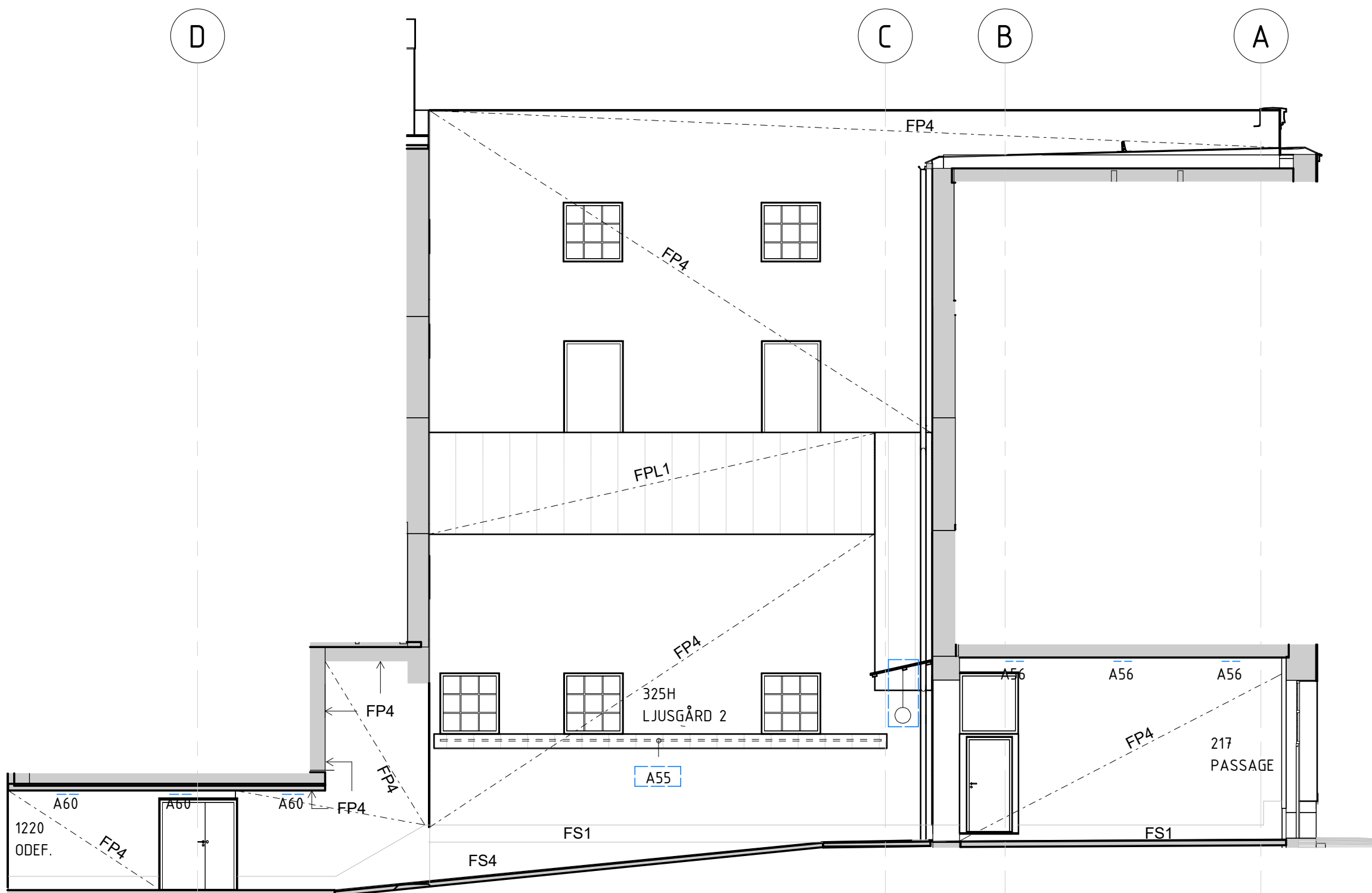
LJUSGÅRDSFASAD MOT VÄSTER



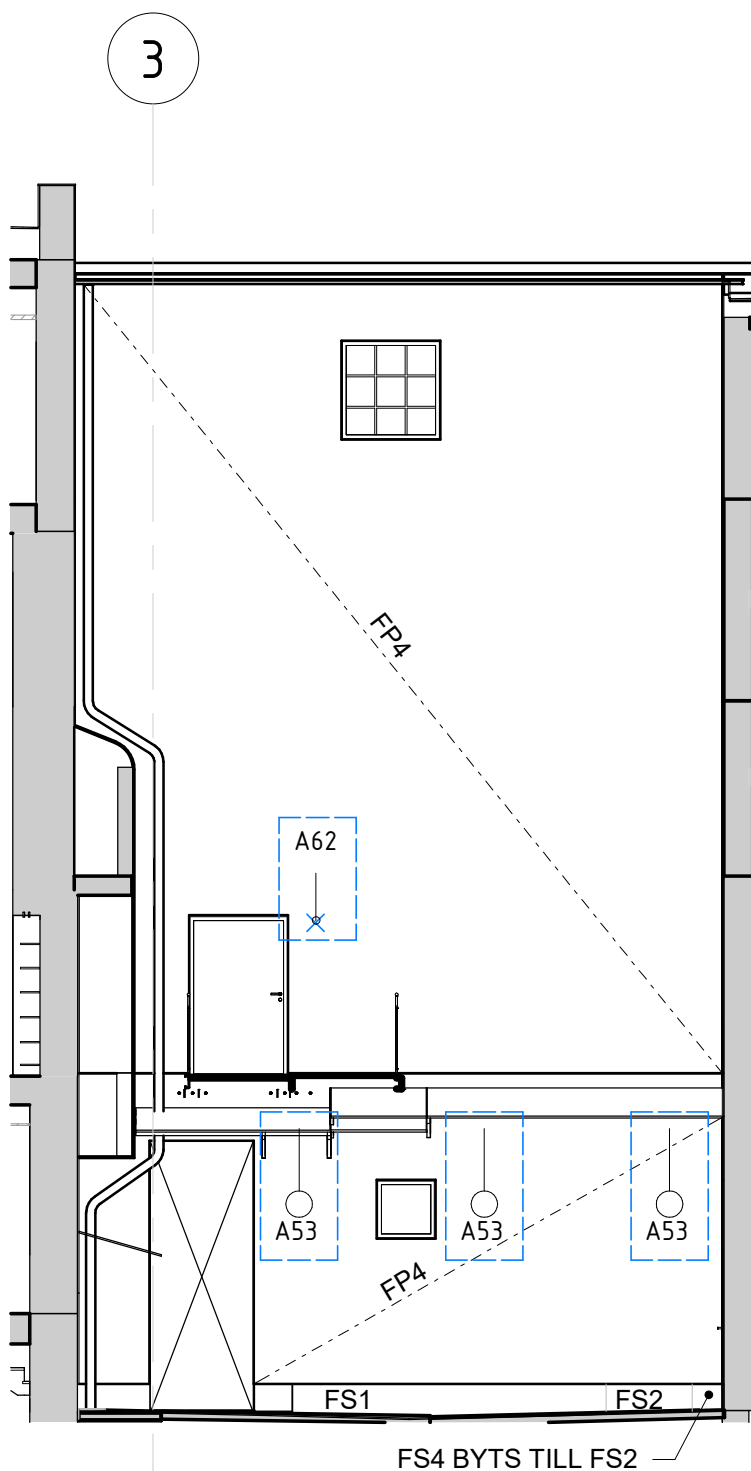
LJUSGÅRDSFASAD MOT SYDVÄST



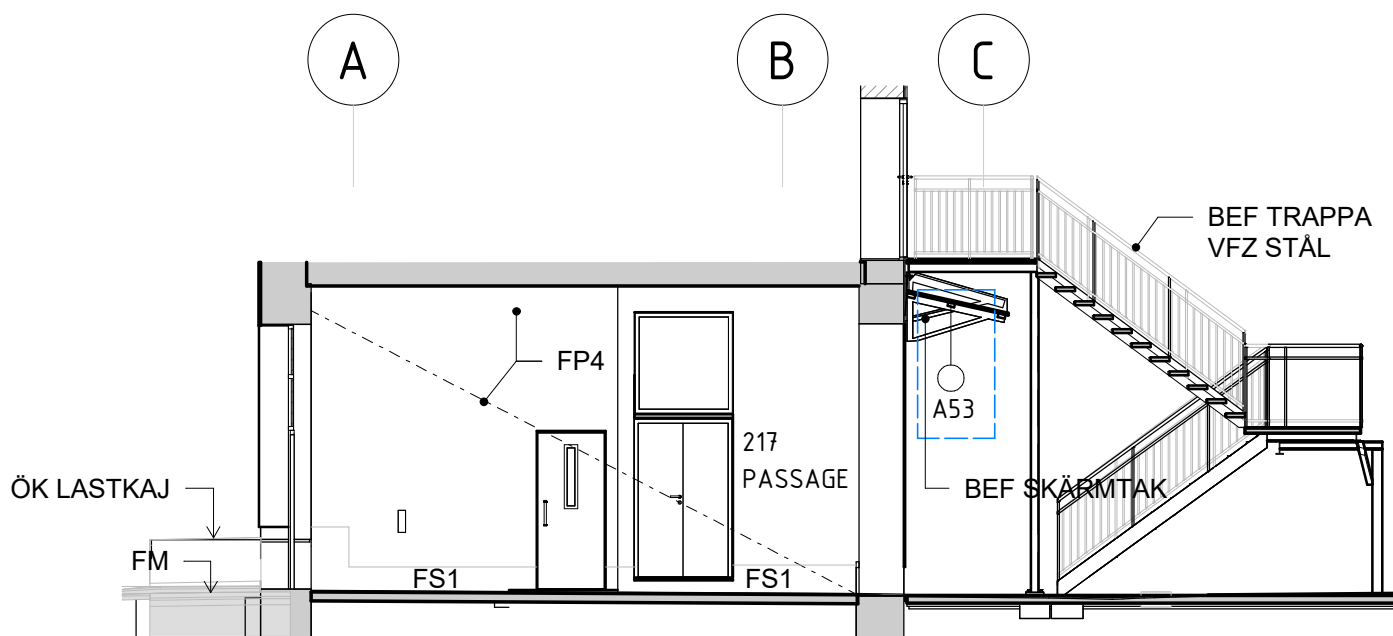
LJUSGÅRDSFASAD MOT SÖDER



LJUSGÅRDSFASAD MOT NORR



LJUSGÅRDSFASAD MOT ÖSTER



10174-A-40-3-0100060-BL-1 LJUSGÅRD 2, FASAD
MOT SÖDER GÅNG PASSAGE 217

FÖRKLARINGAR

Ändringar

- FP1 Fasadputs, slät
- FP2 Fasadputs, rusticerad del
- FP3 Dekorputs, gesimser
- FP4 Fasadputs, slät ljusgårdar
- FPL1 Falsad belagd stålplåt
- FPL2 Fasadplåt 2
- FST1 Entréomfattning Gropptorpsmarmor
- FST2 Krönlist Gropptorpsmarmor
- FS1 Bef sockel svart diabas
- FS2 Bef sockel skiffer
- FS3 Bef sockel svart betong
- FS4 Bef sockel betong
- FS5 Plåtsockel
- z Utvärdig zipscreen
- Axx Belysningsarmatur
- kls Klotterskydd

FÖRESKRIFTER

Fasadritning anger primärt omfattning av åtgärder, för beskrivning av åtgärder se bilagor resp. del. Generellt beskrivs kulör i utvärdig material- och kulörbeskrivning.

Puttsåtgärder

Enl senare besked.

Stenkonservering

Åtgärder på sten i fasad skall utföras av konservator.

Åtgärder enl Bilaga stenkonservering.

FÖRESKRIFTER

Plåt

Plåtar på fasad förekommer olika typer, inklädnader av ventilation resp plåtbeck. Denna handling omfattar endast fasadplåtar och innefattar inte plåtar på och i anslutning till yttertak. *Bef plåtbeck av kopparplåt ses över och riktas vid behov, trasiga delar byts och kompletteringar där så erfordras i utförande och patinering lika bef. Bef målade plåtar åtgärd enl senare besked.*

FST1: Bef. inklädnad av ventilationsschakt utförd av falsad ytskiktbelagd plastisol stålplåt rengörs. Nytt rostskydd där så erfordras. Täckfärg påförs i huvudsak med färgspruta.

Klotterskydd

Klotterskydd skall påföras fasadens nedre del på yttre fasader i omfattning enl ritning och skall utföras i form av offerskydd. Typ av beläggning skall utföras med transparent färgåtergivning och provas med aktuell puts och färgval. Se separat fasadbeskrivning.

Fasadbelysning

Bef glober på yttre fasad demonteras. Ny armatur monteras i lägen enl fasadritn. Där ny armatur ersätter glob i samma läge justeras fönstercentrerat höjdläge infästningspunkt till höjd enl ritn.

Nya armaturer och placeringar i ljusgårdar.

Omfattning enl fasadritning. Typen enl separat armaturförteckning.

Fönster

Bef fönster renoveras, målas samt visst glasbyte. Omfattning enl separat Fönsterbeskrivning. Kulör enl Utv material och kulörförteckning.

Utvändig solavskärmning

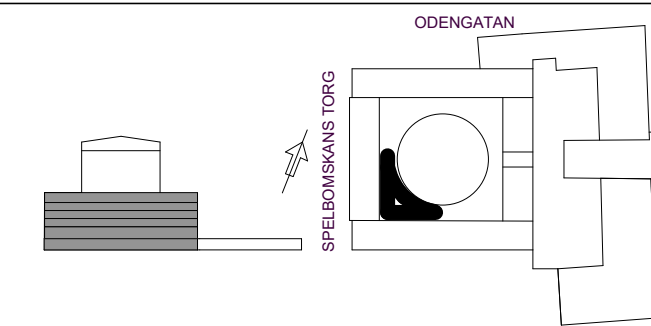
Bef fallärmsmarkiser och zipscreens rivs och ersätts med nya Zipscreens i omfattning enl fasad. Se Fönsterbeskrivning. Kulör enl Utv material och kulörförteckning.

Dörrar

Bef dörrar märkta i ritning byts till lika befintligt. Kulör enl Utv material och kulörförteckning. Ny armbågskontakt liffära AK.

HÄNVISNINGAR

Handlingsförteckning 10174-A-BL1-Handlingsförteckning



BET	ANT	ÄNDRINGEN AVSER	DATUM	SIGN
-----	-----	-----------------	-------	------

BYGGLOVSHANDLING

FASTIGHET: SPELBOMSKAN 16

BYGGNAD: 10174

HUS.NR: 01

PLAN:

SEKRETESS: N

Arkitema..



Stockholms stad

B	FASTIGHETSKONTORET	Tel: 08-508 270 00
P	Ebab	Tel: 08-600 82 00
A	Arkitema Architects	Tel: 08-545 856 00
LA	Cedervall Arkitekter	Tel: 08-616 83 20
K	Tyréns	Tel: 010-452 20 00
VVS	Ståhlkloo	Tel: 010-13 00 600
E	Exengo	Tel: 08-120 038 00
X	Plan B	Tel: 010-106 05 27

PROJEKT NR	UTADKONSTR. AV	ANLÄGGNINGSNUMMER
774.73	POSC	-
DATUM	ANSVARIG	DISCIPLIN
2024-04-05	ANTHE	A

SPELBOMSKAN 16, ASPLUNDSHUSET
TEKNISK UPPRUSTNING
FASADER LJUSGÅRD 2
SWEREF 99 18 00

SKALA	RITNINGSNAMN	BET
A1 1:100		
A3 1:200	10174-A-40-3-0100060-BL1	