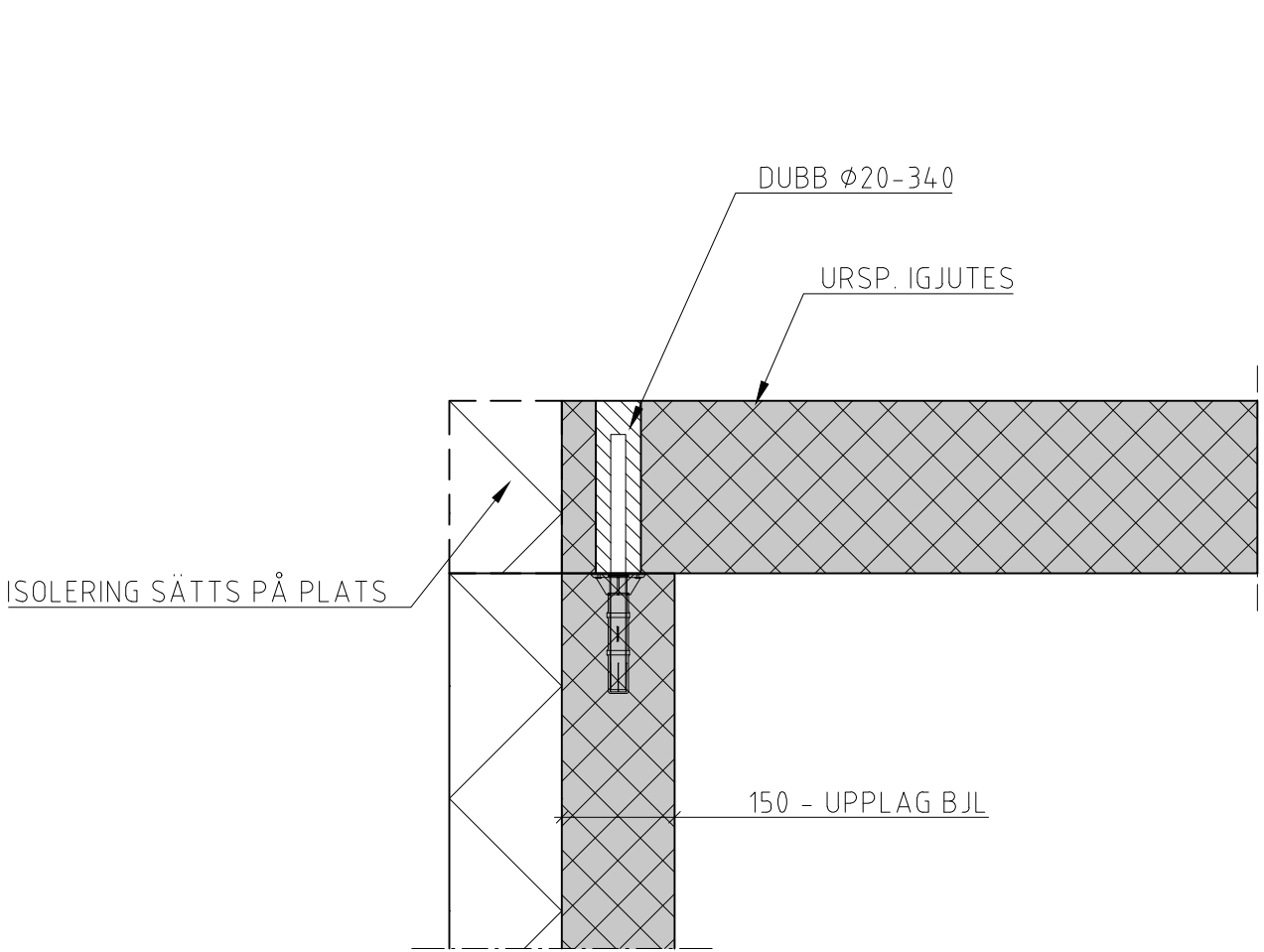
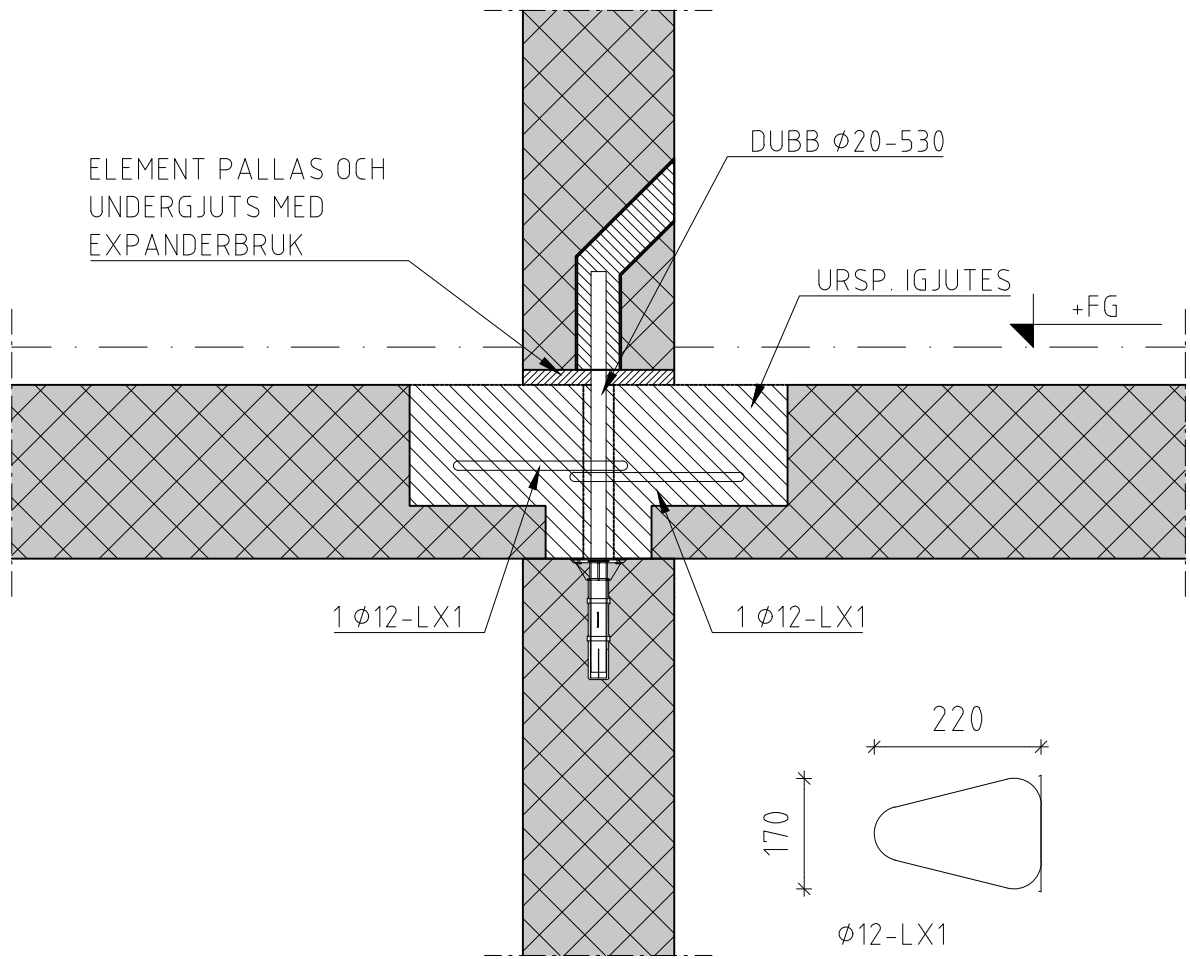


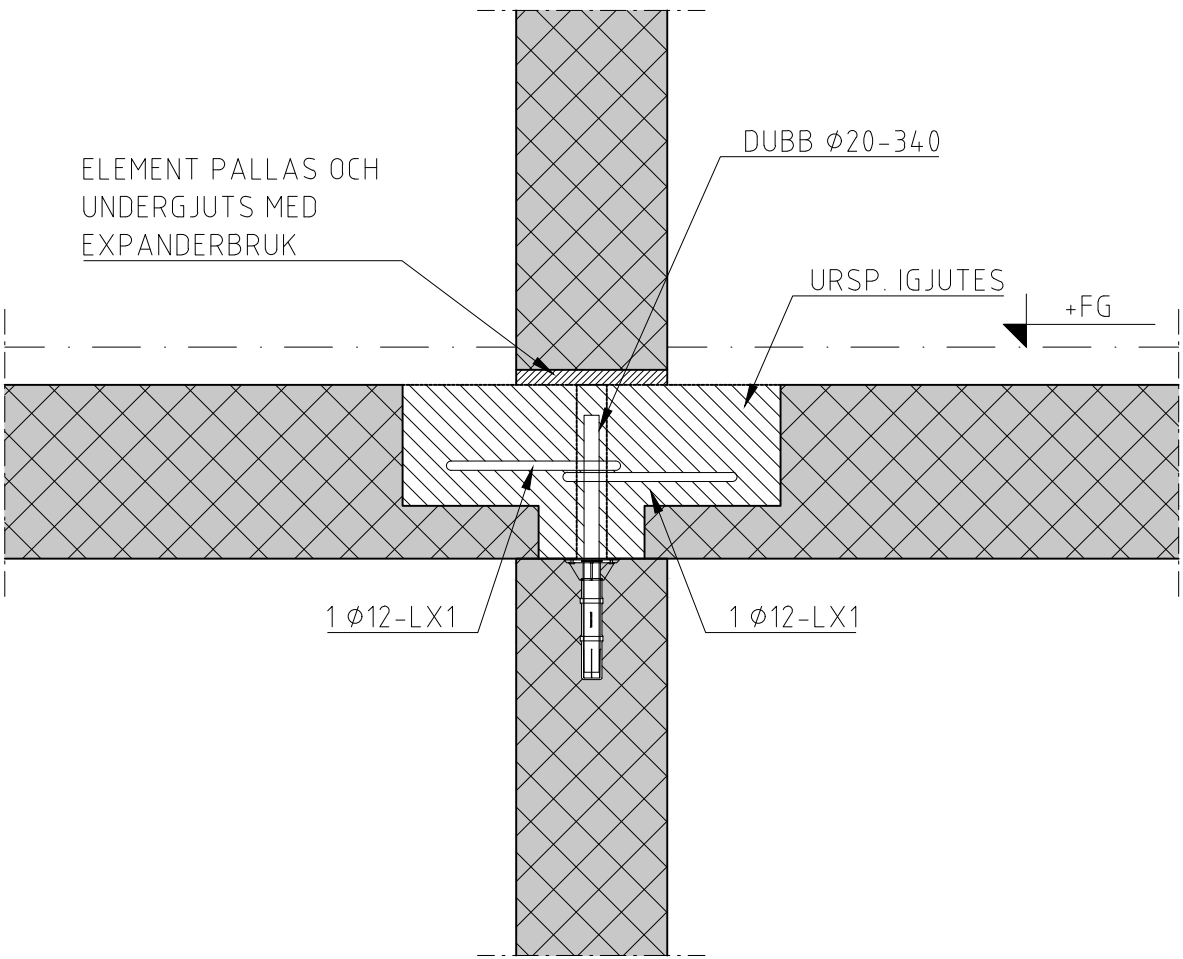
MONTAGEDETALJ MD111  
YTTERVÄGG - YTTERVÄGG - BJÄKLÄG  
SEKTION



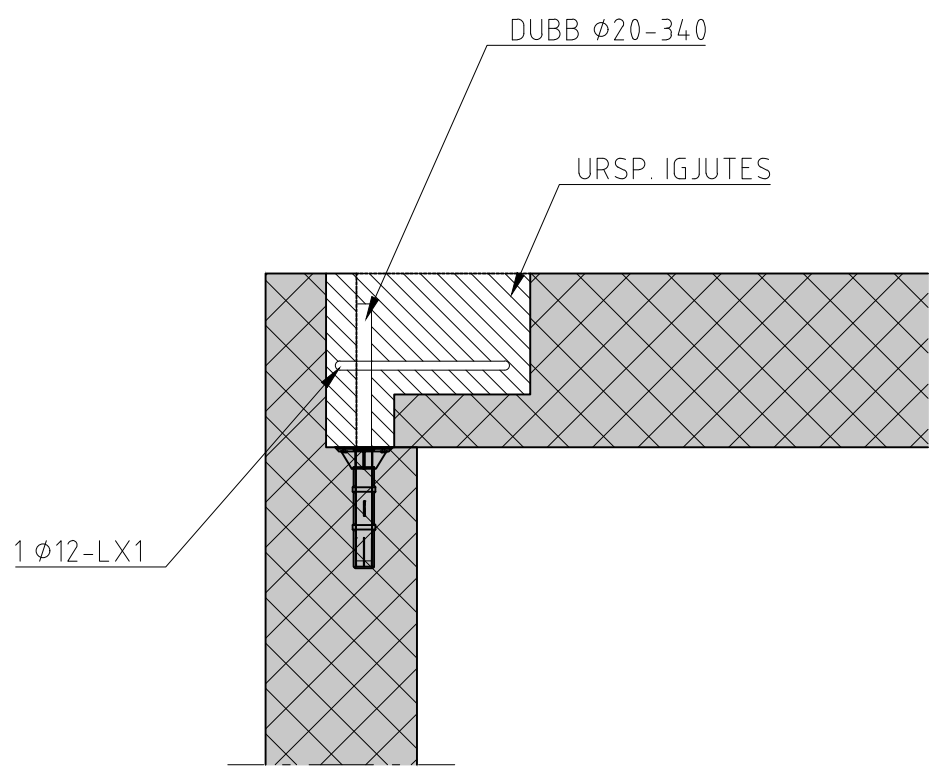
MONTAGEDETALJ MD112  
YTTERVÄGG - BJÄKLÄGTOPP  
SEKTION



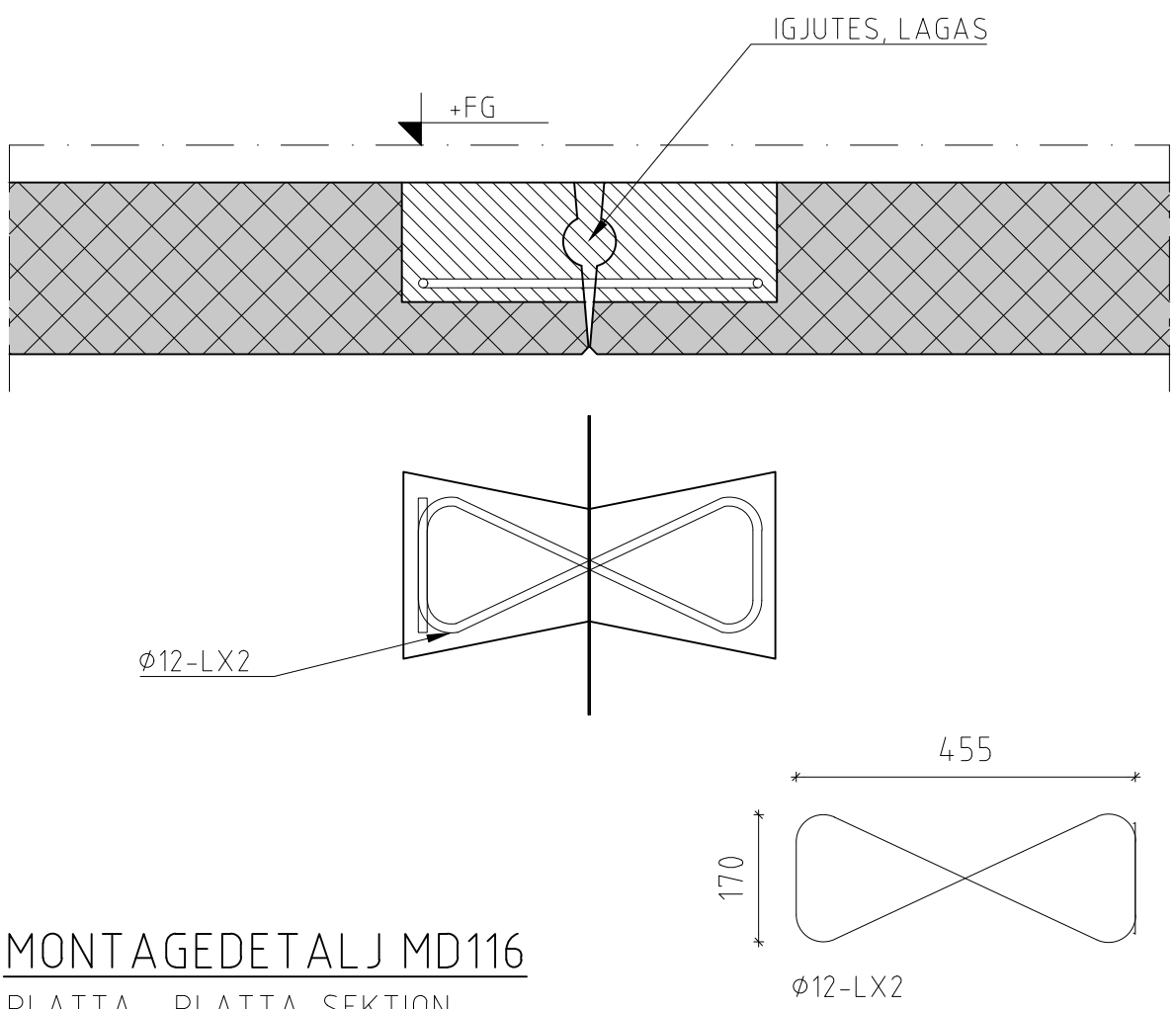
MONTAGEDETALJ MD113  
INNERVÄGG - BJÄKLÄG - INNERVÄGG  
SEKTION



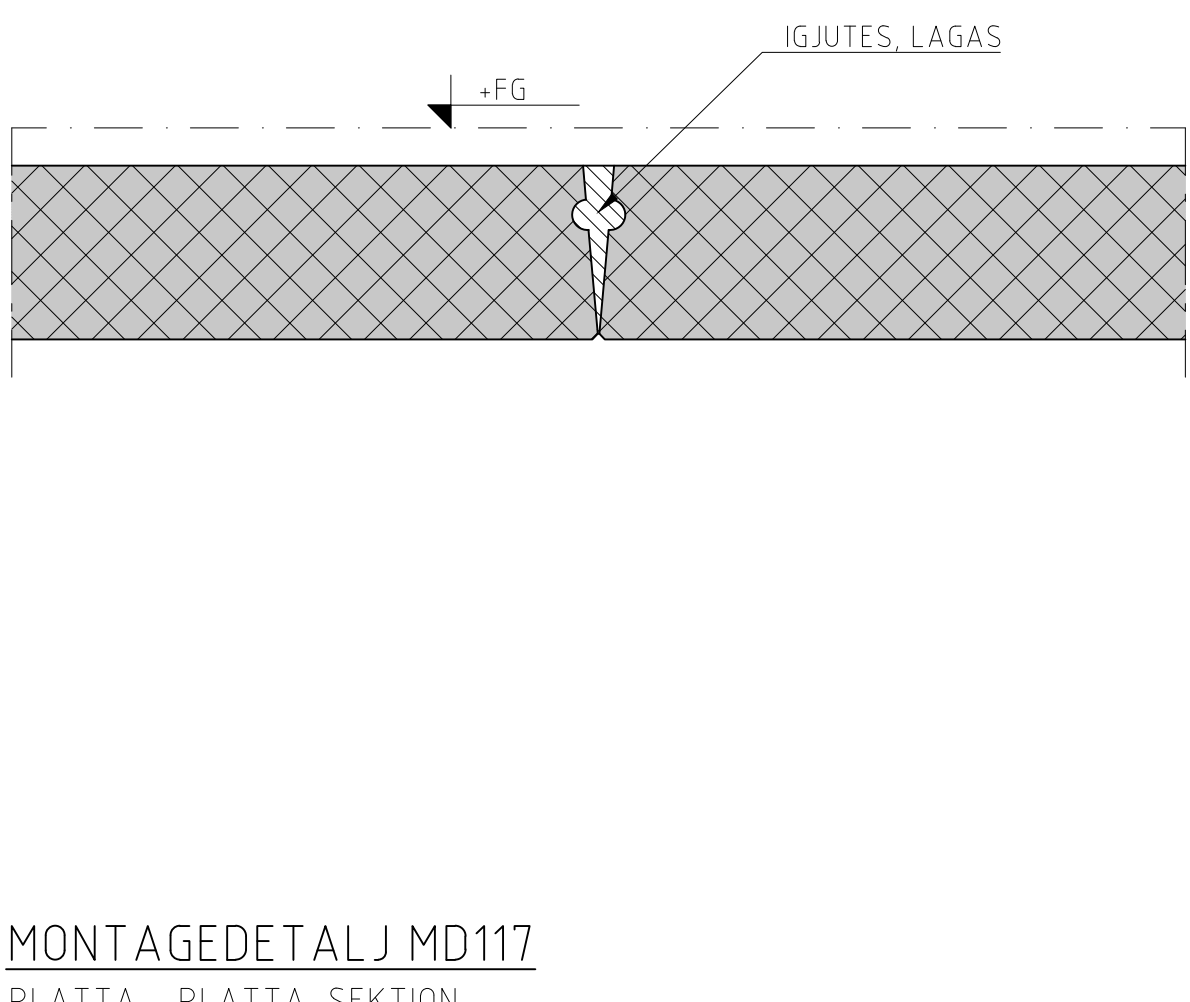
MONTAGEDETALJ MD114  
INNERVÄGG - BJÄKLÄG - INNERVÄGG  
SEKTION



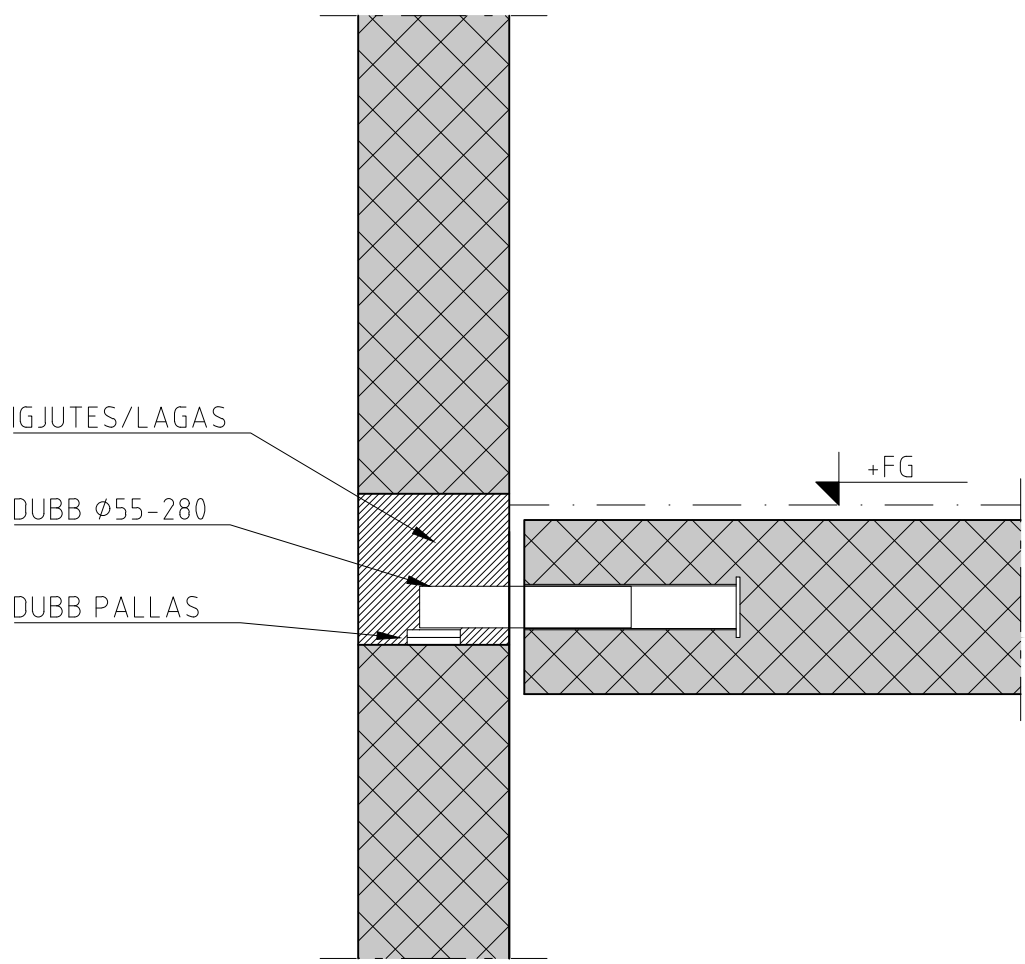
MONTAGEDETALJ MD115  
INNERVÄGG - BJÄKLÄGTOPP  
SEKTION



MONTAGEDETALJ MD116  
PLATTA - PLATTA, SEKTION  
SEKTION



MONTAGEDETALJ MD117  
PLATTA - PLATTA, SEKTION  
SEKTION



MONTAGEDETALJ MD118  
BETONGVÄGG - VILPLAN  
SEKTION

2024-03-28				
BET	ANT	ÄNDRINGEN AVSER	DATUM	SIGN
PRELIMINÄRHANDLING				
FÖLET 2 BROMMA, STOCKHOLM				
<div></div>				
ÖSTERÅNGSVÄGEN 4, 554 63 JÖNKÖPING    E-POST: INFO@SOLIBER.SE    TEL: 073-04172 69				
UPPGÄV NR 2024016		RITAD/KONSTR AV PB		HANDLÄGGARE
DATUM		ANSVARIG		
MONTAGEDETALJER				
SKALA 1:10	NUMMER 14-0102			BET

Copyright © Torps Huskvarna 2024