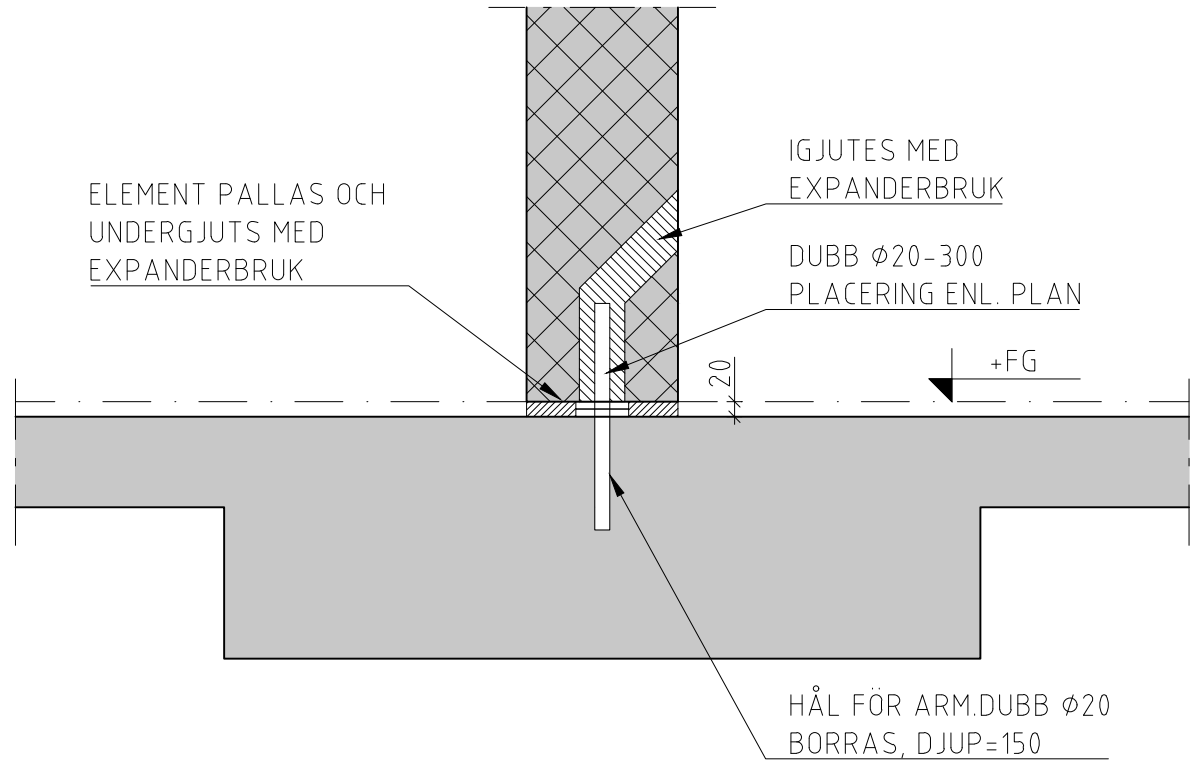
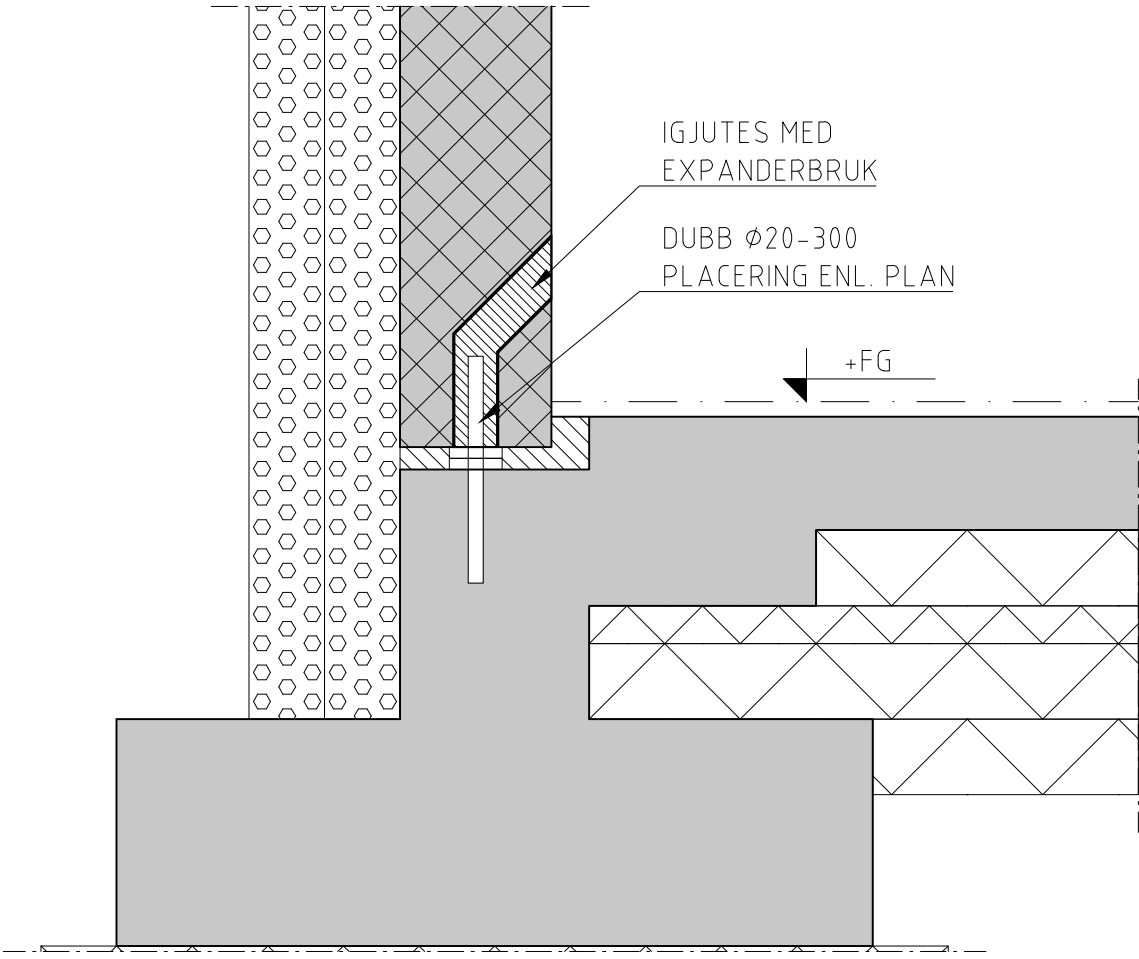


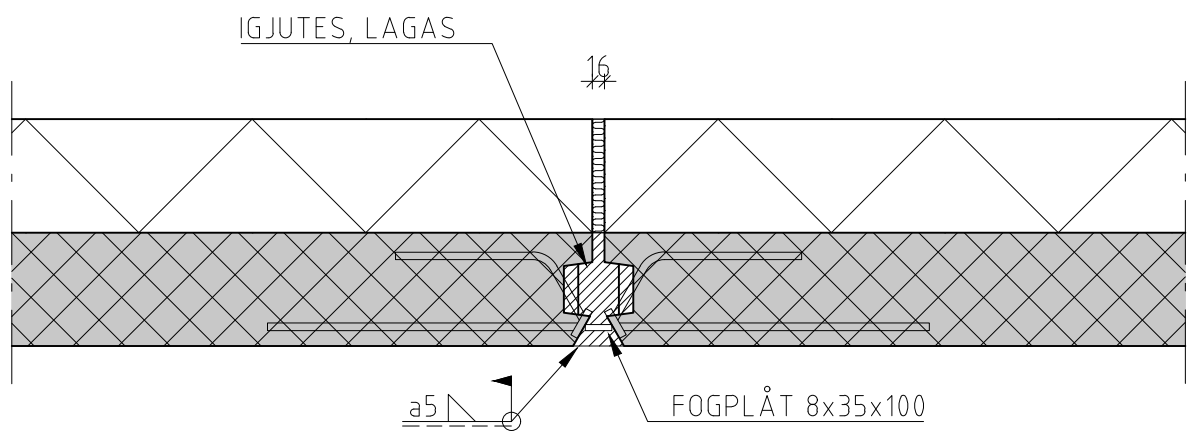
Inkom till Stockholms stadsbyggnadskontor - 2024-04-18, Dnr 2024-04659



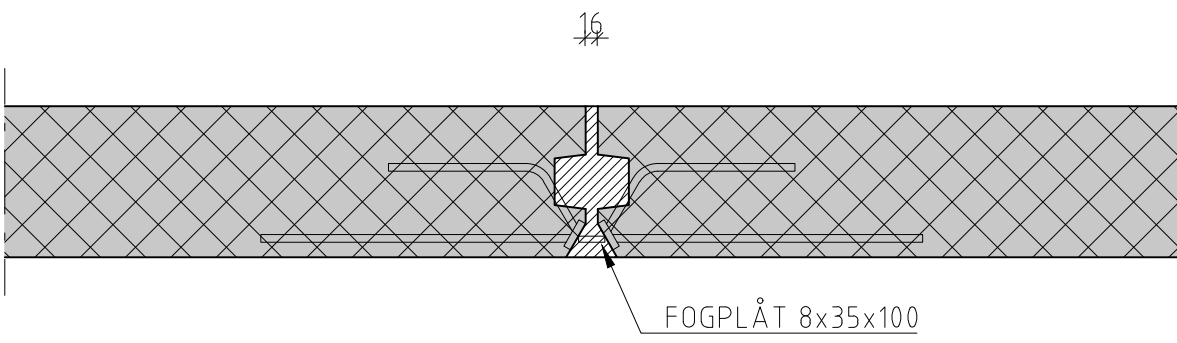
MONTAGEDETALJ MD101
GRUND - INNERVÄGG
SEKTION



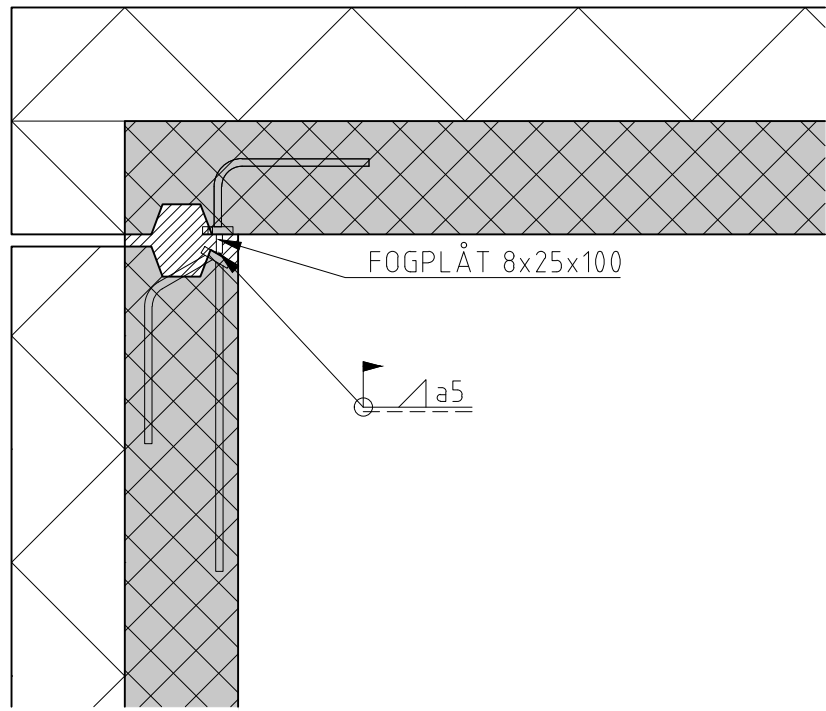
MONTAGEDETALJ MD102
YTTERVÄGG - GRUND
SEKTION



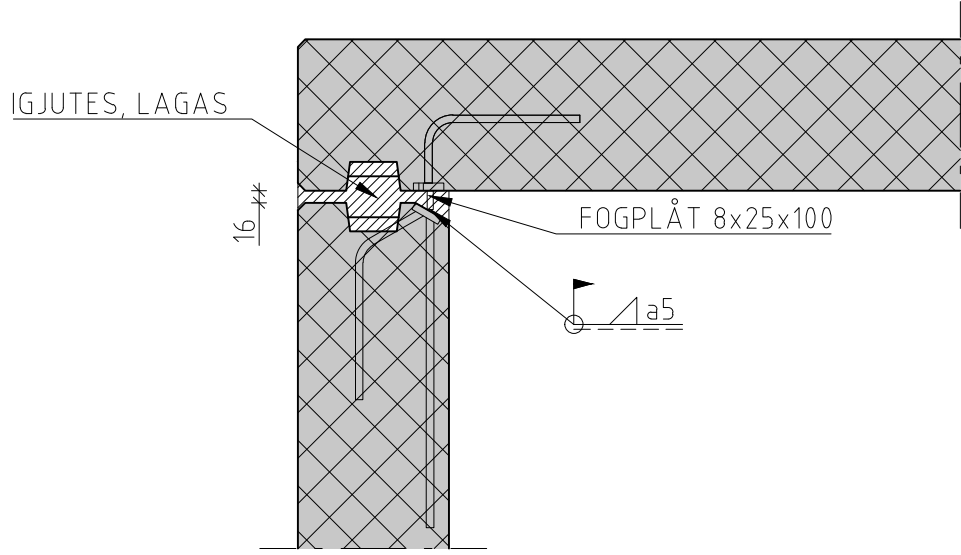
MONTAGEDETALJ MD103
YTTERVÄGG - YTTERVÄGG
PLAN



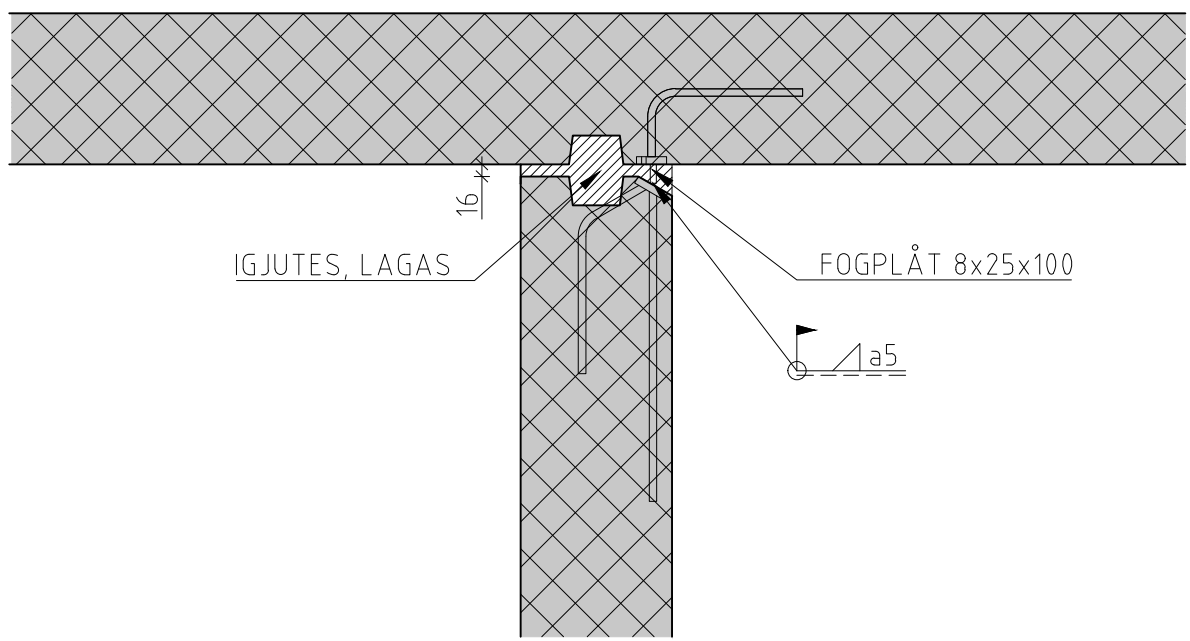
MONTAGEDETALJ MD104
INNERVÄGG - INNERVÄGG
PLAN



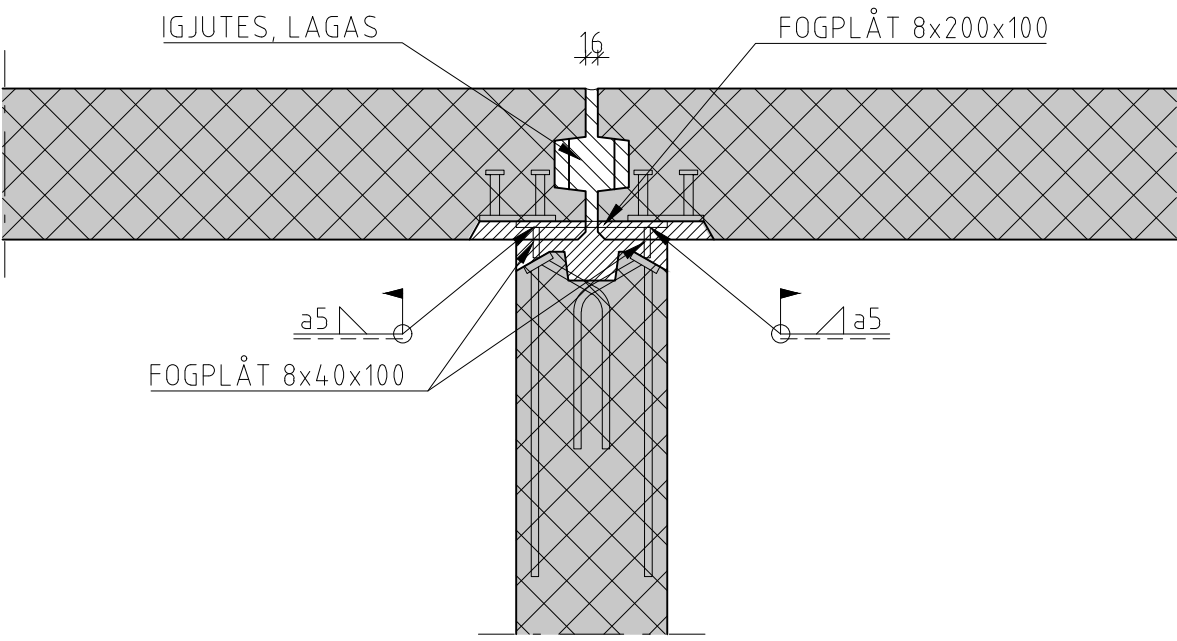
MONTAGEDETALJ MD105
HÖRN, YTTERVÄGG - YTTERVÄGG
PLAN



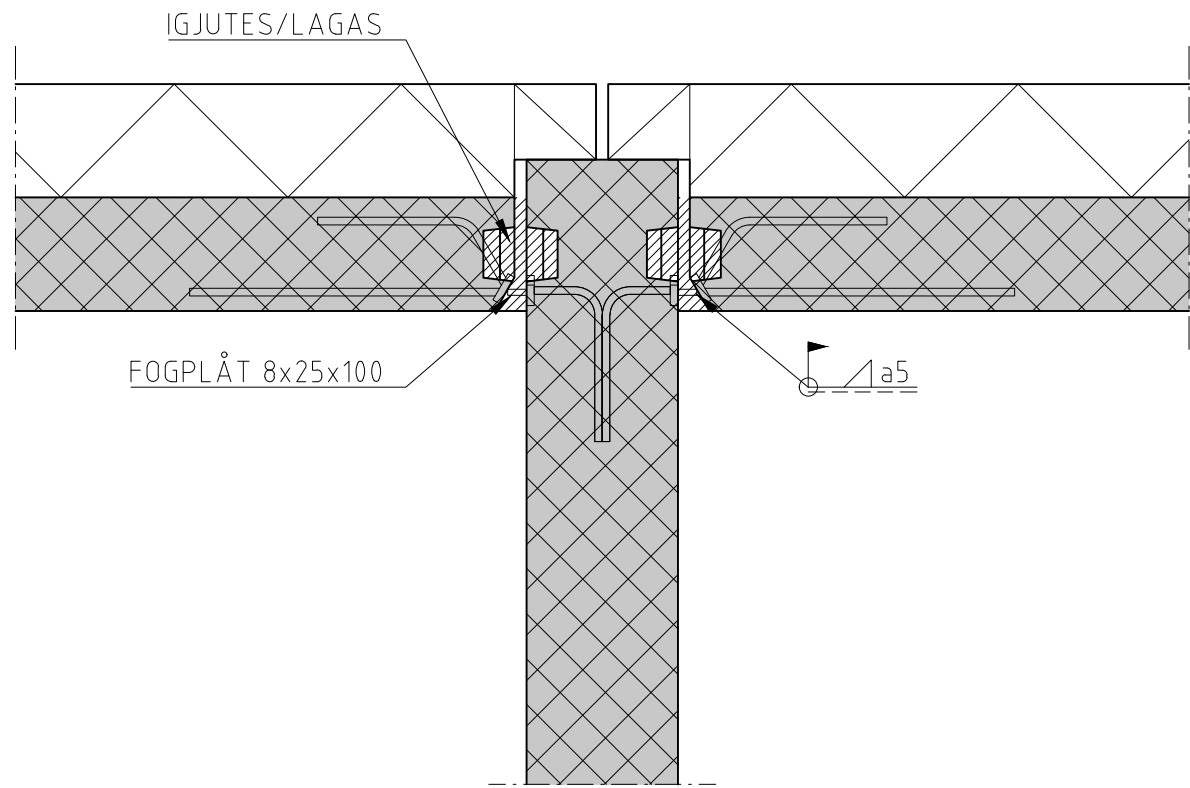
MONTAGEDETALJ MD106
HÖRN, INNERVÄGG - INNERVÄGG
PLAN



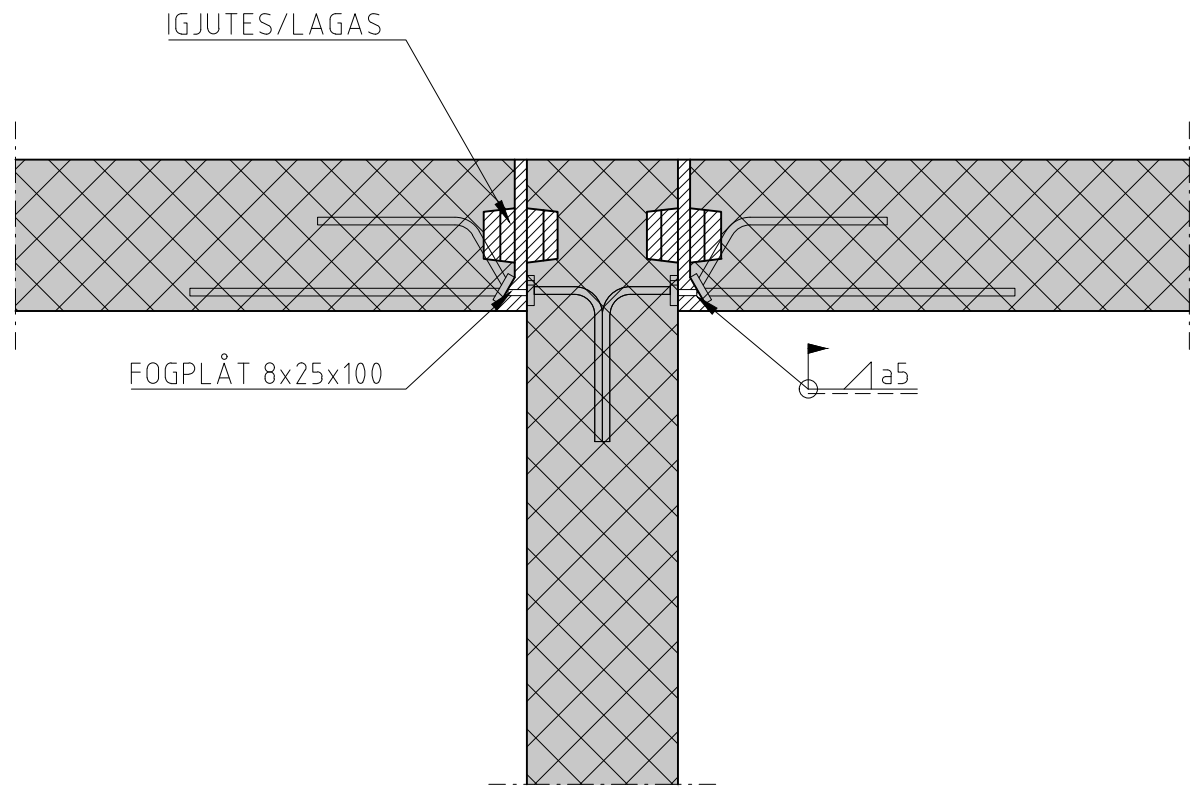
MONTAGEDETALJ MD107
INNERVÄGG - INNERVÄGG
PLAN



MONTAGEDETALJ MD108
INNERVÄGG - INNERVÄGG
PLAN



MONTAGEDETALJ MD109
INNERVÄGG - YTTERVÄGG - YTTERVÄGG
PLAN



MONTAGEDETALJ MD110
INNERVÄGG - INNERVÄGG
PLAN

2024-03-28				
BET	ANT	ÄNDRINGEN AVSER	DATUM	ISGN
PRELIMINÄRHANDLING				
FÖLET 2 BROMMA, STOCKHOLM				
<div></div>				
ÖSTERÅNGSVÄGEN 4, 554 63 JÖNKÖPING E-POST: INFO@SOLIBER.SE TEL: 073-04172 69				
UPPDRAG NR 2024016		RITAD/KONSTR AV PB		HANDLÄGGARE
DATUM		ANSVARIG		
MONTAGEDETALJER				
SKALA 1:10	NUMMER 14-0101			BET

Copyright © Torps Huskvarna 2024