

FÖRKLARINGAR:

- BEF BYGGNADSDDEL
- - - BYGGNADSDDEL SOM RIVS
- ▢ HÅLTAGNING

BESKRIVNING ÅTGÄRDER:

- FASADÄNDRINGAR ENLIGT RITNING OCH REDOVISNING PÅ RESPEKTIVE PLANRITNING.
- PUTSLAGNINGAR OCH BÄTTRINGSMÅLNING VID FASADÅTGÄRDER MOT INNERGÅRD.
- STENFASAD MOT GATA RESTAURERAS ENLIGT SAKKUNNIG KUL SAMT FASADKONSULT.
- BEF TEAKFÖNSTER RESTAURERAS ENL FÖNSTERKONSULT OCH SAKKUNNIG KUL.
- BEF GARAGEPORT INFÄRGAS I KULOR LIKA ENTRÉPARTIER I GATUPLAN.

MATERIAL OCH KULÖRER:

GATUFASAD - STENFASAD TRAVERTIN, INGEN SOCKEL.

GÅRDSFASAD PUTSAD LJSBRUN.

FÖNSTER - URSPRUNGLIGA TEAK.

ENTRÉPARTI - BEF KOPPARKLÄTT.

NYA PARTIER LIKA BEF KOPPARKLÄTT PARTI.

GARAGEPORT - BEF SILVERGRÅ METALL, INFÄRGAS LIKA KOPPARPARTIER.

TAK - BEF KOPPARPLÅT FALSAD SKIVKLÄDD. NYTT TAK ÅTERSKAPAS LIKA BEF MED FALSAD SKIVKLÄDD KOPPARPLÅT.

TAKFOT - BEF KOPPARPLÅT FALSAD SKIVKLÄDD. NY TAKFOT ÅTERSKAPAS EXAKT LIKA BEF MED FALSAD SKIVKLÄDD KOPPARPLÅT SOM ÅTERANVÄNDS.

TAKAVVATTNING - BEF KOPPAR. NY GRÖN PLÅT LIKA BEF.

LOKALEN I GATUPLAN ÄR EN KOMMERSIELL AFFÄRSLOKAL I ENLIGHET MED FÖRESKRIVET ANVÄNDNINGSSÄTT I GÄLLANDE PLANBESTÄMMELSER. DÄR BEF SLUTNA KONTORSFÖNSTER INTE ÄR FUNKTIONELLA FÖR VERKSAMHETENS BEHOV AV ÖPPENHET OCH KOMMUNIKATION MED GATURUMMET SÅ BEHÖVER BEF FÖNSTER FÖRSTORAS. FÖR ATT PÅ ETT VARSAMT SÄTT BEHÅLLA FASTIGHETENS VERTIKALA OCH HORIZONTELLA RYTM ÅSTADKOMS DETTA GENOM ATT BRÖSTNINGEN PÅ BEF FÖNSTERHÅL SÄNKES TILL HÖJD LIKA INTILLSITTANDE ENTRÉPARTIER. ÅTGÄRDEN ÄR INTE BARA NÖDVÄNDIG FÖR EN ÄNDAMÅLSENLIG ANVÄNDNING AV AFFÄRSLOKALEN I GATUPLAN UTAN ÄVEN LOGISK OCH RIMLIG FÖR EN MODERNISTISK BYGGNAD DÄR FUNKTION OCH UTSEENDE SKALL HARMONISERA OCH KUNNA UTLÄSAS TYDLIGT I GESTALTNINGEN.

NYA FÖNSTER OCH PARTIER I GATUFASAD BLIR KOPPARKLÄDDA PARTIER I TIDSENLIG SMALPROFIL LIKA BEF KOPPARKLÄTT ENTRÉPARTI FÖR ATT GE BYGGNADEN EN FUNKTIONELL OCH TIDSENLIG ENHETLIGHET I DET PUBLIKA GATURUMMET.

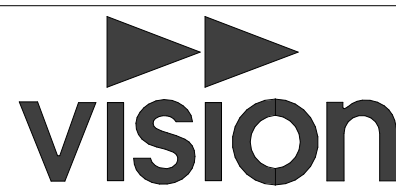
FÖR ATT VÄRDA OM, BEVARA OCH FÖRSTÄRKA BYGGNADENS KULTURHISTORISKA KVALITETER SÅ HAR ALLA ÅTGÄRDER OCH GESTALTNING ARBETATS FRAM I SAMARBETE MED SAKKUNNIG KULTURVÄRDEN.

A BESKRIVNING & FÖNSTERDÖRRAR 240412 ÖL

BET	ÄNDRING AVSER	DATUM	Sign.
-----	---------------	-------	-------

BYGGLOVSHANDLING

SJÖHÄSTEN 5

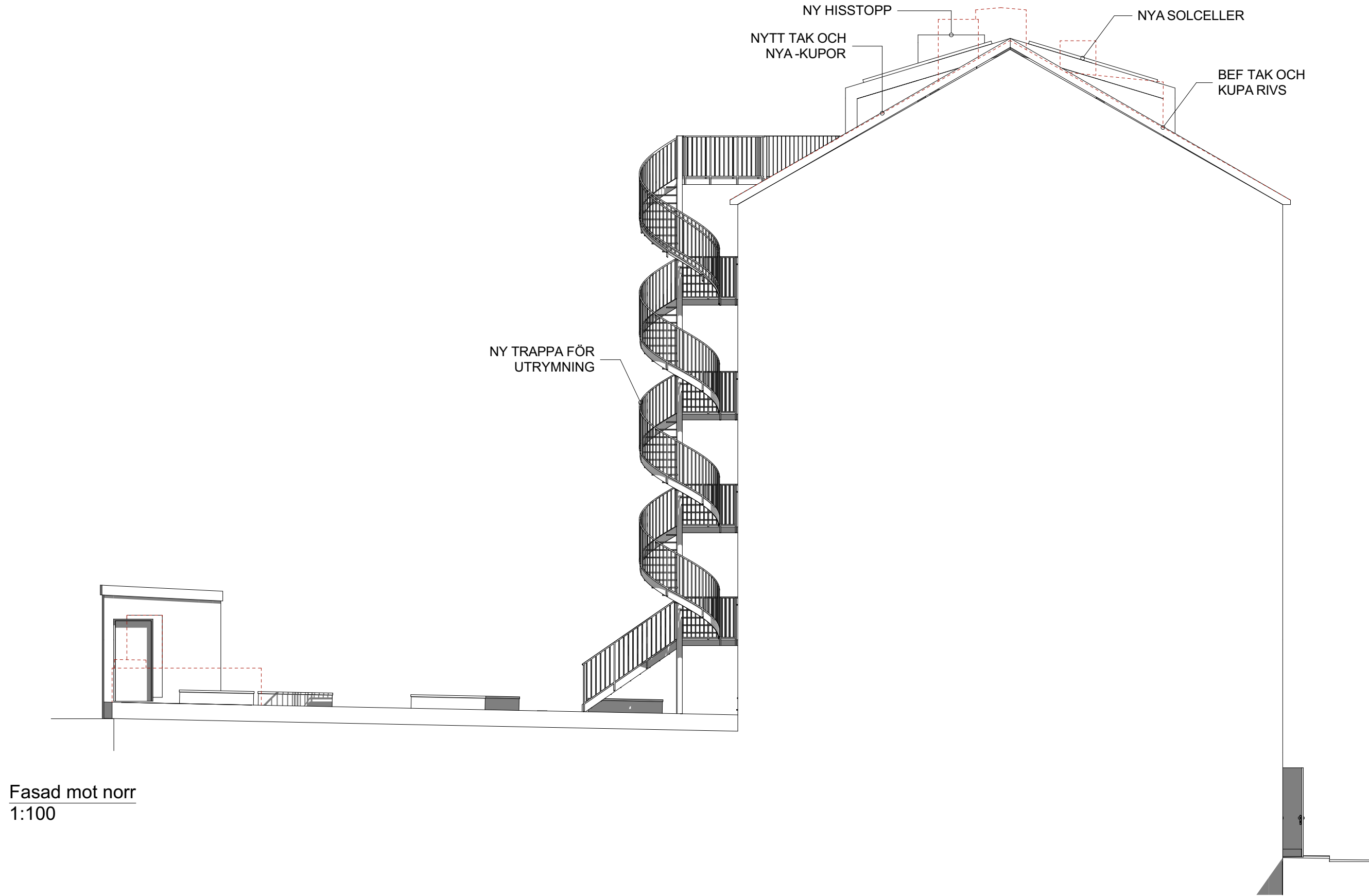


BE	NOVIER - ELIN ÖVERMO - 0103311336
PL	COWI - PETER KUBULNIEKS - 0739800515
A	WAK - MATTHS JÄRLIDEN - 0855667060

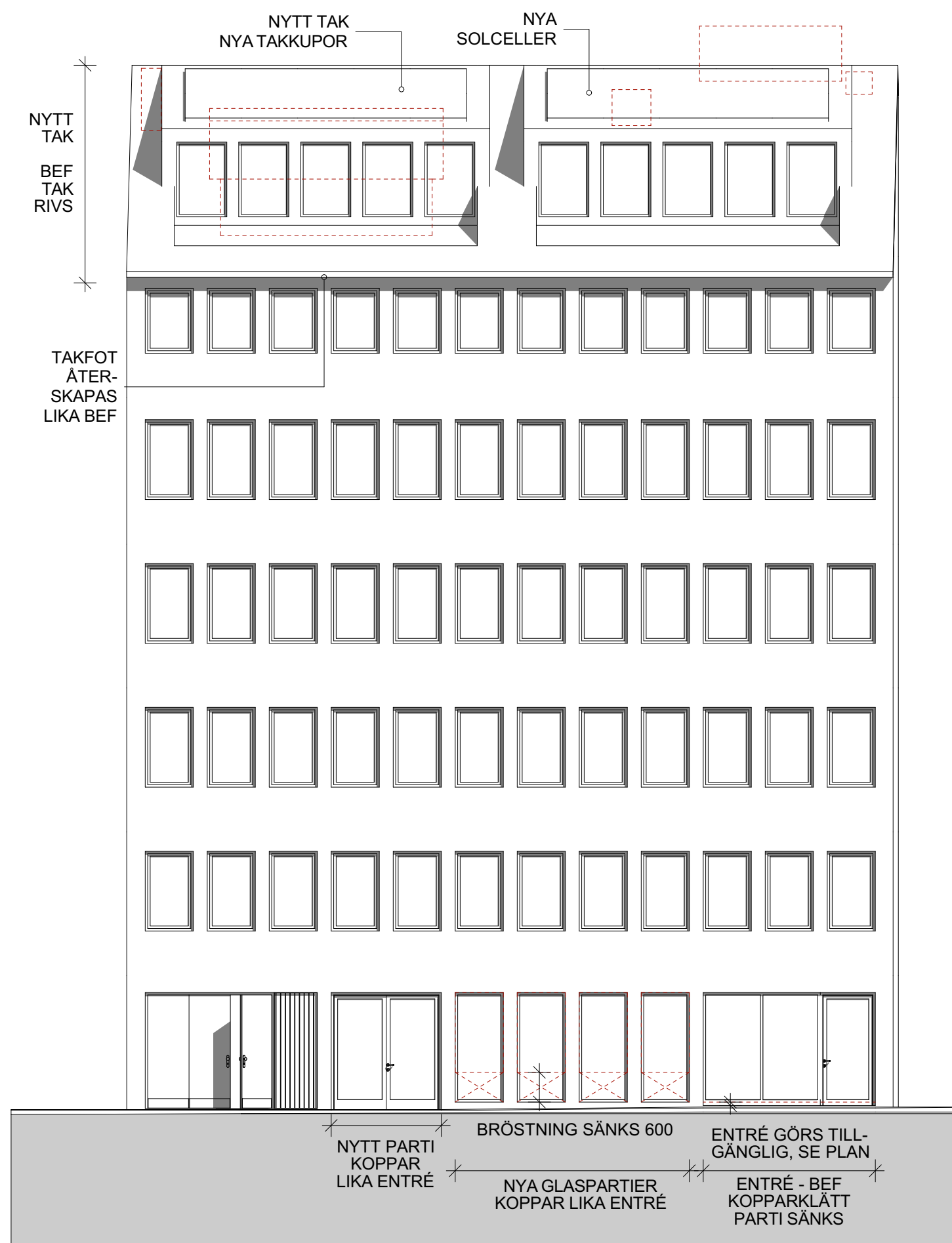
LUPPDRAG NR	RITAD AV	HANDLÄGGARE
JPH	ÖRJAN LAGERHEIM	MATTHS JÄRLIDEN
DATUM	ANSVARIG	
2023-11-13	MATTHS JÄRLIDEN	

OMBYGGNAD KONTORSFASTIGHET

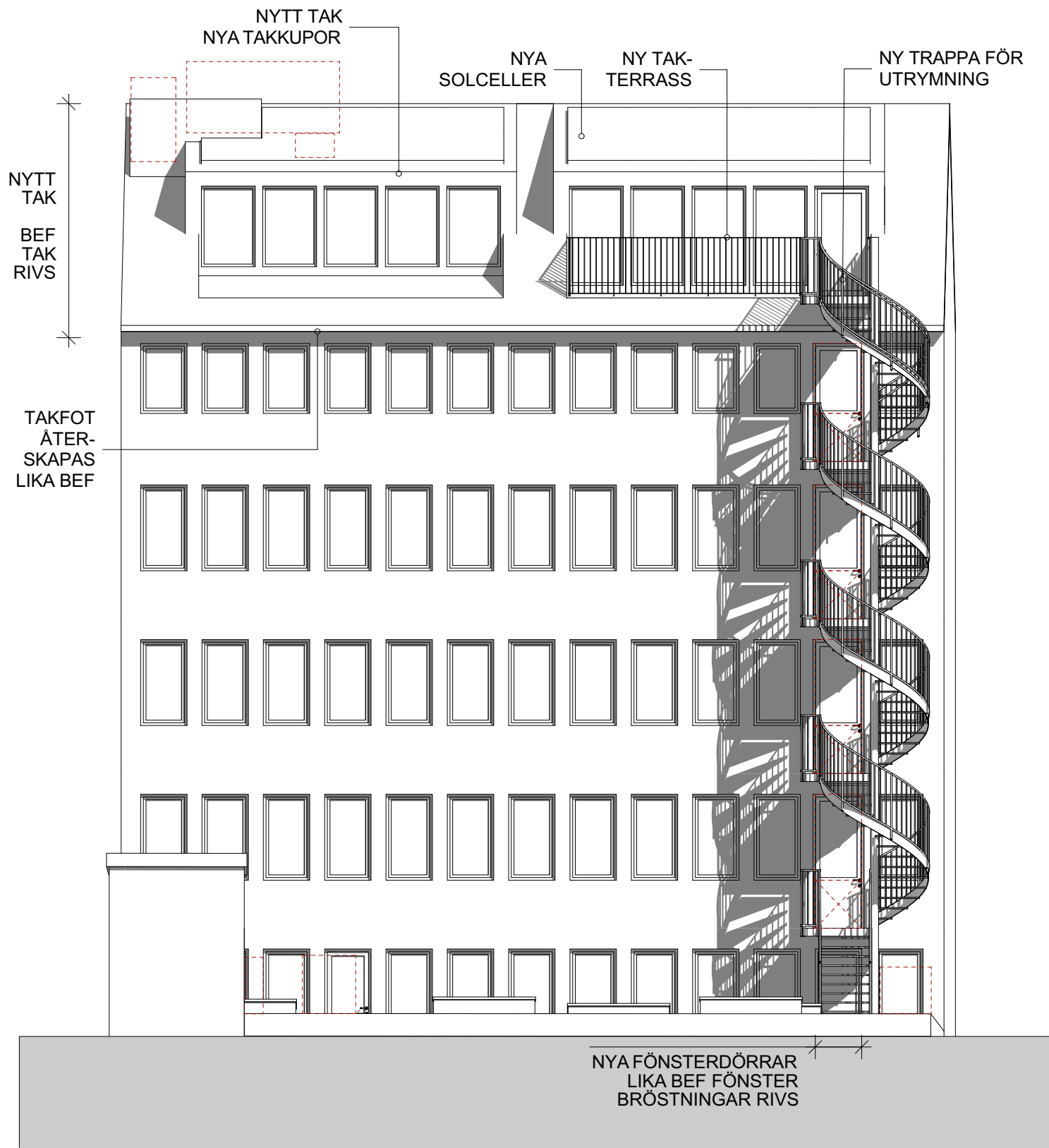
FASADER	NUMMER	BET
SKALA A1 1:100	A-40-3-401	A



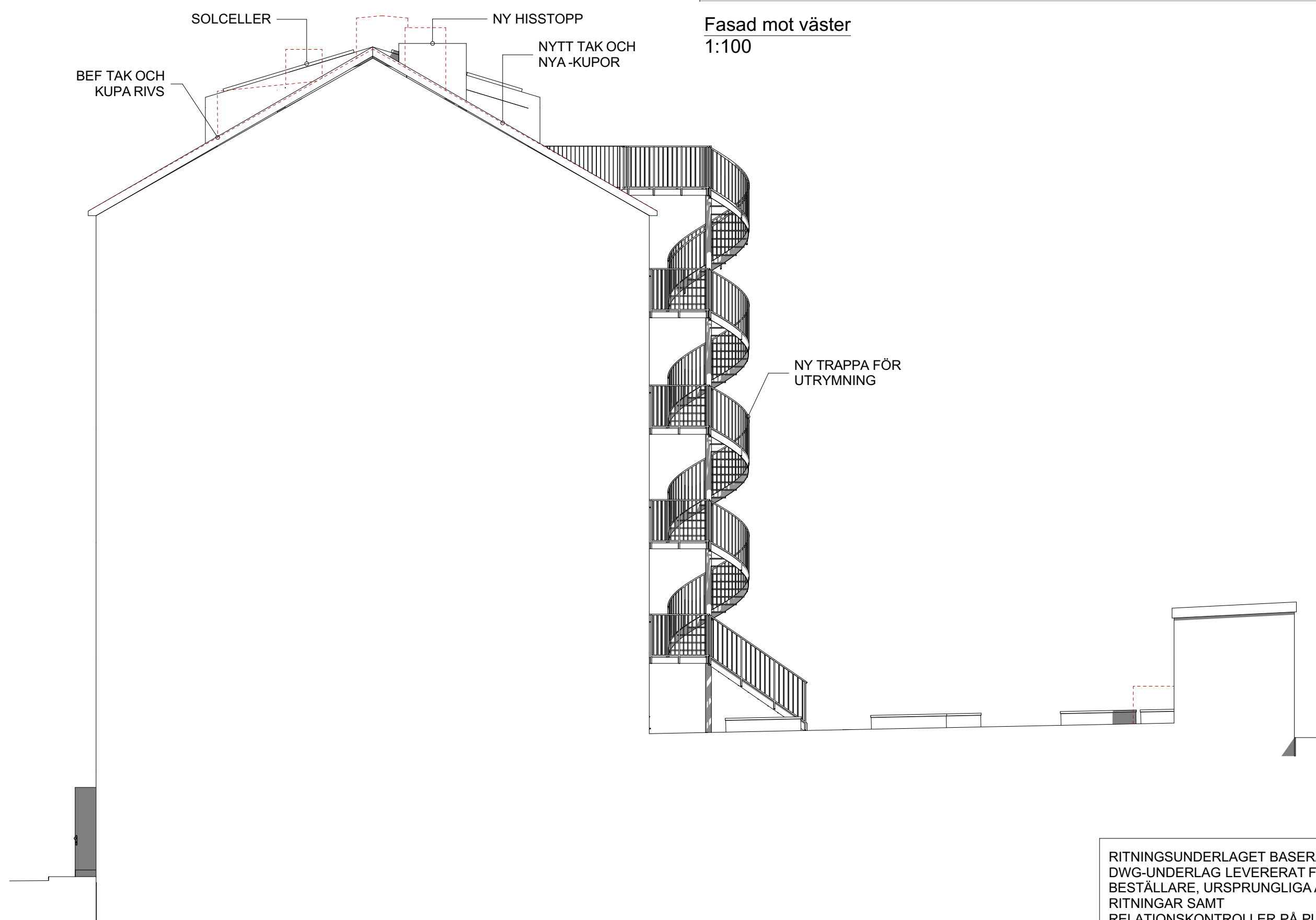
Fasad mot norr
1:100



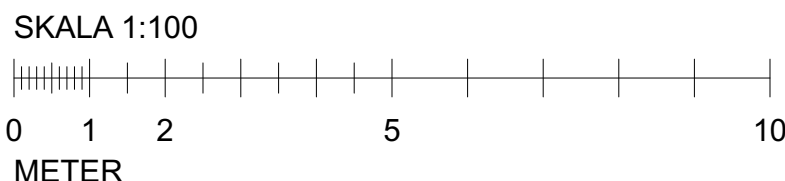
Fasad mot väster
1:100



Fasad mot öster
1:100



Fasad mot söder
1:100



RITNINGSUNDERLAGET BASERAS PÅ DWG-UNDERLAG LEVERERAT FRÅN BESTÄLLARE. URSPRUNGLIGA A- OCH K-RITNINGAR SAMT RELATIONSKONTROLLER PÅ PLATS. ALLA UTRYMMEN ÄR INTE KONTROLLERADE. ÄVVIKELSER KAN FÖREKOMMA. YTTERRUGARE PLATSBESÖK OCH MATTKONTROLLER FÖRDRAS FÖR DETALJPROJEKTERING.

