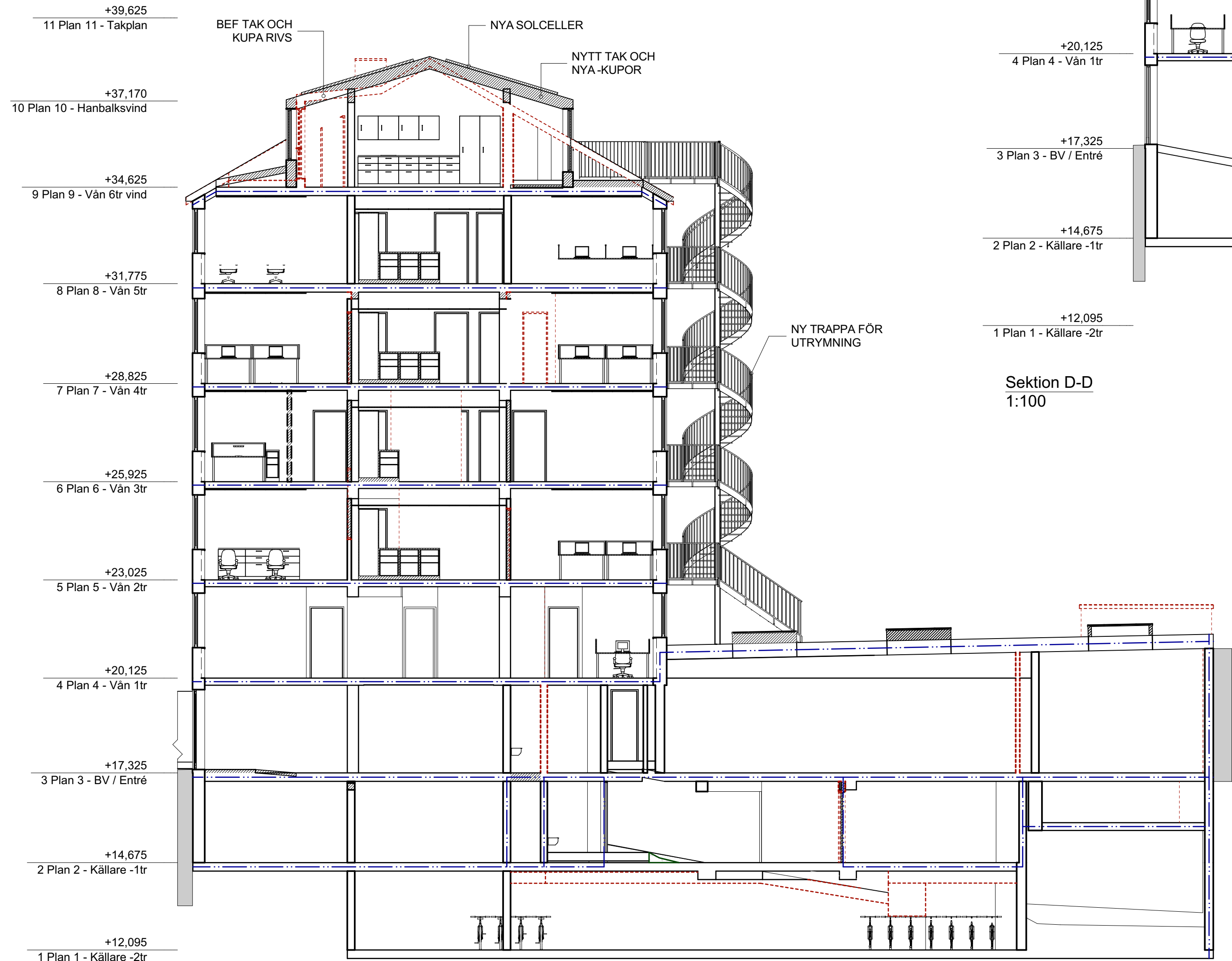
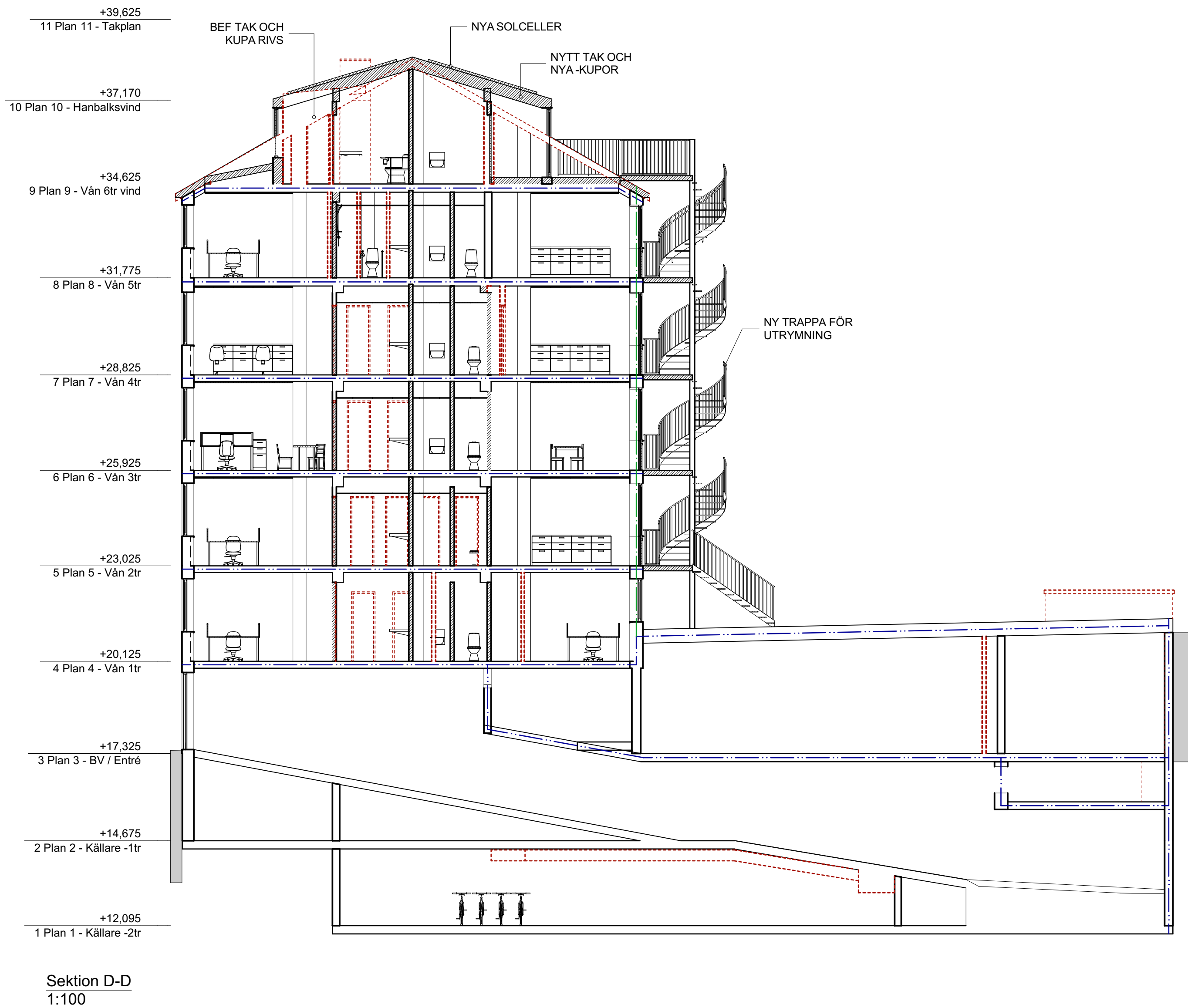


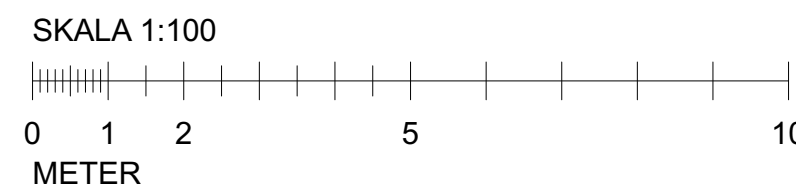
Inkom till Stockholms stadsbyggnadskontor - 2024-04-15, Dnr 2023-17507



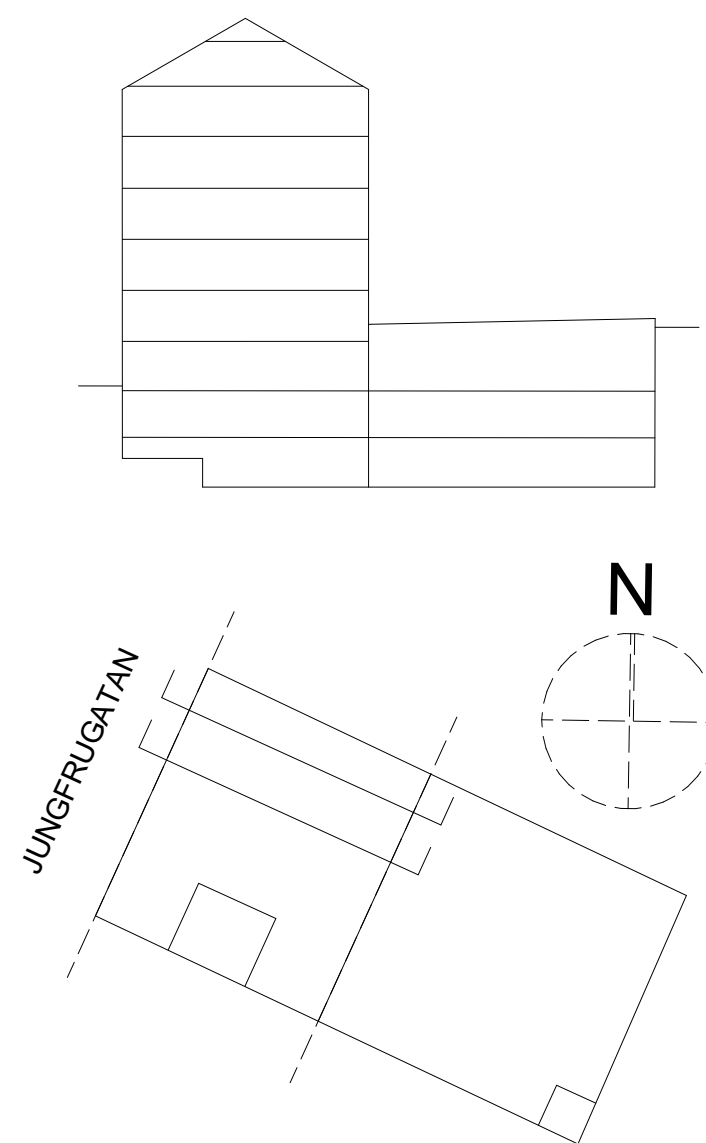
Sektion C-C  
1:100



Sektion D-D  
1:100



RITNINGSUNDERLAGET BASERAS PÅ  
DWG-UNDERLAG LEVERERAT FRÅN  
BESTÄLLARE. URSPRUNGLIGA A- OCH K-  
RITNINGAR SAMT  
RELATIONSKONTROLLER PÅ PLATS.  
ALLA UTRYMMEN ÄR INTE  
KONTROLLERADE.  
AVVIKELSER KAN FÖREKOMMA.  
YTTERLIGARE PLATSBESÖK OCH  
MÄTTKONTROLLER FÖRDRAS FÖR  
DETALJPROJEKTERING.



#### FÖRKLARINGAR:

- BEF BYGGNADSDDEL
- BYGGNADSDDEL SOM RIVS
- HÄLTAGNING VÄGG
- HÄLTAGNING BJÄLKLAG / TAK
- DÖRR RIVS
- NY BYGGNADSDDEL
- FÖRSLAG TILL HG-ANPASSNING
- LÖS INREDNING
- BEF DÖRR
- NY DÖRR
- KOMPLETTERING GOLV / BJÄLKLAG
- BRANDGRÄNS EI60
- BRANDGRÄNS EI30

A FÖNSTERDÖRRAR		240412	ÖL
BET	ÄNDRING AV/SER	DATUM	Sign
BYGGLOVSHANDLING			
SJÖHÄSTEN 5			
<div></div>			
BE	NOVIER - ELIN ÖVERMO - 0103311336		
PL	COWI - PETER KUBULNIEKS - 0739800515		
A	WAK - MATTHS JÄRLIDEN - 0855667060		
UPPDRAG NR	RITAD AV	HANDLÄGGARE	
#Pn	ÖRJAN LAGERHEIM	MATTHS JÄRLIDEN	
DATUM	ANSVARIG		
2023-11-13	MATTHS JÄRLIDEN		
OMBYGGNAD KONTORSFASTIGHET			
SEKTIONER C-C, D-D			
SKALA A1 1:100	NUMMER		BET
	A-40-2-402		A