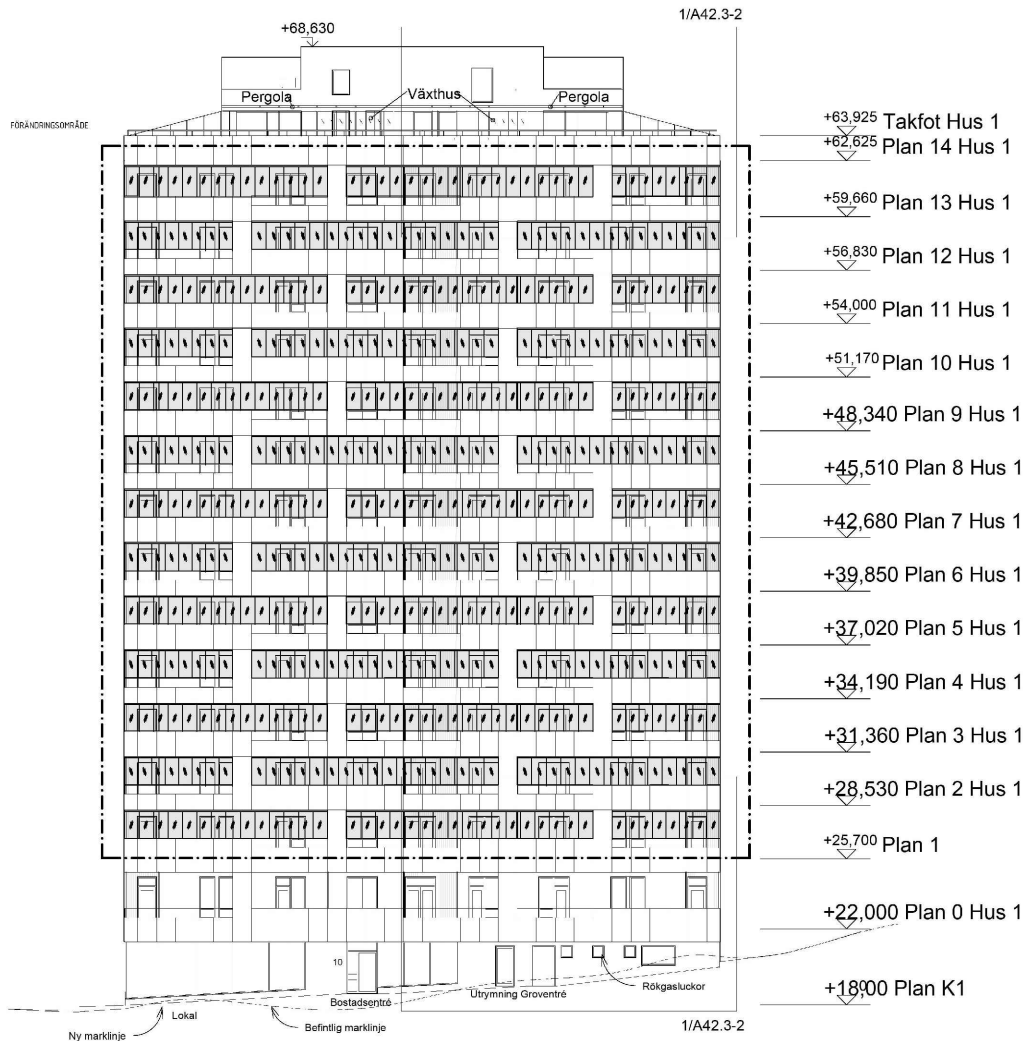


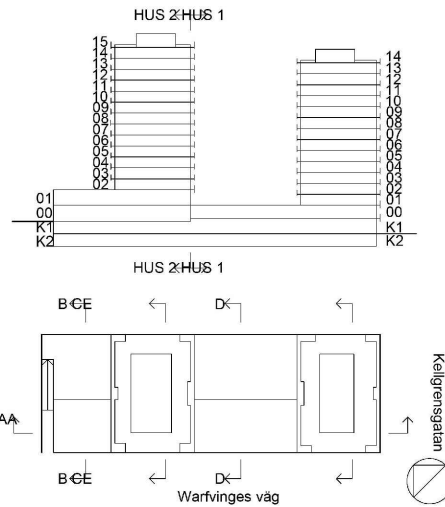
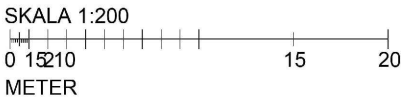
FASAD MOT VÄSTER HUS 2



FASAD MOT ÖSTER HUS 1

Beskrivning:
Uterum med glastak och glaspardier. Ramverk i aluminium.
Kulör på ramverk lika befintligt växthus. Allt glas i
transparent klarglas.

Höj- och sänkbart glasträcke.
Byggsats som monteras 100 mm på insidan av
befintligträcke.
Ramverk i Antracitgrå kulör RAL 7024. Allt glas är klarglas.
Räcket är ej synligt utifrån vid nedfällt läge.



BET	ÄNDRINGEN AVSER	DATUM	SIGN
BYGGLOVHANDLING			
kv GLADAN			
kv Gladan 2 & 8			
Uterum samt räcke Fastighetsbeteckning: Gladan 9 Warfvinges Väg 18 112 51 Stockholm			
Datum: 2024-03-18			
Ritad av: JP			
GLASTERRÄSS			
Fasad mot öster, Fasad mot väster Fasadritningar			
SKALA: A1 1:200 A2 1:400	NUMMER 3	BET	