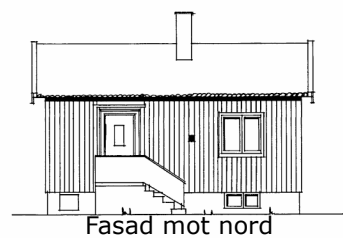


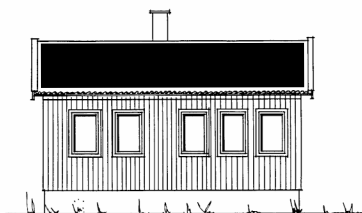
Solceller följer takets lutning



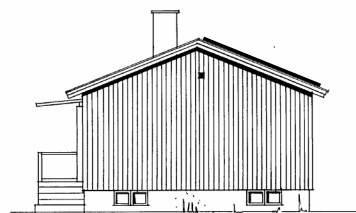
Fasad mot nord



Fasad mot nordost



Fasad mot söder



Fasad mot sydväst

Panelegenskaper:

410w Longi Solar  
Mått bredd: 1134 mm  
Mått höjd: 1722 mm  
Färg: helsvart/fullblack med svart ram och svart bakgrund  
Panelerna har ingen ncs-kod med är helsvarta  
Panelerna är anireflekteriskt behandlande

Fasadritning  
Installation av solceller  
STOCKHOLM BROTTAREN 11

Ritad av: Annie Lennartsson  
Sesol AB

Skala 1:100