

FÖRKLARNINGAR:

FÖRESKRIFTER:

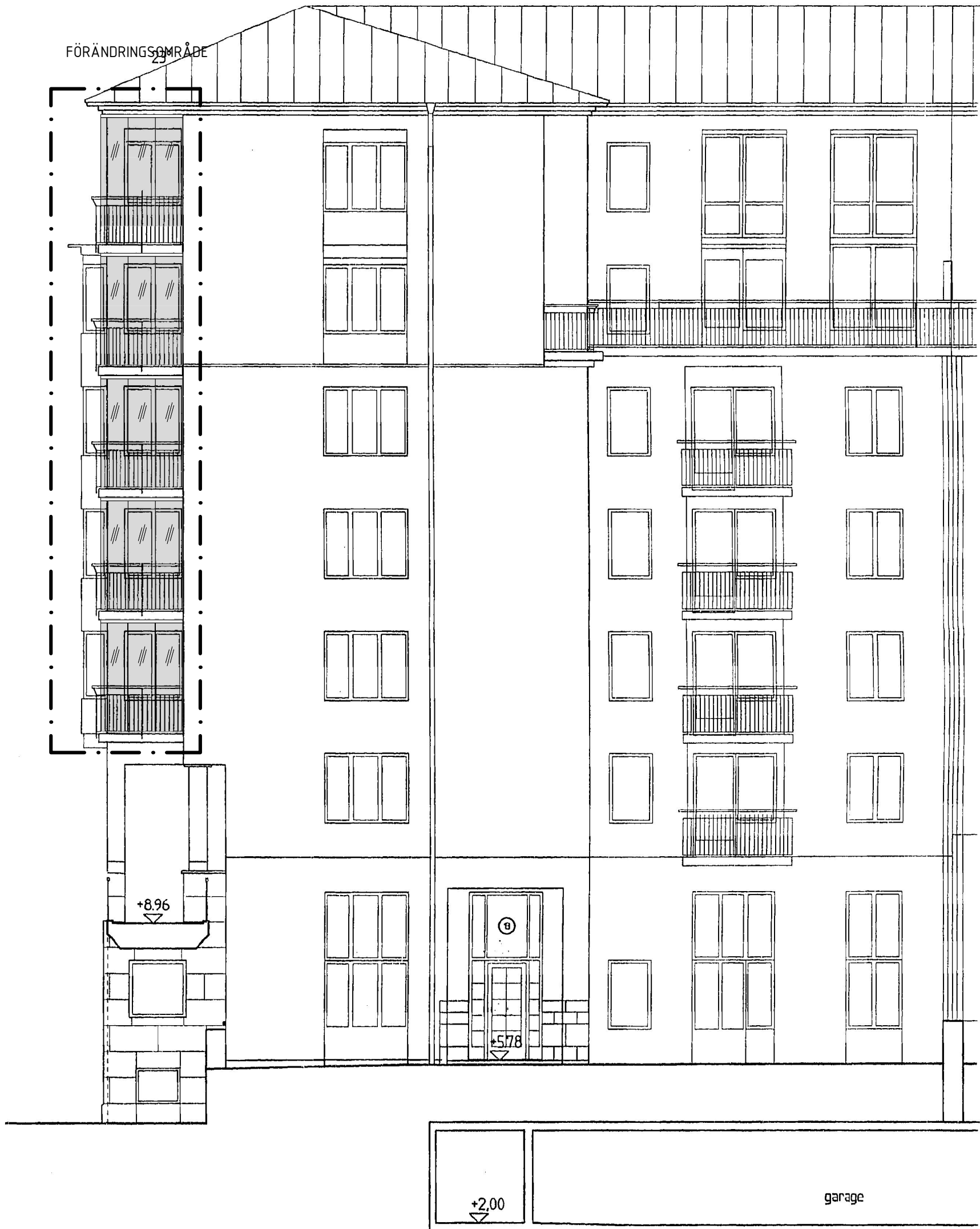
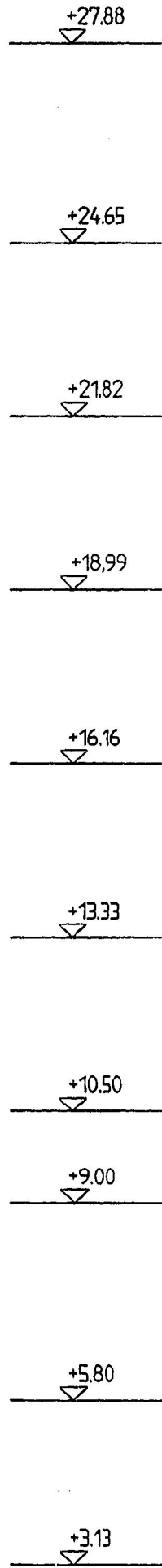
Inglasningar ska utföras i Lumons LGR ramlosa system.  
En inglasning består av två horisontella aluminiumprofiler, övre och nedre profil som monteras fast i tak och golv.  
Glaset är 10 mm tjockt härdat glas. Glasrutorna fästs i glaslister (aluminium) på nedre och övre kant. Alla aluminiumprofiler är polyesterpulverlackerade i kulör RAL 9005.  
Mellan horisontella profiler och glaslister används silikontätningar som färg är mörkgrå.

För mer info se:

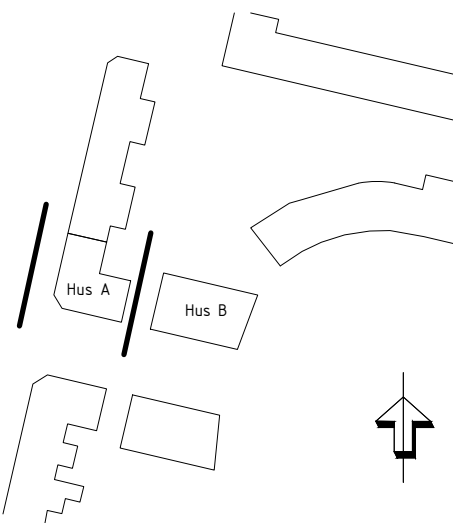
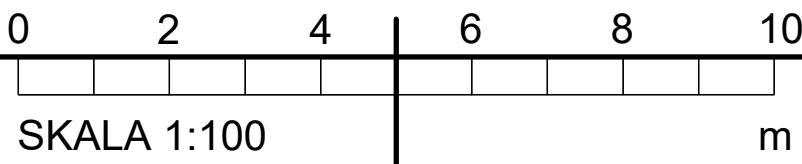
Teknisk beskrivning LGR



FASAD MOT VÄSTER



FASAD MOT ÖSTER



BYGGLOVSHANDLING	
STOCKHOLMS STAD	
FASTIGHETSBETECKNING	
NEKTARINEN 5	
ÄTGÅRD	
INGLASNING AV BALKONGER	
RITNINGENS ANSVARS	
m.st.	
E-POST	
patrik.rosendahl@lumon.com	
A SVENSKA LUMON AB tel. 08-522 77 300	
Box 124, 162 12 VÄLLINGBY	
RITNINGSTYP	
Hus A	
Fasader mot Öster	
och Väster	
SKALA	
1/100 (A1)	
1/200 (A3)	
DATUM	
2024-03-22	
RITNINGENS OMRÅDE	
A-40-3-003	