

Förklaringar

Ritningsmaterialet är ursprungligen upprättat år 1904-06 av Carl Westman, samt av andra arkitektkontor i samband ombyggnaden på 1990-talet. Ritningarna i bygglovet baserar sig på arkivhandlingar från både orginalhandlingar och bygglovshandlingarna som upprättades under 1990-talet. Handlingarna i bygglovet utgår från ursprungliga ritningar, ungefärliga markförhållanden och nuvarande situation, samt baserat på översiktliga och förenklade uppmätningar och inventering utförd under oktober 2023.

Situationsplanen är hämtad och köpt från Stockholms Stads kartjänst Geodata.

Plushöjderna utgår ifrån informationsritning: "Befintliga gårdsfasader - A-40-3-102"

Föreskrifter

Trappuppgbyggnad:

Material: Plåt - Väggar och tak
Kulör: Röd- lika befintlig plåttak.

Smidesräcke:

Lackerad röd: Lika befintligt plåttak.

Hänvisningar

Ritningar:
Situationsplan A-01-1-01

Informationhandling bef. planer A-40-1-101
Informationhandling bef. gatufasad A-40-3-101
Informationhandling bef. gårdsfasader A-40-3-102

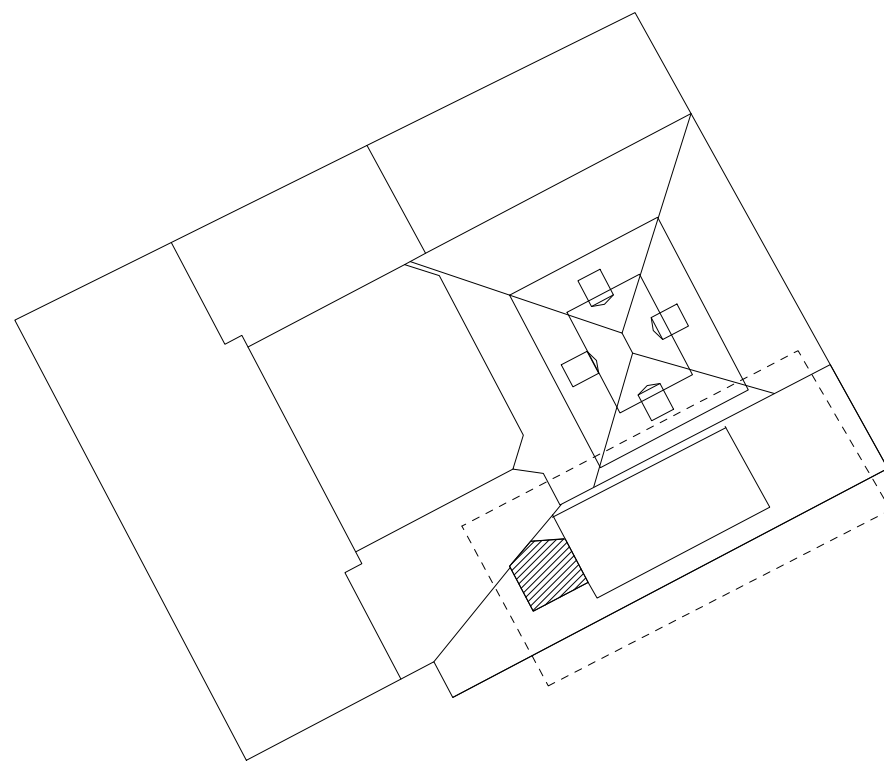
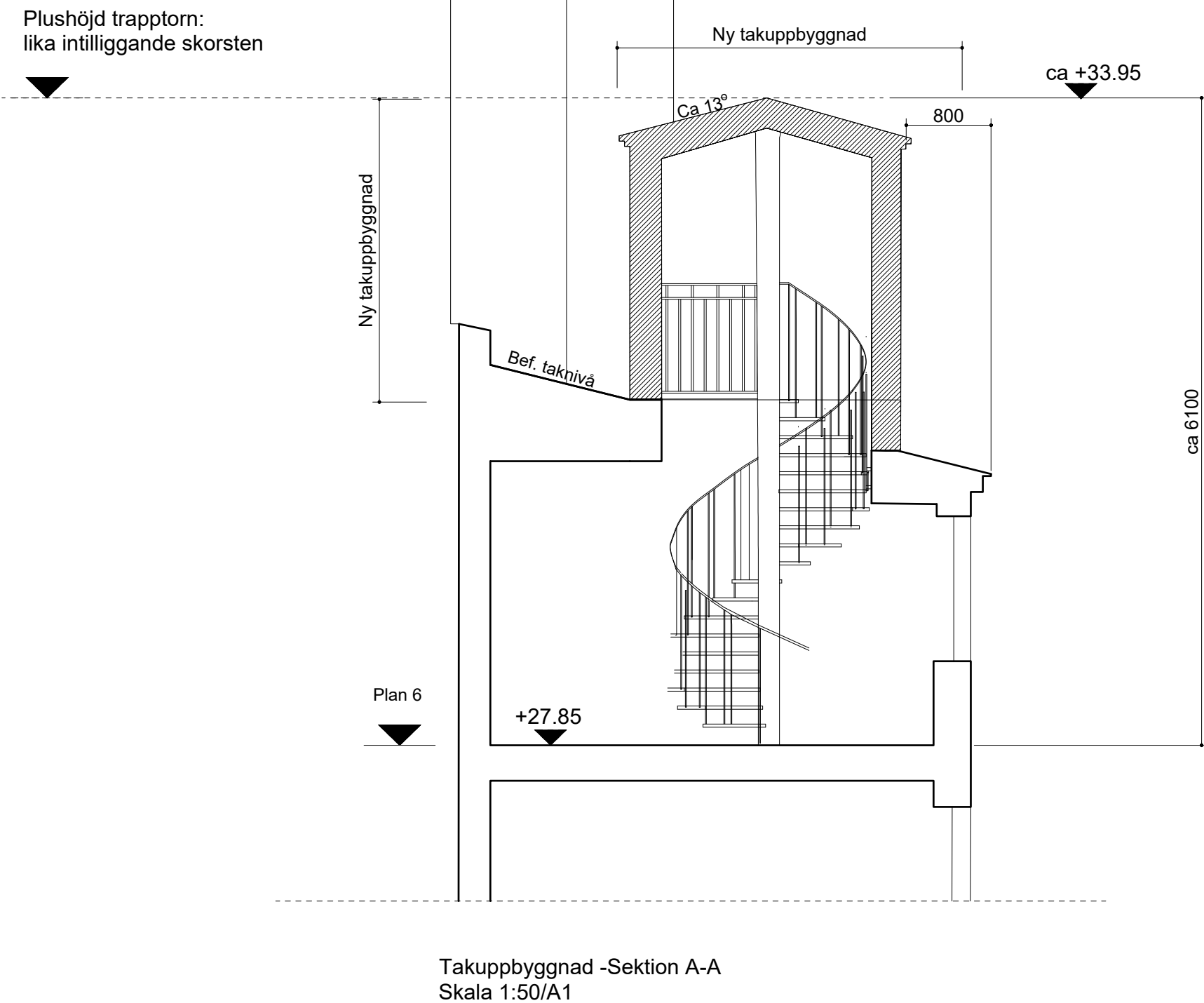
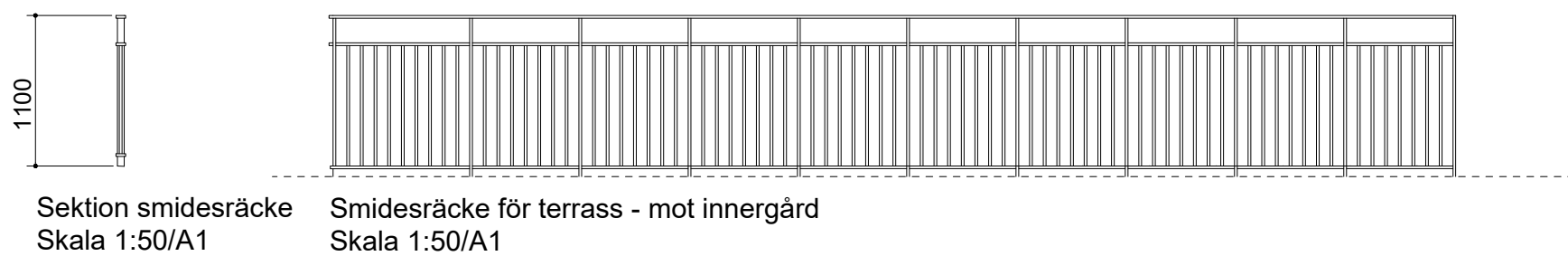
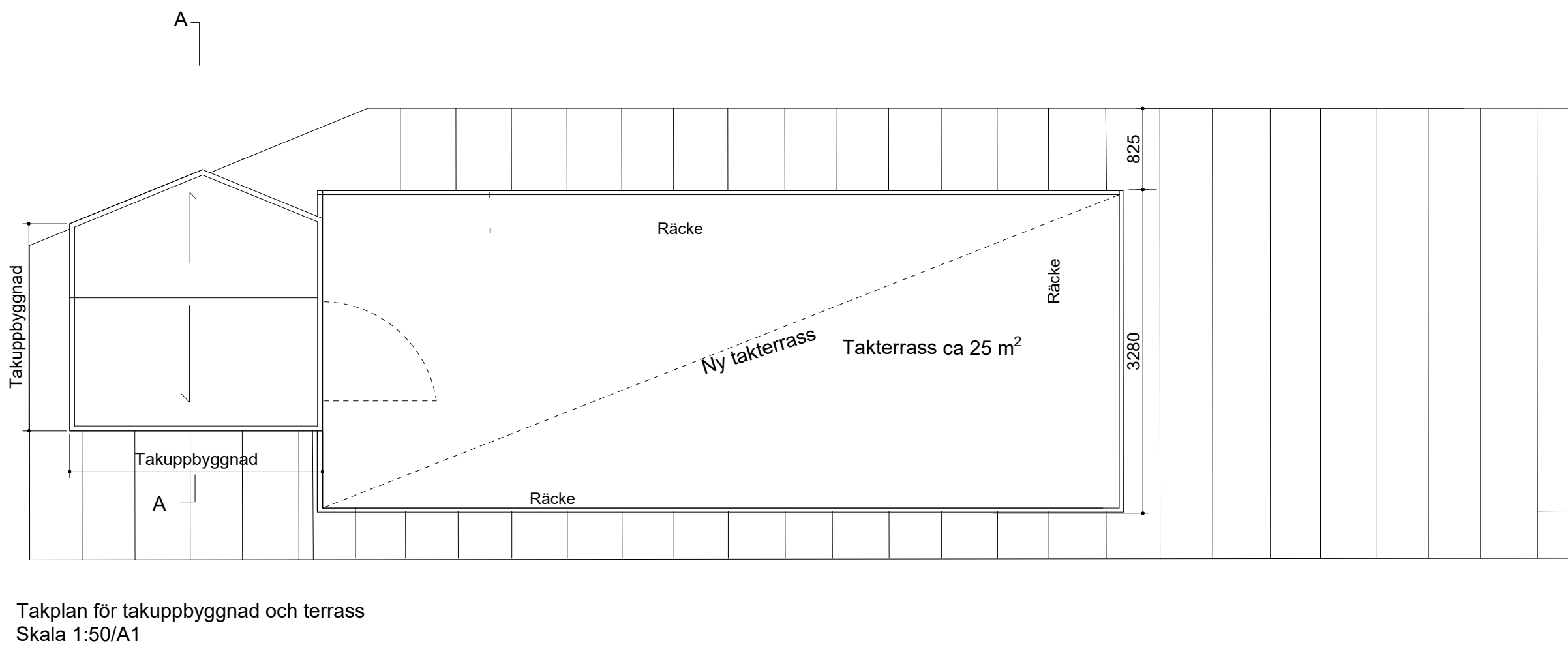
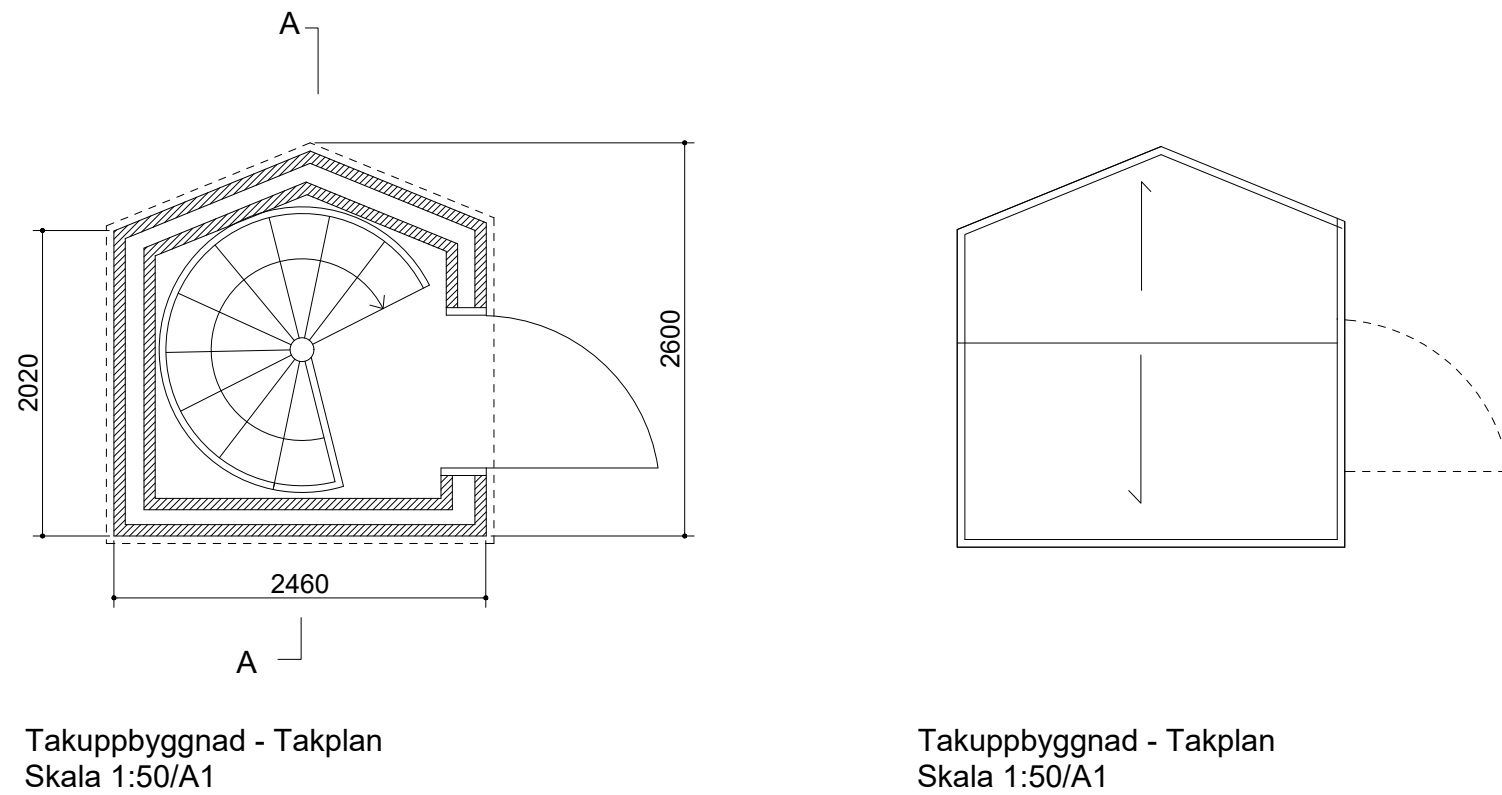
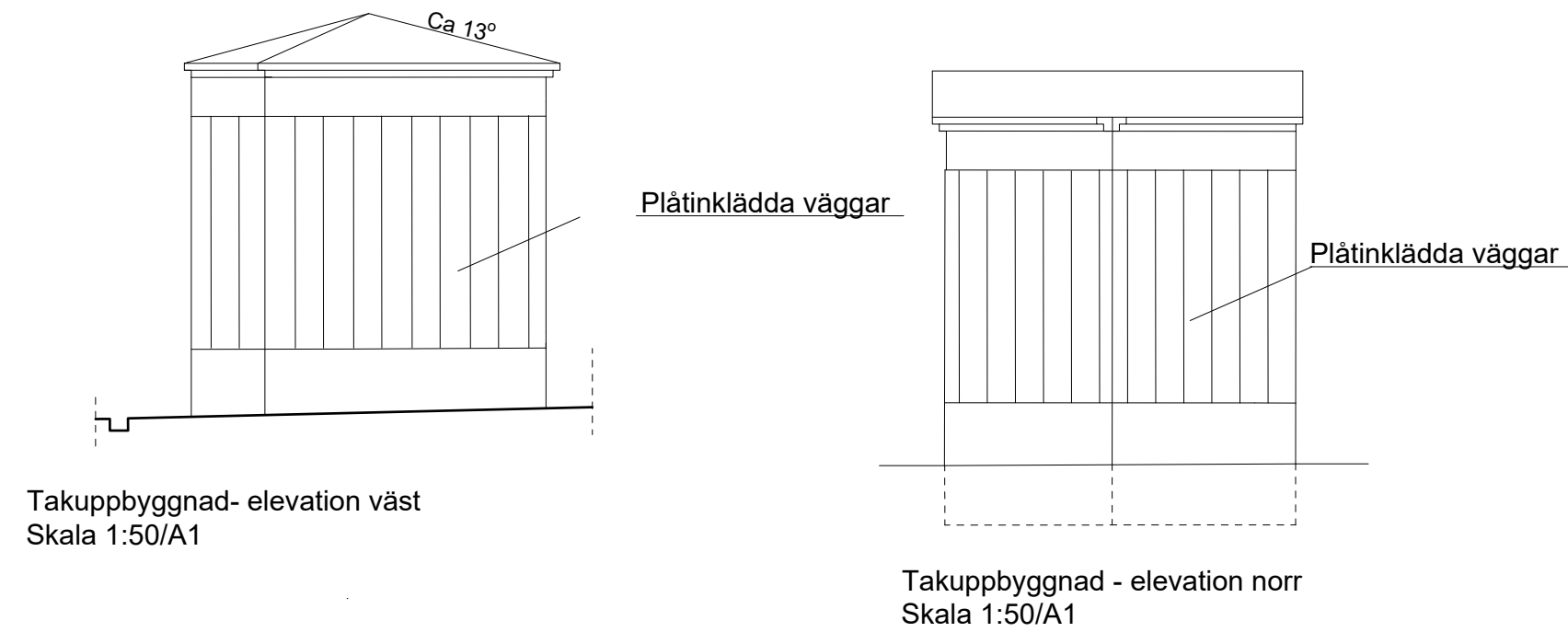
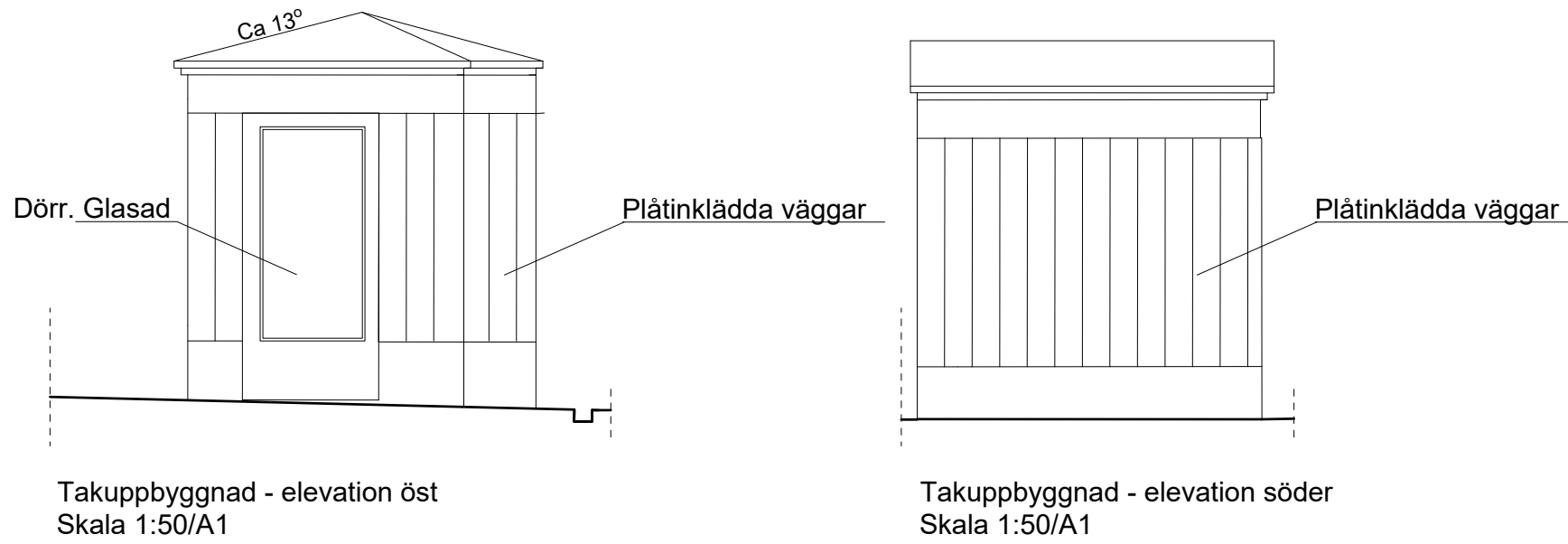
Ny planlösning & takplan A-40-1-111
Gatufasad A-40-3-111

Gårdsfasader. Öst och norr A-40-3-112

Utsnitt och detaljer för takuppgbyggnad A-40-2-101

Bygglövsbilaga

BYGGLOVSHANDLING		
		
Draken Arkitektur AB		Tel. 08-233700
SVENSKA LÄKARSÄLLSKAPETS HUS		
Kv. Hägern St. 9, Stockholm Klara Östra kyrkogata 10		
PROJEKT NR	RITAD AV JN	HANDL AV JN
DATUM 2024.03.26	ANSVARIG Jakob Nobel	
Takterrass och takuppgbyggnad		
Snitt och detaljer för takuppgbyggnad		
SKALA A1 1:50 A3 1:100	RITN NR A-40-2-101	REV



Symbol: Placering
Skala 1:50/A1

